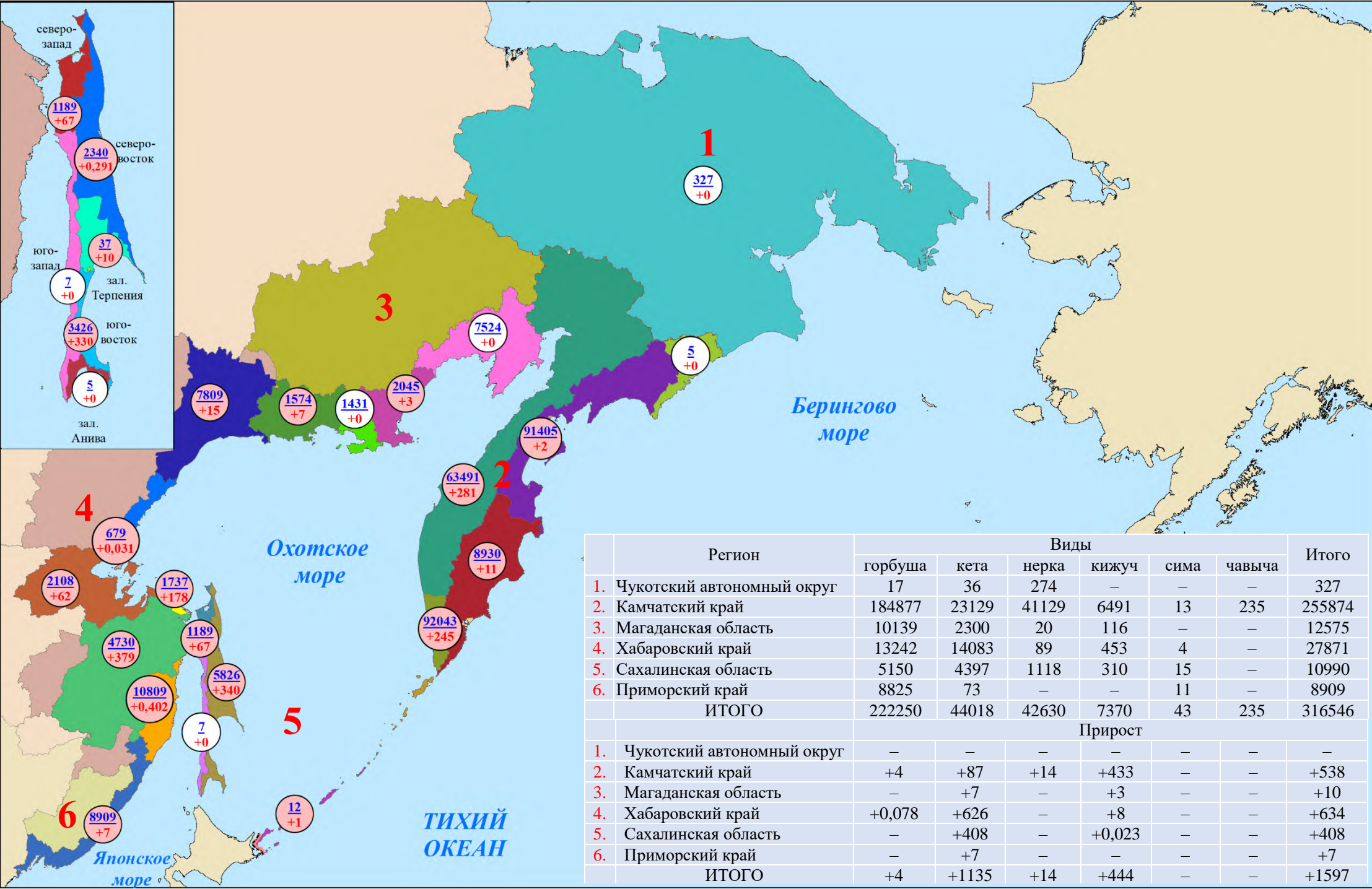


Нарастающий вылов тихоокеанских лососей по промысловым районам Дальнего Востока России  
на 04 сентября 2025 года, тонн

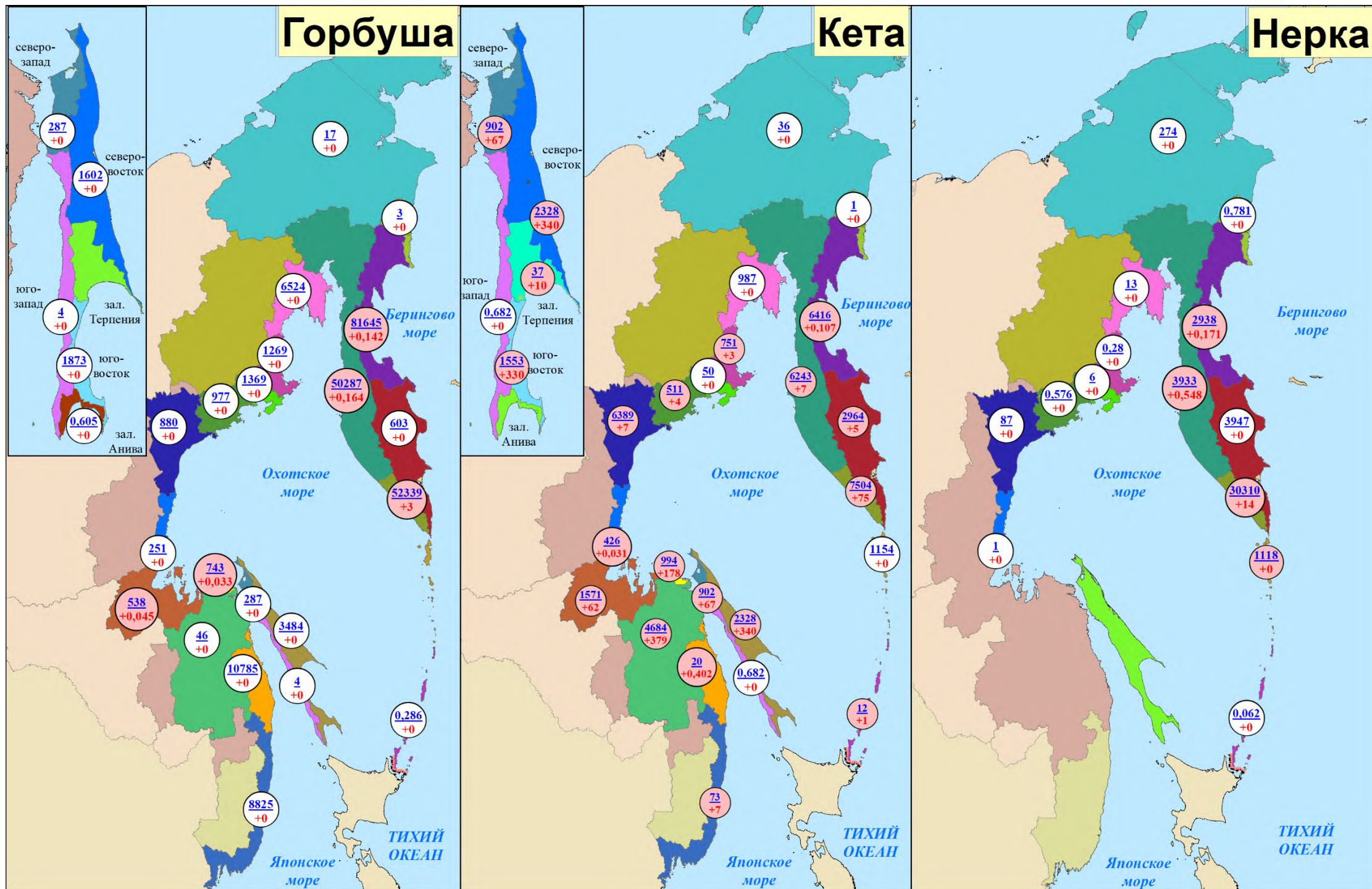
Примечание: цифрами в кругах над чертой представлен нарастающий вылов, под чертой — прирост вылова за сутки



	Регион	Виды						Итого
		горбуша	кета	нерка	кижуч	сима	чавыча	
1.	Чукотский автономный округ	17	36	274	—	—	—	327
2.	Камчатский край	184877	23129	41129	6491	13	235	255874
3.	Магаданская область	10139	2300	20	116	—	—	12575
4.	Хабаровский край	13242	14083	89	453	4	—	27871
5.	Сахалинская область	5150	4397	1118	310	15	—	10990
6.	Приморский край	8825	73	—	—	11	—	8909
	ИТОГО	222250	44018	42630	7370	43	235	316546
Прирост								
1.	Чукотский автономный округ	—	—	—	—	—	—	—
2.	Камчатский край	+4	+87	+14	+433	—	—	+538
3.	Магаданская область	—	+7	—	+3	—	—	+10
4.	Хабаровский край	+0,078	+626	—	+8	—	—	+634
5.	Сахалинская область	—	+408	—	+0,023	—	—	+408
6.	Приморский край	—	+7	—	—	—	—	+7
	ИТОГО	+4	+1135	+14	+444	—	—	+1597

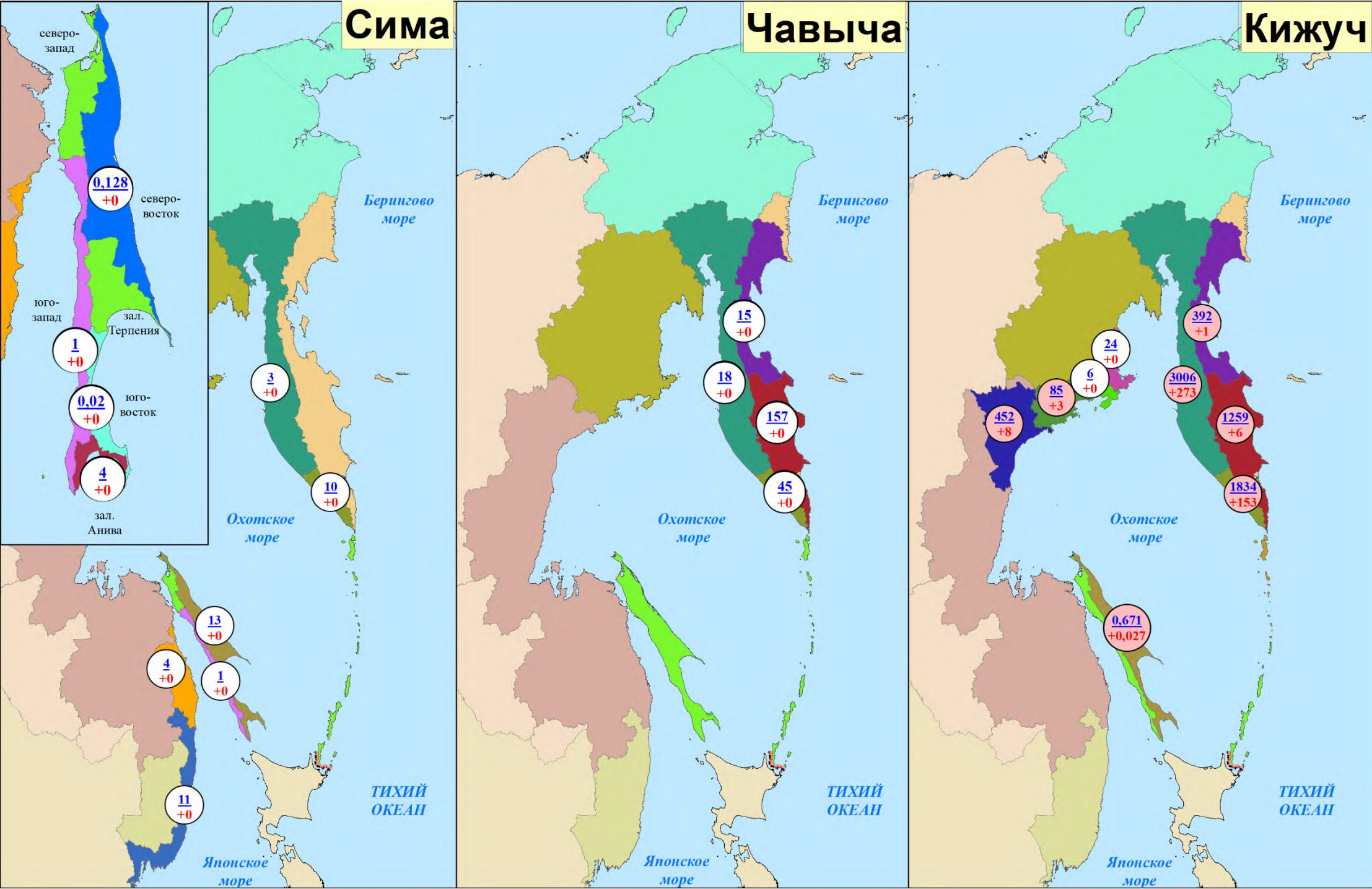


**Нарастающий вылов горбуши, кеты и нерки**  
**по промысловым районам Дальнего Востока России на 04 сентября 2025 года, включительно, тонн**





**Нарастающий вылов симы, чавычи и кижуча  
по промысловым районам Дальнего Востока России на 04 сентября 2025 года, включительно, тонн**



Вылов тихоокеанских лососей на Дальнем Востоке России  
на 04 сентября в 2025 году в сравнении с 2024 (для горбуши — 2023) годом, тонн

Зона (подзона)/промрайон	Год/вид																				
	2024 (для горбуши — 2023) год						ИТОГО	2025 год						ИТОГО	Разница 2025 к 2024 (для горбуши — 2023) году, %						ИТОГО
	горбуша	кета	нерка	кижуч	чавыча	сима		горбуша	кета	нерка	кижуч	чавыча	сима		горбуша	кета	нерка	кижуч	чавыча	сима	
Чукотский АО																					
Восточно-Сибирское море, зона Чукотское море, зона Чукотская, зона Западно-Беринговоморская	242	62	236	–	–	–	541	17	36	274	–	–	–	327	–93,0	–41,9	+16,1	–	–	–	–39,6
Камчатский край																					
Западно-Беринговоморская	89	10	118	6	–	–	223	3	1	0,8	–	–	–	5	–96,6	–90,0	–99,3	–100	–	–	–97,8
Карагинская	182494	3967	1571	113	29	–	188173	81645	6416	2938	392	15	–	91406	–55,3	+61,7	+87,0	+246,9	–48,3	–	–51,4
Петропавловско-Командорская	6268	1170	2318	1552	234	–	11542	603	2964	3947	1259	157	–	8930	–90,4	+153,3	+70,3	–18,9	–32,9	–	–22,6
Западно-Камчатская	153124	4838	2455	1925	18	6	162367	50287	6243	3933	3006	18	3	63490	–67,2	+29,0	+60,2	+56,2	0	–50,0	–60,9
Камчатско-Курильская	77929	3959	27272	1954	39	4	111158	52339	7504	30310	1834	45	10	92042	–32,8	+89,5	+11,1	–6,1	+15,4	+150,0	–17,2
Всего	419904	13945	33735	5549	319	10	473463	184877	23128	41129	6491	235	13	255873	–56,0	+65,9	+21,9	+17,0	–26,3	+30,0	–46,0
Магаданская область																					
Материковое побережье Охотского моря (Северо-Охотоморская и Западно-Камчатская подзоны)	12884	2597	6	103	–	–	15589	10139	2300	20	116	–	–	12575	–21,3	–11,4	+233,3	+12,6	–	–	–19,3
Гижигинская группа рек	7623	1199	1	3	–	–	8826	6524	987	13	–	–	–	7524	–14,4	–17,7	+1200,0	–100	–	–	–14,8
Ямская группа рек	1652	717	1	38	–	–	2409	1269	751	0,3	24	–	–	2044	–23,2	+4,7	–70,0	–36,8	–	–	–15,2
Ольская группа рек	2274	127	3	5	–	–	2410	1369	50	6	6	–	–	1431	–39,8	–60,6	+100,0	+20,0	–	–	–40,6
Тауйская группа рек	1334	555	0,3	56	–	–	1945	977	511	0,6	85	–	–	1574	–26,8	–7,9	+100,0	+51,8	–	–	–19,1
Хабаровский край																					
Материковое побережье Охотского моря	8516	8631	157	457	–	–	17760	2411	9380	89	453	–	–	12333	–71,7	+8,7	–43,3	–0,9	–	–	–30,6
Охотский район	2492	4967	157	457	–	–	8072	880	6389	87	452	–	–	7808	–64,7	+28,6	–44,6	–1,1	–	–	–3,3
Аяно-Майский район	797	478	–	–	–	–	1275	251	426	1	1	–	–	679	–68,5	–10,9	+100	+100	–	–	–46,7
Тугуро-Чумиканский район	986	2454	–	–	–	–	3440	538	1571	–	–	–	–	2109	–45,4	–36,0	–	–	–	–	–38,7
зал. Сахалинский	4241	732	–	–	–	–	4973	743	994	–	–	–	–	1737	–82,5	+35,8	–	–	–	–	–65,1
р. Амур и Амурский лиман	11	3132	–	–	–	–	3142	46	4684	–	–	–	–	4730	+318,2	+49,6	–	–	–	–	+50,5
Северное Приморье	637	9	–	–	–	0,2	646	10785	20	–	–	–	4	10809	+1593,1	+122,2	–	–	–	+1900,0	+1573,2
Всего	9163	11772	157	457	–	0,2	21549	13242	14084	89	453	–	4	27872	+44,5	+19,6	–43,3	–0,9	–	+1900,0	+29,3
Приморский край																					
Южное Приморье	1555	35	–	–	–	19	1610	8825	73	–	–	–	11	8909	+467,5	+108,6	–	–	–	–42,1	+453,4
Сахалинская область																					
Северо-западный Сахалин	1145	703	–	–	–	–	1848	287	902	–	–	–	–	1189	–74,9	+28,3	–	–	–	–	–35,7
Юго-западный Сахалин	3	0,4	–	–	–	0,9	4	4	0,7	–	–	–	1	6	+33,3	+75,0	–	–	–	+11,1	+50,0
Восточно-Сахалинская	26225	2969	–	0,2	–	11	29205	3484	2328	–	0,7	–	13	5826	–86,7	–21,6	–	+250,0	–	+18,2	–80,1
Камчатско-Курильская	371	27	57	0,07	–	–	455	144	161	132	25	–	–	462	–61,2	+496,3	+131,6	+35614,3	–	–	+1,5
Северо-Курильская	4324	977	1300	711	–	–	7312	1231	993	986	285	–	–	3495	–71,5	+1,6	–24,2	–59,9	–	–	–52,2
Южно-Курильская	1828	12	0,3	–	–	–	1841	0,3	12	0,06	–	–	–	12	–100,0	0	–80,0	–	–	–	–99,3
Всего	33896	3986	1357	711	–	11	39961	5150	4397	1118	311	–	14	10990	–84,8	+10,3	–17,6	–56,3	–	+27,3	–72,5
Итого	477645	32398	35491	6819	319	41	552712	222250	44018	42630	7371	235	42	316546	–53,5	+35,9	+20,1	+8,1	–26,3	+2,4	–42,7

Прогноз, вылов и отклонение от прогноза вылова  
тихоокеанских лососей на Дальнем Востоке России на 04 сентября 2025 года

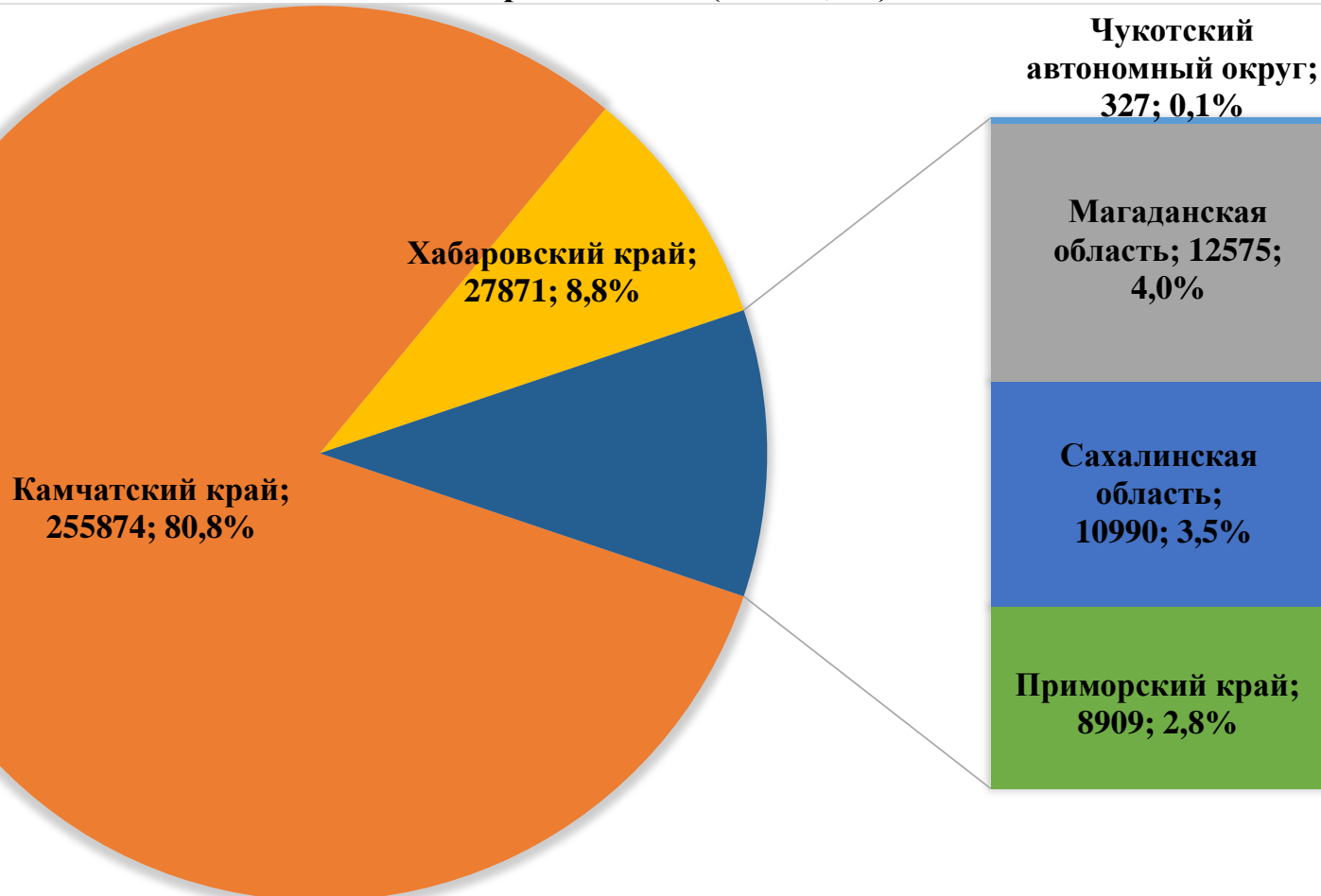
Зона (подзона)/промрайон	Показатель/вид																				
	Прогноз, тонн						ИТОГО	Вылов, тонн						ИТОГО	Δ вылов к прогнозу, %						ИТОГО
	горбуша	кета	нерка	кижуч	чавыча	сима		горбуша	кета	нерка	кижуч	чавыча	сима		горбуша	кета	нерка	кижуч	чавыча	сима	
Чукотский АО																					
Восточно-Сибирское море, зона Чукотское море, зона Чукотская, зона Западно-Беринговоморская	350	515	459	–	–	–	1324	17	36	274	–	–	–	327	–95,1	–93,0	–40,3	–	–	–	–75,3
Камчатский край																					
Западно-Беринговоморская	100	30	300	20	–	–	450	3	1	0,8	–	–	–	5	–97,0	–96,7	–99,7	–	–	–	–98,9
Карагинская	71000	6500	1500	300	80	–	79380	81645	6416	2938	392	15	–	91406	+15,0	–1,3	+95,9	+30,7	–81,3	–	+15,1
Петропавловско-Командорская	1500	2000	4000	1600	410	–	9510	603	2964	3947	1259	157	–	8930	–59,8	+48,2	–1,3	–21,3	–61,7	–	–6,1
Западно-Камчатская	42600	6400	1800	2500	20	15	53335	50287	6243	3933	3006	18	3	63490	+18,0	–2,5	+118,5	+20,2	–10,0	–80,0	+19,0
Камчатско-Курильская	28400	4000	21600	2500	50	25	56575	52339	7504	30310	1834	45	10	92042	+84,3	+87,6	+40,3	–26,6	–10,0	–60,0	+62,7
Всего	143600	18930	29200	6920	560	40	199250	184877	23128	41129	6491	235	13	255873	+28,7	+22,2	+40,9	–6,2	–58,0	–67,5	+28,4
Магаданская область																					
Материковое побережье Охотского моря (Северо-Охотоморская и Западно-Камчатская подзоны)	7800	1770	50	220	–	–	9840	10139	2300	20	116	–	–	12575	+30,0	+29,9	–60,0	–47,3	–	–	+27,8
Гижигинская группа рек	–	–	–	–	–	–	–	6524	987	13	–	–	–	7524	–	–	–	–	–	–	–
Ямская группа рек	–	–	–	–	–	–	–	1269	751	0,3	24	–	–	2044	–	–	–	–	–	–	–
Ольская группа рек	–	–	–	–	–	–	–	1369	50	6	6	–	–	1431	–	–	–	–	–	–	–
Тауйская группа рек	–	–	–	–	–	–	–	977	511	0,6	85	–	–	1574	–	–	–	–	–	–	–
Хабаровский край																					
Материковое побережье Охотского моря (Северо-Охотоморская подзона)	6000	13700	200	700	–	–	20600	2411	9380	89	453	–	–	12333	–59,8	–31,5	–55,5	–35,3	–	–	–40,1
Охотский район	–	–	–	–	–	–	–	880	6389	87	452	–	–	7808	–	–	–	–	–	–	–
Аяно-Майский район	–	–	–	–	–	–	–	251	426	1	1	–	–	679	–	–	–	–	–	–	–
Тугуро-Чумиканский район	–	–	–	–	–	–	–	538	1571	–	–	–	–	2109	–	–	–	–	–	–	–
зал. Сахалинский	–	–	–	–	–	–	–	743	994	–	–	–	–	1737	–	–	–	–	–	–	–
р. Амур и Амурский лиман	1000	12069	–	–	–	–	13069	46	4684	–	–	–	–	4730	–95,4	–61,2	–	–	–	–	–63,8
Северное Приморье	2500	200	–	–	–	10,0	2710	10785	20	–	–	–	4	10809	+331,4	–90,0	–	–	–	–60,0	+298,9
Всего	9500	25969	200	700	–	10,0	36379	13242	14084	89	453	–	4	27872	+39,4	–45,8	–55,5	–35,3	–	–60,0	–23,4
Приморский край																					
Южное Приморье	2000	650	–	–	–	63	2713	8825	73	–	–	–	11	8909	+341,3	–88,8	–	–	–	–82,5	+228,4
Сахалинская область																					
Северо-западный Сахалин	800	1932	–	–	–	–	2732	287	902	–	–	–	–	1189	–64,1	–53,3	–	–	–	–	–56,5
Юго-западный Сахалин	120	965	–	–	–	22	1107	4	0,7	–	–	–	1	6	–96,7	–99,9	–	–	–	–95,5	–99,5
Восточно-Сахалинская	21200	19100	–	27	–	52	40379	3484	2328	–	0,7	–	13	5826	–83,6	–87,8	–	–97,4	–	–75,0	–85,6
Камчатско-Курильская	2500	1450	1200	350	–	–	5500	144	161	132	25	–	–	462	–94,2	–88,9	–89,0	–92,9	–	–	–91,6
Северо-Курильская	500	250	200	50	–	–	1000	1231	993	986	285	–	–	3495	+146,2	+297,2	+393,0	+470,0	–	–	+249,5
Южно-Курильская	763	10700	12	–	–	1	11476	0,3	12	0,06	–	–	–	12	–100,0	–99,9	–99,5	–	–	–100	–99,9
Всего	25883	34397	1412	427	–	75	62194	5150	4397	1118	311	–	14	10990	–80,1	–87,2	–20,8	–27,2	–	–81,3	–82,3
Итого	189133	82231	31321	8267	560	188	311700	222250	44018	42630	7371	235	42	316546	+17,5	–46,5	+36,1	–10,8	–58,0	–77,7	+1,6

Корректировка прогнозируемого вылова тихоокеанских лососей  
на Дальнем Востоке России на 04 сентября 2025 года, тонн

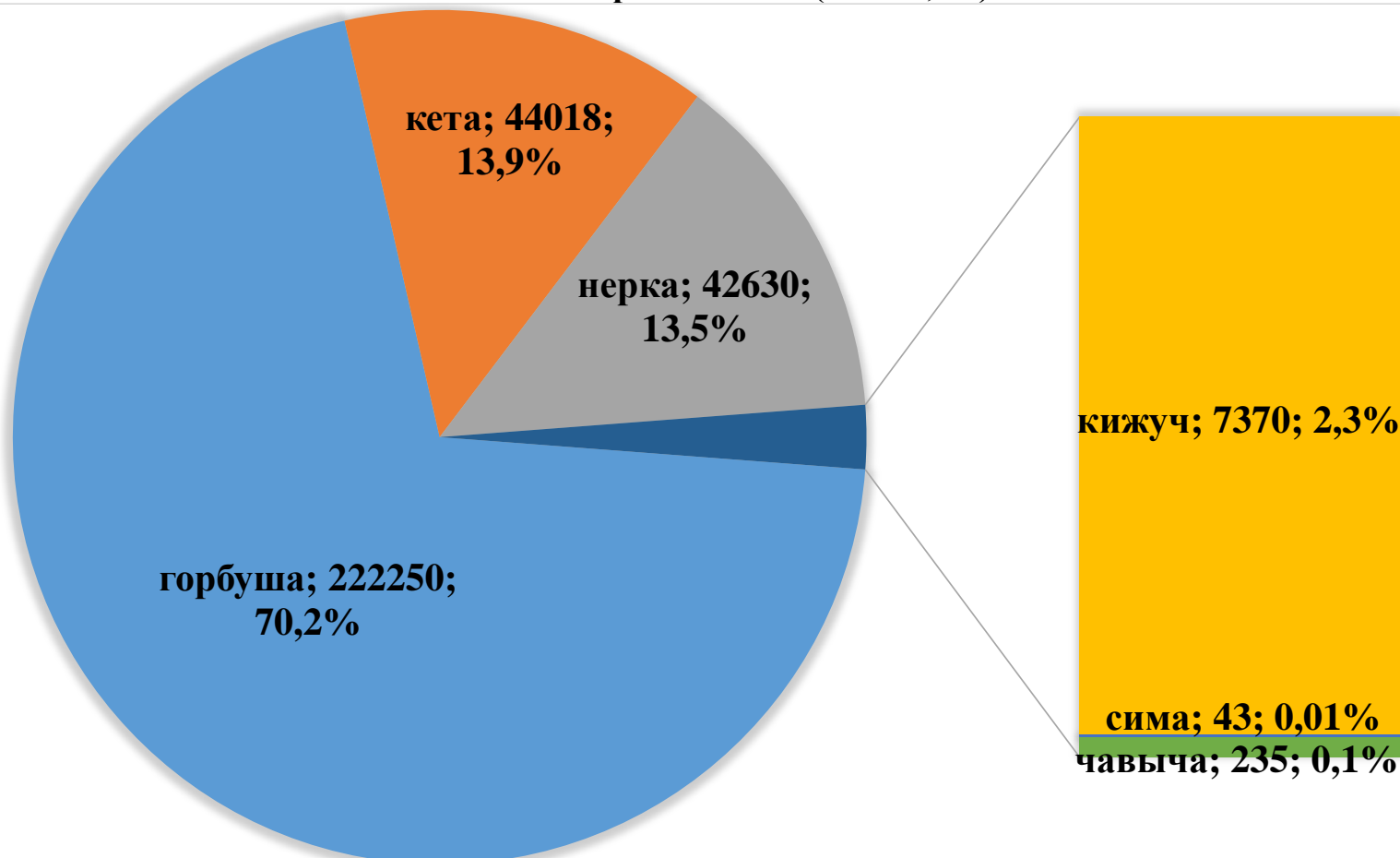
Район промысла	Прогнозируемый вылов							Корректировка (количество, ед.)							Скорректированный прогноз вылова						
	горбуша	кета	нерка	кижуч	сима	чавыча	всего	горбуша	кета	нерка	кижуч	сима	чавыча	всего	горбуша	кета	нерка	кижуч	сима	чавыча	всего
Чукотский автономный округ, в т.ч. Восточно-Сибирское море (в границах Чукотского автономного округа), зона Чукотское море, зона Чукотская, зона Западно-Берингоморская (в границах Чукотского автономного округа)	350	515	459	–	–	–	1324	–	–	–	–	–	–	–	350	515	459	–	–	–	1324
Побережье восточной Камчатки Зона Западно-Берингоморская (в границах Камчатского края)  Карагинская подзона  Петропавловско-Командорская подзона	72600	8530	5800	1920	–	490	89340	19000 (1)	3000 (3)	2300 (3)	1400 (2)	–	–	25700 (9)	91600	11530	8100	3320	–	490	115040
	100	30	300	20	–	–	450	–	–	–	–	–	–	–	100	30	300	20	–	–	450
	71000	6500	1500	300	–	80	79380	19000 (1)	1000 (1)	1600 (2)	400 (1)	–	–	22000 (5)	90000	7500	3100	700	–	80	101380
	1500	2000	4000	1600	–	410	9510	–	2000 (2)	700 (1)	1000 (1)	–	–	3700 (4)	1500	4000	4700	2600	–	410	13210
Побережье западной Камчатки Западно-Камчатская подзона (в границах Камчатского края) Камчатско-Курильская подзона (в границах Камчатского края)	71000	10400	23400	5000	10	70	109910	49000 (2)	4600 (2)	14600 (4)	3000 (2)	–	–	71200 (10)	120000	15000	38000	8000	10	70	181110
	42600	6400	1800	2500	4	20	53335	24500 (1)	2300 (1)	3200 (2)	1500 (1)	–	–	31500 (5)	67100	8700	5000	4000	4	20	84835
	28400	4000	21600	2500	6	50	56575	24500 (1)	2300 (1)	11400 (2)	1500 (1)	–	–	39700 (5)	52900	6300	33000	4000	6	50	96275
Материковое побережье Охотского моря Магаданская область (Северо-Охотоморская и Западно-Камчатская подзоны) Хабаровский край (Северо-Охотоморская подзона)	13800	15470	250	920	–	–	30440	8500 (2)	1280 (2)	–	–	–	–	9780 (4)	22300	16750	250	920	–	–	40220
	7800	1770	50	220	–	–	9840	8500 (2)	1280 (2)	–	–	–	–	9780 (4)	16300	3050	50	220	–	–	19620
	6000	13700	200	700	–	–	20600	–	–	–	–	–	–	–	6000	13700	200	700	–	–	20600
р. Амур и Амурский лиман	1000	12069	–	–	–	–	13069	–	–	–	–	–	–	–	1000	12069	–	–	–	–	13069
Подзона Приморье в т.ч. Хабаровский край в т.ч. Приморский край	4500	850	–	–	73	–	5423	25506 (4)	–	–	–	–	–	25506 (4)	30006	850	–	–	73	–	30929
	2500	200	–	–	10	–	2710	12506 (2)	–	–	–	–	–	12506 (2)	15006	200	–	–	10	–	15216
	2000	650	–	–	63	–	2713	13000 (2)	–	–	–	–	–	13000 (2)	15000	650	–	–	63	–	15713
Побережье западного Сахалина в т.ч. северо-западный Сахалин в т.ч. юго-западный Сахалин	920	2897	–	–	22	–	3839	–	275 (1)	–	–	–	–	275 (1)	920	3172	–	–	22	–	4114
	800	1932	–	–	–	–	2732	–	–	–	–	–	–	–	800	1932	–	–	–	–	2732
	120	965	–	–	22	–	1107	–	275 (1)	–	–	–	–	275 (1)	120	1240	–	–	22	–	1382
Восточно-Сахалинская подзона	21200	19100	–	27	52	–	40379	–	–	–	–	–	–	–	21200	19100	–	27	52	–	40379
Северные Курилы Камчатско-Курильская подзона (в границах Сахалинской области) Зона Северо-Курильская	3000	1700	1400	400	–	–	6500	–	–	500 (1)	300 (1)	–	–	800 (2)	3000	1700	1900	700	–	–	7300
	2500	1450	1200	350	–	–	5500	–	–	–	–	–	–	–	2500	1450	1200	350	–	–	5500
	500	250	200	50	–	–	1000	–	–	500 (1)	300 (1)	–	–	800 (2)	500	250	700	350	–	–	1800
Зона Южно-Курильская	763	10700	12	–	1	–	11476	–	–	–	–	–	–	–	763	10700	12	–	1	–	11476
ИТОГО	189133	82231	31321	8267	188	560	311700	102006 (9)	9155 (8)	17400 (8)	4700 (5)	–	–	133261 (30)	291139	91386	48721	12967	158	560	444961
Δ Прогнозируемый вылов – Скорректированный прогноз вылова, %															+53,9	+11,1	+55,6	+56,9	–	–	+42,8



**Вылов тихоокеанских лососей по дальневосточным субъектам России  
на 04 сентября 2025 года (тонны; %)**



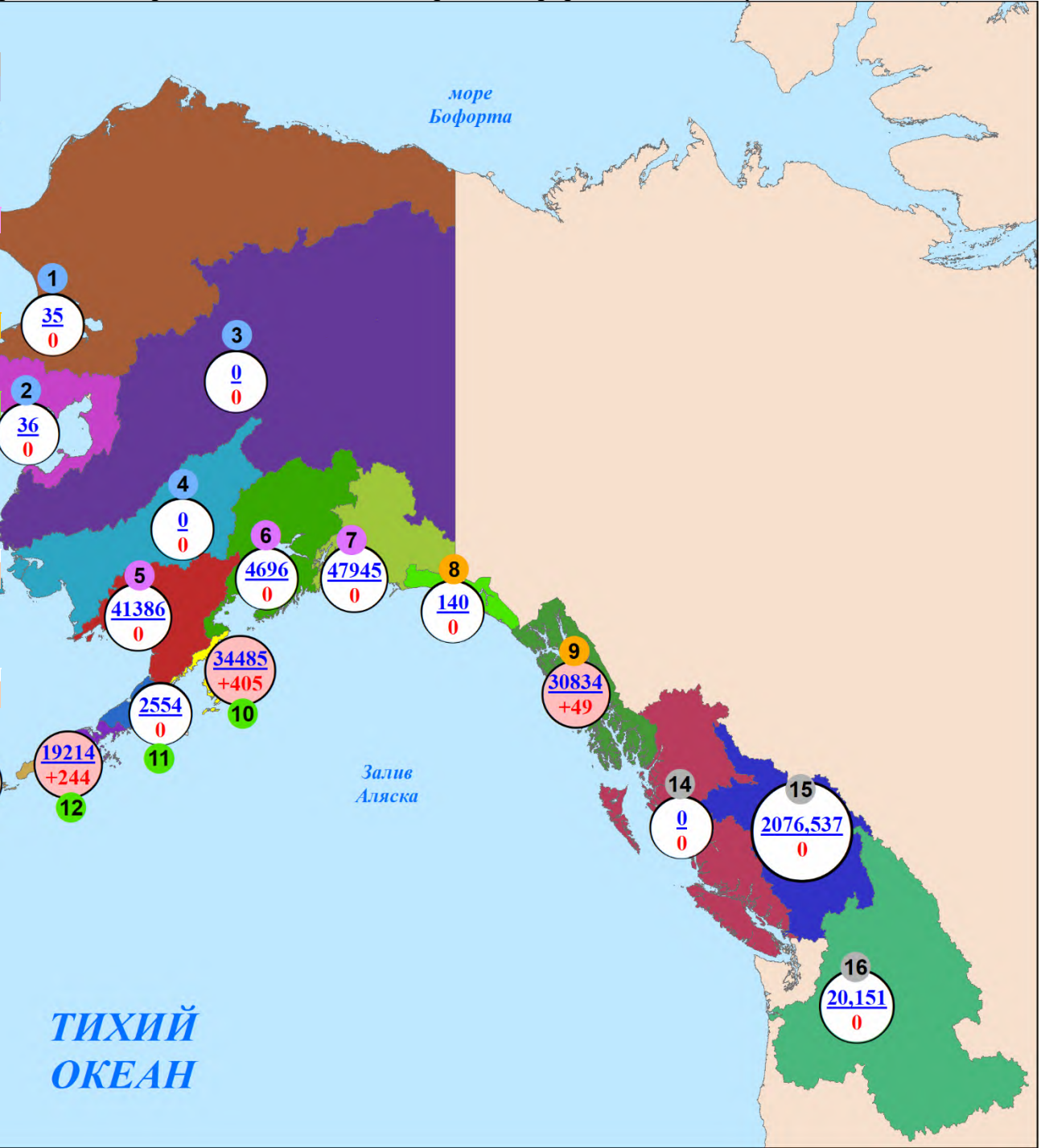
**Повидовой вылов тихоокеанских лососей на Дальнем Востоке России  
на 04 сентября 2025 года (тонны; %)**



Нарастающий коммерческий вылов тихоокеанских лососей  
на северо-западе Северной Америки на 04 сентября 2025 года, включительно, тыс. рыб

Примечание: цифрами в кругах над чертой представлен нарастающий вылов, под чертой — прирост вылова за сутки

Регион	Виды					Итого
	горбуша	кета	нерка	кижуч	чавыча	
Аляска, США						
Арктика — Юкон — Кускоквим						
1. зал. Коцебу	—	35	—	—	—	35
2. зал. Нортон	—	6	1	29	—	36
3. р. Юкон	—	—	—	—	—	—
4. р. Кускоквим	—	—	—	—	—	—
Центральная Аляска						
5. Бристольский залив	—	511	40856	17	2	41386
6. зал. Кука	418	111	4058	109	—	4696
7. зал. Принца Уильяма	41895	4613	1217	215	5	47945
Юго-Восточная Аляска						
8. зал. Якутат	11	61	65	1	2	140
9. юго-восток	19601	9546	654	894	139	30834
Западная Аляска						
10.о. Кодьяк	32021	740	1488	235	1	34485
11.оз. Чигник	1607	75	831	39	2	2554
12.п-ов Аляска	14645	1388	2908	258	15	19214
13.Алеутские о-ва	—	—	—	—	—	—
Всего	110198	17086	52078	1797	166	181325
Британская Колумбия, Канада						
14.без р. Фрейзер	—	—	—	—	—	—
15.р. Фрейзер	956,940	—	1119,597	—	—	2076,537
Всего	956,940	—	1119,597	—	—	2076,537
р. Колумбия, США						
16.р. Колумбия	—	—	0,026	0,018	20,107	20,151





**Вылов тихоокеанских лососей в промысловых районах Аляски  
на 04 сентября в 2025 году в сравнении с 2024 (для горбуши — 2023) годом, тонн**

Регион	Показатель/вид																	
	2024 (для горбуши – 2023) год					ИТОГО	Вылов, тонн					ИТОГО	Δ 2025 к 2024 (для горбуши — 2023) году, %					ИТОГО
	горбуша	кета	нерка	кижуч	чавыча		горбуша	кета	нерка	кижуч	чавыча		горбуша	кета	нерка	кижуч	чавыча	
Район Арктический-Юкон-Кускокуим	4	156	–	5	–	165	–	41	1	29	–	71	–100	–73,7	+100	+480,0	–	–57,0
Бристольский залив	2	253	39388	11	5	39659	–	511	40856	17	2	41386	–100	+102,0	+3,7	+54,5	–60,0	+4,4
Залив Кука	2604	155	1855	88	–	4702	418	111	4058	109	–	4696	–83,9	–28,4	+118,8	+23,9	–	–0,1
Залив Принца Уильяма	56478	4880	1917	58	8	63341	41895	4613	1217	215	5	47945	–25,8	–5,5	–36,5	+270,7	–37,5	–24,3
Юго-Восток	46523	10641	797	959	154	59074	19612	9607	719	895	141	30974	–57,8	–9,7	–9,8	–6,7	–8,4	–47,6
о. Кодьяк	22784	829	2065	182	9	25869	32021	740	1488	235	1	34485	+40,5	–10,7	–27,9	+29,1	–88,9	+33,3
оз. Чигник	2087	82	1070	38	2	3279	1607	75	831	39	2	2554	–23,0	–8,5	–22,3	+2,6	–	–22,1
п-ов Аляска и Алеутские о-ва	15433	1041	2845	182	8	19509	14645	1388	2908	258	15	19214	–5,1	+33,3	+2,2	+41,8	+87,5	–1,5
ИТОГО	145915	18037	49937	1523	186	215598	110198	17086	52078	1797	166	181325	–24,5	–5,3	+4,3	+18,0	–10,8	–15,9

**Прогноз, вылов и отклонение от прогноза вылова  
тихоокеанских лососей в промысловых районах Аляски на 04 сентября 2025 года**

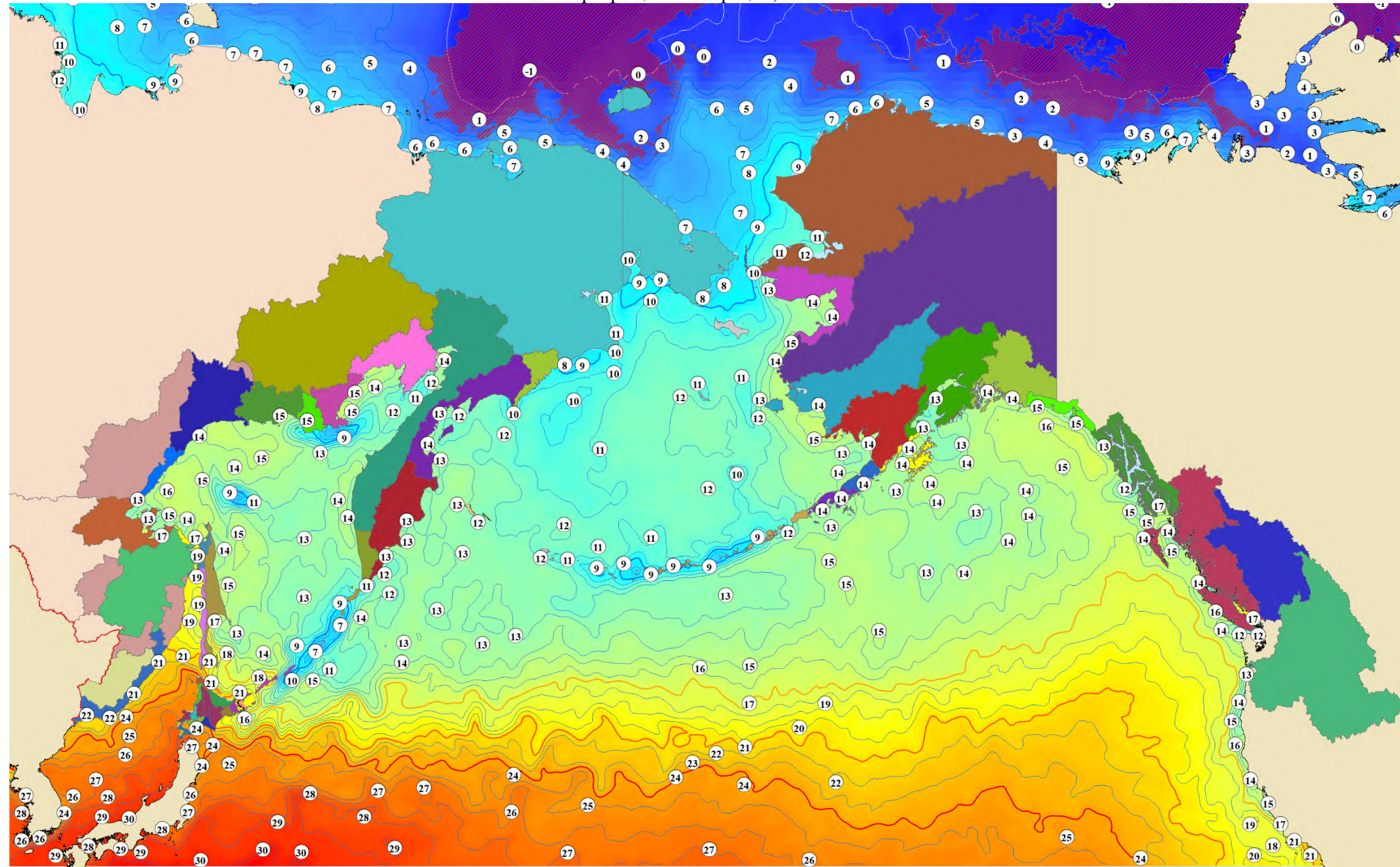
Регион	Показатель/вид																	
	Прогноз, тонн					ИТОГО	Вылов, тонн					ИТОГО	Δ вылов к прогнозу, %					ИТОГО
	горбуша	кета	нерка	кижуч	чавыча		горбуша	кета	нерка	кижуч	чавыча		горбуша	кета	нерка	кижуч	чавыча	
Район Арктический-Юкон-Кускокуим	15	610	–	18	–	643	–	41	1	29	–	71	–	–93,3	–	+61,1	–	–89,0
Бристольский залив	10	331	36400	46	7	36794	–	511	40856	17	2	41386	–	+54,4	+12,2	–63,0	–71,4	+12,5
Залив Кука	1868	90	375	99	–	2432	418	111	4058	109	–	4696	–77,6	+23,3	+982,1	+10,1	–	+93,1
Залив Принца Уильяма	61931	2401	3271	294	6	67903	41895	4613	1217	215	5	47945	–32,4	+92,1	–62,8	–26,9	–16,7	–29,4
Юго-Восток	29000	15496	886	1461	103	46946	19612	9607	719	895	141	30974	–32,4	–38,0	–18,8	–38,7	+36,9	–34,0
о. Кодьяк	31791	640	1575	202	8	34216	32021	740	1488	235	1	34485	+0,7	+15,6	–5,5	+16,3	–87,5	+0,8
оз. Чигник	2995	57	757	49	4	3862	1607	75	831	39	2	2554	–46,3	+31,6	+9,8	–20,4	–50,0	–33,9
п-ов Аляска и Алеутские о-ва	10773	1193	4739	187	15	16907	14645	1388	2908	258	15	19214	+35,9	+16,3	–38,6	+38,0	–	+13,6
ИТОГО	138382	20818	52932	2356	144	214632	110198	17086	52078	1797	166	181325	–20,4	–17,9	–1,6	–23,7	+15,3	–15,5



# Температура поверхности океана 03 сентября 2025 года, °C

Примечание:  — ледовые поля

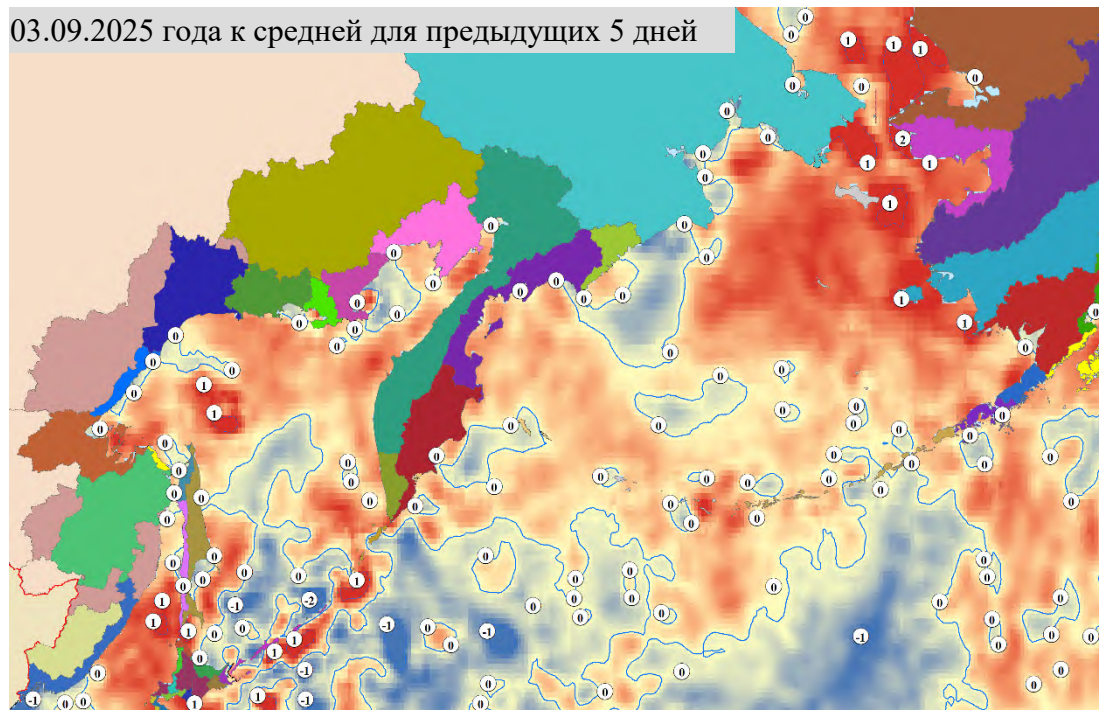
Неблагоприятные температуры для тихоокеанских лососей: 17°C и выше – снижение миграционной и пищедобывательной активности, 21°C и выше – прекращение миграции, 24°C и выше – гибель



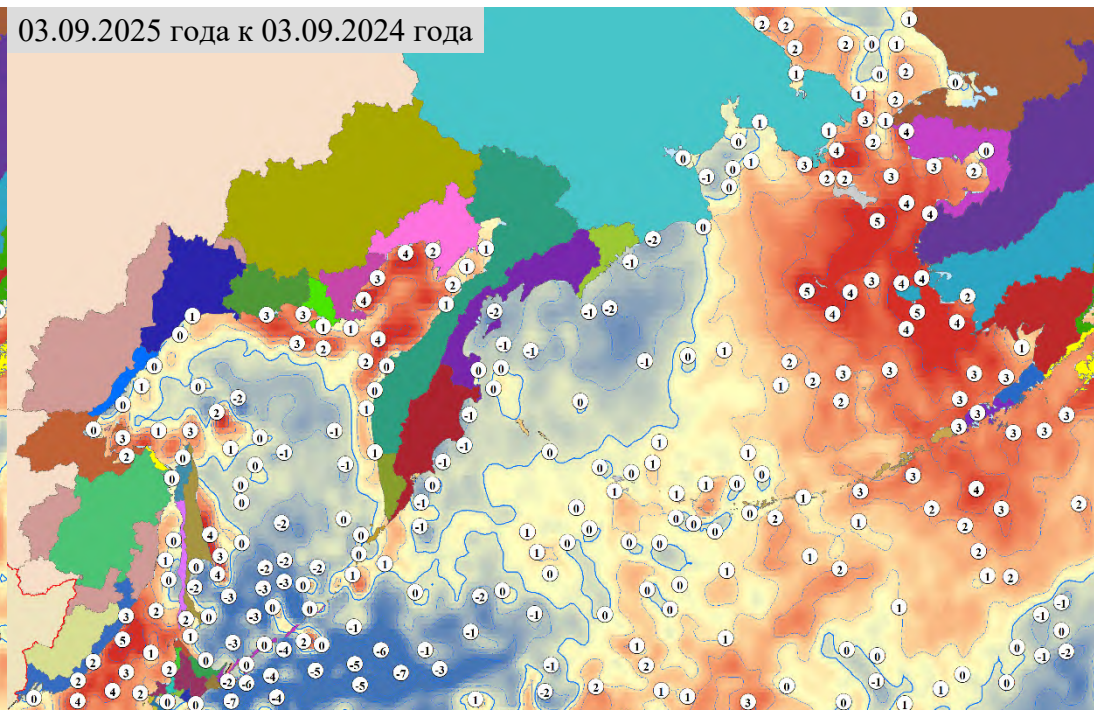


## Разница температуры поверхности океана, °С

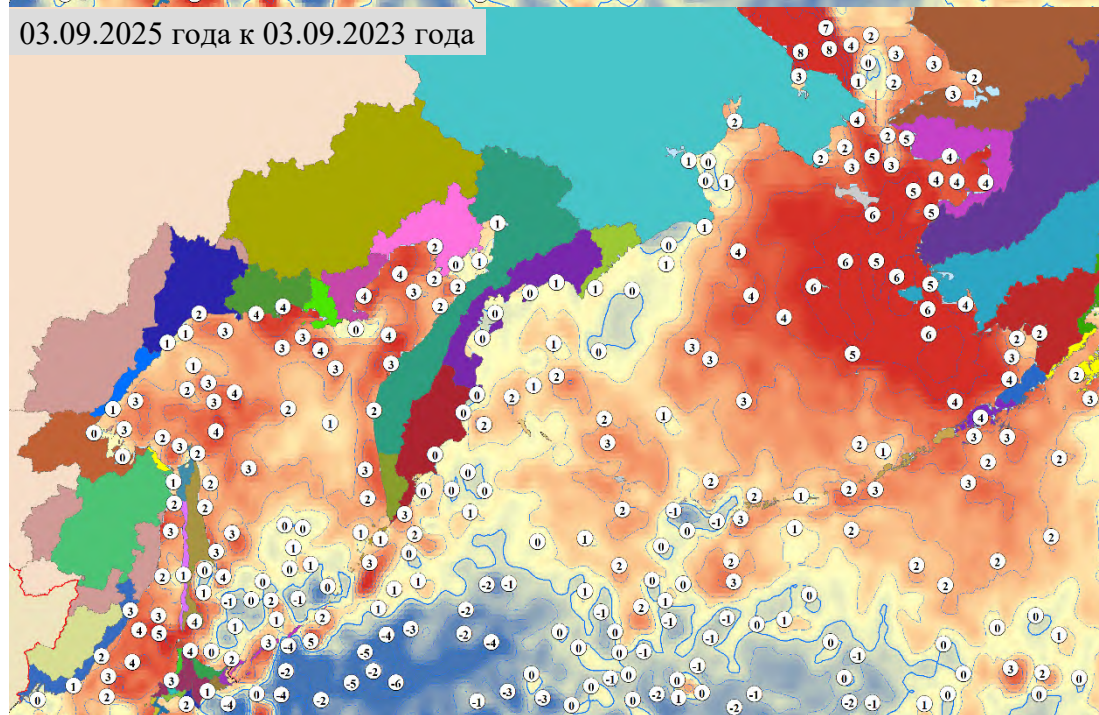
03.09.2025 года к средней для предыдущих 5 дней



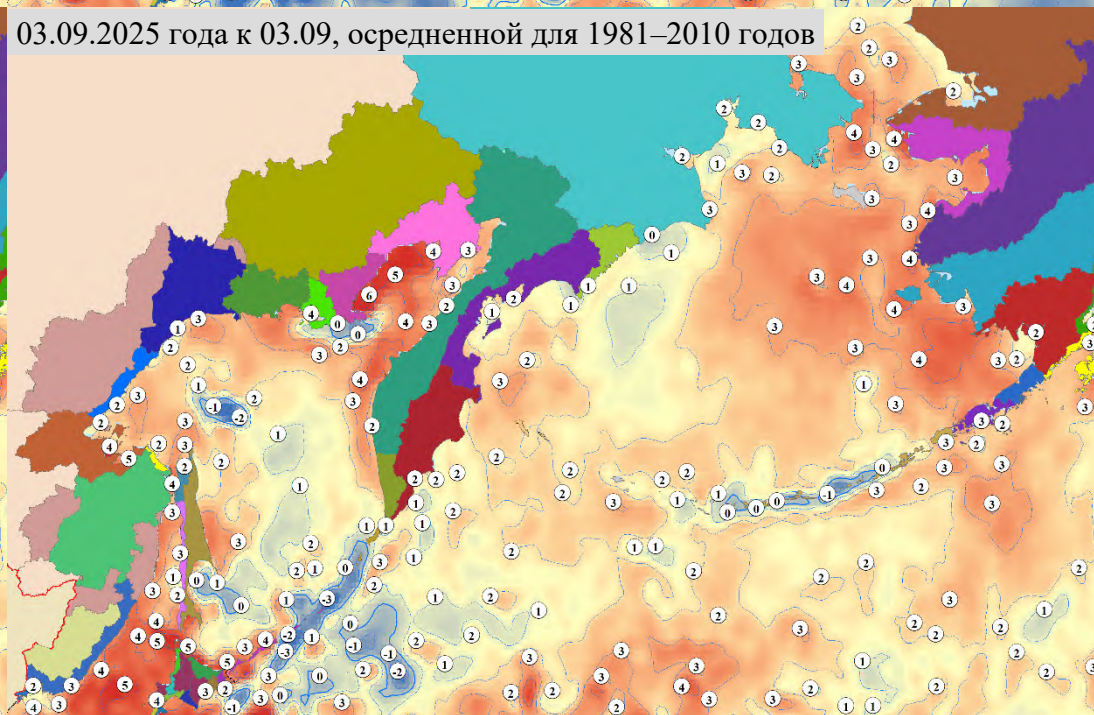
03.09.2025 года к 03.09.2024 года



03.09.2025 года к 03.09.2023 года



03.09.2025 года к 03.09, осредненной для 1981–2010 годов



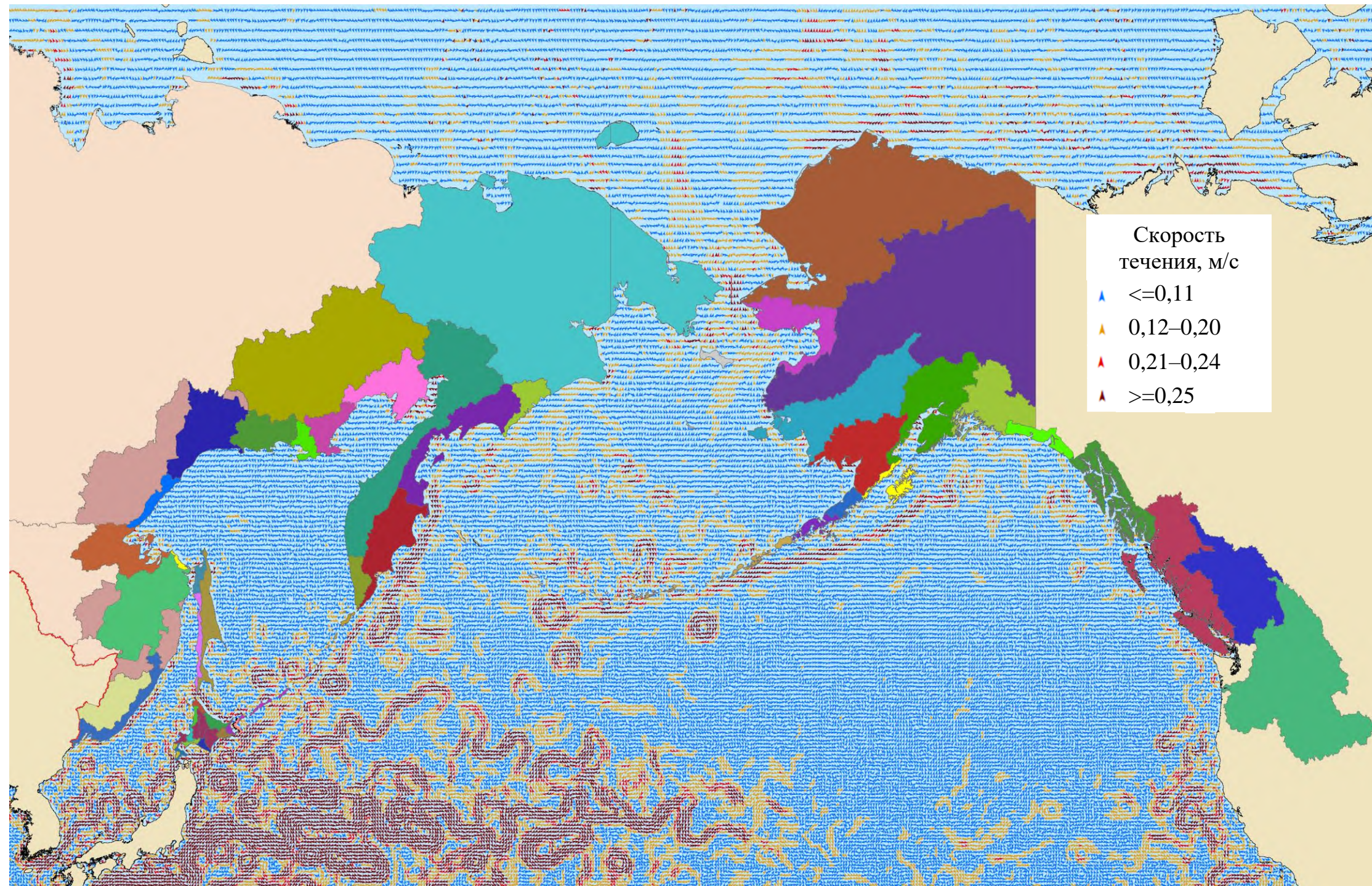


Фронтальные зоны (градиент  $1^{\circ}\text{C}$  и более) на 03 сентября 2025 года





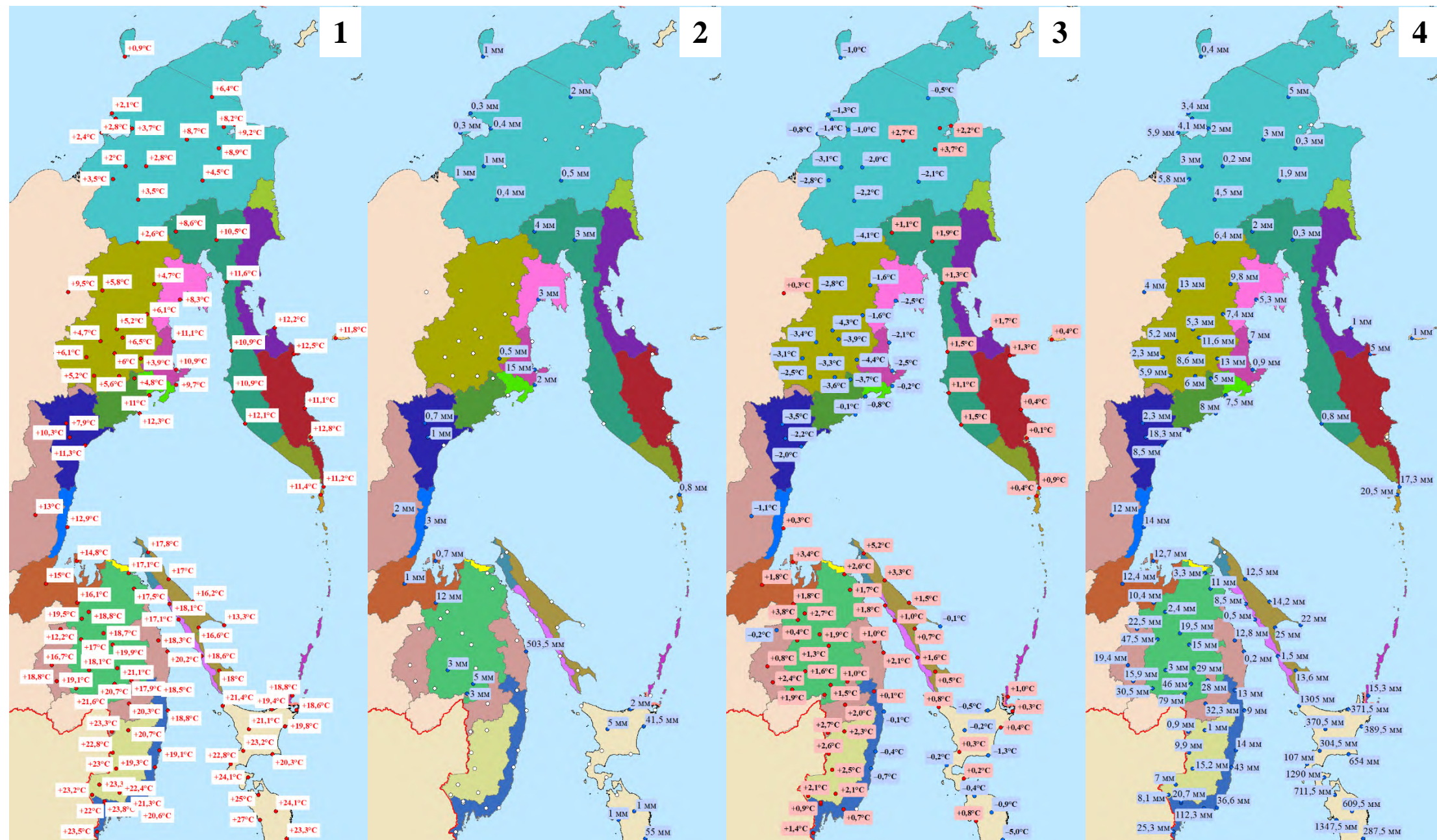
# Поверхностные течения (30 м) на 01 сентября 2025 года





## Метеорологическая обстановка на Дальнем Востоке

Примечание: 1 — средняя температура воздуха 04 сентября 2025 года, 2 — уровень осадков 04 сентября 2025 года, 3 — разница между температурой воздуха 04 сентября 2025 года и осредненной температурой воздуха за 30 августа – 03 сентября 2025 года, 4 — сумма осадков за 30 августа – 03 сентября 2025 года





## Метеорологическая обстановка на северо-западе Северной Америки

Примечание: 1 — средняя температура воздуха 04 сентября 2025 года, 2 — уровень осадков 04 сентября 2025 года, 3 — разница между температурой воздуха 04 сентября 2025 года и осредненной температурой воздуха за 30 августа – 03 сентября 2025 года, 4 — сумма осадков за 30 августа – 03 сентября 2025 года

1

2

3

4

+13,1°C +12,9°C  
+12,2°C +16,7°C +15,8°C  
+14,9°C  
+14,2°C +19,5°C  
+21,2°C +23,5°C  
+19°C  
+18,6°C +22,4°C +21,3°C

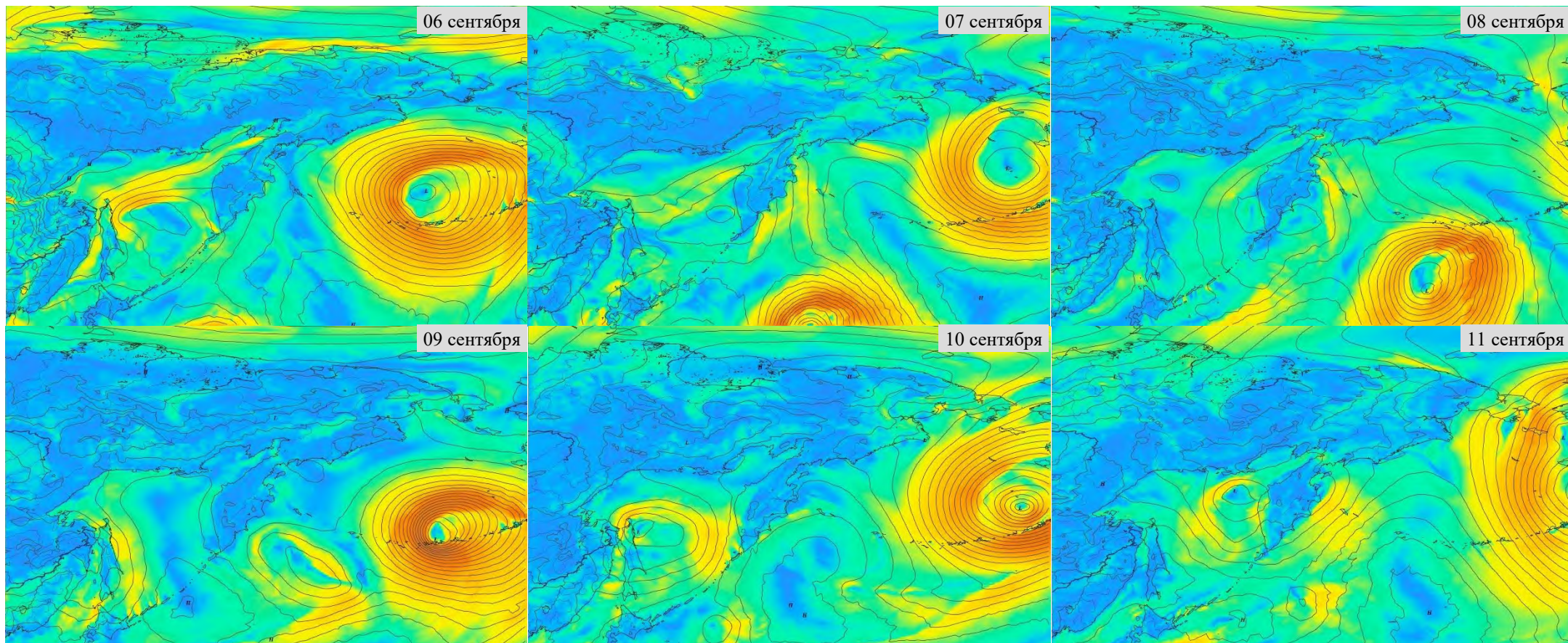
0,2 мм 0,2 мм  
0,8 мм

-1,6°C -0,7°C  
-1,3°C +0,2°C  
-0,7°C  
-0,2°C -2,4°C  
+1,4°C -1,1°C  
0,0°C -0,4°C -1,4°C  
-0,5°C -0,9°C

0,6 мм 0 мм  
0,8 мм

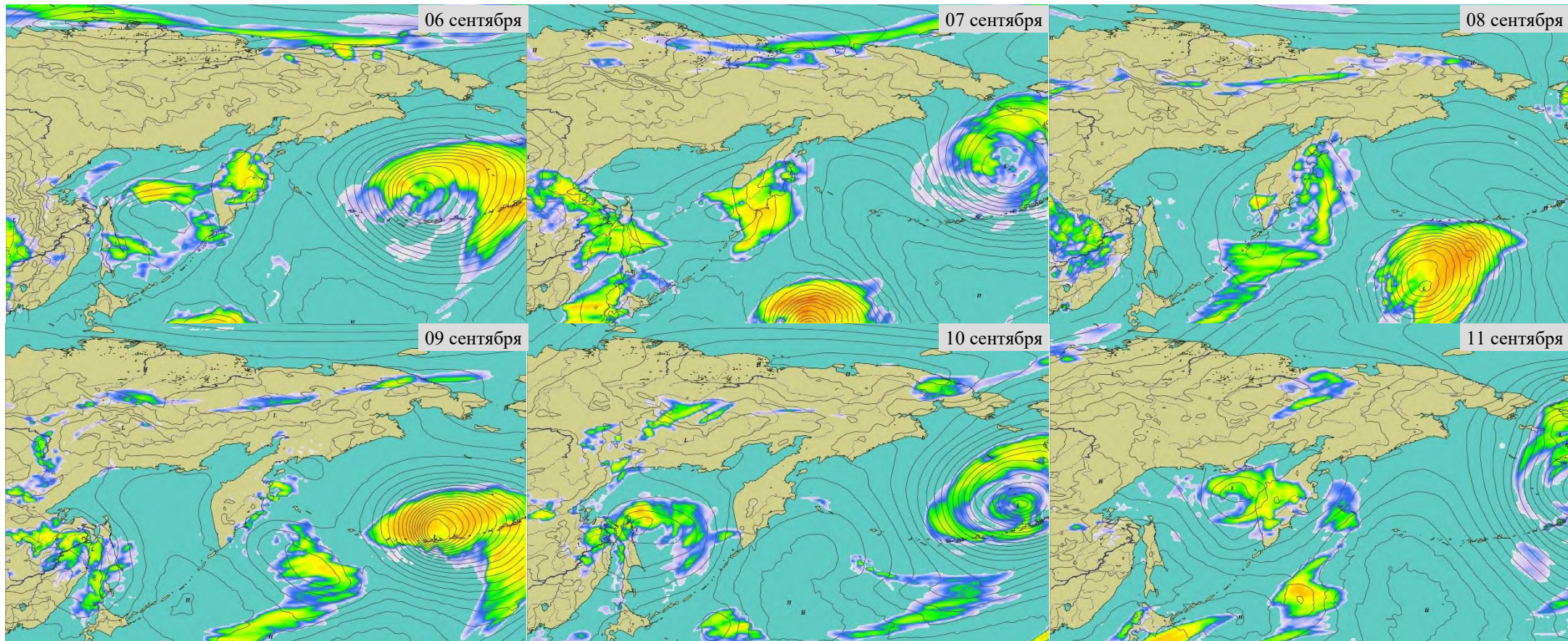


**Прогноз ветровой активности на Дальнем Востоке России  
на 06–11 сентября 2025 года, м/с**





**Прогноз осадков на Дальнем Востоке России  
на 06–11 сентября 2025 года, мм**





**Прогноз температуры воздуха на Дальнем Востоке России  
на 06–11 сентября 2025 года, °C**

