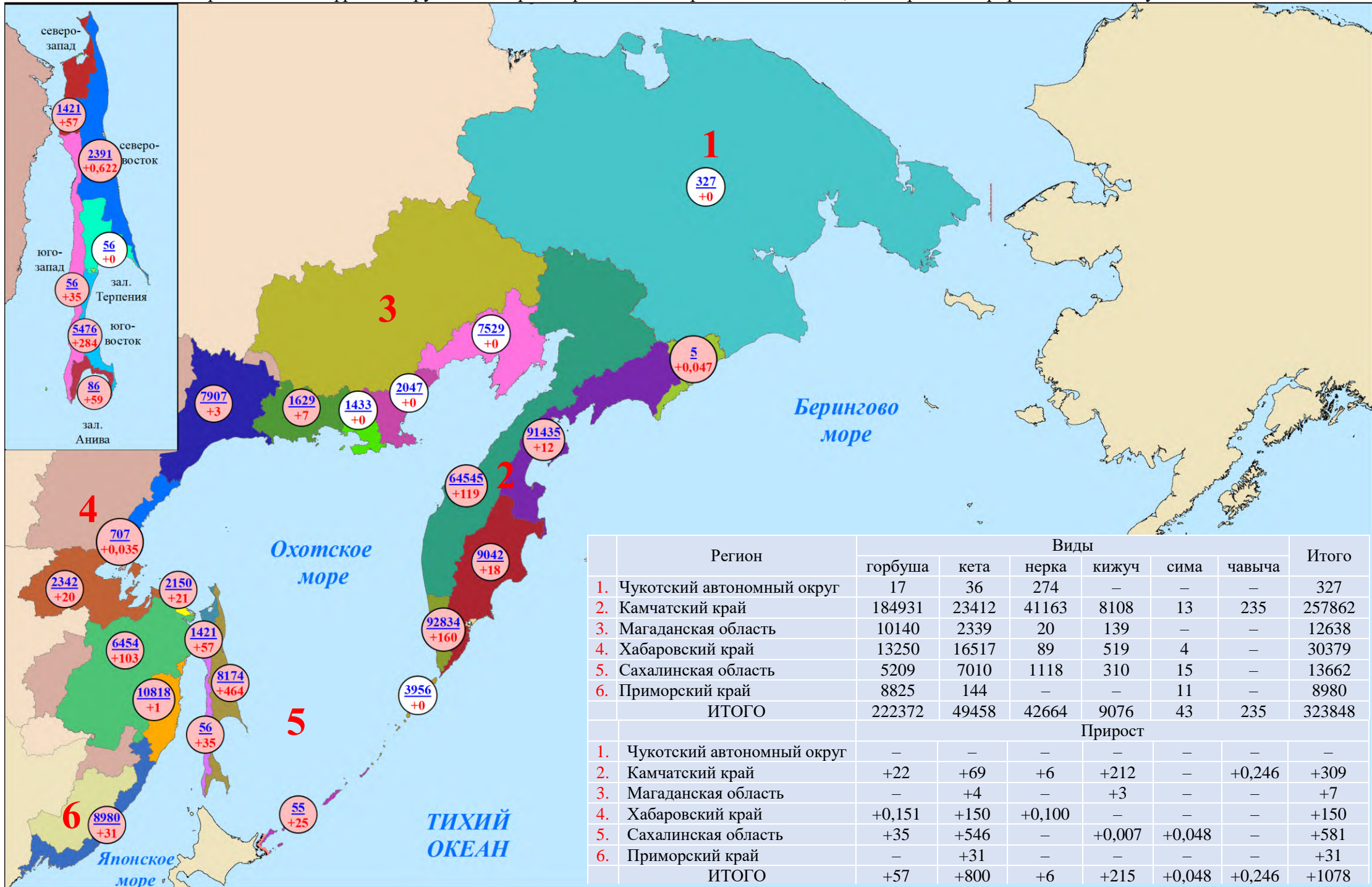
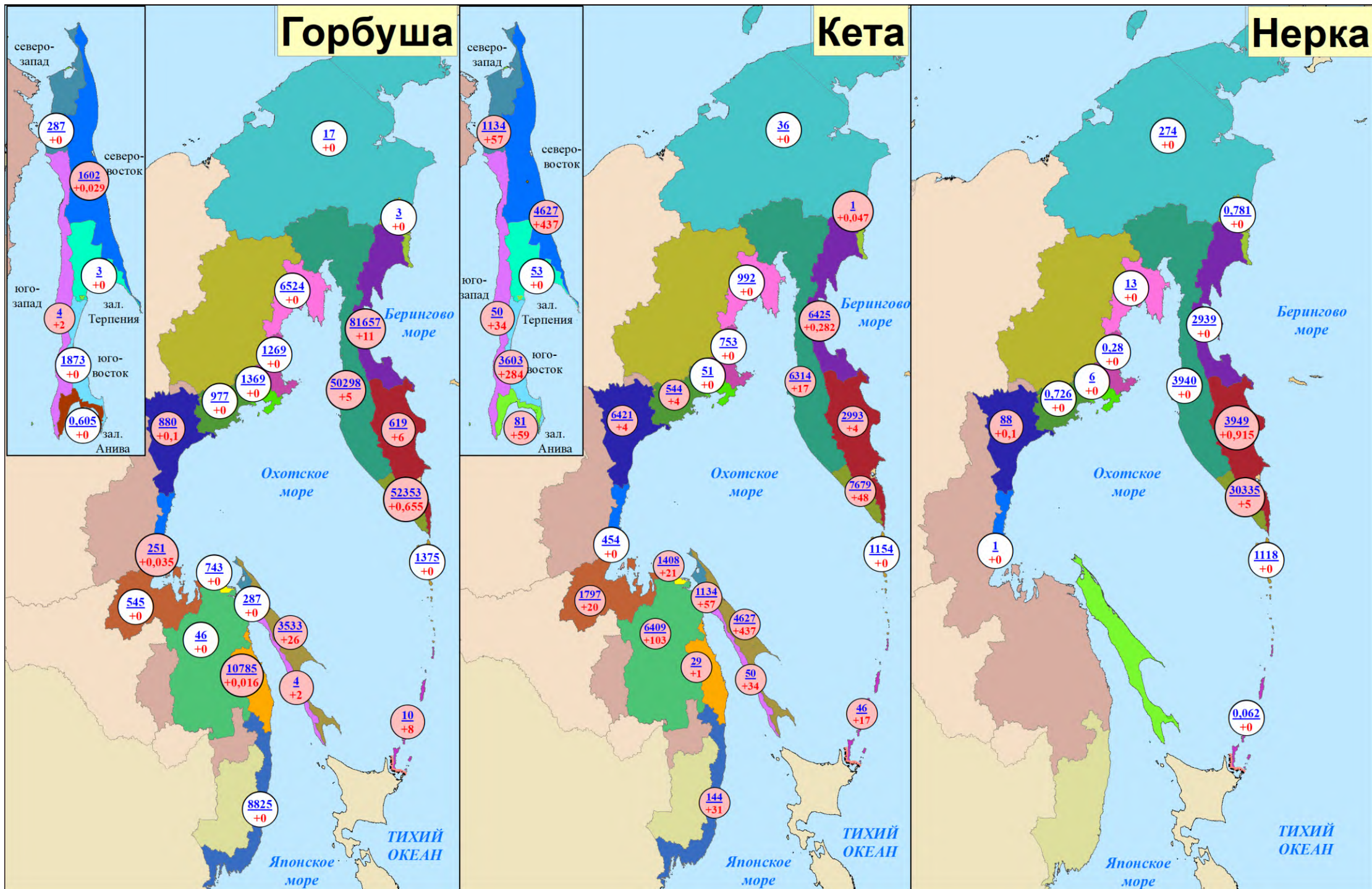


Нарастающий вылов тихоокеанских лососей по промысловым районам Дальнего Востока России на 11 сентября 2025 года, тонн

Примечание: цифрами в кругах над чертой представлен нарастающий вылов, под чертой — прирост вылова за сутки



**Нарастающий вылов горбуши, кеты и нерки
по промысловым районам Дальнего Востока России на 11 сентября 2025 года, включительно, тонн**

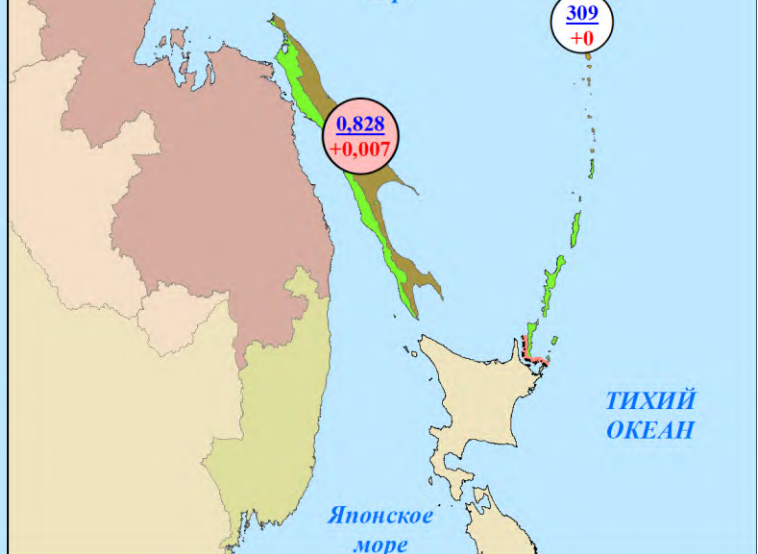
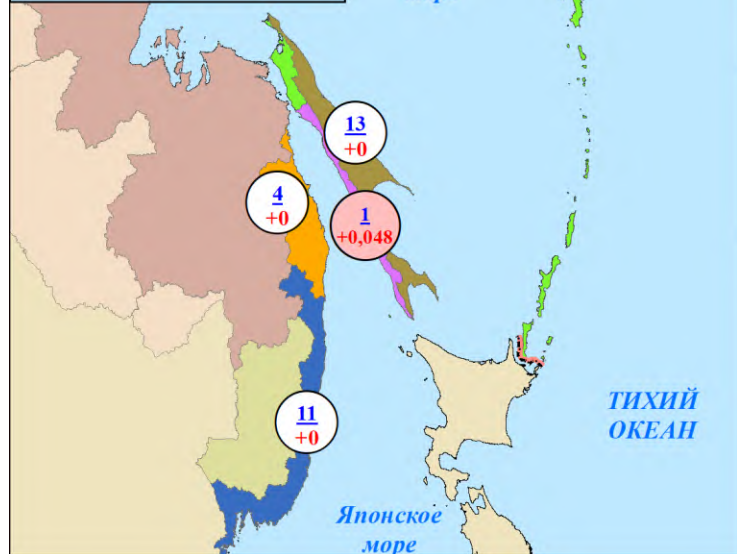
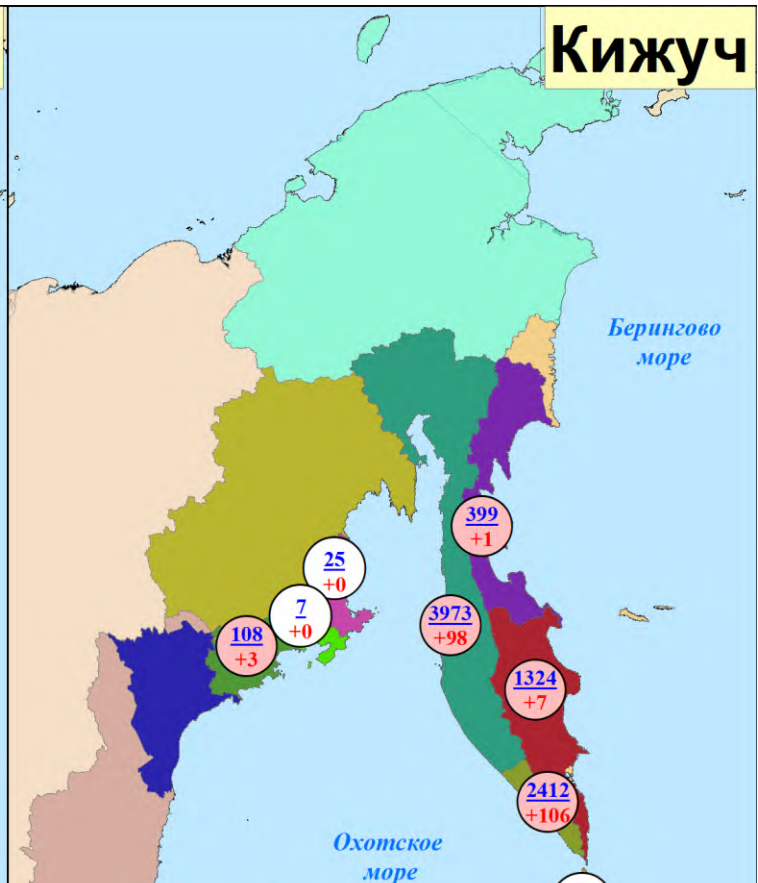
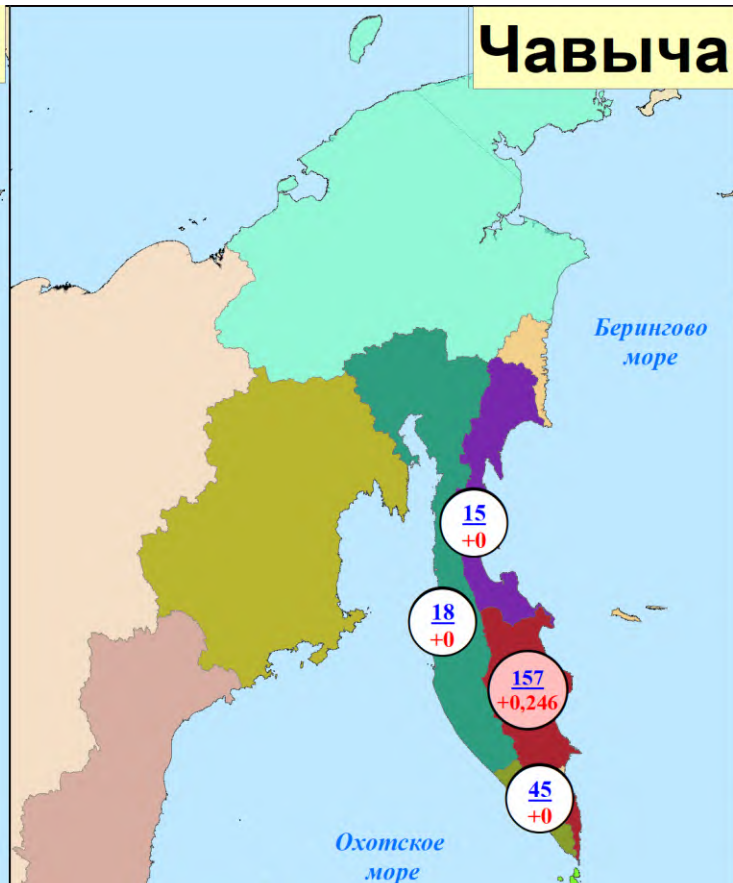
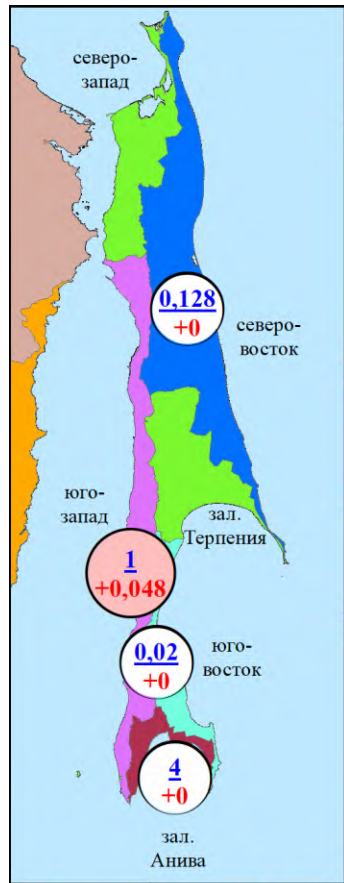


**Нарастающий вылов симы, чавычи и кижуча
по промышленным районам Дальнего Востока России на 11 сентября 2025 года, включительно, тонн**

Сима

Чавыча

Кижуч



**Вылов тихоокеанских лососей на Дальнем Востоке России
на 11 сентября в 2025 году в сравнении с 2024 (для горбуши — 2023) годом, тонн**

Зона (подзона)/промрайон	Год/вид																				
	2024 (для горбуши — 2023) год						ИТОГО	2025 год						ИТОГО	Разница 2025 к 2024 (для горбуши — 2023) году, %						ИТОГО
	горбуша	кета	нерка	кижуч	чавыча	сима		горбуша	кета	нерка	кижуч	чавыча	сима		горбуша	кета	нерка	кижуч	чавыча	сима	
Чукотский АО																					
Восточно-Сибирское море, зона Чукотское море, зона Чукотская, зона Западно-Беринговоморская	242	65	236	–	–	–	544	17	36	274	–	–	–	327	–93,0	–44,6	+16,1	–	–	–	–39,9
Камчатский край																					
Западно-Беринговоморская	89	10	118	6	–	–	223	3	1	0,8	–	–	–	5	–96,6	–90,0	–99,3	–100	–	–	–97,8
Карагинская	182499	3979	1576	122	30	–	188206	81657	6425	2939	399	15	–	91435	–55,3	+61,5	+86,5	+227,0	–50,0	–	–51,4
Петропавловско-Командорская	6286	1217	2338	1649	234	–	11725	619	2993	3949	1324	157	–	9042	–90,2	+145,9	+68,9	–19,7	–32,9	–	–22,9
Западно-Камчатская	153133	4912	2461	2146	18	6	162676	50298	6314	3940	3973	18	3	64546	–67,2	+28,5	+60,1	+85,1	0	–50,0	–60,3
Камчатско-Курильская	77979	4057	27380	2479	39	4	111938	52353	7679	30335	2412	45	10	92834	–32,9	+89,3	+10,8	–2,7	+15,4	+150,0	–17,1
Всего	419986	14176	33874	6402	321	10	474769	184930	23412	41164	8108	235	13	257862	–56,0	+65,2	+21,5	+26,6	–26,8	+30,0	–45,7
Магаданская область																					
Материковое побережье Охотского моря (Северо-Охотоморская и Западно-Камчатская подзоны)	12885	2624	6	110	–	–	15625	10140	2339	20	139	–	–	12638	–21,3	–10,9	+233,3	+26,4	–	–	–19,1
Гижигинская группа рек	7623	1199	1	3	–	–	8826	6524	992	13	–	–	–	7529	–14,4	–17,3	+1200,0	–100	–	–	–14,7
Ямская группа рек	1652	726	1	40	–	–	2420	1269	753	0,3	25	–	–	2047	–23,2	+3,7	–70,0	–37,5	–	–	–15,4
Ольская группа рек	2275	127	3	5	–	–	2410	1369	51	6	7	–	–	1433	–39,8	–59,8	+100,0	+40,0	–	–	–40,5
Тауйская группа рек	1335	572	0,3	61	–	–	1969	977	544	0,7	108	–	–	1630	–26,8	–4,9	+133,3	+77,0	–	–	–17,2
Хабаровский край																					
Материковое побережье Охотского моря (Северо-Охотоморская подзона)	8519	9903	157	479	–	–	19058	2419	10080	89	519	–	–	13107	–71,6	+1,8	–43,3	+8,4	–	–	–31,2
Охотский район	2492	5093	157	479	–	–	8222	880	6421	88	518	–	–	7907	–64,7	+26,1	–43,9	+8,1	–	–	–3,8
Аяно-Майский район	797	650	–	–	–	–	1447	251	454	1	1	–	–	707	–68,5	–30,2	+100	+100	–	–	–51,1
Тугуро-Чумиканский район	988	2553	–	–	–	–	3542	545	1797	–	–	–	–	2342	–44,8	–29,6	–	–	–	–	–33,9
зал. Сахалинский	4241	1606	–	–	–	–	5847	743	1408	–	–	–	–	2151	–82,5	–12,3	–	–	–	–	–63,2
р. Амур и Амурский лиман	11	4831	–	–	–	–	4842	46	6409	–	–	–	–	6455	+318,2	+32,7	–	–	–	–	+33,3
Северное Приморье	637	13	–	–	–	0,2	651	10785	29	–	–	–	4	10818	+1593,1	+123,1	–	–	–	+1900,0	+1561,8
Всего	9167	14747	157	479	–	0,2	24550	13250	16518	89	519	–	4	30380	+44,5	+12,0	–43,3	+8,4	–	+1900,0	+23,7
Приморский край																					
Южное Приморье	1555	46	–	–	–	19	1621	8825	144	–	–	–	11	8980	+467,5	+213,0	–	–	–	–42,1	+454,0
Сахалинская область																					
Северо-западный Сахалин	1137	744	–	–	–	–	1881	287	1134	–	–	–	–	1421	–74,8	+52,4	–	–	–	–	–24,5
Юго-западный Сахалин	3	8	–	–	–	1	12	4	50	–	–	–	1	55	+33,3	+525,0	–	–	–	0	+358,3
Восточно-Сахалинская	26337	4541	–	0,5	–	11	30889	3533	4627	–	0,8	–	13	8174	–86,6	+1,9	–	+60,0	–	+18,2	–73,5
Камчатско-Курильская	371	27	57	0,07	–	–	455	144	161	132	25	–	–	462	–61,2	+496,3	+131,6	+35614,3	–	–	+1,5
Северо-Курильская	4324	977	1300	711	–	–	7312	1231	993	986	285	–	–	3495	–71,5	+1,6	–24,2	–59,9	–	–	–52,2
Южно-Курильская	1881	39	0,3	–	–	–	1920	10	46	0,06	–	–	–	56	–99,5	+17,9	–80,0	–	–	–	–97,1
Всего	34052	5584	1357	711	–	11	41715	5209	7011	1118	311	–	14	13663	–84,7	+25,6	–17,6	–56,3	–	+27,3	–67,2
Итого	477888	37243	35631	7702	321	41	558824	222371	49460	42665	9077	235	42	323850	–53,5	+32,8	+19,7	+17,9	–26,8	+2,4	–42,0

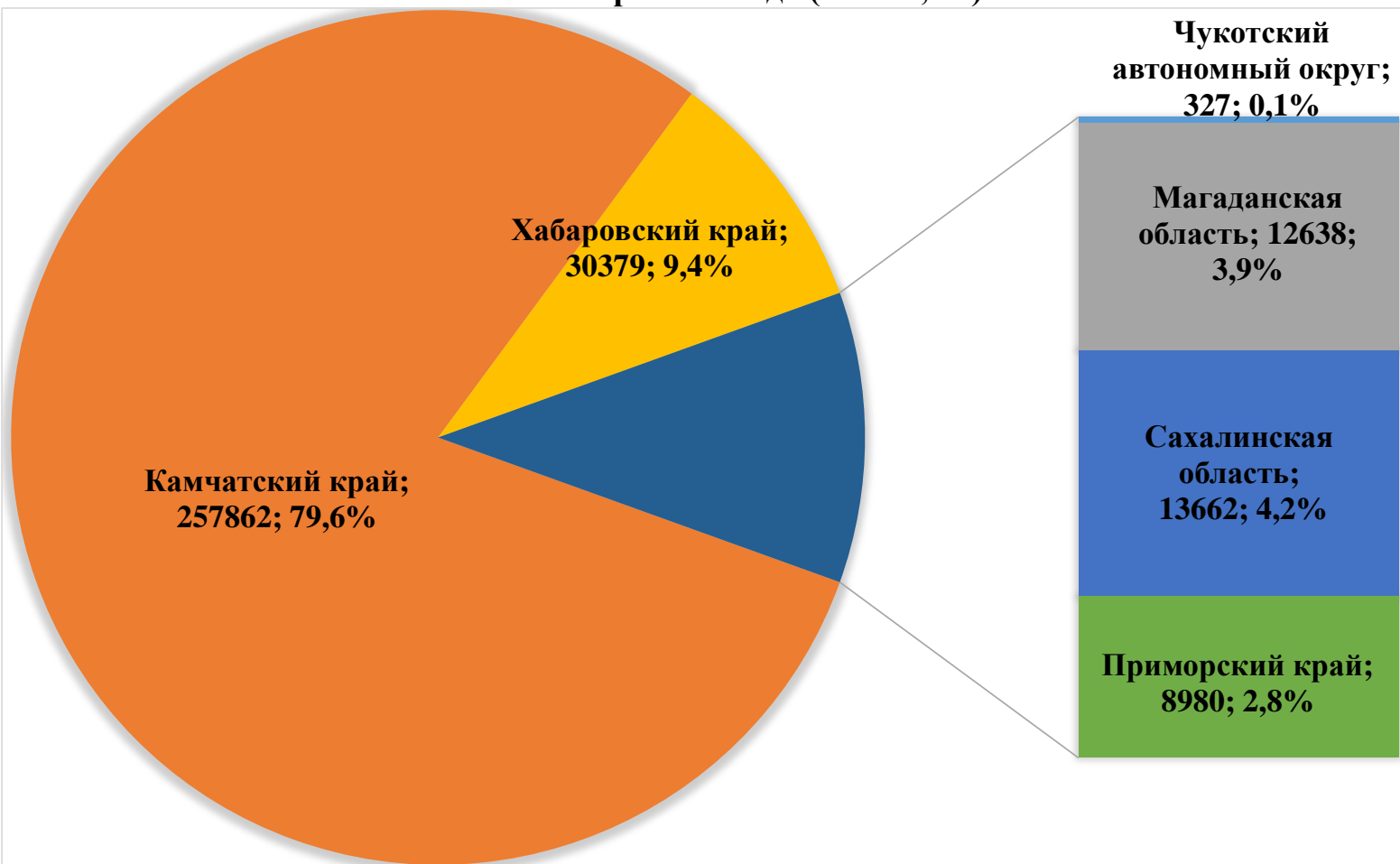
**Прогноз, вылов и отклонение от прогноза вылова
тихоокеанских лососей на Дальнем Востоке России на 11 сентября 2025 года**

Зона (подзона)/проймайон	Показатель/вид																				
	Прогноз, тонн						ИТОГО	Вылов, тонн						ИТОГО	Δ вылов к прогнозу, %						ИТОГО
	горбуша	кета	нерка	кижуч	чавыча	сима		горбуша	кета	нерка	кижуч	чавыча	сима		горбуша	кета	нерка	кижуч	чавыча	сима	
Чукотский АО																					
Восточно-Сибирское море, зона Чукотское море, зона Чукотская, зона Западно-Берингоморская	350	515	459	-	-	-	1324	17	36	274	-	-	-	327	-95,1	-93,0	-40,3	-	-	-	-75,3
Камчатский край																					
Западно-Берингоморская	100	30	300	20	-	-	450	3	1	0,8	-	-	-	5	-97,0	-96,7	-99,7	-	-	-	-98,9
Карагинская	71000	6500	1500	300	80	-	79380	81657	6425	2939	399	15	-	91435	+15,0	-1,2	+95,9	+33,0	-81,3	-	+15,2
Петропавловско-Командорская	1500	2000	4000	1600	410	-	9510	619	2993	3949	1324	157	-	9042	-58,7	+49,7	-1,3	-17,3	-61,7	-	-4,9
Западно-Камчатская	42600	6400	1800	2500	20	15	53335	50298	6314	3940	3973	18	3	64546	+18,1	-1,3	+118,9	+58,9	-10,0	-80,0	+21,0
Камчатско-Курильская	28400	4000	21600	2500	50	25	56575	52353	7679	30335	2412	45	10	92834	+84,3	+92,0	+40,4	-3,5	-10,0	-60,0	+64,1
Всего	143600	18930	29200	6920	560	40	199250	184930	23412	41164	8108	235	13	257862	+28,8	+23,7	+41,0	+17,2	-58,0	-67,5	+29,4
Магаданская область																					
Материковое побережье Охотского моря (Северо-Охотоморская и Западно-Камчатская подзоны)	7800	1770	50	220	-	-	9840	10140	2339	20	139	-	-	12638	+30,0	+32,1	-60,0	-36,8	-	-	+28,4
Гижигинская группа рек	-	-	-	-	-	-	-	6524	992	13	-	-	-	7529	-	-	-	-	-	-	-
Ямская группа рек	-	-	-	-	-	-	-	1269	753	0,3	25	-	-	2047	-	-	-	-	-	-	-
Ольская группа рек	-	-	-	-	-	-	-	1369	51	6	7	-	-	1433	-	-	-	-	-	-	-
Тауйская группа рек	-	-	-	-	-	-	-	977	544	0,7	108	-	-	1630	-	-	-	-	-	-	-
Хабаровский край																					
Материковое побережье Охотского моря (Северо-Охотоморская подзона)	6000	13700	200	700	-	-	20600	2419	10080	89	519	-	-	13107	-59,7	-26,4	-55,5	-25,9	-	-	-36,4
Охотский район	-	-	-	-	-	-	-	880	6421	88	518	-	-	7907	-	-	-	-	-	-	-
Аяно-Майский район	-	-	-	-	-	-	-	251	454	1	1	-	-	707	-	-	-	-	-	-	-
Тугуро-Чумиканский район зал. Сахалинский	-	-	-	-	-	-	-	545	1797	-	-	-	-	2342	-	-	-	-	-	-	-
р. Амур и Амурский лиман	1000	12069	-	-	-	-	13069	46	6409	-	-	-	-	6455	-95,4	-46,9	-	-	-	-	-50,6
Северное Приморье	2500	200	-	-	-	10,0	2710	10785	29	-	-	-	4	10818	+331,4	-85,5	-	-	-	-60,0	+299,2
Всего	9500	25969	200	700	-	10,0	36379	13250	16518	89	519	-	4	30380	+39,5	-36,4	-55,5	-25,9	-	-60,0	-16,5
Приморский край																					
Южное Приморье	2000	650	-	-	-	63	2713	8825	144	-	-	-	11	8980	+341,3	-77,8	-	-	-	-82,5	+231,0
Сахалинская область																					
Северо-западный Сахалин	800	1932	-	-	-	-	2732	287	1134	-	-	-	-	1421	-64,1	-41,3	-	-	-	-	-48,0
Юго-западный Сахалин	120	965	-	-	-	22	1107	4	50	-	-	-	1	55	-96,7	-94,8	-	-	-	-95,5	-95,0
Восточно-Сахалинская	21200	19100	-	27	-	52	40379	3533	4627	-	0,8	-	13	8174	-83,3	-75,8	-	-97,0	-	-75,0	-79,8
Камчатско-Курильская	2500	1450	1200	350	-	-	5500	144	161	132	25	-	-	462	-94,2	-88,9	-89,0	-92,9	-	-	-91,6
Северо-Курильская	500	250	200	50	-	-	1000	1231	993	986	285	-	-	3495	+146,2	+297,2	+393,0	+470,0	-	-	+249,5
Южно-Курильская	763	10700	12	-	-	1	11476	10	46	0,06	-	-	-	56	-98,7	-99,6	-99,5	-	-	-100	-99,5
Всего	25883	34397	1412	427	-	75	62194	5209	7011	1118	311	-	14	13663	-79,9	-79,6	-20,8	-27,2	-	-81,3	-78,0
Итого	189133	82231	31321	8267	560	188	311700	222371	49460	42665	9077	235	42	323850	+17,6	-39,9	+36,2	+9,8	-58,0	-77,7	+3,9

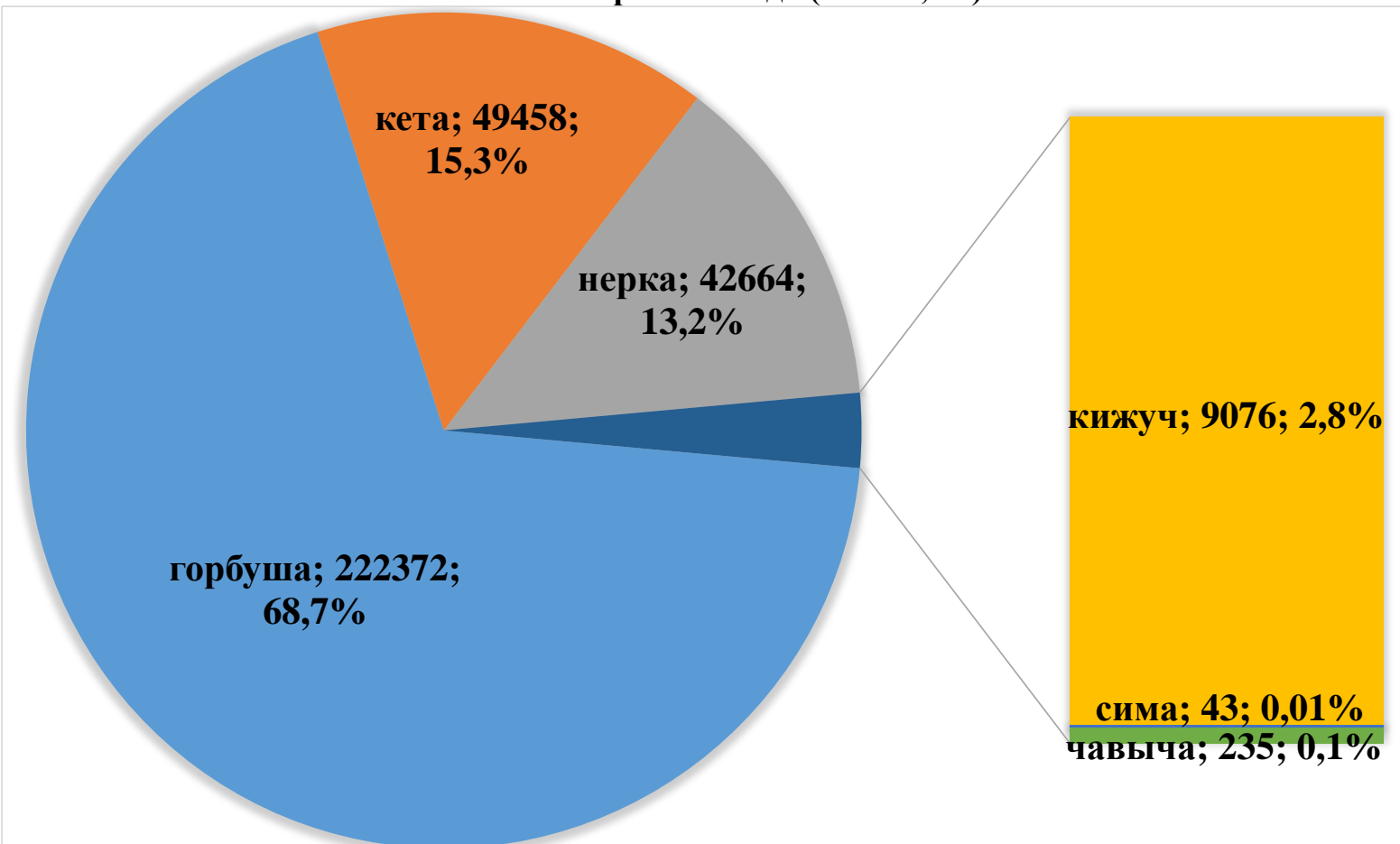
Корректировка прогнозируемого вылова тихоокеанских лососей на Дальнем Востоке России на 11 сентября 2025 года, тонн

Район промысла	Прогнозируемый вылов							Корректировка (количество, ед.)							Скорректированный прогноз вылова						
	горбуша	кета	нерка	кижуч	сима	чавыча	всего	горбуша	кета	нерка	кижуч	сима	чавыча	всего	горбуша	кета	нерка	кижуч	сима	чавыча	всего
Чукотский автономный округ, в т.ч. Восточно-Сибирское море (в границах Чукотского автономного округа), зона Чукотское море, зона Чукотская, зона Западно-Берингоморская (в границах Чукотского автономного округа)	350	515	459	–	–	–	1324	–	–	–	–	–	–	–	350	515	459	–	–	–	1324
Побережье восточной Камчатки Зона Западно-Берингоморская (в границах Камчатского края) Карагинская подзона Петропавловско-Командорская подзона	72600	8530	5800	1920	–	490	89340	19000 (1)	3000 (3)	2300 (3)	1400 (2)	–	–	25700 (9)	91600	11530	8100	3320	–	490	115040
	100	30	300	20	–	–	450	–	–	–	–	–	–	–	100	30	300	20	–	–	450
	71000	6500	1500	300	–	80	79380	19000 (1)	1000 (1)	1600 (2)	400 (1)	–	–	22000 (5)	90000	7500	3100	700	–	80	101380
	1500	2000	4000	1600	–	410	9510	–	2000 (2)	700 (1)	1000 (1)	–	–	3700 (4)	1500	4000	4700	2600	–	410	13210
Побережье западной Камчатки Западно-Камчатская подзона (в границах Камчатского края) Камчатско-Курильская подзона (в границах Камчатского края)	71000	10400	23400	5000	10	70	109910	49000 (2)	4600 (2)	14600 (4)	3000 (2)	–	–	71200 (10)	120000	15000	38000	8000	10	70	181110
	42600	6400	1800	2500	4	20	53335	24500 (1)	2300 (1)	3200 (2)	1500 (1)	–	–	31500 (5)	67100	8700	5000	4000	4	20	84835
	28400	4000	21600	2500	6	50	56575	24500 (1)	2300 (1)	11400 (2)	1500 (1)	–	–	39700 (5)	52900	6300	33000	4000	6	50	96275
Материковое побережье Охотского моря Магаданская область (Северо-Охотоморская и Западно-Камчатская подзоны) Хабаровский край (Северо-Охотоморская подзона)	13800	15470	250	920	–	–	30440	8500 (2)	1280 (2)	–	–	–	–	9780 (4)	22300	16750	250	920	–	–	40220
	7800	1770	50	220	–	–	9840	8500 (2)	1280 (2)	–	–	–	–	9780 (4)	16300	3050	50	220	–	–	19620
	6000	13700	200	700	–	–	20600	–	–	–	–	–	–	–	6000	13700	200	700	–	–	20600
р. Амур и Амурский лиман	1000	12069	–	–	–	–	13069	–	2000 (1)	–	–	–	–	2000 (1)	1000	14069	–	–	–	–	15069
Подзона Приморье в т.ч. Хабаровский край в т.ч. Приморский край	4500	850	–	–	73	–	5423	25506 (4)	–	–	–	–	–	25506 (4)	30006	850	–	–	73	–	30929
	2500	200	–	–	10	–	2710	12506 (2)	–	–	–	–	–	12506 (2)	15006	200	–	–	10	–	15216
	2000	650	–	–	63	–	2713	13000 (2)	–	–	–	–	–	13000 (2)	15000	650	–	–	63	–	15713
Побережье западного Сахалина в т.ч. северо-западный Сахалин в т.ч. юго-западный Сахалин	920	2897	–	–	22	–	3839	–	275 (1)	–	–	–	–	275 (1)	920	3172	–	–	22	–	4114
	800	1932	–	–	–	–	2732	–	–	–	–	–	–	800	1932	–	–	–	–	–	2732
	120	965	–	–	22	–	1107	–	275 (1)	–	–	–	–	275 (1)	120	1240	–	–	22	–	1382
Восточно-Сахалинская подзона	21200	19100	–	27	52	–	40379	–	–	–	–	–	–	21200	19100	–	27	52	–	–	40379
Северные Курилы Камчатско-Курильская подзона (в границах Сахалинской области) Зона Северо-Курильская	3000	1700	1400	400	–	–	6500	–	–	500 (1)	300 (1)	–	–	800 (2)	3000	1700	1900	700	–	–	7300
	2500	1450	1200	350	–	–	5500	–	–	–	–	–	–	2500	1450	1200	350	–	–	–	5500
	500	250	200	50	–	–	1000	–	–	500 (1)	300 (1)	–	–	800 (2)	500	250	700	350	–	–	1800
Зона Южно-Курильская	763	10700	12	–	1	–	11476	–	–	–	–	–	–	763	10700	12	–	1	–	–	11476
ИТОГО	189133	82231	31321	8267	188	560	311700	102006 (9)	11155 (9)	17400 (8)	4700 (5)	–	–	135261 (31)	291139	93386	48721	12967	158	560	446961
Δ Прогнозируемый вылов – Скорректированный прогноз вылова, %															+53,9	+13,6	+55,6	+56,9	–	–	+43,4

**Вылов тихоокеанских лососей по дальневосточным субъектам России
на 11 сентября 2025 года (тонны; %)**



**Повидовой вылов тихоокеанских лососей на Дальнем Востоке России
на 11 сентября 2025 года (тонны; %)**



Нарастающий коммерческий вылов тихоокеанских лососей на северо-западе Северной Америки на 11 сентября 2025 года, включительно, тыс. рыб

Примечание: цифрами в кругах над чертой представлен нарастающий вылов, под чертой — прирост вылова за сутки

Регион	Виды					Итого
	горбуша	кета	нерка	кижуч	чавыча	
Аляска, США						
Арктика — Юкон — Кускоквим						
1. зал. Коцебу	—	35	—	—	—	35
2. зал. Нортон	—	6	1	32	—	39
3. р. Юкон	—	—	—	—	—	—
4. р. Кускоквим	—	—	—	—	—	—
Центральная Аляска						
5. Бристольский залив	—	511	40856	17	2	41386
6. зал. Кука	418	111	4058	109	—	4696
7. зал. Принца Уильяма	42581	4613	1217	323	5	48739
Юго-Восточная Аляска						
8. зал. Якутат	11	61	65	1	2	140
9. юго-восток	20291	10111	659	1070	142	32273
Западная Аляска						
10. о. Кодьяк	33826	744	1524	311	1	36406
11. оз. Чигник	1607	75	831	39	2	2554
12. п-ов Аляска	14682	1388	2908	258	15	19251
13. Алеутские о-ва	—	—	—	—	—	—
Всего	113416	17655	52119	2160	169	185519
Британская Колумбия, Канада						
14. без р. Фрейзер	—	—	—	—	—	—
15. р. Фрейзер	1157,903	—	1235,062	—	—	2392,965
Всего	1157,903	—	1235,062	—	—	2392,965
р. Колумбия, США						
16. р. Колумбия	—	—	0,026	3,290	26,047	29,363



**ТИХИЙ
ОКЕАН**

**Вылов тихоокеанских лососей в промысловых районах Аляски
на 11 сентября в 2025 году в сравнении с 2024 (для горбуши — 2023) годом, тонн**

Регион	Показатель/вид																	
	2024 (для горбуши – 2023) год					ИТОГО	Вылов, тонн					ИТОГО	Δ 2025 к 2024 (для горбуши — 2023) году, %					ИТОГО
	горбуша	кета	нерка	кижуч	чавыча		горбуша	кета	нерка	кижуч	чавыча		горбуша	кета	нерка	кижуч	чавыча	
Район Арктический-Юкон-Кускокуим	4	156	–	5	–	165	–	41	1	32	–	74	–100	–73,7	+100	+540,0	–	–55,2
Бристольский залив	2	253	39388	11	5	39659	–	511	40856	17	2	41386	–100	+102,0	+3,7	+54,5	–60,0	+4,4
Залив Кука	2604	155	1855	88	–	4702	418	111	4058	109	–	4696	–83,9	–28,4	+118,8	+23,9	–	–0,1
Залив Принца Уильяма	56301	4880	1917	94	8	63200	42581	4613	1217	323	5	48739	–24,4	–5,5	–36,5	+243,6	–37,5	–22,9
Юго-Восток	46806	11942	831	1111	155	60845	20302	10172	724	1071	144	32413	–56,6	–14,8	–12,9	–3,6	–7,1	–46,7
о. Кодьяк	24400	878	2303	230	9	27820	33826	744	1524	311	1	36406	+38,6	–15,3	–33,8	+35,2	–88,9	+30,9
оз. Чигник	2087	82	1070	38	2	3279	1607	75	831	39	2	2554	–23,0	–8,5	–22,3	+2,6	–	–22,1
п-ов Аляска и Алеутские о-ва	15433	1041	2845	182	8	19509	14682	1388	2908	258	15	19251	–4,9	+33,3	+2,2	+41,8	+87,5	–1,3
ИТОГО	147637	19387	50209	1759	187	219179	113416	17655	52119	2160	169	185519	–23,2	–8,9	+3,8	+22,8	–9,6	–15,4

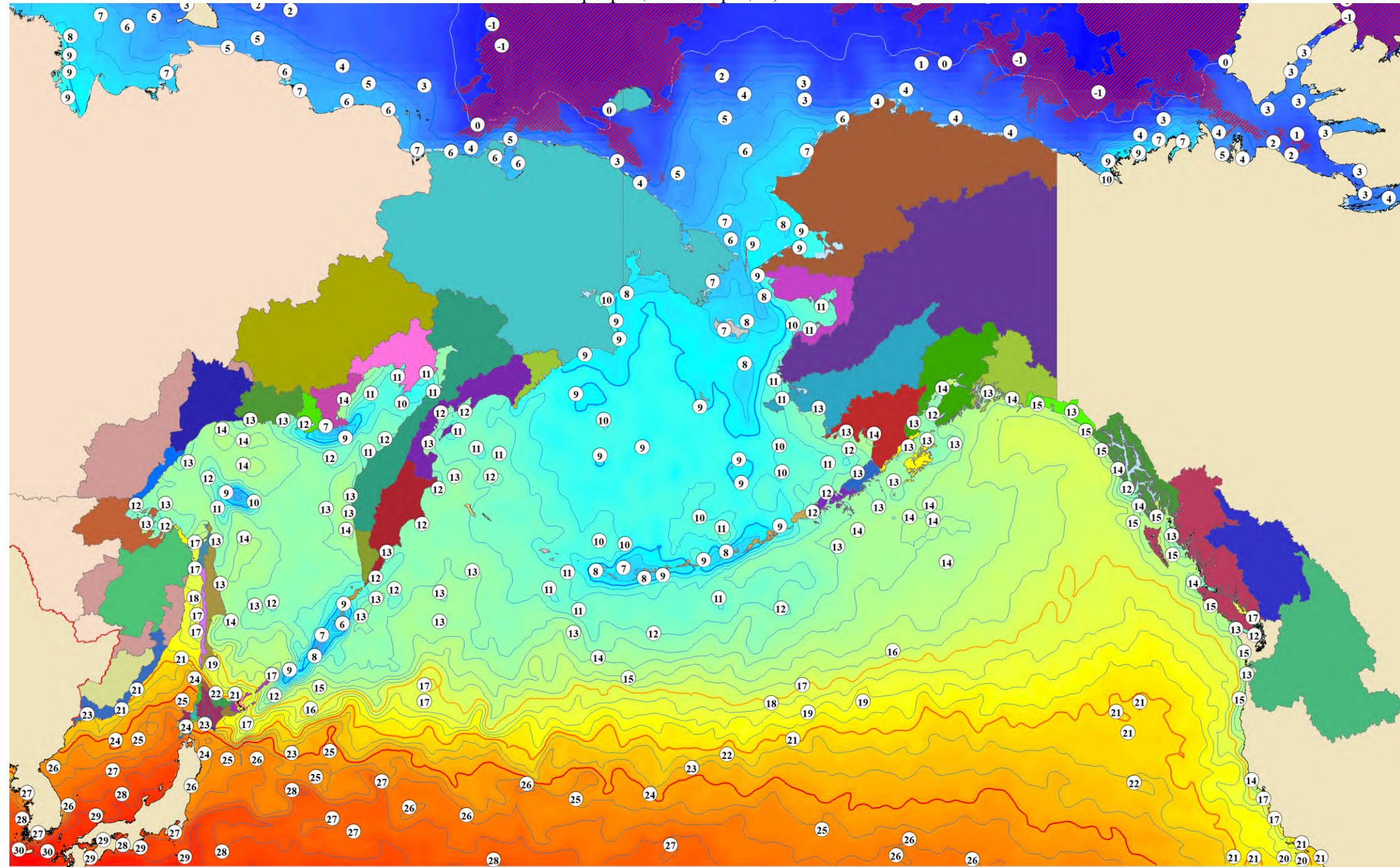
**Прогноз, вылов и отклонение от прогноза вылова
тихоокеанских лососей в промысловых районах Аляски на 11 сентября 2025 года**

Регион	Показатель/вид																	
	Прогноз, тонн					ИТОГО	Вылов, тонн					ИТОГО	Δ вылов к прогнозу, %					ИТОГО
	горбуша	кета	нерка	кижуч	чавыча		горбуша	кета	нерка	кижуч	чавыча		горбуша	кета	нерка	кижуч	чавыча	
Район Арктический-Юкон-Кускокуим	15	610	–	18	–	643	–	41	1	32	–	74	–	–93,3	–	+77,8	–	–88,5
Бристольский залив	10	331	36400	46	7	36794	–	511	40856	17	2	41386	–	+54,4	+12,2	–63,0	–71,4	+12,5
Залив Кука	1868	90	375	99	–	2432	418	111	4058	109	–	4696	–77,6	+23,3	+982,1	+10,1	–	+93,1
Залив Принца Уильяма	61931	2401	3271	294	6	67903	42581	4613	1217	323	5	48739	–31,2	+92,1	–62,8	+9,9	–16,7	–28,2
Юго-Восток	29000	15496	886	1461	103	46946	20302	10172	724	1071	144	32413	–30,0	–34,4	–18,3	–26,7	+39,8	–31,0
о. Кодьяк	31791	640	1575	202	8	34216	33826	744	1524	311	1	36406	+6,4	+16,3	–3,2	+54,0	–87,5	+6,4
оз. Чигник	2995	57	757	49	4	3862	1607	75	831	39	2	2554	–46,3	+31,6	+9,8	–20,4	–50,0	–33,9
п-ов Аляска и Алеутские о-ва	10773	1193	4739	187	15	16907	14682	1388	2908	258	15	19251	+36,3	+16,3	–38,6	+38,0	–	+13,9
ИТОГО	138382	20818	52932	2356	144	214632	113416	17655	52119	2160	169	185519	–18,0	–15,2	–1,5	–8,3	+17,4	–13,6

Температура поверхности океана 10 сентября 2025 года, °С

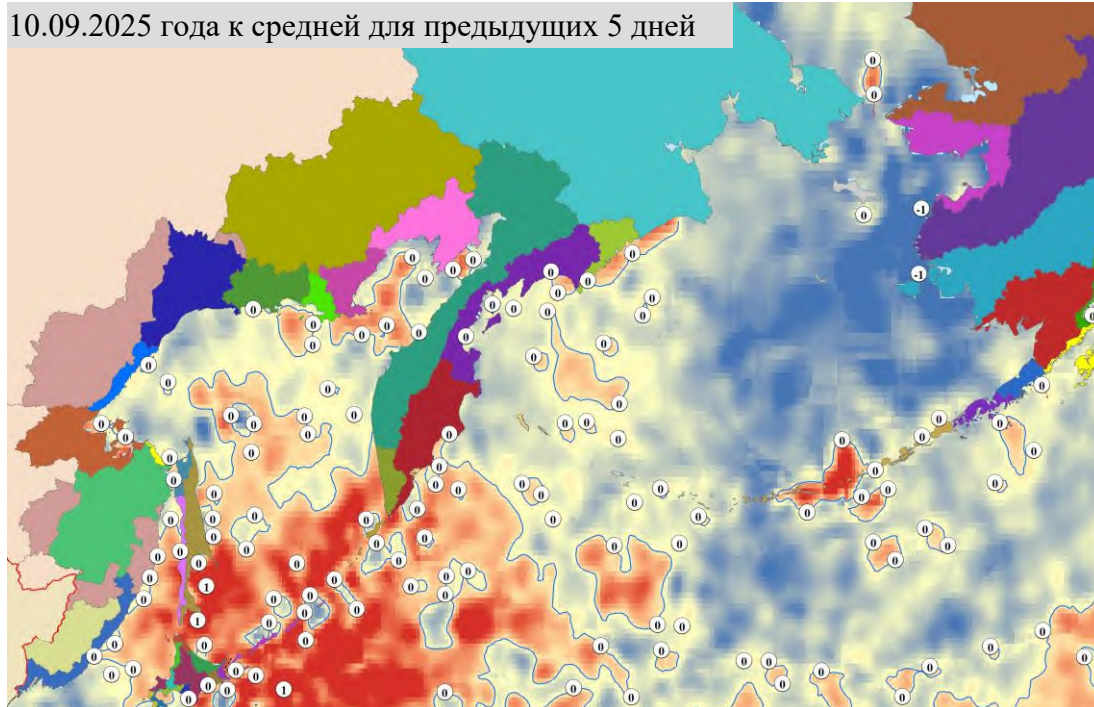
Примечание:  — ледовые поля

Неблагоприятные температуры для тихоокеанских лососей: 17°C и выше – снижение миграционной и пищедобывательной активности, 21°C и выше – прекращение миграции, 24°C и выше – гибель

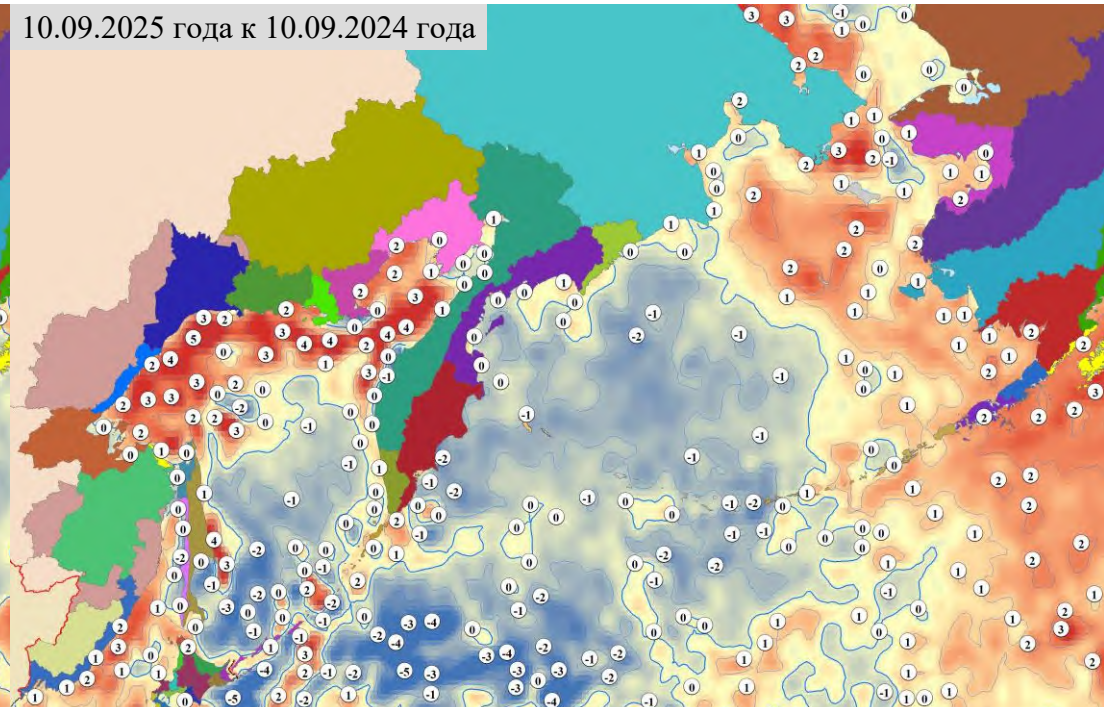


Разница температуры поверхности океана, °C

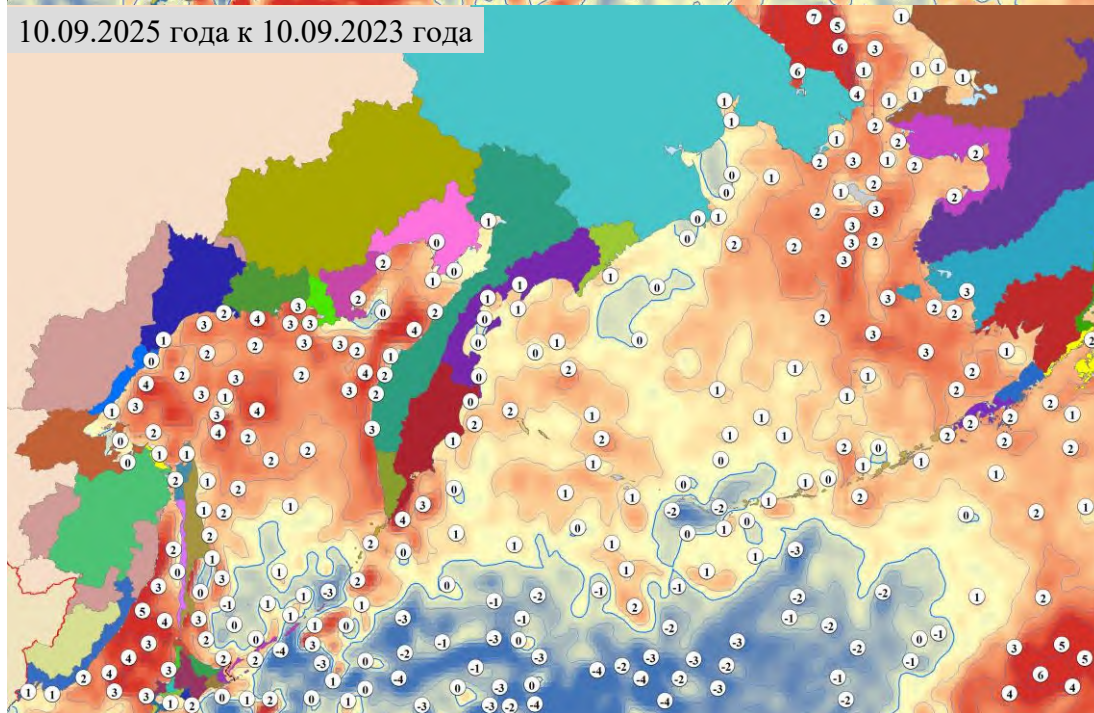
10.09.2025 года к средней для предыдущих 5 дней



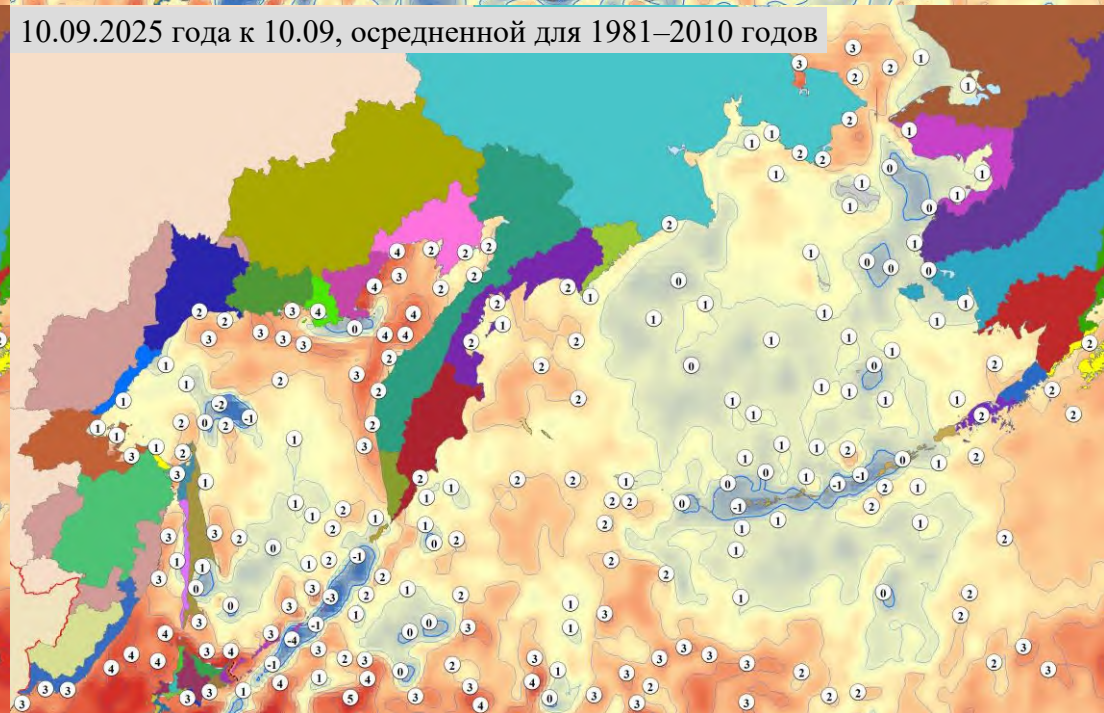
10.09.2025 года к 10.09.2024 года



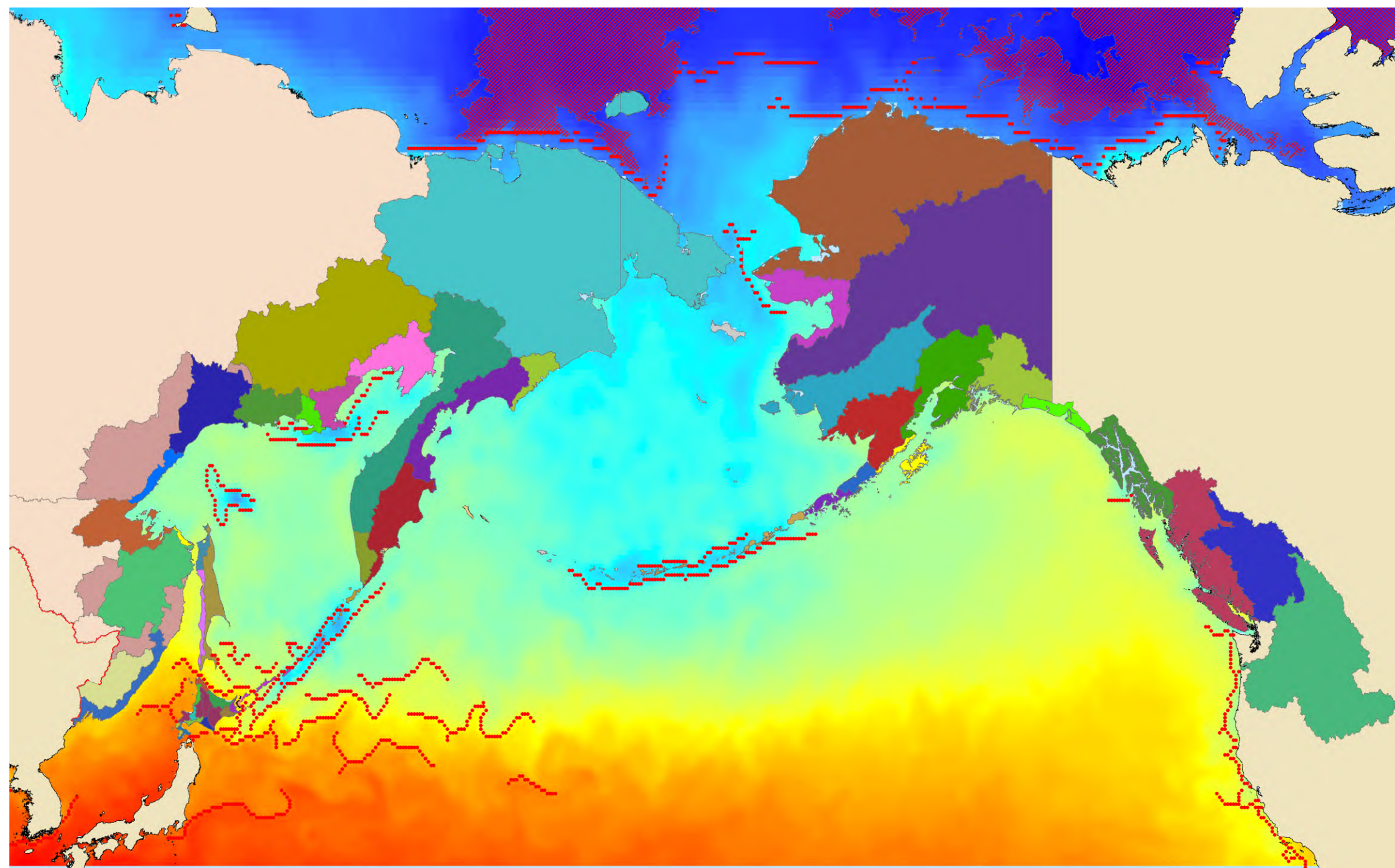
10.09.2025 года к 10.09.2023 года



10.09.2025 года к 10.09, осредненной для 1981–2010 годов

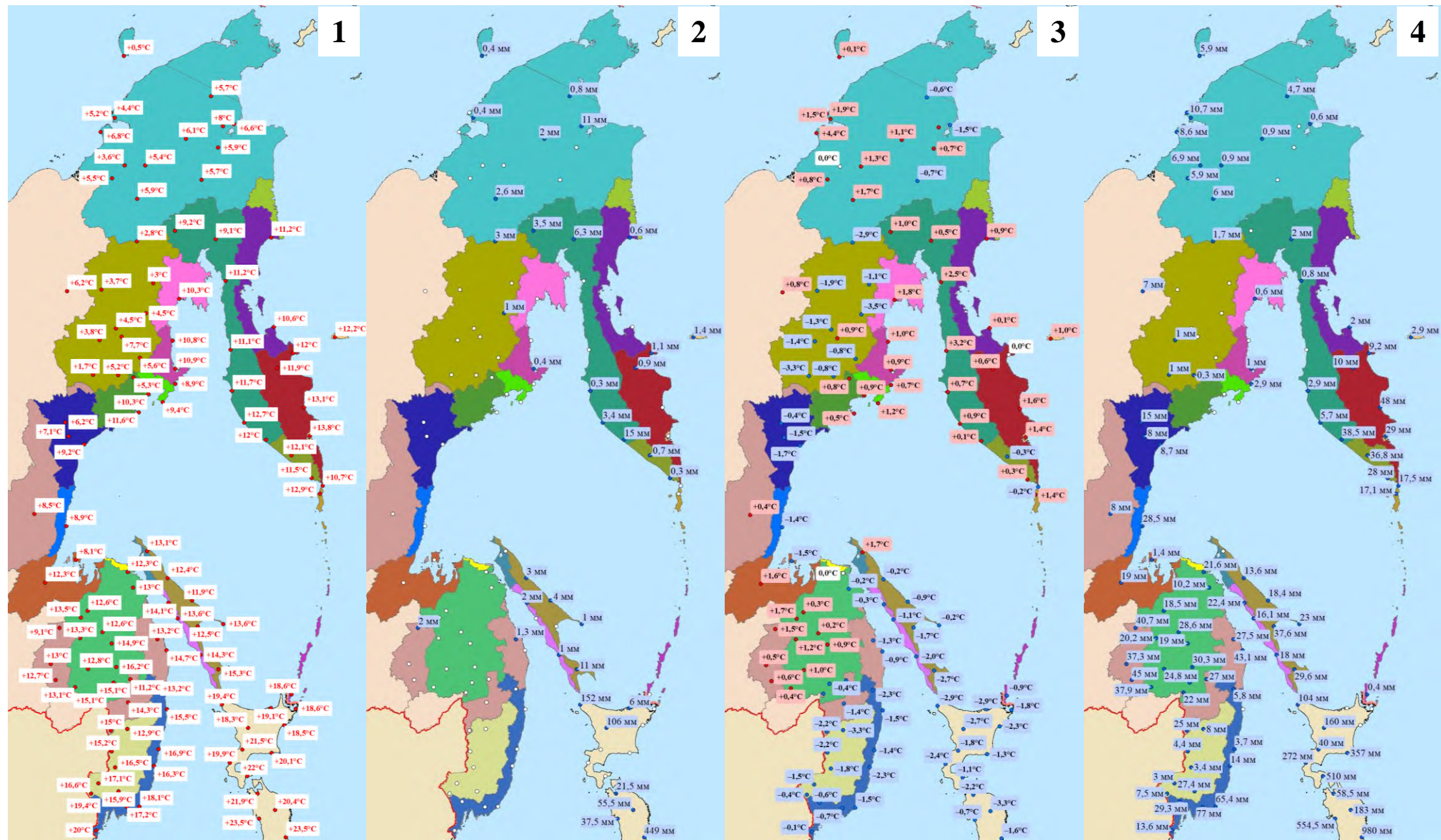


Фронтальные зоны (градиент 1°C и более) на 10 сентября 2025 года



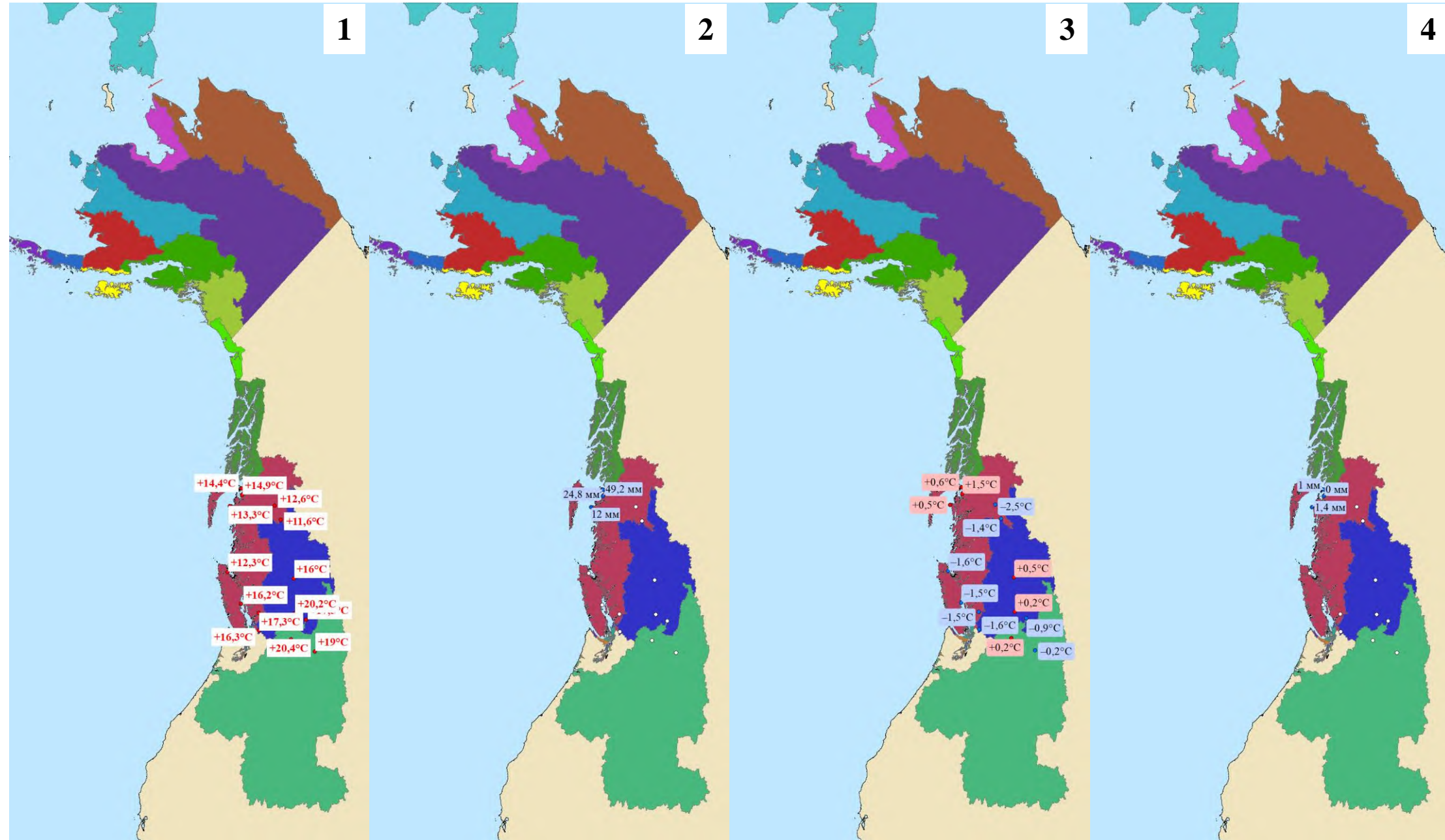
Метеорологическая обстановка на Дальнем Востоке

Примечание: 1 — средняя температура воздуха 11 сентября 2025 года, 2 — уровень осадков 11 сентября 2025 года, 3 — разница между температурой воздуха 11 сентября 2025 года и осредненной температурой воздуха за 06–10 сентября 2025 года, 4 — сумма осадков за 06–10 сентября 2025 года

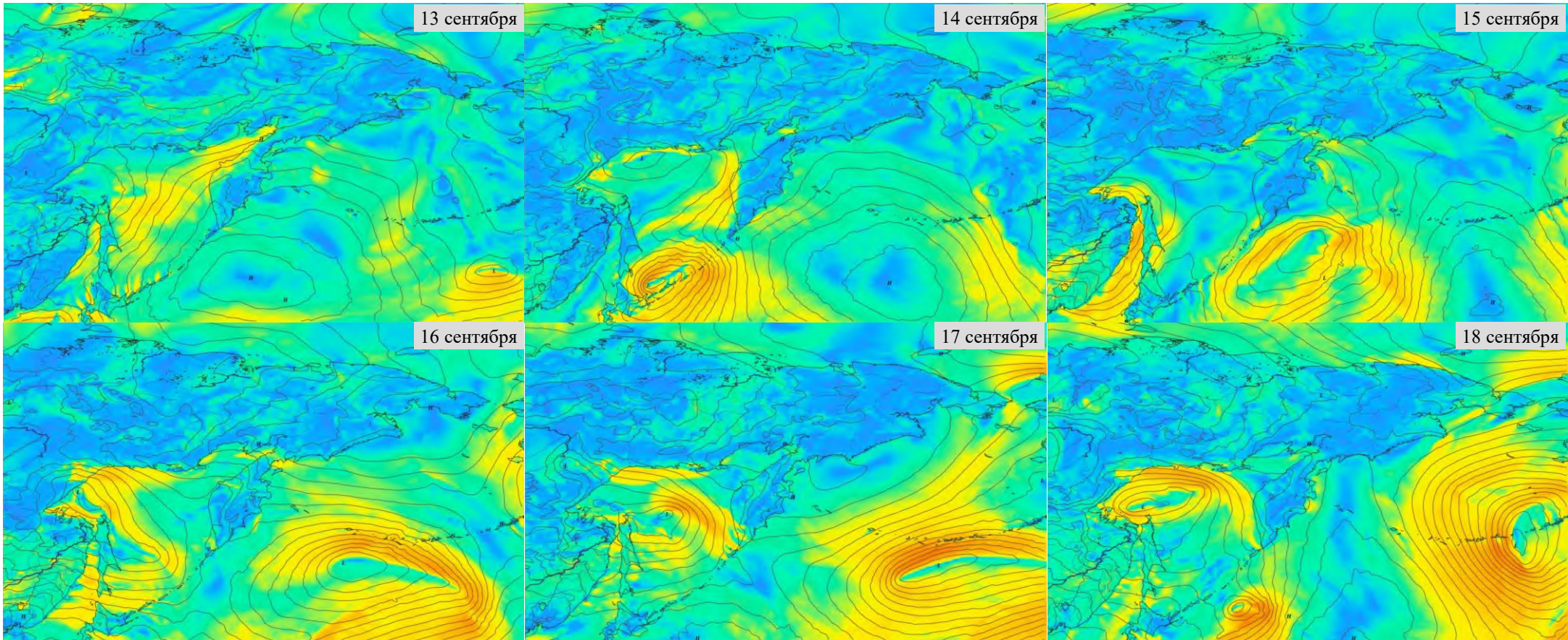


Метеорологическая обстановка на северо-западе Северной Америки

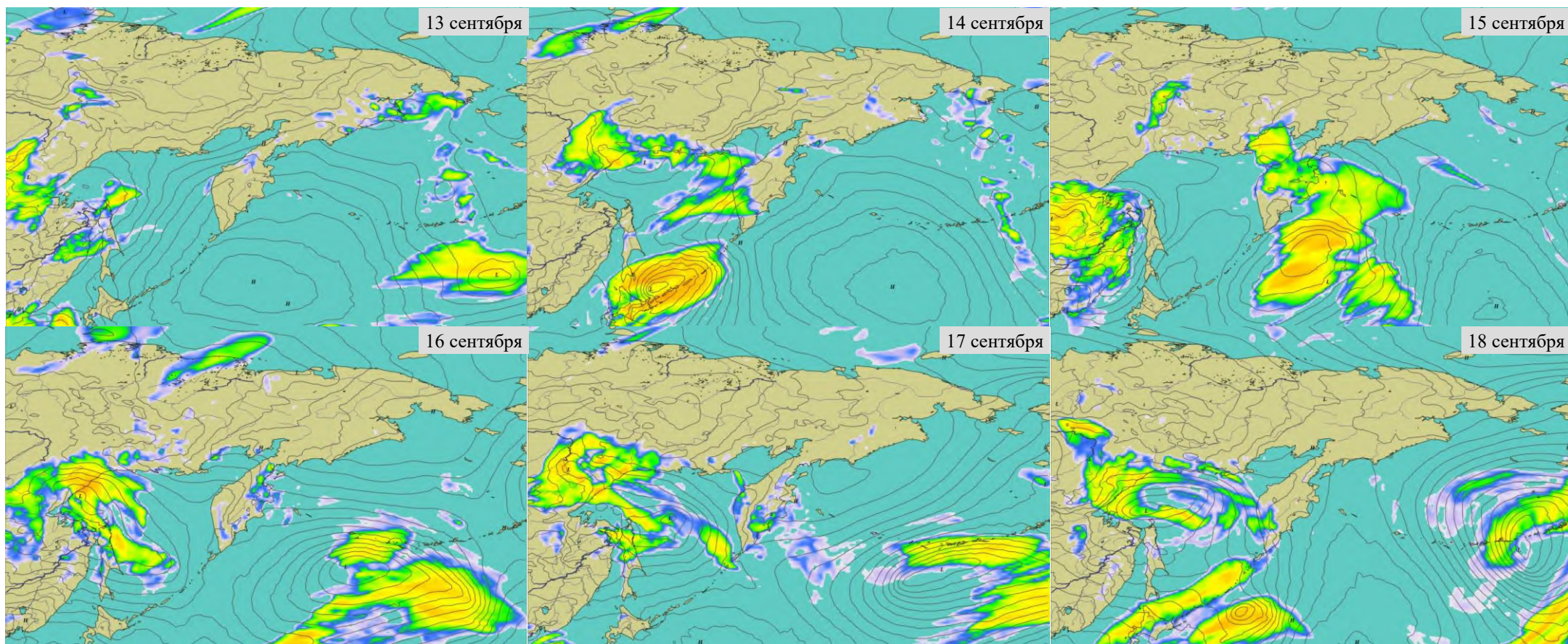
Примечание: 1 — средняя температура воздуха 11 сентября 2025 года, 2 — уровень осадков 11 сентября 2025 года, 3 — разница между температурой воздуха 11 сентября 2025 года и осредненной температурой воздуха за 06–10 сентября 2025 года, 4 — сумма осадков за 06–10 сентября 2025 года



**Прогноз ветровой активности на Дальнем Востоке России
на 13–18 сентября 2025 года, м/с**



Прогноз осадков на Дальнем Востоке России на 13–18 сентября 2025 года, мм



Прогноз температуры воздуха на Дальнем Востоке России на 13–18 сентября 2025 года, °С

