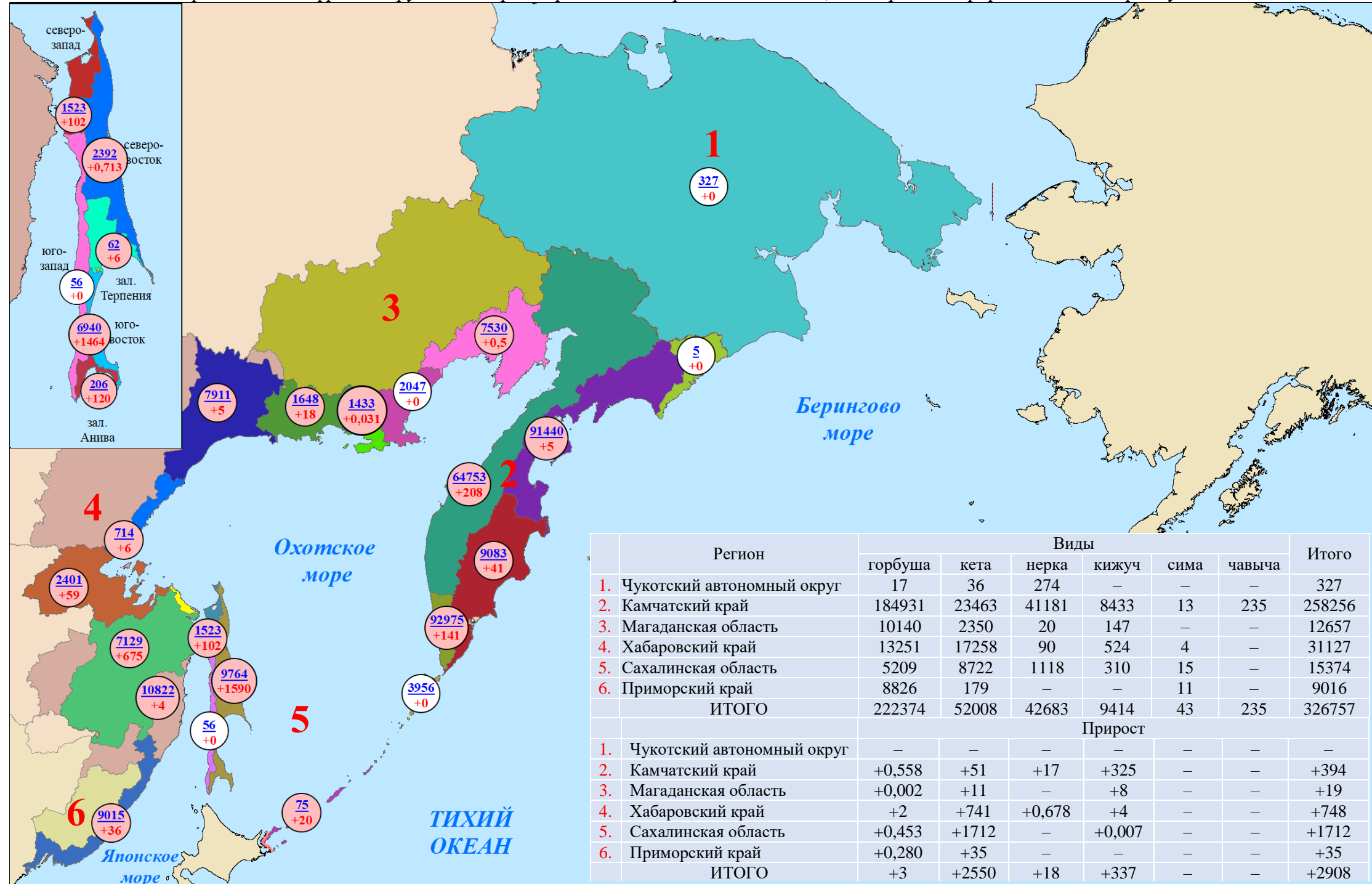
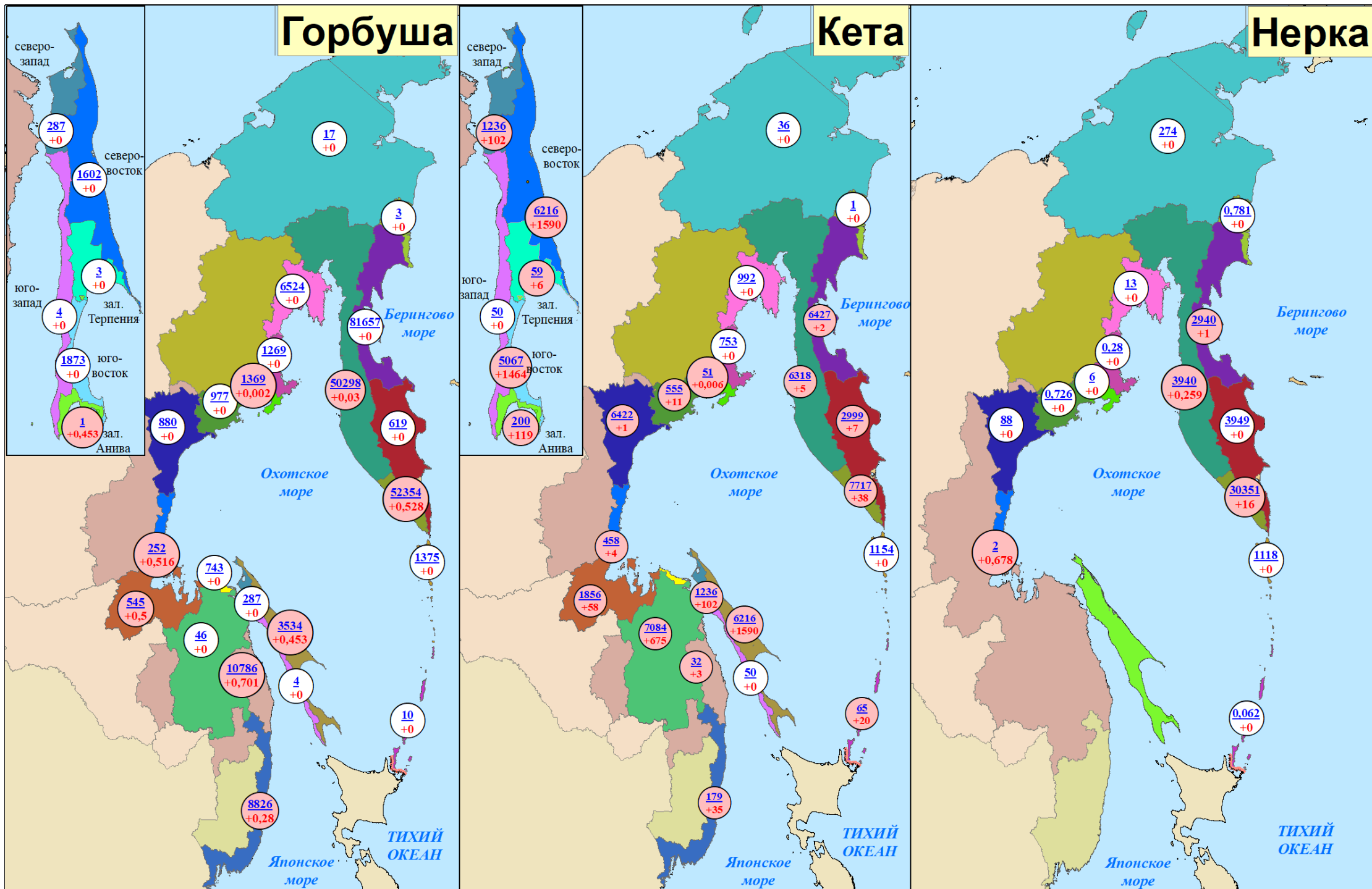


Нарастающий вылов тихоокеанских лососей по промышленным районам Дальнего Востока России на 14 сентября 2025 года, тонн

Примечание: цифрами в кругах над чертой представлен нарастающий вылов, под чертой — прирост вылова за трое суток



**Нарастающий вылов горбуши, кеты и нерки
по промышленным районам Дальнего Востока России на 14 сентября 2025 года, включительно, тонн**

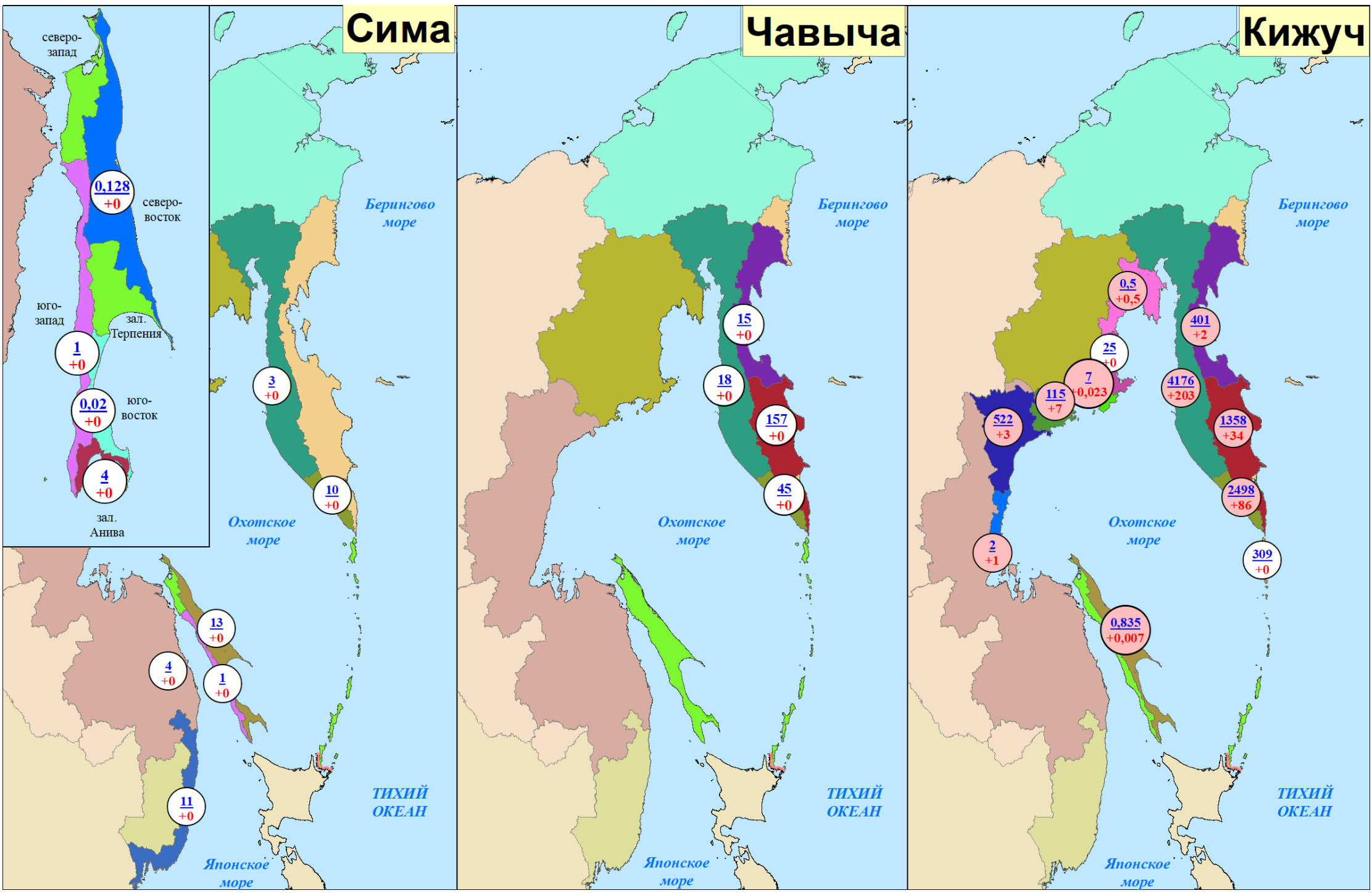


**Нарастающий вылов симы, чавычи и кижуча
по промышленным районам Дальнего Востока России на 14 сентября 2025 года, включительно, тонн**

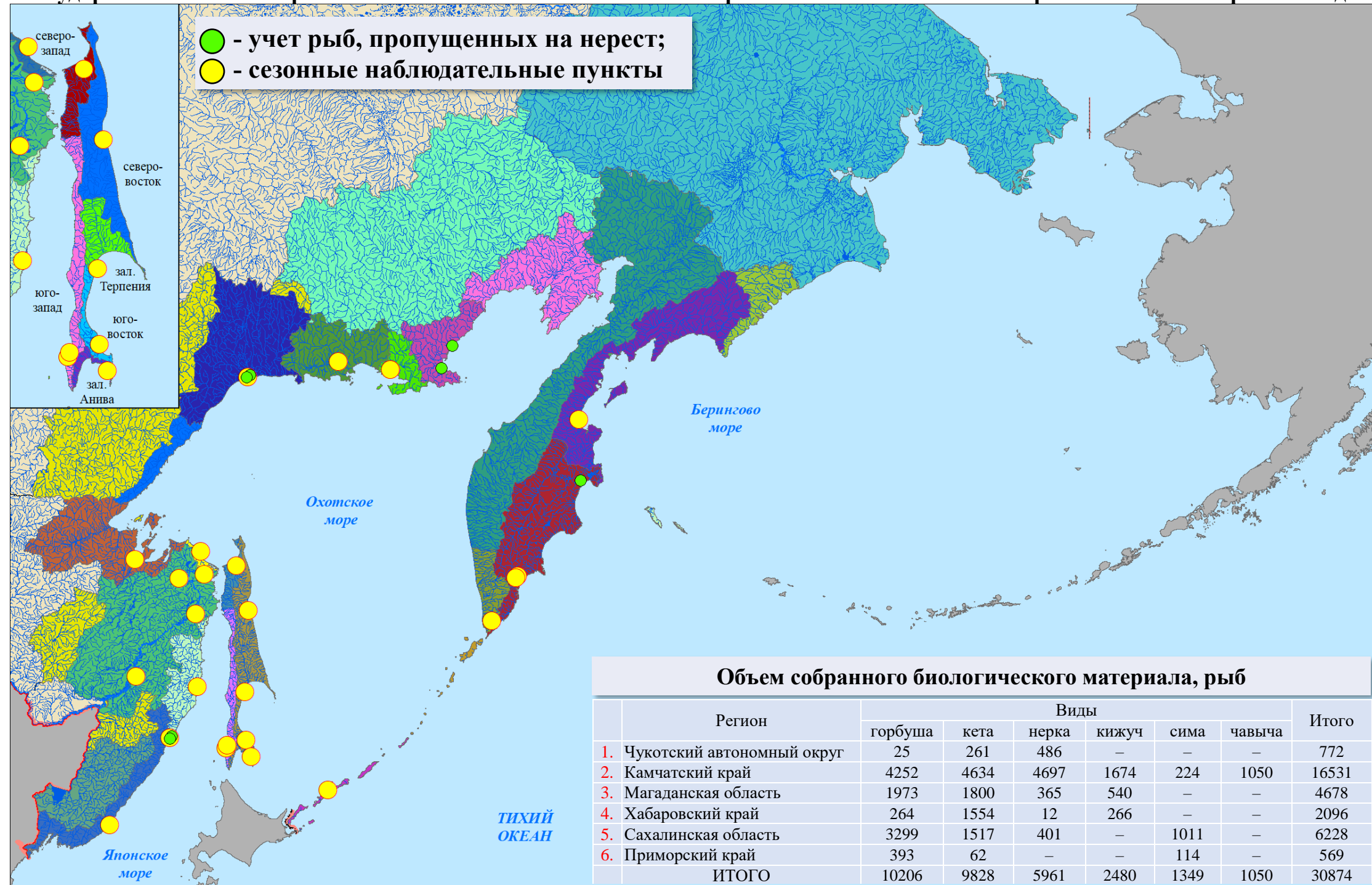
Сима

Чавыча

Кижуч



Расстановка на Дальнем Востоке России сезонных наблюдательных пунктов ФГБНУ «ВНИРО» для выполнения государственного мониторинга тихоокеанских лососей и объем собранного биологического материала на 14 сентября 2025 года



**Вылов тихоокеанских лососей на Дальнем Востоке России
на 14 сентября в 2025 году в сравнении с 2024 (для горбуши — 2023) годом, тонн**

| Зона (подзона)/промрайон | Год/вид | | | | | | | | | | | | | | | | | | | | |
|---|-------------------------------|-------|-------|-------|--------|------|--------|----------|-------|-------|-------|--------|------|--------|--|---------|---------|----------|--------|---------|---------|
| | 2024 (для горбуши — 2023) год | | | | | | ИТОГО | 2025 год | | | | | | ИТОГО | Разница 2025 к 2024 (для горбуши — 2023) году, % | | | | | | ИТОГО |
| | горбуша | кета | нерка | кижуч | чавыча | сима | | горбуша | кета | нерка | кижуч | чавыча | сима | | горбуша | кета | нерка | кижуч | чавыча | сима | |
| Чукотский АО | | | | | | | | | | | | | | | | | | | | | |
| Восточно-Сибирское море, зона Чукотское море, зона Чукотская, зона Западно-Берингоморская | 242 | 65 | 236 | – | – | – | 544 | 17 | 36 | 274 | – | – | – | 327 | –93,0 | –44,6 | +16,1 | – | – | – | –39,9 |
| Камчатский край | | | | | | | | | | | | | | | | | | | | | |
| Западно-Берингоморская | 89 | 10 | 118 | 6 | – | – | 223 | 3 | 1 | 0,8 | – | – | – | 5 | –96,6 | –90,0 | –99,3 | –100 | – | – | –97,8 |
| Карагинская | 182499 | 3979 | 1576 | 122 | 30 | – | 188206 | 81657 | 6427 | 2940 | 401 | 15 | – | 91440 | –55,3 | +61,5 | +86,5 | +228,7 | –50,0 | – | –51,4 |
| Петропавловско-Командорская | 6290 | 1217 | 2338 | 1654 | 234 | – | 11734 | 619 | 2999 | 3949 | 1358 | 157 | – | 9082 | –90,2 | +146,4 | +68,9 | –17,9 | –32,9 | – | –22,6 |
| Западно-Камчатская | 153133 | 4921 | 2461 | 2206 | 18 | 6 | 162746 | 50298 | 6318 | 3940 | 4176 | 18 | 3 | 64753 | –67,2 | +28,4 | +60,1 | +89,3 | 0 | –50,0 | –60,2 |
| Камчатско-Курильская | 77979 | 4085 | 27426 | 2529 | 39 | 4 | 112062 | 52354 | 7717 | 30351 | 2498 | 45 | 10 | 92975 | –32,9 | +88,9 | +10,7 | –1,2 | +15,4 | +150,0 | –17,0 |
| Всего | 419991 | 14213 | 33920 | 6517 | 321 | 10 | 474971 | 184931 | 23462 | 41181 | 8433 | 235 | 13 | 258255 | –56,0 | +65,1 | +21,4 | +29,4 | –26,8 | +30,0 | –45,6 |
| Магаданская область | | | | | | | | | | | | | | | | | | | | | |
| Материковое побережье Охотского моря (Северо-Охотоморская и Западно-Камчатская подзоны) | 12885 | 2629 | 6 | 111 | – | – | 15631 | 10140 | 2350 | 20 | 147 | – | – | 12657 | –21,3 | –10,6 | +233,3 | +32,4 | – | – | –19,0 |
| Гижигинская группа рек | 7623 | 1199 | 1 | 3 | – | – | 8826 | 6524 | 992 | 13 | 0,5 | – | – | 7530 | –14,4 | –17,3 | +1200,0 | –83,3 | – | – | –14,7 |
| Ямская группа рек | 1652 | 728 | 1 | 41 | – | – | 2422 | 1269 | 753 | 0,3 | 25 | – | – | 2047 | –23,2 | +3,4 | –70,0 | –39,0 | – | – | –15,5 |
| Ольская группа рек | 2275 | 127 | 3 | 5 | – | – | 2410 | 1369 | 51 | 6 | 7 | – | – | 1433 | –39,8 | –59,8 | +100,0 | +40,0 | – | – | –40,5 |
| Тауйская группа рек | 1335 | 575 | 0,3 | 63 | – | – | 1973 | 977 | 555 | 0,7 | 115 | – | – | 1648 | –26,8 | –3,5 | +133,3 | +82,5 | – | – | –16,5 |
| Хабаровский край | | | | | | | | | | | | | | | | | | | | | |
| Материковое побережье Охотского моря (Северо-Охотоморская подзона) | 8522 | 9981 | 157 | 479 | – | – | 19140 | 2420 | 10142 | 90 | 524 | – | – | 13176 | –71,6 | +1,6 | –42,7 | +9,4 | – | – | –31,2 |
| Охотский район | 2492 | 5094 | 157 | 479 | – | – | 8223 | 880 | 6422 | 88 | 522 | – | – | 7912 | –64,7 | +26,1 | –43,9 | +9,0 | – | – | –3,8 |
| Аяно-Майский район | 797 | 650 | – | – | – | – | 1447 | 252 | 458 | 2 | 2 | – | – | 714 | –68,4 | –29,5 | +100 | +100 | – | – | –50,7 |
| Тугуро-Чумиканский район | 990 | 2599 | – | – | – | – | 3588 | 545 | 1856 | – | – | – | – | 2401 | –44,9 | –28,6 | – | – | – | – | –33,1 |
| зал. Сахалинский | 4243 | 1638 | – | – | – | – | 5881 | 743 | 1407 | – | – | – | – | 2150 | –82,5 | –14,1 | – | – | – | – | –63,4 |
| р. Амур и Амурский лиман | 11 | 5171 | – | – | – | – | 5181 | 46 | 7084 | – | – | – | – | 7130 | +318,2 | +37,0 | – | – | – | – | +37,6 |
| Северное Приморье | 638 | 15 | – | – | – | 0,2 | 653 | 10786 | 32 | – | – | – | 4 | 10822 | +1590,6 | +113,3 | – | – | – | +1900,0 | +1557,3 |
| Всего | 9171 | 15167 | 157 | 479 | – | 0,2 | 24974 | 13252 | 17258 | 90 | 524 | – | 4 | 31128 | +44,5 | +13,8 | –42,7 | +9,4 | – | +1900,0 | +24,6 |
| Приморский край | | | | | | | | | | | | | | | | | | | | | |
| Южное Приморье | 1555 | 48 | – | – | – | 19 | 1623 | 8826 | 179 | – | – | – | 11 | 9016 | +467,6 | +272,9 | – | – | – | –42,1 | +455,5 |
| Сахалинская область | | | | | | | | | | | | | | | | | | | | | |
| Северо-западный Сахалин | 1137 | 761 | – | – | – | – | 1898 | 287 | 1236 | – | – | – | – | 1523 | –74,8 | +62,4 | – | – | – | – | –19,8 |
| Юго-западный Сахалин | 4 | 3 | – | – | – | 1 | 8 | 4 | 50 | – | – | – | 1 | 55 | 0 | +1566,7 | – | – | – | 0 | +587,5 |
| Восточно-Сахалинская | 26449 | 4909 | – | 0,6 | – | 11 | 31369 | 3534 | 6216 | – | 0,8 | – | 13 | 9764 | –86,6 | +26,6 | – | +33,3 | – | +18,2 | –68,9 |
| Камчатско-Курильская | 371 | 27 | 57 | 0,07 | – | – | 455 | 144 | 161 | 132 | 25 | – | – | 462 | –61,2 | +496,3 | +131,6 | +35614,3 | – | – | +1,5 |
| Северо-Курильская | 4324 | 977 | 1300 | 711 | – | – | 7312 | 1231 | 993 | 986 | 285 | – | – | 3495 | –71,5 | +1,6 | –24,2 | –59,9 | – | – | –52,2 |
| Южно-Курильская | 1881 | 83 | 0,3 | – | – | – | 1964 | 10 | 65 | 0,06 | – | – | – | 75 | –99,5 | –21,7 | –80,0 | – | – | – | –96,2 |
| Всего | 34165 | 5996 | 1357 | 711 | – | 11 | 42240 | 5210 | 8721 | 1118 | 311 | – | 14 | 15374 | –84,8 | +45,4 | –17,6 | –56,3 | – | +27,3 | –63,6 |
| Итого | 478009 | 38119 | 35676 | 7818 | 321 | 41 | 559984 | 222376 | 52006 | 42683 | 9415 | 235 | 42 | 326757 | –53,5 | +36,4 | +19,6 | +20,4 | –26,8 | +2,4 | –41,6 |

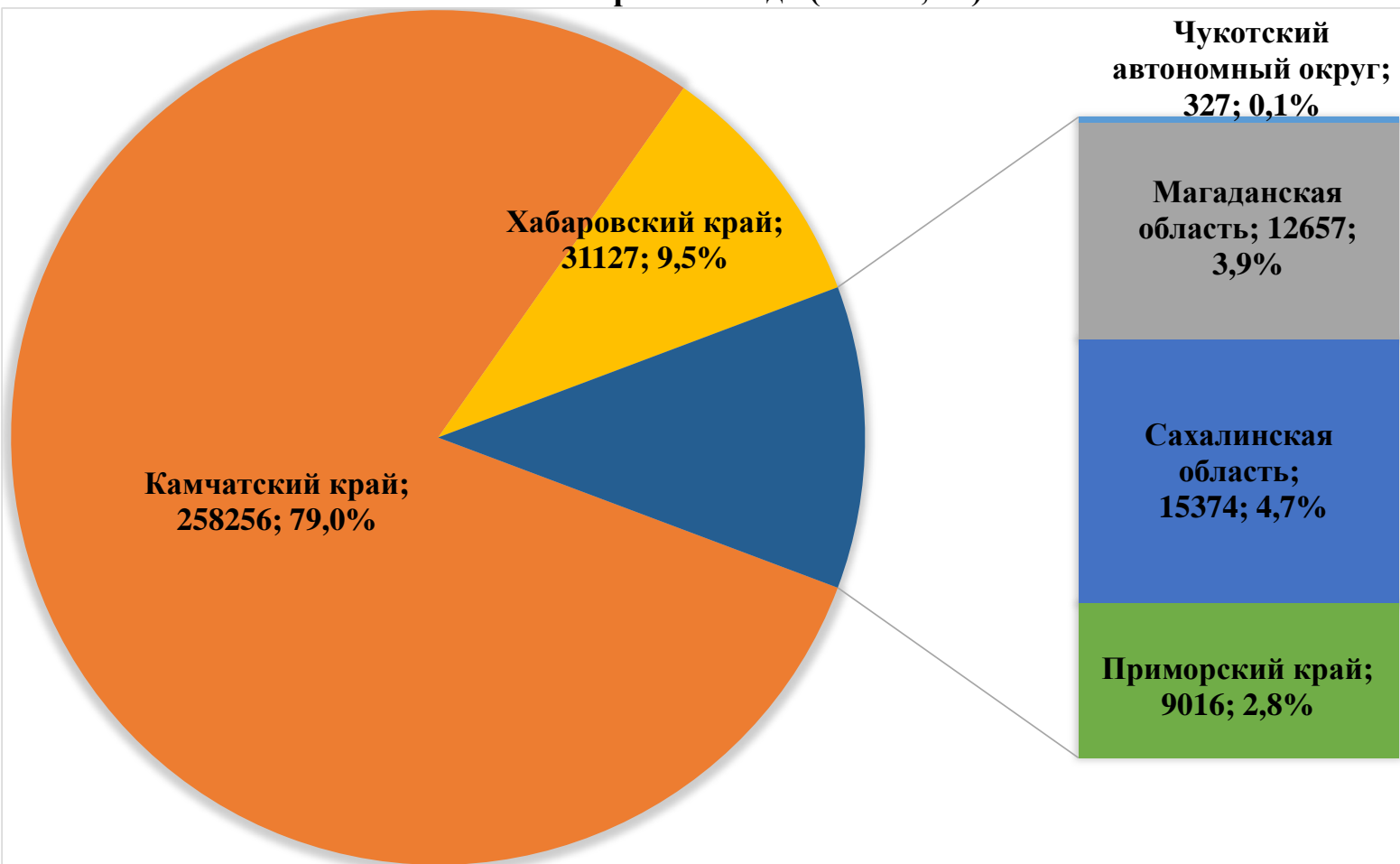
**Прогноз, вылов и отклонение от прогноза вылова
тихоокеанских лососей на Дальнем Востоке России на 14 сентября 2025 года**

| Зона (подзона)/промрайон | Показатель/вид | | | | | | | | | | | | | | | | | | | | |
|---|----------------|-------|-------|-------|--------|------|--------|-------------|-------|-------|-------|--------|------|--------|-----------------------|--------|--------|--------|--------|-------|--------|
| | Прогноз, тонн | | | | | | ИТОГО | Вылов, тонн | | | | | | ИТОГО | Δ вылов к прогнозу, % | | | | | | ИТОГО |
| | горбуша | кета | нерка | кижуч | чавыча | сима | | горбуша | кета | нерка | кижуч | чавыча | сима | | горбуша | кета | нерка | кижуч | чавыча | сима | |
| Чукотский АО | | | | | | | | | | | | | | | | | | | | | |
| Восточно-Сибирское море, зона Чукотское море, зона Чукотская, зона Западно-Беринговоморская | 350 | 515 | 459 | - | - | - | 1324 | 17 | 36 | 274 | - | - | - | 327 | -95,1 | -93,0 | -40,3 | - | - | - | -75,3 |
| Камчатский край | | | | | | | | | | | | | | | | | | | | | |
| Западно-Беринговоморская | 100 | 30 | 300 | 20 | - | - | 450 | 3 | 1 | 0,8 | - | - | - | 5 | -97,0 | -96,7 | -99,7 | - | - | - | -98,9 |
| Карагинская | 71000 | 6500 | 1500 | 300 | 80 | - | 79380 | 81657 | 6427 | 2940 | 401 | 15 | - | 91440 | +15,0 | -1,1 | +96,0 | +33,7 | -81,3 | - | +15,2 |
| Петропавловско-Командорская | 1500 | 2000 | 4000 | 1600 | 410 | - | 9510 | 619 | 2999 | 3949 | 1358 | 157 | - | 9082 | -58,7 | +50,0 | -1,3 | -15,1 | -61,7 | - | -4,5 |
| Западно-Камчатская | 42600 | 6400 | 1800 | 2500 | 20 | 15 | 53335 | 50298 | 6318 | 3940 | 4176 | 18 | 3 | 64753 | +18,1 | -1,3 | +118,9 | +67,0 | -10,0 | -80,0 | +21,4 |
| Камчатско-Курильская | 28400 | 4000 | 21600 | 2500 | 50 | 25 | 56575 | 52354 | 7717 | 30351 | 2498 | 45 | 10 | 92975 | +84,3 | +92,9 | +40,5 | -0,1 | -10,0 | -60,0 | +64,3 |
| Всего | 143600 | 18930 | 29200 | 6920 | 560 | 40 | 199250 | 184931 | 23462 | 41181 | 8433 | 235 | 13 | 258255 | +28,8 | +23,9 | +41,0 | +21,9 | -58,0 | -67,5 | +29,6 |
| Магаданская область | | | | | | | | | | | | | | | | | | | | | |
| Материковое побережье Охотского моря (Северо-Охотоморская и Западно-Камчатская подзоны) | 7800 | 1770 | 50 | 220 | - | - | 9840 | 10140 | 2350 | 20 | 147 | - | - | 12657 | +30,0 | +32,8 | -60,0 | -33,2 | - | - | +28,6 |
| Гижигинская группа рек | - | - | - | - | - | - | - | 6524 | 992 | 13 | 0,5 | - | - | 7530 | - | - | - | - | - | - | - |
| Ямская группа рек | - | - | - | - | - | - | - | 1269 | 753 | 0,3 | 25 | - | - | 2047 | - | - | - | - | - | - | - |
| Ольская группа рек | - | - | - | - | - | - | - | 1369 | 51 | 6 | 7 | - | - | 1433 | - | - | - | - | - | - | - |
| Тауйская группа рек | - | - | - | - | - | - | - | 977 | 555 | 0,7 | 115 | - | - | 1648 | - | - | - | - | - | - | - |
| Хабаровский край | | | | | | | | | | | | | | | | | | | | | |
| Материковое побережье Охотского моря (Северо-Охотоморская подзона) | 6000 | 13700 | 200 | 700 | - | - | 20600 | 2420 | 10142 | 90 | 524 | - | - | 13176 | -59,7 | -26,0 | -55,0 | -25,1 | - | - | -36,0 |
| Охотский район | - | - | - | - | - | - | - | 880 | 6422 | 88 | 522 | - | - | 7912 | - | - | - | - | - | - | - |
| Аяно-Майский район | - | - | - | - | - | - | - | 252 | 458 | 2 | 2 | - | - | 714 | - | - | - | - | - | - | - |
| Тугуро-Чумиканский район зал. Сахалинский | - | - | - | - | - | - | - | 545 | 1856 | - | - | - | - | 2401 | - | - | - | - | - | - | - |
| р. Амур и Амурский лиман | 1000 | 12069 | - | - | - | - | 13069 | 46 | 7084 | - | - | - | - | 7130 | -95,4 | -41,3 | - | - | - | - | -45,4 |
| Северное Приморье | 2500 | 200 | - | - | - | 10,0 | 2710 | 10786 | 32 | - | - | - | 4 | 10822 | +331,4 | -84,0 | - | - | - | -60,0 | +299,3 |
| Всего | 9500 | 25969 | 200 | 700 | - | 10,0 | 36379 | 13252 | 17258 | 90 | 524 | - | 4 | 31128 | +39,5 | -33,5 | -55,0 | -25,1 | - | -60,0 | -14,4 |
| Приморский край | | | | | | | | | | | | | | | | | | | | | |
| Южное Приморье | 2000 | 650 | - | - | - | 63 | 2713 | 8826 | 179 | - | - | - | 11 | 9016 | +341,3 | -72,5 | - | - | - | -82,5 | +232,3 |
| Сахалинская область | | | | | | | | | | | | | | | | | | | | | |
| Северо-западный Сахалин | 800 | 1932 | - | - | - | - | 2732 | 287 | 1236 | - | - | - | - | 1523 | -64,1 | -36,0 | - | - | - | - | -44,3 |
| Юго-западный Сахалин | 120 | 965 | - | - | - | 22 | 1107 | 4 | 50 | - | - | - | 1 | 55 | -96,7 | -94,8 | - | - | - | -95,5 | -95,0 |
| Восточно-Сахалинская | 21200 | 19100 | - | 27 | - | 52 | 40379 | 3534 | 6216 | - | 0,8 | - | 13 | 9764 | -83,3 | -67,5 | - | -97,0 | - | -75,0 | -75,8 |
| Камчатско-Курильская | 2500 | 1450 | 1200 | 350 | - | - | 5500 | 144 | 161 | 132 | 25 | - | - | 462 | -94,2 | -88,9 | -89,0 | -92,9 | - | - | -91,6 |
| Северо-Курильская | 500 | 250 | 200 | 50 | - | - | 1000 | 1231 | 993 | 986 | 285 | - | - | 3495 | +146,2 | +297,2 | +393,0 | +470,0 | - | - | +249,5 |
| Южно-Курильская | 763 | 10700 | 12 | - | - | 1 | 11476 | 10 | 65 | 0,06 | - | - | - | 75 | -98,7 | -99,4 | -99,5 | - | - | -100 | -99,3 |
| Всего | 25883 | 34397 | 1412 | 427 | - | 75 | 62194 | 5210 | 8721 | 1118 | 311 | - | 14 | 15374 | -79,9 | -74,6 | -20,8 | -27,2 | - | -81,3 | -75,3 |
| Итого | 189133 | 82231 | 31321 | 8267 | 560 | 188 | 311700 | 222376 | 52006 | 42683 | 9415 | 235 | 42 | 326757 | +17,6 | -36,8 | +36,3 | +13,9 | -58,0 | -77,7 | +4,8 |

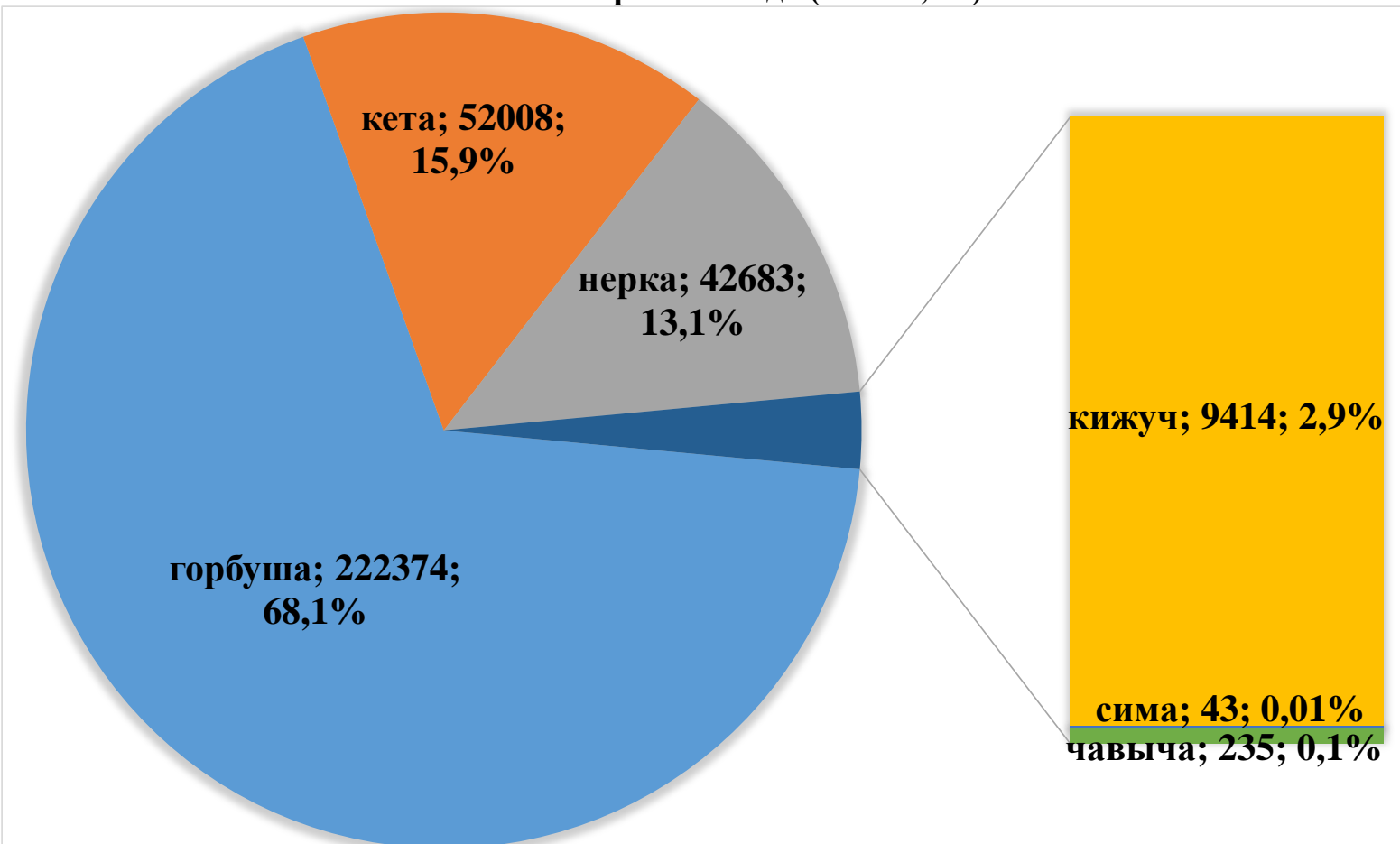
Корректировка прогнозируемого вылова тихоокеанских лососей на Дальнем Востоке России на 14 сентября 2025 года, тонн

| Район промысла | Прогнозируемый вылов | | | | | | | Корректировка (количество, ед.) | | | | | | | Скорректированный прогноз вылова | | | | | | |
|--|----------------------|-------|-------|-------|------|--------|--------|---------------------------------|-----------|-----------|----------|------|--------|-------------|----------------------------------|-------|-------|-------|------|--------|--------|
| | горбуша | кета | нерка | кижуч | сима | чавыча | всего | горбуша | кета | нерка | кижуч | сима | чавыча | всего | горбуша | кета | нерка | кижуч | сима | чавыча | всего |
| Чукотский автономный округ, в т.ч. Восточно-Сибирское море (в границах Чукотского автономного округа), зона Чукотское море, зона Чукотская, зона Западно-Берингоморская (в границах Чукотского автономного округа) | 350 | 515 | 459 | – | – | – | 1324 | – | – | – | – | – | – | – | 350 | 515 | 459 | – | – | – | 1324 |
| Побережье восточной Камчатки | 72600 | 8530 | 5800 | 1920 | – | 490 | 89340 | 19000 (1) | 3000 (3) | 2300 (3) | 1400 (2) | – | – | 25700 (9) | 91600 | 11530 | 8100 | 3320 | – | 490 | 115040 |
| Зона Западно-Берингоморская (в границах Камчатского края) | 100 | 30 | 300 | 20 | – | – | 450 | – | – | – | – | – | – | – | 100 | 30 | 300 | 20 | – | – | 450 |
| Карагинская подзона | 71000 | 6500 | 1500 | 300 | – | 80 | 79380 | 19000 (1) | 1000 (1) | 1600 (2) | 400 (1) | – | – | 22000 (5) | 90000 | 7500 | 3100 | 700 | – | 80 | 101380 |
| Петропавловско-Командорская подзона | 1500 | 2000 | 4000 | 1600 | – | 410 | 9510 | – | 2000 (2) | 700 (1) | 1000 (1) | – | – | 3700 (4) | 1500 | 4000 | 4700 | 2600 | – | 410 | 13210 |
| Побережье западной Камчатки | 71000 | 10400 | 23400 | 5000 | 10 | 70 | 109910 | 49000 (2) | 4600 (2) | 14600 (4) | 3000 (2) | – | – | 71200 (10) | 120000 | 15000 | 38000 | 8000 | 10 | 70 | 181110 |
| Западно-Камчатская подзона (в границах Камчатского края) | 42600 | 6400 | 1800 | 2500 | 4 | 20 | 53335 | 24500 (1) | 2300 (1) | 3200 (2) | 1500 (1) | – | – | 31500 (5) | 67100 | 8700 | 5000 | 4000 | 4 | 20 | 84835 |
| Камчатско-Курильская подзона (в границах Камчатского края) | 28400 | 4000 | 21600 | 2500 | 6 | 50 | 56575 | 24500 (1) | 2300 (1) | 11400 (2) | 1500 (1) | – | – | 39700 (5) | 52900 | 6300 | 33000 | 4000 | 6 | 50 | 96275 |
| Материковое побережье Охотского моря | 13800 | 15470 | 250 | 920 | – | – | 30440 | 8500 (2) | 1280 (2) | – | – | – | – | 9780 (4) | 22300 | 16750 | 250 | 920 | – | – | 40220 |
| Магаданская область (Северо-Охотоморская и Западно-Камчатская подзоны) | 7800 | 1770 | 50 | 220 | – | – | 9840 | 8500 (2) | 1280 (2) | – | – | – | – | 9780 (4) | 16300 | 3050 | 50 | 220 | – | – | 19620 |
| Хабаровский край (Северо-Охотоморская подзона) | 6000 | 13700 | 200 | 700 | – | – | 20600 | – | – | – | – | – | – | – | 6000 | 13700 | 200 | 700 | – | – | 20600 |
| р. Амур и Амурский лиман | 1000 | 12069 | – | – | – | – | 13069 | – | 2000 (1) | – | – | – | – | 2000 (1) | 1000 | 14069 | – | – | – | – | 15069 |
| Подзона Приморье | 4500 | 850 | – | – | 73 | – | 5423 | 25506 (4) | – | – | – | – | – | 25506 (4) | 30006 | 850 | – | – | 73 | – | 30929 |
| в т.ч. Хабаровский край | 2500 | 200 | – | – | 10 | – | 2710 | 12506 (2) | – | – | – | – | – | 12506 (2) | 15006 | 200 | – | – | 10 | – | 15216 |
| в т.ч. Приморский край | 2000 | 650 | – | – | 63 | – | 2713 | 13000 (2) | – | – | – | – | – | 13000 (2) | 15000 | 650 | – | – | 63 | – | 15713 |
| Побережье западного Сахалина | 920 | 2897 | – | – | 22 | – | 3839 | – | 275 (1) | – | – | – | – | 275 (1) | 920 | 3172 | – | – | 22 | – | 4114 |
| в т.ч. северо-западный Сахалин | 800 | 1932 | – | – | – | – | 2732 | – | – | – | – | – | – | – | 800 | 1932 | – | – | – | – | 2732 |
| в т.ч. юго-западный Сахалин | 120 | 965 | – | – | 22 | – | 1107 | – | 275 (1) | – | – | – | – | 275 (1) | 120 | 1240 | – | – | 22 | – | 1382 |
| Восточно-Сахалинская подзона | 21200 | 19100 | – | 27 | 52 | – | 40379 | – | – | – | – | – | – | – | 21200 | 19100 | – | 27 | 52 | – | 40379 |
| Северные Курилы | 3000 | 1700 | 1400 | 400 | – | – | 6500 | – | – | 500 (1) | 300 (1) | – | – | 800 (2) | 3000 | 1700 | 1900 | 700 | – | – | 7300 |
| Камчатско-Курильская подзона (в границах Сахалинской области) | 2500 | 1450 | 1200 | 350 | – | – | 5500 | – | – | – | – | – | – | – | 2500 | 1450 | 1200 | 350 | – | – | 5500 |
| Зона Северо-Курильская | 500 | 250 | 200 | 50 | – | – | 1000 | – | – | 500 (1) | 300 (1) | – | – | 800 (2) | 500 | 250 | 700 | 350 | – | – | 1800 |
| Зона Южно-Курильская | 763 | 10700 | 12 | – | 1 | – | 11476 | – | – | – | – | – | – | – | 763 | 10700 | 12 | – | 1 | – | 11476 |
| ИТОГО | 189133 | 82231 | 31321 | 8267 | 188 | 560 | 311700 | 102006 (9) | 11155 (9) | 17400 (8) | 4700 (5) | – | – | 135261 (31) | 291139 | 93386 | 48721 | 12967 | 158 | 560 | 446961 |
| Δ Прогнозируемый вылов – Скорректированный прогноз вылова, % | | | | | | | | | | | | | | | +53,9 | +13,6 | +55,6 | +56,9 | – | – | +43,4 |

**Вылов тихоокеанских лососей по дальневосточным субъектам России
на 14 сентября 2025 года (тонны; %)**



**Повидовой вылов тихоокеанских лососей на Дальнем Востоке России
на 14 сентября 2025 года (тонны; %)**



**Вылов тихоокеанских лососей в промысловых районах Аляски
на 14 сентября в 2025 году в сравнении с 2024 (для горбуши — 2023) годом, тонн**

| Регион | Показатель/вид | | | | | | | | | | | | | | | | | |
|----------------------------------|-------------------------------|--------------|--------------|-------------|------------|---------------|---------------|--------------|--------------|-------------|------------|---------------|--|--------------|-------------|--------------|-------------|--------------|
| | 2024 (для горбуши – 2023) год | | | | | ИТОГО | Вылов, тонн | | | | | ИТОГО | Δ 2025 к 2024 (для горбуши — 2023) году, % | | | | | ИТОГО |
| | горбуша | кета | нерка | кижуч | чавыча | | горбуша | кета | нерка | кижуч | чавыча | | горбуша | кета | нерка | кижуч | чавыча | |
| Район Арктический-Юкон-Кускокуим | 4 | 156 | – | 5 | – | 165 | – | 41 | 1 | 32 | – | 74 | –100 | –73,7 | +100 | +540,0 | – | –55,2 |
| Бристольский залив | 2 | 253 | 39388 | 11 | 5 | 39659 | – | 511 | 40856 | 17 | 2 | 41386 | –100 | +102,0 | +3,7 | +54,5 | –60,0 | +4,4 |
| Залив Кука | 2604 | 155 | 1855 | 88 | – | 4702 | 418 | 111 | 4058 | 109 | – | 4696 | –83,9 | –28,4 | +118,8 | +23,9 | – | –0,1 |
| Залив Принца Уильяма | 56296 | 4885 | 1917 | 125 | 8 | 63231 | 42581 | 4613 | 1217 | 329 | 5 | 48745 | –24,4 | –5,6 | –36,5 | +163,2 | –37,5 | –22,9 |
| Юго-Восток | 46658 | 12662 | 837 | 1211 | 155 | 61523 | 20537 | 10188 | 723 | 1104 | 145 | 32697 | –56,0 | –19,5 | –13,6 | –8,8 | –6,5 | –46,9 |
| о. Кодьяк | 24400 | 878 | 2303 | 230 | 9 | 27820 | 33993 | 744 | 1524 | 319 | 1 | 36581 | +39,3 | –15,3 | –33,8 | +38,7 | –88,9 | +31,5 |
| оз. Чигник | 2087 | 82 | 1070 | 38 | 2 | 3279 | 1607 | 75 | 831 | 39 | 2 | 2554 | –23,0 | –8,5 | –22,3 | +2,6 | – | –22,1 |
| п-ов Аляска и Алеутские о-ва | 15433 | 1041 | 2845 | 182 | 8 | 19509 | 14682 | 1388 | 2908 | 258 | 15 | 19251 | –4,9 | +33,3 | +2,2 | +41,8 | +87,5 | –1,3 |
| ИТОГО | 147484 | 20112 | 50215 | 1890 | 187 | 219888 | 113818 | 17671 | 52118 | 2207 | 170 | 185984 | –22,8 | –12,1 | +3,8 | +16,8 | –9,1 | –15,4 |

**Прогноз, вылов и отклонение от прогноза вылова
тихоокеанских лососей в промысловых районах Аляски на 14 сентября 2025 года**

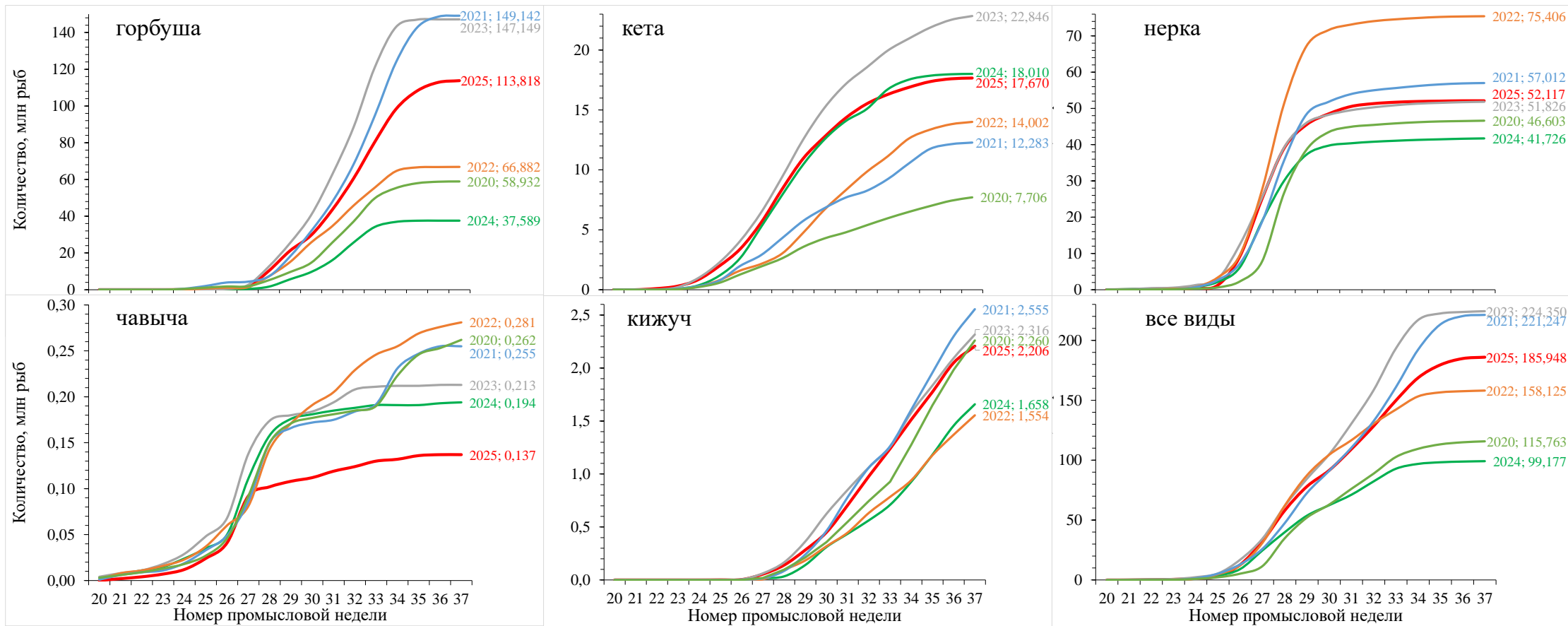
| Регион | Показатель/вид | | | | | | | | | | | | | | | | | |
|----------------------------------|----------------|--------------|--------------|-------------|------------|---------------|---------------|--------------|--------------|-------------|------------|---------------|-----------------------|--------------|-------------|-------------|--------------|--------------|
| | Прогноз, тонн | | | | | ИТОГО | Вылов, тонн | | | | | ИТОГО | Δ вылов к прогнозу, % | | | | | ИТОГО |
| | горбуша | кета | нерка | кижуч | чавыча | | горбуша | кета | нерка | кижуч | чавыча | | горбуша | кета | нерка | кижуч | чавыча | |
| Район Арктический-Юкон-Кускокуим | 15 | 610 | – | 18 | – | 643 | – | 41 | 1 | 32 | – | 74 | – | –93,3 | – | +77,8 | – | –88,5 |
| Бристольский залив | 10 | 331 | 36400 | 46 | 7 | 36794 | – | 511 | 40856 | 17 | 2 | 41386 | – | +54,4 | +12,2 | –63,0 | –71,4 | +12,5 |
| Залив Кука | 1868 | 90 | 375 | 99 | – | 2432 | 418 | 111 | 4058 | 109 | – | 4696 | –77,6 | +23,3 | +982,1 | +10,1 | – | +93,1 |
| Залив Принца Уильяма | 61931 | 2401 | 3271 | 294 | 6 | 67903 | 42581 | 4613 | 1217 | 329 | 5 | 48745 | –31,2 | +92,1 | –62,8 | +11,9 | –16,7 | –28,2 |
| Юго-Восток | 29000 | 15496 | 886 | 1461 | 103 | 46946 | 20537 | 10188 | 723 | 1104 | 145 | 32697 | –29,2 | –34,3 | –18,4 | –24,4 | +40,8 | –30,4 |
| о. Кодьяк | 31791 | 640 | 1575 | 202 | 8 | 34216 | 33993 | 744 | 1524 | 319 | 1 | 36581 | +6,9 | +16,3 | –3,2 | +57,9 | –87,5 | +6,9 |
| оз. Чигник | 2995 | 57 | 757 | 49 | 4 | 3862 | 1607 | 75 | 831 | 39 | 2 | 2554 | –46,3 | +31,6 | +9,8 | –20,4 | –50,0 | –33,9 |
| п-ов Аляска и Алеутские о-ва | 10773 | 1193 | 4739 | 187 | 15 | 16907 | 14682 | 1388 | 2908 | 258 | 15 | 19251 | +36,3 | +16,3 | –38,6 | +38,0 | – | +13,9 |
| ИТОГО | 138382 | 20818 | 52932 | 2356 | 144 | 214632 | 113818 | 17671 | 52118 | 2207 | 170 | 185984 | –17,8 | –15,1 | –1,5 | –6,3 | +18,1 | –13,3 |

Нарастающий вылов тихоокеанских лососей в промысловых районах Аляски на 37 неделю в 2020–2025 годах

Примечание: цифрами над гистограммой приведён общий вылов на отчётный период



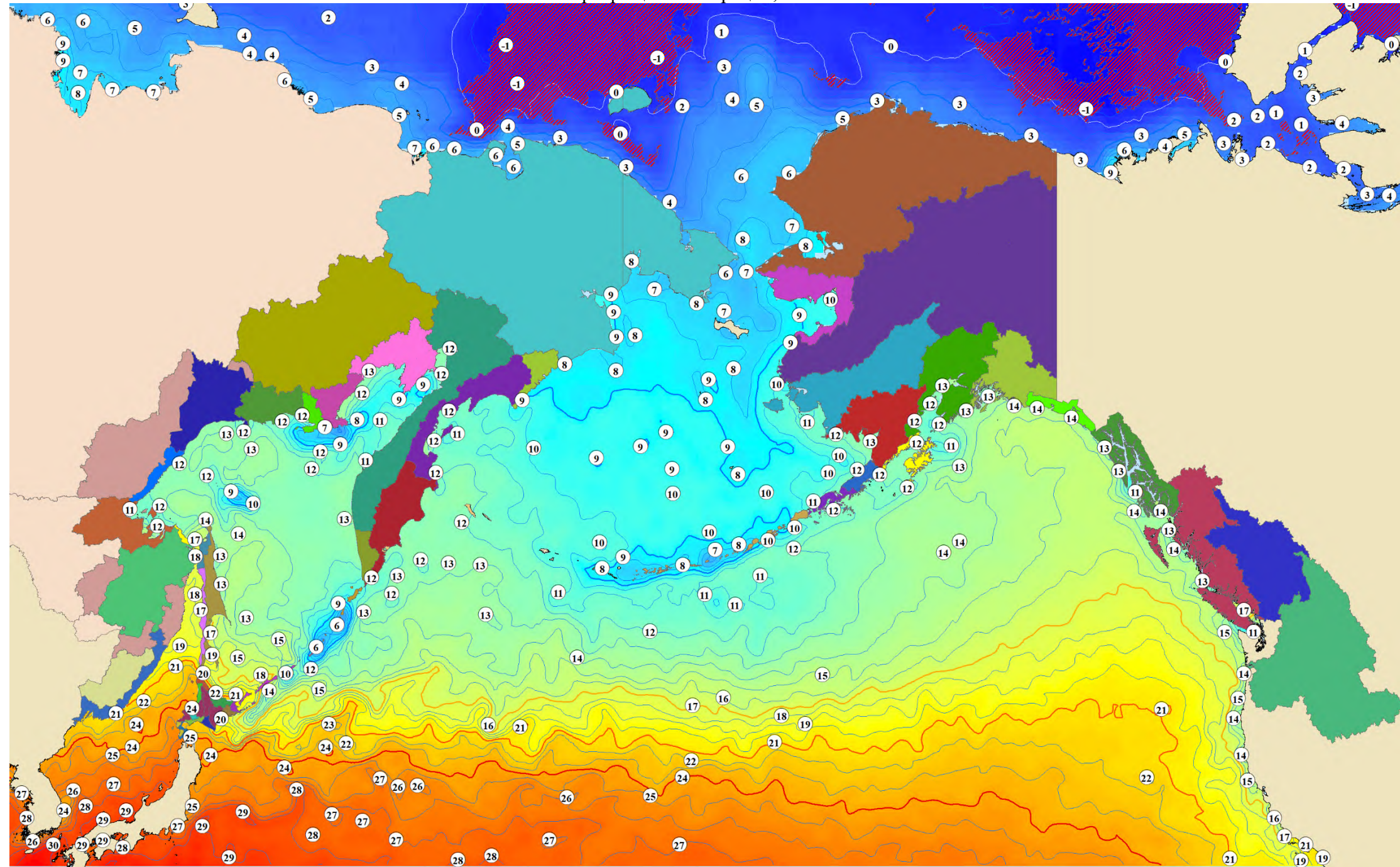
Динамика нарастающего вылова тихоокеанских лососей на Аляске в 2020–2025 годах



Температура поверхности океана 13 сентября 2025 года, °C

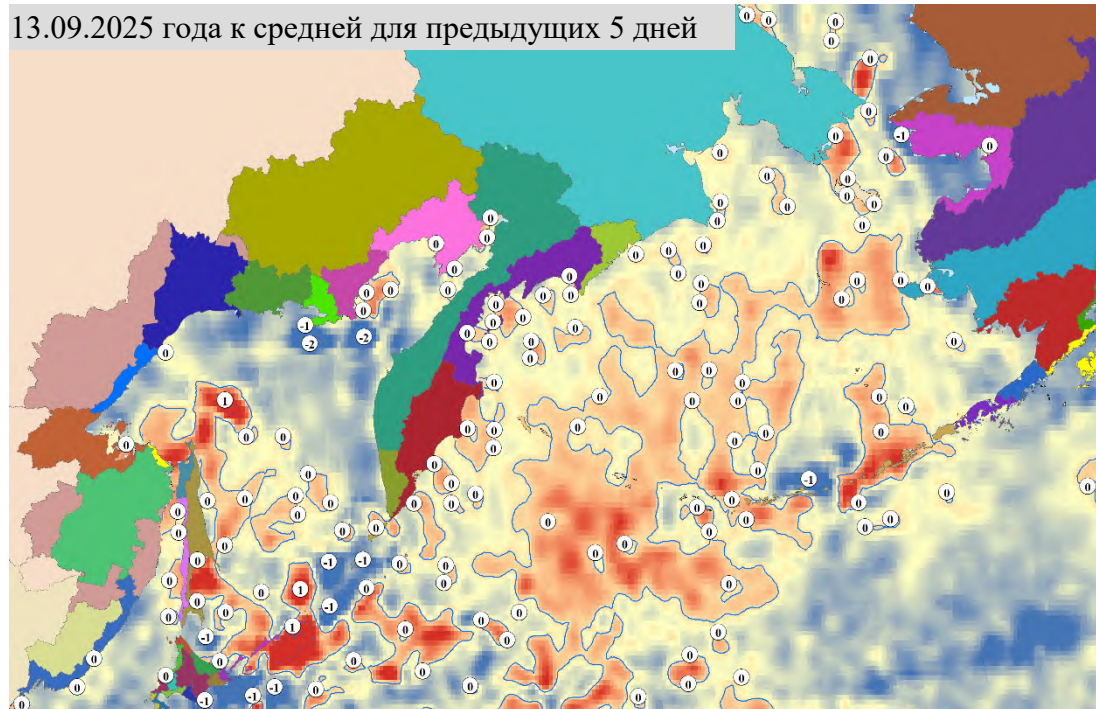
Примечание:  — ледовые поля

Неблагоприятные температуры для тихоокеанских лососей: 17°C и выше – снижение миграционной и пищедобывательной активности, 21°C и выше – прекращение миграции, 24°C и выше – гибель

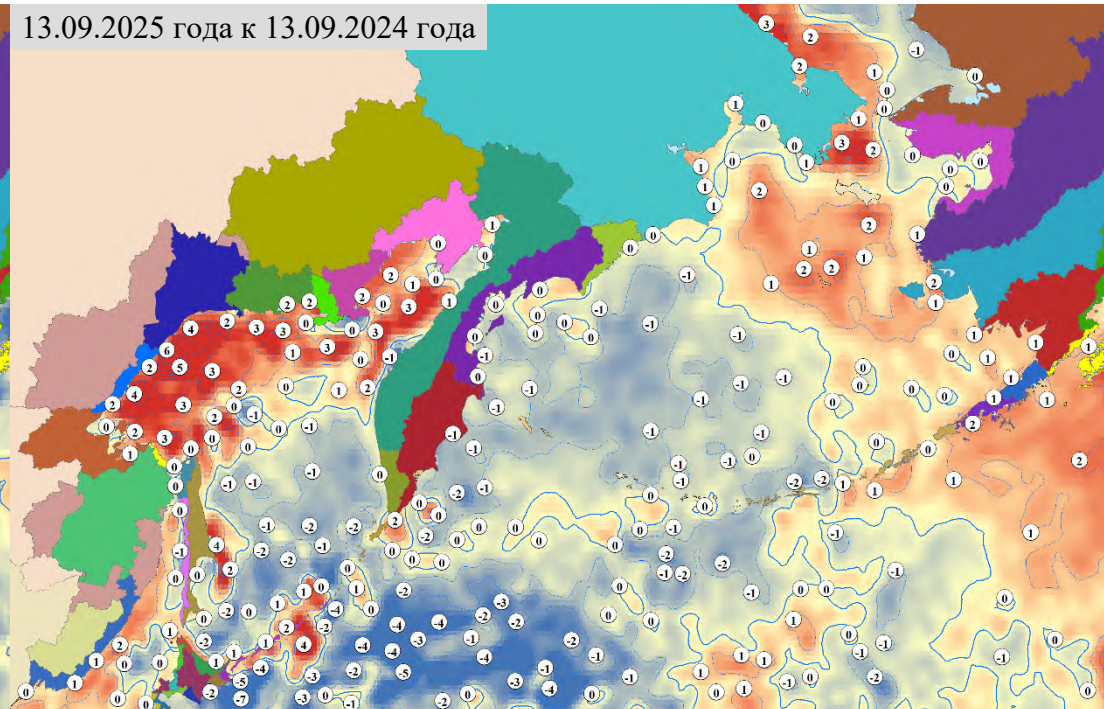


Разница температуры поверхности океана, °C

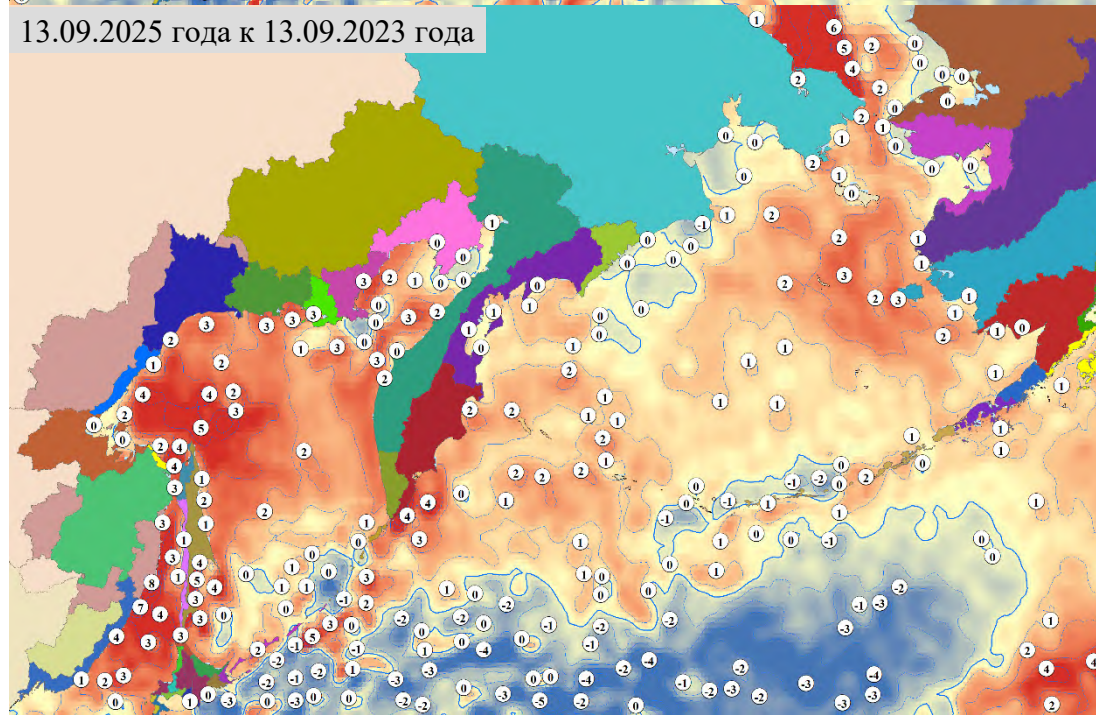
13.09.2025 года к средней для предыдущих 5 дней



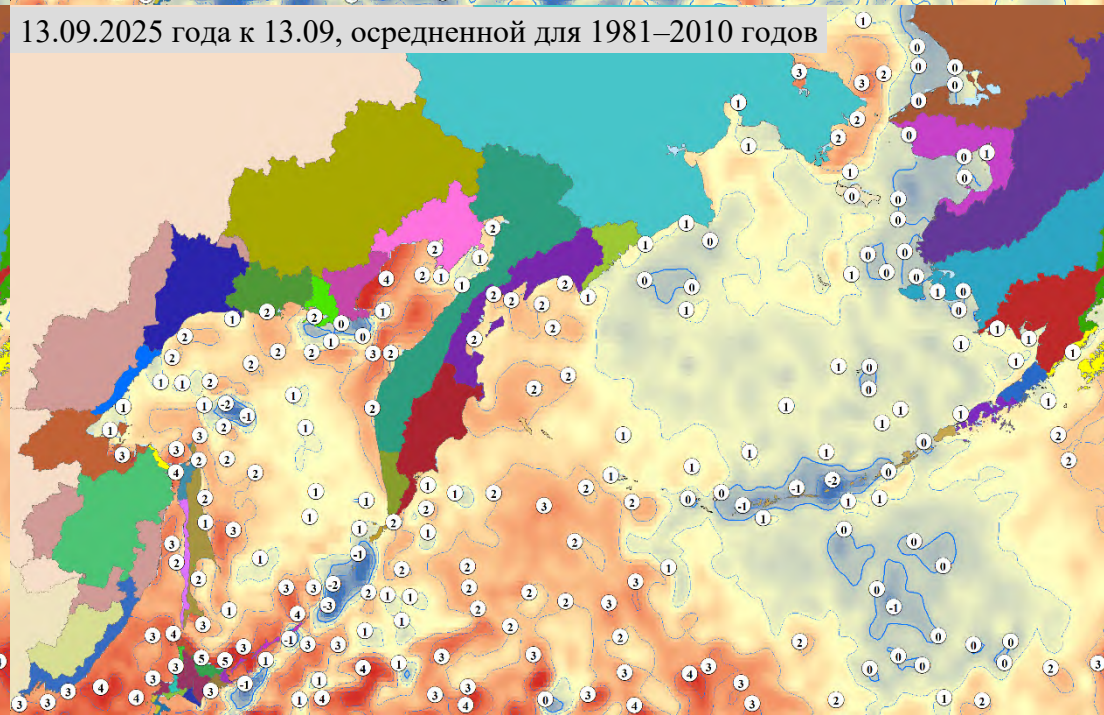
13.09.2025 года к 13.09.2024 года



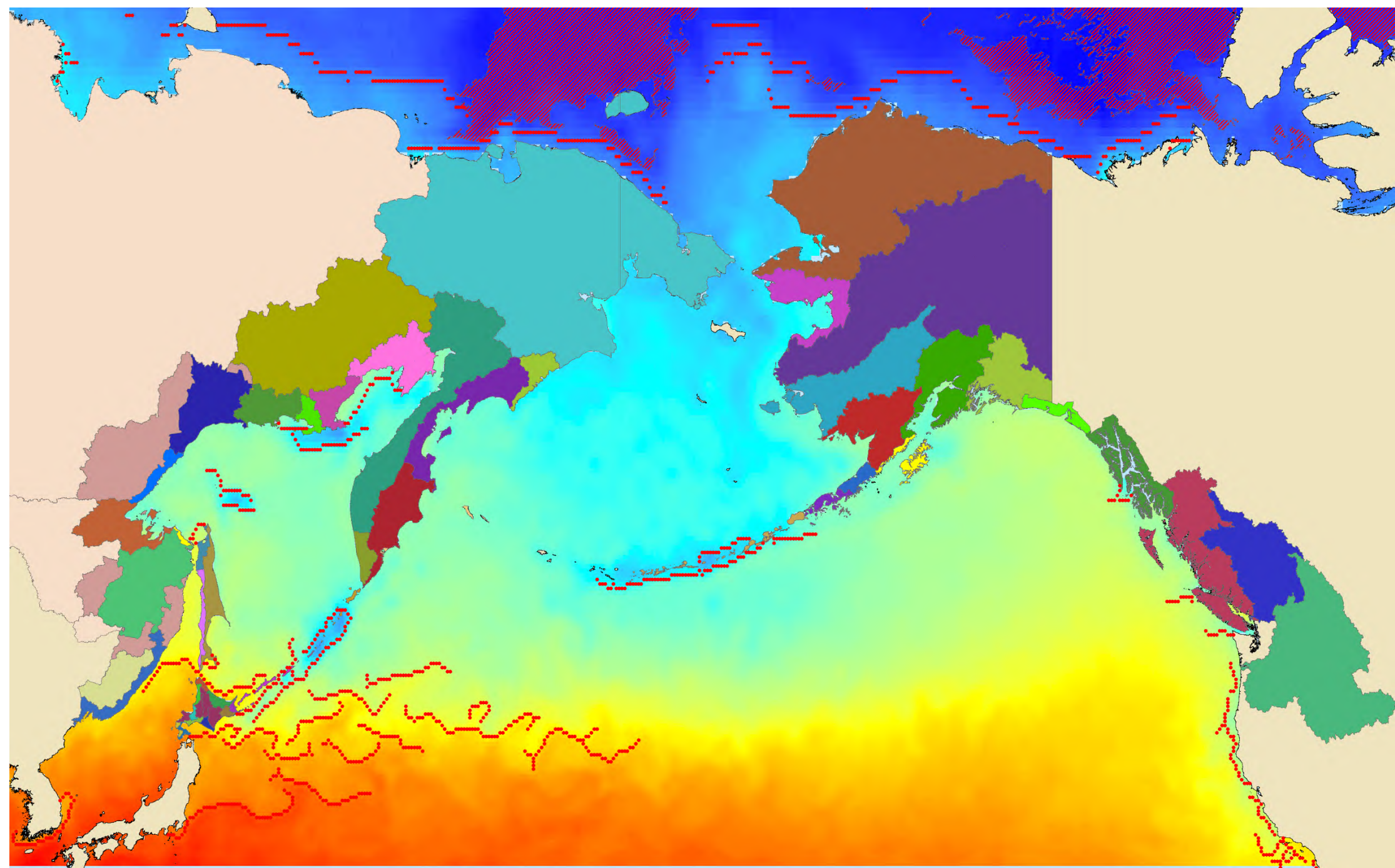
13.09.2025 года к 13.09.2023 года



13.09.2025 года к 13.09, осредненной для 1981–2010 годов

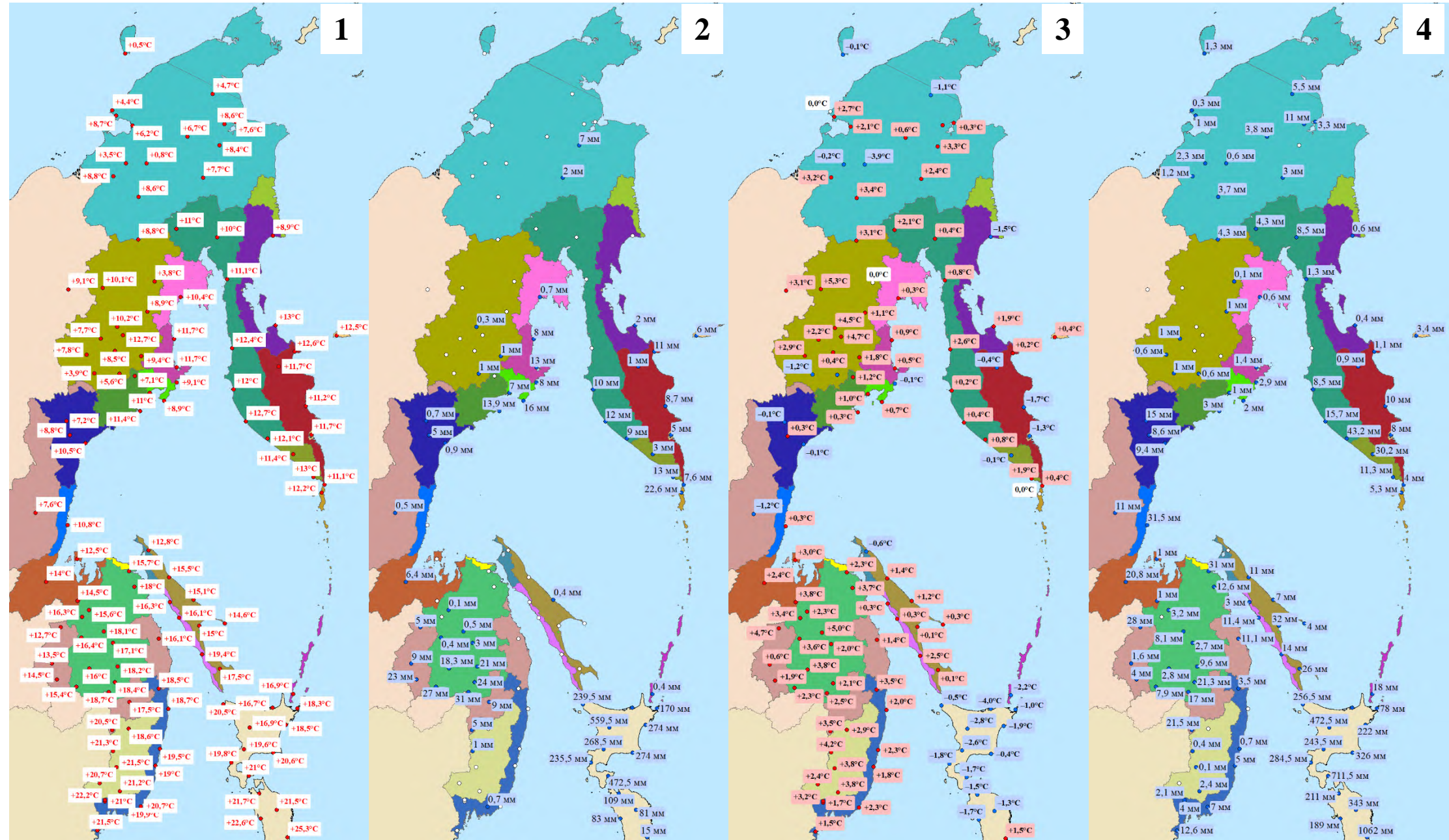


Фронтальные зоны (градиент 1°C и более) на 13 сентября 2025 года



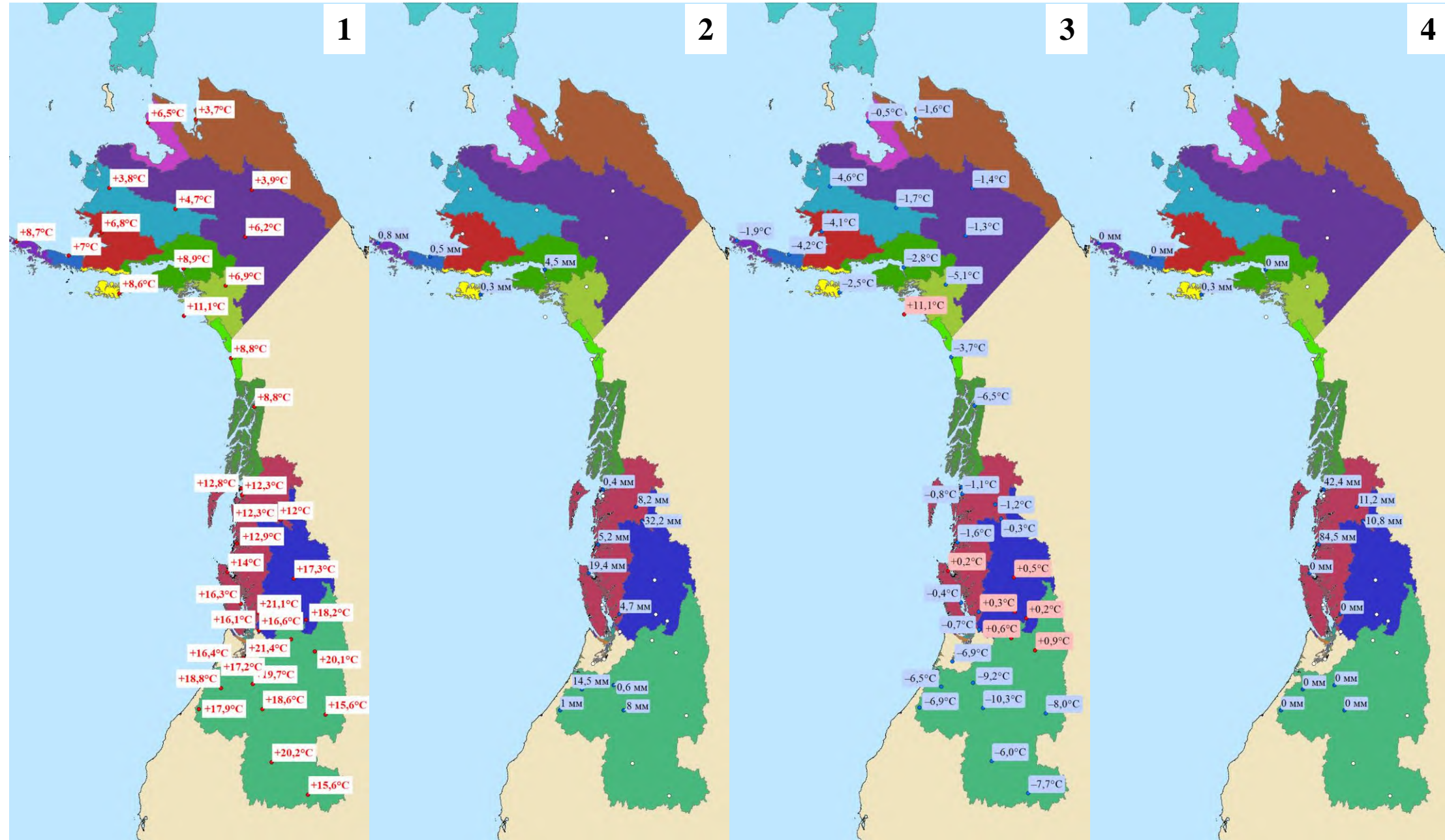
Метеорологическая обстановка на Дальнем Востоке

Примечание: 1 — средняя температура воздуха 14 сентября 2025 года, 2 — уровень осадков 14 сентября 2025 года, 3 — разница между температурой воздуха 14 сентября 2025 года и осредненной температурой воздуха за 09–13 сентября 2025 года, 4 — сумма осадков за 09–13 сентября 2025 года

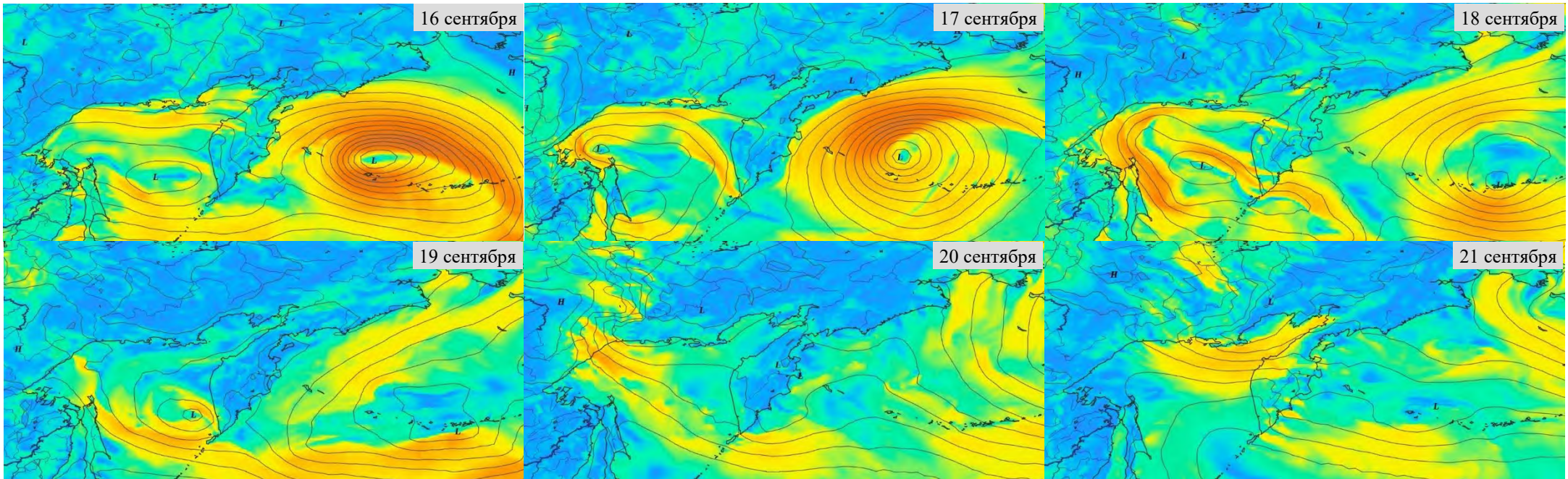


Метеорологическая обстановка на северо-западе Северной Америки

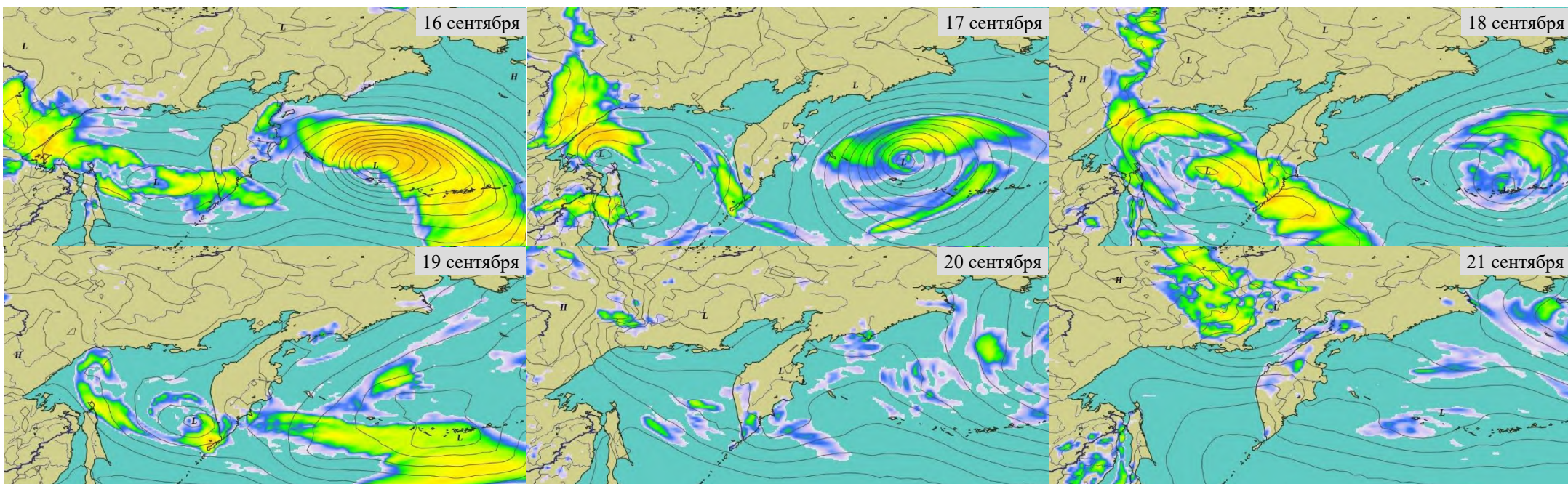
Примечание: 1 — средняя температура воздуха 14 сентября 2025 года, 2 — уровень осадков 14 сентября 2025 года, 3 — разница между температурой воздуха 14 сентября 2025 года и осредненной температурой воздуха за 09–13 сентября 2025 года, 4 — сумма осадков за 09–13 сентября 2025 года



Прогноз ветровой активности на Дальнем Востоке России на 16–21 сентября 2025 года, м/с



Прогноз осадков на Дальнем Востоке России на 16–21 сентября 2025 года, мм



Прогноз температуры воздуха на Дальнем Востоке России на 16–21 сентября 2025 года, °С

