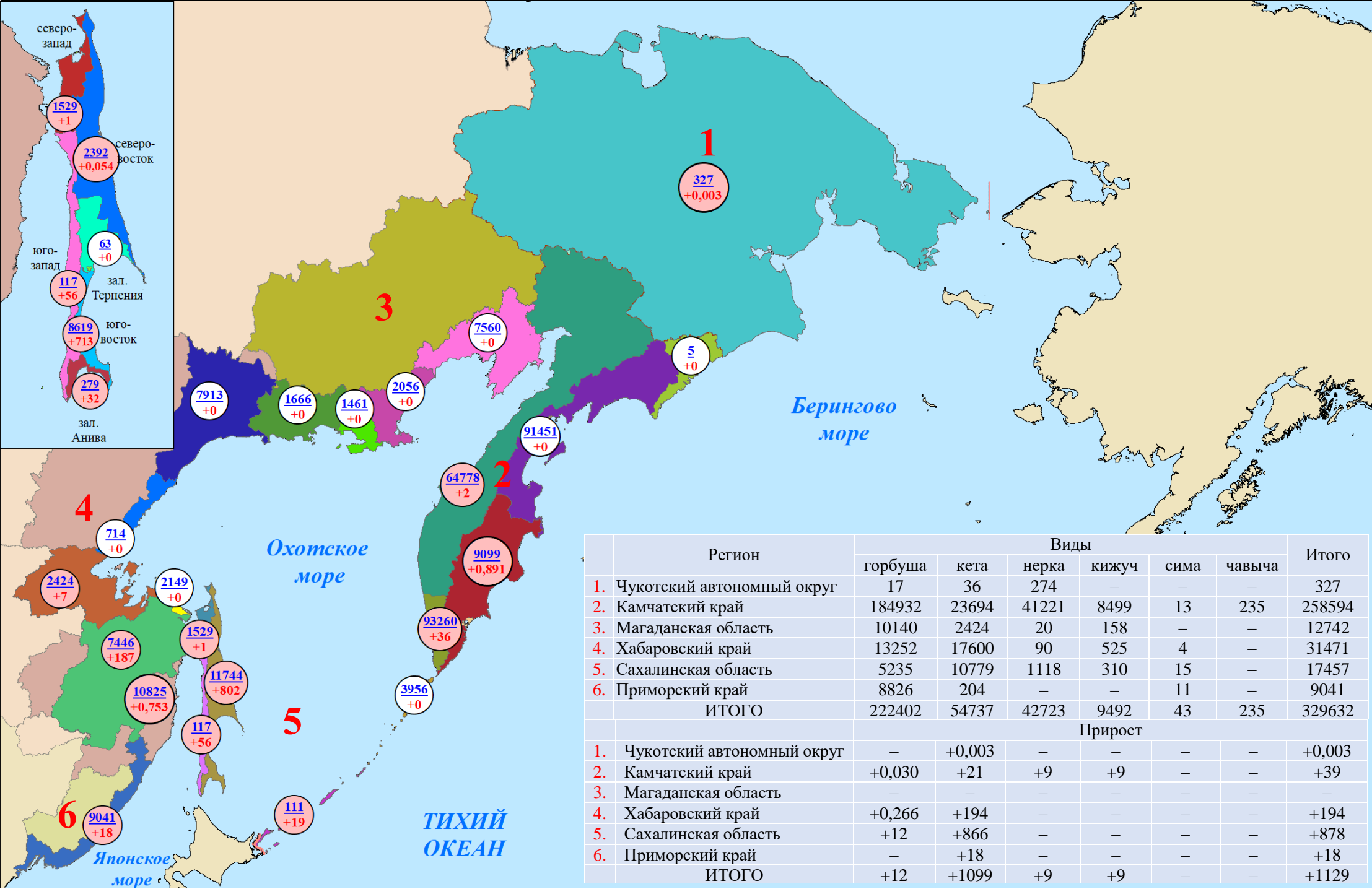
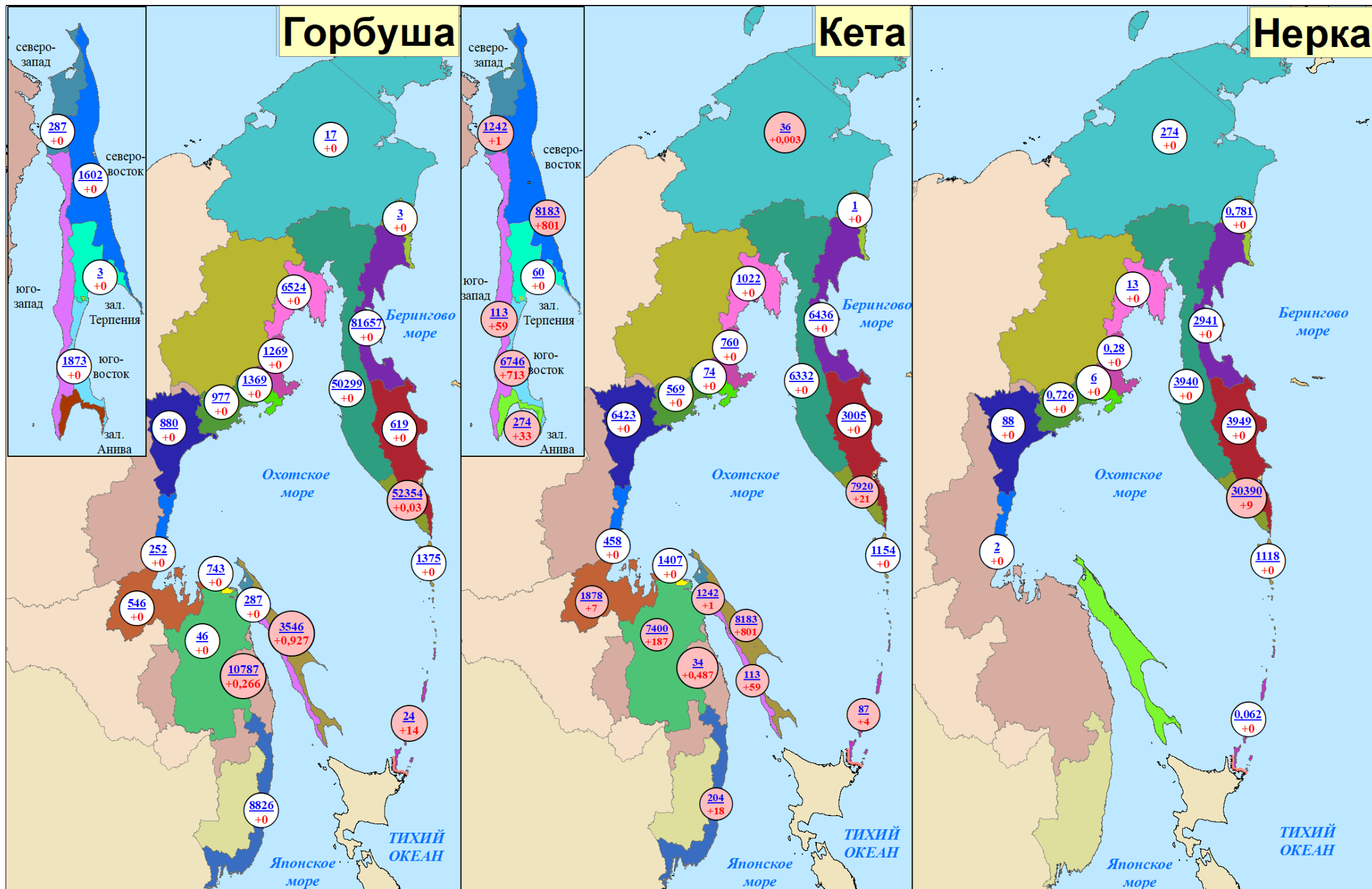


Нарастающий вылов тихоокеанских лососей по промысловым районам Дальнего Востока России
на 17 сентября 2025 года, тонн

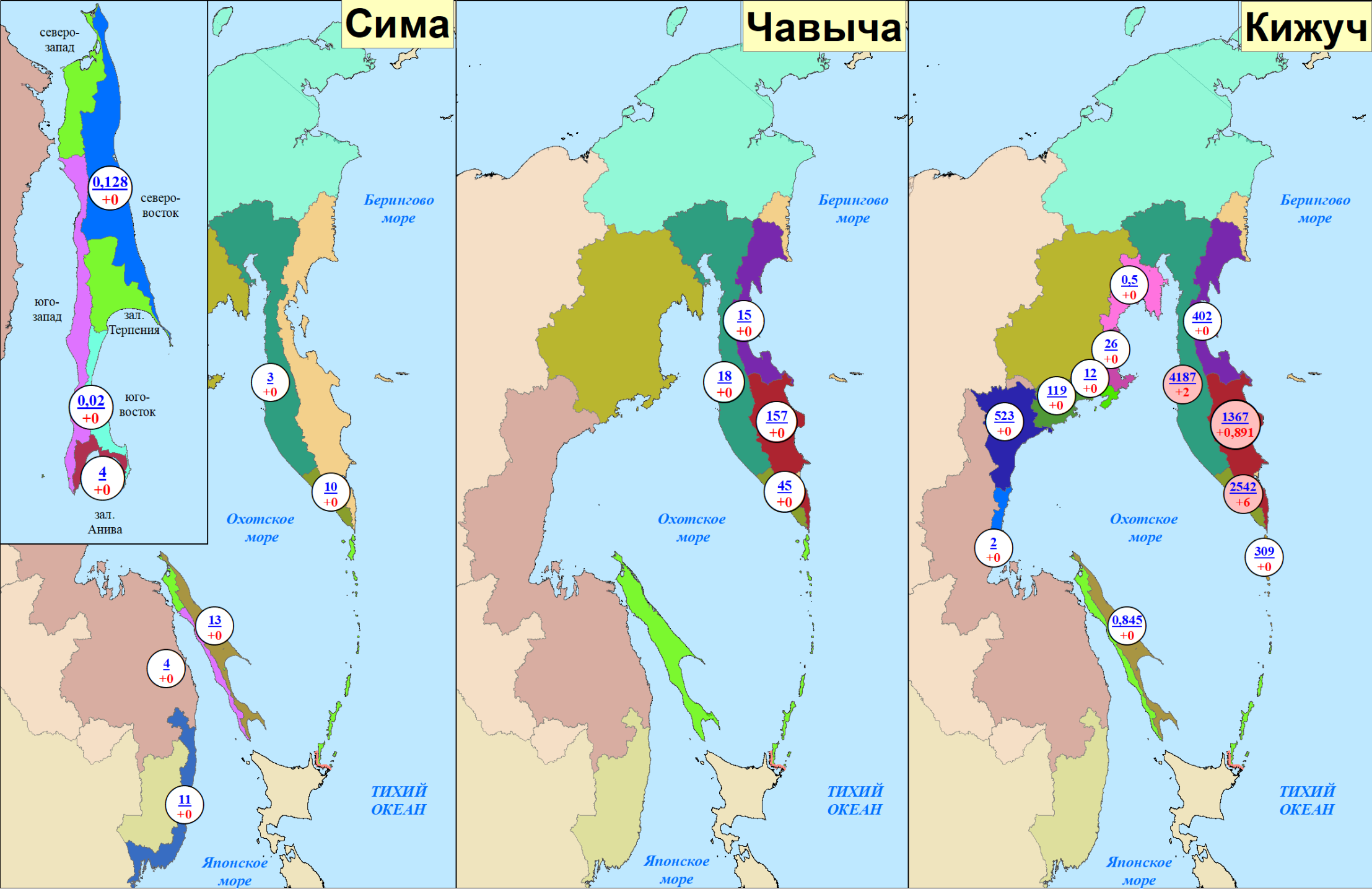
Примечание: цифрами в кругах над чертой представлен нарастающий вылов, под чертой — прирост вылова за сутки



**Нарастающий вылов горбуши, кеты и нерки
по промысловым районам Дальнего Востока России на 17 сентября 2025 года, включительно, тонн**



Нарастающий вылов симы, чавычи и кижуча
по промысловым районам Дальнего Востока России на 17 сентября 2025 года, включительно, тонн



**Вылов тихоокеанских лососей на Дальнем Востоке России
на 17 сентября в 2025 году в сравнении с 2024 (для горбуши — 2023) годом, тонн**

| Зона (подзона)/промрайон | Год/вид | | | | | | | | | | | | | | | | | | | | |
|---|-------------------------------|-------|-------|-------|--------|------|--------|----------|-------|-------|-------|--------|------|--------|--|---------|---------|----------|--------|---------|---------|
| | 2024 (для горбуши — 2023) год | | | | | | ИТОГО | 2025 год | | | | | | ИТОГО | Разница 2025 к 2024 (для горбуши — 2023) году, % | | | | | | ИТОГО |
| | горбуша | кета | нерка | кижуч | чавыча | сима | | горбуша | кета | нерка | кижуч | чавыча | сима | | горбуша | кета | нерка | кижуч | чавыча | сима | |
| Чукотский АО | | | | | | | | | | | | | | | | | | | | | |
| Восточно-Сибирское море, зона Чукотское море, зона Чукотская, зона Западно-Беринговоморская | 242 | 66 | 236 | – | – | – | 544 | 17 | 36 | 274 | – | – | – | 327 | –93,0 | –45,5 | +16,1 | – | – | – | –39,9 |
| Камчатский край | | | | | | | | | | | | | | | | | | | | | |
| Западно-Беринговоморская | 89 | 10 | 118 | 6 | – | – | 223 | 3 | 1 | 0,8 | – | – | – | 5 | –96,6 | –90,0 | –99,3 | –100 | – | – | –97,8 |
| Карагинская | 182499 | 3981 | 1578 | 123 | 30 | – | 188211 | 81657 | 6436 | 2941 | 402 | 15 | – | 91451 | –55,3 | +61,7 | +86,4 | +226,8 | –50,0 | – | –51,4 |
| Петропавловско-Командорская | 6291 | 1229 | 2338 | 1696 | 234 | – | 11789 | 619 | 3005 | 3949 | 1367 | 157 | – | 9097 | –90,2 | +144,5 | +68,9 | –19,4 | –32,9 | – | –22,8 |
| Западно-Камчатская | 153138 | 4965 | 2461 | 2238 | 18 | 6 | 162826 | 50299 | 6332 | 3940 | 4187 | 18 | 3 | 64779 | –67,2 | +27,5 | +60,1 | +87,1 | 0 | –50,0 | –60,2 |
| Камчатско-Курильская | 78023 | 4104 | 27462 | 2598 | 39 | 4 | 112230 | 52354 | 7920 | 30390 | 2542 | 45 | 10 | 93261 | –32,9 | +93,0 | +10,7 | –2,2 | +15,4 | +150,0 | –16,9 |
| Всего | 420040 | 14290 | 33958 | 6660 | 321 | 10 | 475280 | 184932 | 23694 | 41221 | 8498 | 235 | 13 | 258593 | –56,0 | +65,8 | +21,4 | +27,6 | –26,8 | +30,0 | –45,6 |
| Магаданская область | | | | | | | | | | | | | | | | | | | | | |
| Материковое побережье Охотского моря (Северо-Охотоморская и Западно-Камчатская подзоны) | 12885 | 2644 | 6 | 120 | – | – | 15655 | 10140 | 2424 | 20 | 158 | – | – | 12742 | –21,3 | –8,3 | +233,3 | +31,7 | – | – | –18,6 |
| Гижигинская группа рек | 7623 | 1199 | 1 | 3 | – | – | 8826 | 6524 | 1022 | 13 | 0,5 | – | – | 7560 | –14,4 | –14,8 | +1200,0 | –83,3 | – | – | –14,3 |
| Ямская группа рек | 1652 | 732 | 1 | 41 | – | – | 2427 | 1269 | 760 | 0,3 | 26 | – | – | 2055 | –23,2 | +3,8 | –70,0 | –36,6 | – | – | –15,3 |
| Ольская группа рек | 2275 | 127 | 3 | 5 | – | – | 2410 | 1369 | 74 | 6 | 12 | – | – | 1461 | –39,8 | –41,7 | +100,0 | +140,0 | – | – | –39,4 |
| Тауйская группа рек | 1335 | 586 | 0,3 | 70 | – | – | 1992 | 977 | 569 | 0,7 | 119 | – | – | 1666 | –26,8 | –2,9 | +133,3 | +70,0 | – | – | –16,4 |
| Хабаровский край | | | | | | | | | | | | | | | | | | | | | |
| Материковое побережье Охотского моря (Северо-Охотоморская подзона) | 8525 | 10080 | 157 | 479 | – | – | 19241 | 2420 | 10166 | 90 | 525 | – | – | 13201 | –71,6 | +0,9 | –42,7 | +9,6 | – | – | –31,4 |
| Охотский район | 2492 | 5094 | 157 | 479 | – | – | 8223 | 880 | 6423 | 88 | 523 | – | – | 7914 | –64,7 | +26,1 | –43,9 | +9,2 | – | – | –3,8 |
| Аяно-Майский район | 797 | 650 | – | – | – | – | 1447 | 252 | 458 | 2 | 2 | – | – | 714 | –68,4 | –29,5 | +100 | +100 | – | – | –50,7 |
| Тугуро-Чумиканский район | 992 | 2627 | – | – | – | – | 3619 | 546 | 1878 | – | – | – | – | 2424 | –45,0 | –28,5 | – | – | – | – | –33,0 |
| зал. Сахалинский | 4243 | 1709 | – | – | – | – | 5952 | 743 | 1407 | – | – | – | – | 2150 | –82,5 | –17,7 | – | – | – | – | –63,9 |
| р. Амур и Амурский лиман | 11 | 5917 | – | – | – | – | 5927 | 46 | 7400 | – | – | – | – | 7446 | +318,2 | +25,1 | – | – | – | – | +25,6 |
| Северное Приморье | 638 | 18 | – | – | – | 0,2 | 657 | 10787 | 34 | – | – | – | 4 | 10825 | +1590,8 | +88,9 | – | – | – | +1900,0 | +1547,6 |
| Всего | 9174 | 16015 | 157 | 479 | – | 0,2 | 25825 | 13253 | 17600 | 90 | 525 | – | 4 | 31472 | +44,5 | +9,9 | –42,7 | +9,6 | – | +1900,0 | +21,9 |
| Приморский край | | | | | | | | | | | | | | | | | | | | | |
| Южное Приморье | 1555 | 53 | – | – | – | 19 | 1627 | 8826 | 204 | – | – | – | 11 | 9041 | +467,6 | +284,9 | – | – | – | –42,1 | +455,7 |
| Сахалинская область | | | | | | | | | | | | | | | | | | | | | |
| Северо-западный Сахалин | 1137 | 785 | – | – | – | – | 1922 | 287 | 1242 | – | – | – | – | 1529 | –74,8 | +58,2 | – | – | – | – | –20,4 |
| Юго-западный Сахалин | 4 | 3 | – | – | – | 1 | 8 | 3 | 113 | – | – | – | 1 | 117 | –25,0 | +3666,7 | – | – | – | 0 | +1362,5 |
| Восточно-Сахалинская | 26472 | 6277 | – | 0,6 | – | 11 | 32761 | 3546 | 8183 | – | 0,8 | – | 13 | 11743 | –86,6 | +30,4 | – | +33,3 | – | +18,2 | –64,2 |
| Камчатско-Курильская | 371 | 27 | 57 | 0,07 | – | – | 455 | 144 | 161 | 132 | 25 | – | – | 462 | –61,2 | +496,3 | +131,6 | +35614,3 | – | – | +1,5 |
| Северо-Курильская | 4324 | 977 | 1300 | 711 | – | – | 7312 | 1231 | 993 | 986 | 285 | – | – | 3495 | –71,5 | +1,6 | –24,2 | –59,9 | – | – | –52,2 |
| Южно-Курильская | 1882 | 126 | 0,3 | – | – | – | 2008 | 24 | 87 | 0,06 | – | – | – | 111 | –98,7 | –31,0 | –80,0 | – | – | – | –94,5 |
| Всего | 34189 | 8196 | 1357 | 711 | – | 12 | 44466 | 5235 | 10779 | 1118 | 311 | – | 14 | 17457 | –84,7 | +31,5 | –17,6 | –56,3 | – | +16,7 | –60,7 |
| Итого | 478086 | 41264 | 35715 | 7970 | 321 | 42 | 563397 | 222403 | 54737 | 42723 | 9492 | 235 | 42 | 329632 | –53,5 | +32,7 | +19,6 | +19,1 | –26,8 | 0 | –41,5 |

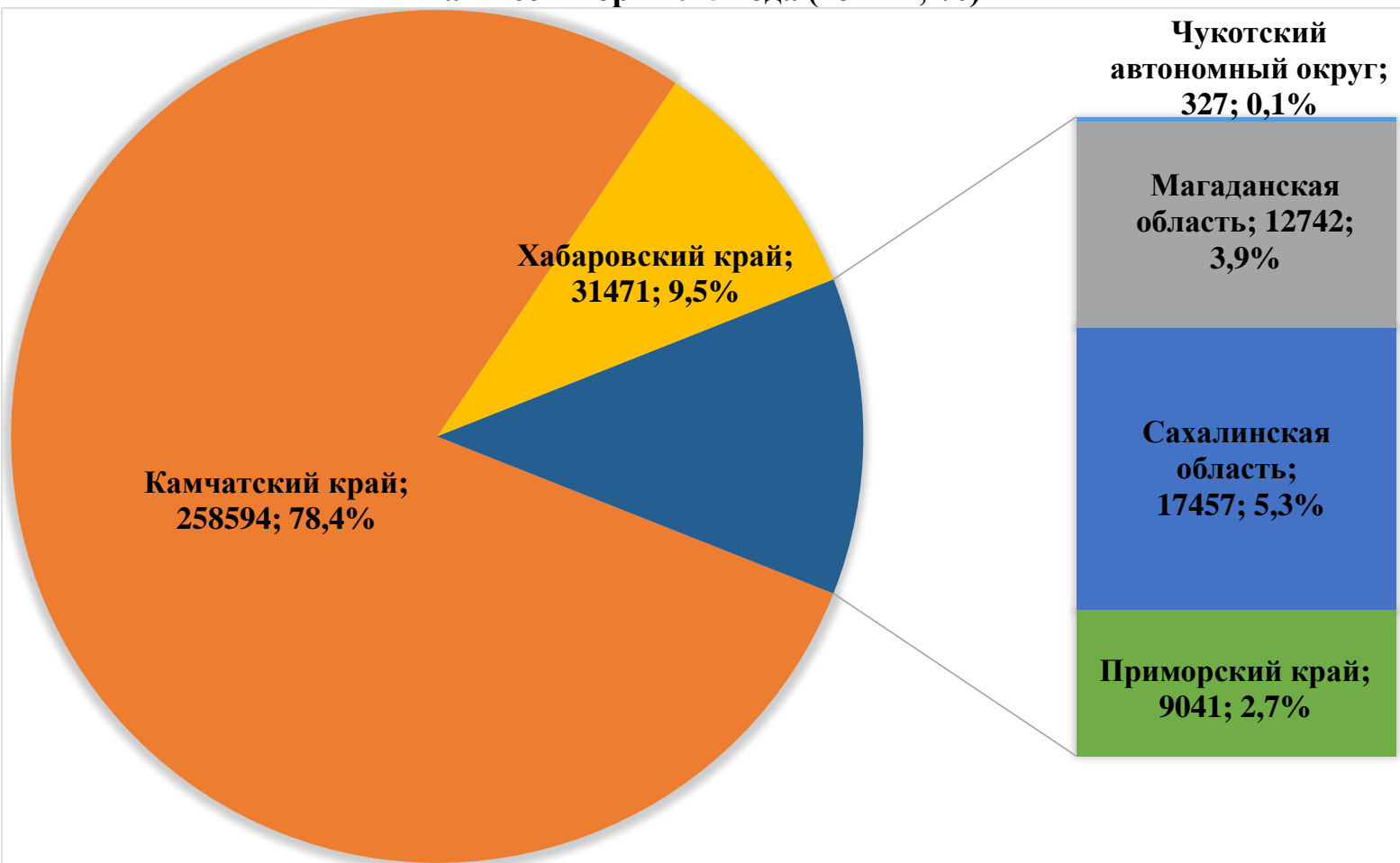
Прогноз, вылов и отклонение от прогноза вылова
тихоокеанских лососей на Дальнем Востоке России на 17 сентября 2025 года

| Зона (подзона)/промрайон | Показатель/вид | | | | | | | | | | | | | | | | | | | | |
|---|----------------|-------|-------|-------|--------|------|--------|-------------|-------|-------|-------|--------|------|--------|-----------------------|--------|--------|--------|--------|-------|--------|
| | Прогноз, тонн | | | | | | ИТОГО | Вылов, тонн | | | | | | ИТОГО | Δ вылов к прогнозу, % | | | | | | ИТОГО |
| | горбуша | кета | нерка | кижуч | чавыча | сима | | горбуша | кета | нерка | кижуч | чавыча | сима | | горбуша | кета | нерка | кижуч | чавыча | сима | |
| Чукотский АО | | | | | | | | | | | | | | | | | | | | | |
| Восточно-Сибирское море, зона Чукотское море, зона Чукотская, зона Западно-Беринговоморская | 350 | 515 | 459 | – | – | – | 1324 | 17 | 36 | 274 | – | – | – | 327 | –95,1 | –93,0 | –40,3 | – | – | – | –75,3 |
| Камчатский край | | | | | | | | | | | | | | | | | | | | | |
| Западно-Беринговоморская | 100 | 30 | 300 | 20 | – | – | 450 | 3 | 1 | 0,8 | – | – | – | 5 | –97,0 | –96,7 | –99,7 | – | – | – | –98,9 |
| Карагинская | 71000 | 6500 | 1500 | 300 | 80 | – | 79380 | 81657 | 6436 | 2941 | 402 | 15 | – | 91451 | +15,0 | –1,0 | +96,1 | +34,0 | –81,3 | – | +15,2 |
| Петропавловско-Командорская | 1500 | 2000 | 4000 | 1600 | 410 | – | 9510 | 619 | 3005 | 3949 | 1367 | 157 | – | 9097 | –58,7 | +50,3 | –1,3 | –14,6 | –61,7 | – | –4,3 |
| Западно-Камчатская | 42600 | 6400 | 1800 | 2500 | 20 | 15 | 53335 | 50299 | 6332 | 3940 | 4187 | 18 | 3 | 64779 | +18,1 | –1,1 | +118,9 | +67,5 | –10,0 | –80,0 | +21,5 |
| Камчатско-Курильская | 28400 | 4000 | 21600 | 2500 | 50 | 25 | 56575 | 52354 | 7920 | 30390 | 2542 | 45 | 10 | 93261 | +84,3 | +98,0 | +40,7 | +1,7 | –10,0 | –60,0 | +64,8 |
| Всего | 143600 | 18930 | 29200 | 6920 | 560 | 40 | 199250 | 184932 | 23694 | 41221 | 8498 | 235 | 13 | 258593 | +28,8 | +25,2 | +41,2 | +22,8 | –58,0 | –67,5 | +29,8 |
| Магаданская область | | | | | | | | | | | | | | | | | | | | | |
| Материковое побережье Охотского моря (Северо-Охотоморская и Западно-Камчатская подзоны) | 7800 | 1770 | 50 | 220 | – | – | 9840 | 10140 | 2424 | 20 | 158 | – | – | 12742 | +30,0 | +36,9 | –60,0 | –28,2 | – | – | +29,5 |
| Гижигинская группа рек | – | – | – | – | – | – | – | 6524 | 1022 | 13 | 0,5 | – | – | 7560 | – | – | – | – | – | – | – |
| Ямская группа рек | – | – | – | – | – | – | – | 1269 | 760 | 0,3 | 26 | – | – | 2055 | – | – | – | – | – | – | – |
| Ольская группа рек | – | – | – | – | – | – | – | 1369 | 74 | 6 | 12 | – | – | 1461 | – | – | – | – | – | – | – |
| Тауйская группа рек | – | – | – | – | – | – | – | 977 | 569 | 0,7 | 119 | – | – | 1666 | – | – | – | – | – | – | – |
| Хабаровский край | | | | | | | | | | | | | | | | | | | | | |
| Материковое побережье Охотского моря (Северо-Охотоморская подзона) | 6000 | 13700 | 200 | 700 | – | – | 20600 | 2420 | 10166 | 90 | 525 | – | – | 13201 | –59,7 | –25,8 | –55,0 | –25,0 | – | – | –35,9 |
| Охотский район | – | – | – | – | – | – | – | 880 | 6423 | 88 | 523 | – | – | 7914 | – | – | – | – | – | – | – |
| Аяно-Майский район | – | – | – | – | – | – | – | 252 | 458 | 2 | 2 | – | – | 714 | – | – | – | – | – | – | – |
| Тугуро-Чумиканский район | – | – | – | – | – | – | – | 546 | 1878 | – | – | – | – | 2424 | – | – | – | – | – | – | – |
| зал. Сахалинский | – | – | – | – | – | – | – | 743 | 1407 | – | – | – | – | 2150 | – | – | – | – | – | – | – |
| р. Амур и Амурский лиман | 1000 | 12069 | – | – | – | – | 13069 | 46 | 7400 | – | – | – | – | 7446 | –95,4 | –38,7 | – | – | – | – | –43,0 |
| Северное Приморье | 2500 | 200 | – | – | – | 10,0 | 2710 | 10787 | 34 | – | – | – | 4 | 10825 | +331,5 | –83,0 | – | – | – | –60,0 | +299,4 |
| Всего | 9500 | 25969 | 200 | 700 | – | 10,0 | 36379 | 13253 | 17600 | 90 | 525 | – | 4 | 31472 | +39,5 | –32,2 | –55,0 | –25,0 | – | –60,0 | –13,5 |
| Приморский край | | | | | | | | | | | | | | | | | | | | | |
| Южное Приморье | 2000 | 650 | – | – | – | 63 | 2713 | 8826 | 204 | – | – | – | 11 | 9041 | +341,3 | –68,6 | – | – | – | –82,5 | +233,2 |
| Сахалинская область | | | | | | | | | | | | | | | | | | | | | |
| Северо-западный Сахалин | 800 | 1932 | – | – | – | – | 2732 | 287 | 1242 | – | – | – | – | 1529 | –64,1 | –35,7 | – | – | – | – | –44,0 |
| Юго-западный Сахалин | 120 | 965 | – | – | – | 22 | 1107 | 3 | 113 | – | – | – | 1 | 117 | –97,5 | –88,3 | – | – | – | –95,5 | –89,4 |
| Восточно-Сахалинская | 21200 | 19100 | – | 27 | – | 52 | 40379 | 3546 | 8183 | – | 0,8 | – | 13 | 11743 | –83,3 | –57,2 | – | –97,0 | – | –75,0 | –70,9 |
| Камчатско-Курильская | 2500 | 1450 | 1200 | 350 | – | – | 5500 | 144 | 161 | 132 | 25 | – | – | 462 | –94,2 | –88,9 | –89,0 | –92,9 | – | – | –91,6 |
| Северо-Курильская | 500 | 250 | 200 | 50 | – | – | 1000 | 1231 | 993 | 986 | 285 | – | – | 3495 | +146,2 | +297,2 | +393,0 | +470,0 | – | – | +249,5 |
| Южно-Курильская | 763 | 10700 | 12 | – | – | 1 | 11476 | 24 | 87 | 0,06 | – | – | – | 111 | –96,9 | –99,2 | –99,5 | – | – | –100 | –99,0 |
| Всего | 25883 | 34397 | 1412 | 427 | – | 75 | 62194 | 5235 | 10779 | 1118 | 311 | – | 14 | 17457 | –79,8 | –68,7 | –20,8 | –27,2 | – | –81,3 | –71,9 |
| Итого | 189133 | 82231 | 31321 | 8267 | 560 | 188 | 311700 | 222403 | 54737 | 42723 | 9492 | 235 | 42 | 329632 | +17,6 | –33,4 | +36,4 | +14,8 | –58,0 | –77,7 | +5,8 |

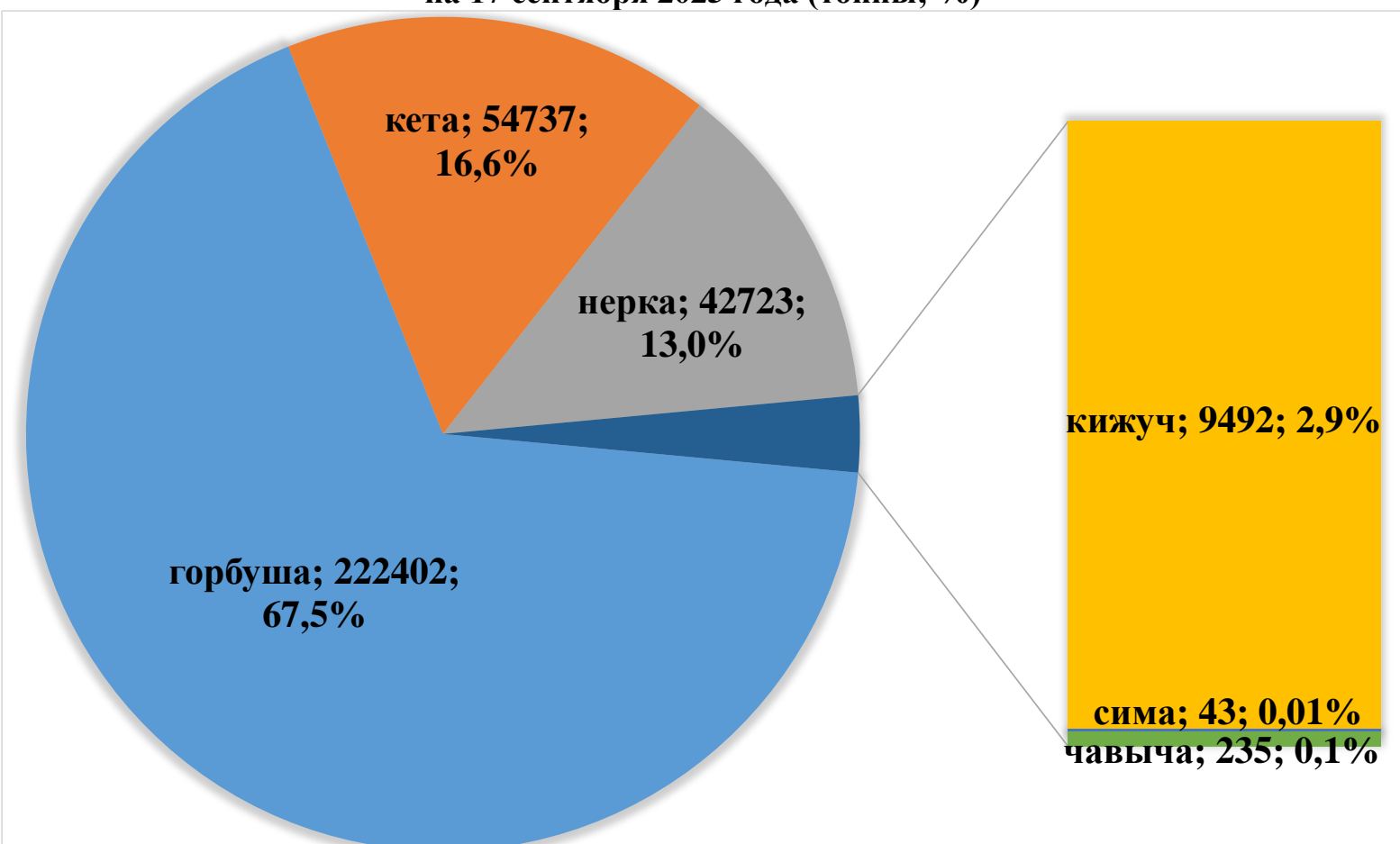
Корректировка прогнозируемого вылова тихоокеанских лососей
на Дальнем Востоке России на 17 сентября 2025 года, тонн

| Район промысла | Прогнозируемый вылов | | | | | | | Корректировка (количество, ед.) | | | | | | | Скорректированный прогноз вылова | | | | | | |
|--|----------------------|-------|-------|-------|------|--------|--------|---------------------------------|------------|-----------|----------|------|--------|-------------|----------------------------------|-------|-------|-------|------|--------|--------|
| | горбуша | кета | нерка | кижуч | сима | чавыча | всего | горбуша | кета | нерка | кижуч | сима | чавыча | всего | горбуша | кета | нерка | кижуч | сима | чавыча | всего |
| Чукотский автономный округ, в т.ч. Восточно-Сибирское море (в границах Чукотского автономного округа), зона Чукотское море, зона Чукотская, зона Западно-Беринговоморская (в границах Чукотского автономного округа) | 350 | 515 | 459 | – | – | – | 1324 | – | – | – | – | – | – | – | 350 | 515 | 459 | – | – | – | 1324 |
| Побережье восточной Камчатки Зона Западно-Беринговоморская (в границах Камчатского края) Карагинская подзона Петропавловско-Командорская подзона | 72600 | 8530 | 5800 | 1920 | – | 490 | 89340 | 19000 (1) | 3000 (3) | 2300 (3) | 1400 (2) | – | – | 25700 (9) | 91600 | 11530 | 8100 | 3320 | – | 490 | 115040 |
| | 100 | 30 | 300 | 20 | – | – | 450 | – | – | – | – | – | – | – | 100 | 30 | 300 | 20 | – | – | 450 |
| | 71000 | 6500 | 1500 | 300 | – | 80 | 79380 | 19000 (1) | 1000 (1) | 1600 (2) | 400 (1) | – | – | 22000 (5) | 90000 | 7500 | 3100 | 700 | – | 80 | 101380 |
| | 1500 | 2000 | 4000 | 1600 | – | 410 | 9510 | – | 2000 (2) | 700 (1) | 1000 (1) | – | – | 3700 (4) | 1500 | 4000 | 4700 | 2600 | – | 410 | 13210 |
| Побережье западной Камчатки Западно-Камчатская подзона (в границах Камчатского края) Камчатско-Курильская подзона (в границах Камчатского края) | 71000 | 10400 | 23400 | 5000 | 10 | 70 | 109910 | 49000 (2) | 4600 (2) | 14600 (4) | 3000 (2) | – | – | 71200 (10) | 120000 | 15000 | 38000 | 8000 | 10 | 70 | 181110 |
| | 42600 | 6400 | 1800 | 2500 | 4 | 20 | 53335 | 24500 (1) | 2300 (1) | 3200 (2) | 1500 (1) | – | – | 31500 (5) | 67100 | 8700 | 5000 | 4000 | 4 | 20 | 84835 |
| | 28400 | 4000 | 21600 | 2500 | 6 | 50 | 56575 | 24500 (1) | 2300 (1) | 11400 (2) | 1500 (1) | – | – | 39700 (5) | 52900 | 6300 | 33000 | 4000 | 6 | 50 | 96275 |
| Материковое побережье Охотского моря Магаданская область (Северо-Охотоморская и Западно-Камчатская подзоны) Хабаровский край (Северо-Охотоморская подзона) | 13800 | 15470 | 250 | 920 | – | – | 30440 | 8500 (2) | 1280 (2) | – | – | – | – | 9780 (4) | 22300 | 16750 | 250 | 920 | – | – | 40220 |
| | 7800 | 1770 | 50 | 220 | – | – | 9840 | 8500 (2) | 1280 (2) | – | – | – | – | 9780 (4) | 16300 | 3050 | 50 | 220 | – | – | 19620 |
| | 6000 | 13700 | 200 | 700 | – | – | 20600 | – | – | – | – | – | – | – | 6000 | 13700 | 200 | 700 | – | – | 20600 |
| р. Амур и Амурский лиман | 1000 | 12069 | – | – | – | – | 13069 | – | 2000 (1) | – | – | – | – | 2000 (1) | 1000 | 14069 | – | – | – | – | 15069 |
| Подзона Приморье в т.ч. Хабаровский край в т.ч. Приморский край | 4500 | 850 | – | – | 73 | – | 5423 | 25506 (4) | 150 (1) | – | – | – | – | 25656 (5) | 30006 | 1000 | – | – | 73 | – | 31079 |
| | 2500 | 200 | – | – | 10 | – | 2710 | 12506 (2) | – | – | – | – | – | 12506 (2) | 15006 | 200 | – | – | 10 | – | 15216 |
| | 2000 | 650 | – | – | 63 | – | 2713 | 13000 (2) | 150 (1) | – | – | – | – | 13150 (3) | 15000 | 800 | – | – | 63 | – | 15863 |
| Побережье западного Сахалина в т.ч. северо-западный Сахалин в т.ч. юго-западный Сахалин | 920 | 2897 | – | – | 22 | – | 3839 | – | 275 (1) | – | – | – | – | 275 (1) | 920 | 3172 | – | – | 22 | – | 4114 |
| | 800 | 1932 | – | – | – | – | 2732 | – | – | – | – | – | – | – | 800 | 1932 | – | – | – | – | 2732 |
| | 120 | 965 | – | – | 22 | – | 1107 | – | 275 (1) | – | – | – | – | 275 (1) | 120 | 1240 | – | – | 22 | – | 1382 |
| Восточно-Сахалинская подзона | 21200 | 19100 | – | 27 | 52 | – | 40379 | – | – | – | – | – | – | – | 21200 | 19100 | – | 27 | 52 | – | 40379 |
| Северные Курилы Камчатско-Курильская подзона (в границах Сахалинской области) Зона Северо-Курильская | 3000 | 1700 | 1400 | 400 | – | – | 6500 | – | – | 500 (1) | 300 (1) | – | – | 800 (2) | 3000 | 1700 | 1900 | 700 | – | – | 7300 |
| | 2500 | 1450 | 1200 | 350 | – | – | 5500 | – | – | – | – | – | – | – | 2500 | 1450 | 1200 | 350 | – | – | 5500 |
| | 500 | 250 | 200 | 50 | – | – | 1000 | – | – | 500 (1) | 300 (1) | – | – | 800 (2) | 500 | 250 | 700 | 350 | – | – | 1800 |
| Зона Южно-Курильская | 763 | 10700 | 12 | – | 1 | – | 11476 | – | – | – | – | – | – | – | 763 | 10700 | 12 | – | 1 | – | 11476 |
| ИТОГО | 189133 | 82231 | 31321 | 8267 | 188 | 560 | 311700 | 102006 (9) | 11305 (10) | 17400 (8) | 4700 (5) | – | – | 135411 (32) | 291139 | 93536 | 48721 | 12967 | 158 | 560 | 447111 |
| Δ Прогнозируемый вылов – Скорректированный прогноз вылова, % | | | | | | | | | | | | | | | +53,9 | +13,7 | +55,6 | +56,9 | – | – | +43,4 |

**Вылов тихоокеанских лососей по дальневосточным субъектам России
на 17 сентября 2025 года (тонны; %)**



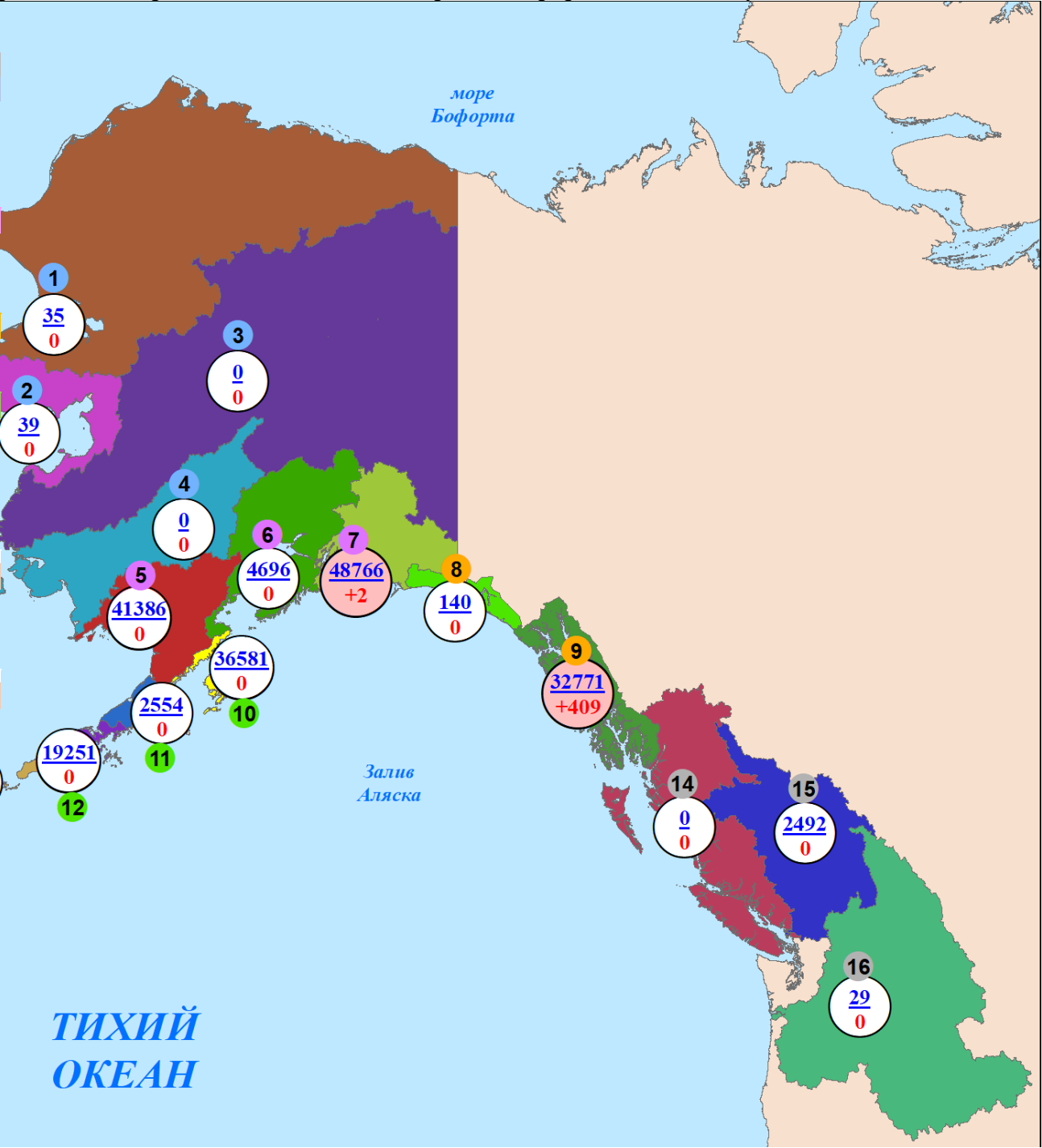
**Повидовой вылов тихоокеанских лососей на Дальнем Востоке России
на 17 сентября 2025 года (тонны; %)**



Нарастающий коммерческий вылов тихоокеанских лососей
на северо-западе Северной Америки на 17 сентября 2025 года, включительно, тыс. рыб

Примечание: цифрами в кругах над чертой представлен нарастающий вылов, под чертой — прирост вылова за сутки

| Регион | Виды | | | | | Итого |
|-----------------------------|----------|-------|----------|-------|--------|----------|
| | горбуша | кета | нерка | кижуч | чавыча | |
| Аляска, США | | | | | | |
| Арктика — Юкон — Кускоквим | | | | | | |
| 1. зал. Коцебу | — | 35 | — | — | — | 35 |
| 2. зал. Нортон | — | 6 | 1 | 32 | — | 39 |
| 3. р. Юкон | — | — | — | — | — | — |
| 4. р. Кускоквим | — | — | — | — | — | — |
| Центральная Аляска | | | | | | |
| 5. Бристольский залив | — | 511 | 40856 | 17 | 2 | 41386 |
| 6. зал. Кука | 418 | 111 | 4058 | 109 | — | 4696 |
| 7. зал. Принца Уильяма | 42581 | 4613 | 1217 | 354 | 5 | 48770 |
| Юго-Восточная Аляска | | | | | | |
| 8. зал. Якутат | 11 | 61 | 65 | 1 | 2 | 140 |
| 9. юго-восток | 20293 | 10892 | 659 | 1171 | 144 | 33159 |
| Западная Аляска | | | | | | |
| 10.о. Кодьяк | 33993 | 744 | 1524 | 319 | 1 | 36581 |
| 11.оз. Чигник | 1607 | 75 | 831 | 39 | 2 | 2554 |
| 12.п-ов Аляска | 14682 | 1388 | 2908 | 258 | 15 | 19251 |
| 13.Алеутские о-ва | — | — | — | — | — | — |
| Всего | 113585 | 18436 | 52119 | 2300 | 171 | 186611 |
| Британская Колумбия, Канада | | | | | | |
| 14.без р. Фрейзер | — | — | — | — | — | — |
| 15.р. Фрейзер | 1250,387 | — | 1241,621 | — | — | 2492,000 |
| Всего | 1250,387 | — | 1241,621 | — | — | 2492,000 |
| р. Колумбия, США | | | | | | |
| 16.р. Колумбия | — | — | 0,026 | 3,290 | 26,047 | 29,363 |



**Вылов тихоокеанских лососей в промысловых районах Аляски
на 17 сентября в 2025 году в сравнении с 2024 (для горбуши — 2023) годом, тонн**

| Регион | Показатель/вид | | | | | | | | | | | | | | | | | |
|----------------------------------|-------------------------------|-------|-------|-------|--------|--------|-------------|-------|-------|-------|--------|--------|--|--------|--------|--------|--------|-------|
| | 2024 (для горбуши – 2023) год | | | | | ИТОГО | Вылов, тонн | | | | | ИТОГО | Δ 2025 к 2024 (для горбуши — 2023) году, % | | | | | ИТОГО |
| | горбуша | кета | нерка | кижуч | чавыча | | горбуша | кета | нерка | кижуч | чавыча | | горбуша | кета | нерка | кижуч | чавыча | |
| Район Арктический-Юкон-Кускокуим | 4 | 156 | – | 5 | – | 165 | – | 41 | 1 | 32 | – | 74 | –100 | –73,7 | +100 | +540,0 | – | –55,2 |
| Бристольский залив | 2 | 253 | 39388 | 11 | 5 | 39659 | – | 511 | 40856 | 17 | 2 | 41386 | –100 | +102,0 | +3,7 | +54,5 | –60,0 | +4,4 |
| Залив Кука | 2604 | 155 | 1855 | 88 | – | 4702 | 418 | 111 | 4058 | 109 | – | 4696 | –83,9 | –28,4 | +118,8 | +23,9 | – | –0,1 |
| Залив Принца Уильяма | 56296 | 4885 | 1917 | 125 | 8 | 63231 | 42581 | 4613 | 1217 | 354 | 5 | 48770 | –24,4 | –5,6 | –36,5 | +183,2 | –37,5 | –22,9 |
| Юго-Восток | 46934 | 12821 | 838 | 1286 | 156 | 62035 | 20304 | 10953 | 724 | 1172 | 146 | 33299 | –56,7 | –14,6 | –13,6 | –8,9 | –6,4 | –46,3 |
| о. Кодьяк | 24400 | 878 | 2303 | 230 | 9 | 27820 | 33993 | 744 | 1524 | 319 | 1 | 36581 | +39,3 | –15,3 | –33,8 | +38,7 | –88,9 | +31,5 |
| оз. Чигник | 2087 | 82 | 1070 | 38 | 2 | 3279 | 1607 | 75 | 831 | 39 | 2 | 2554 | –23,0 | –8,5 | –22,3 | +2,6 | – | –22,1 |
| п-ов Аляска и Алеутские о-ва | 15433 | 1041 | 2845 | 182 | 8 | 19509 | 14682 | 1388 | 2908 | 258 | 15 | 19251 | –4,9 | +33,3 | +2,2 | +41,8 | +87,5 | –1,3 |
| ИТОГО | 147760 | 20271 | 50216 | 1965 | 188 | 220400 | 113585 | 18436 | 52119 | 2300 | 171 | 186611 | –23,1 | –9,1 | +3,8 | +17,0 | –9,0 | –15,3 |

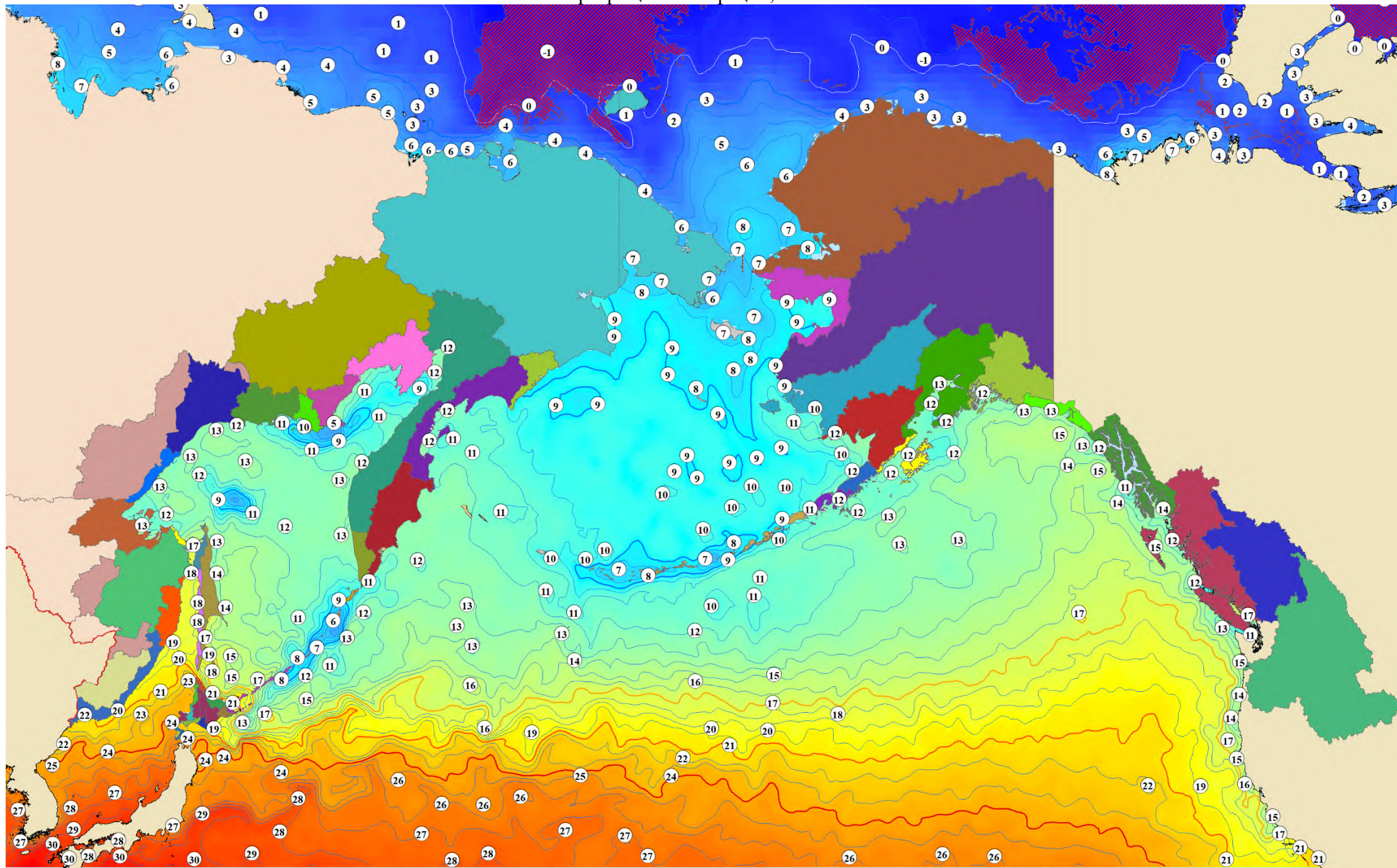
**Прогноз, вылов и отклонение от прогноза вылова
тихоокеанских лососей в промысловых районах Аляски на 17 сентября 2025 года**

| Регион | Показатель/вид | | | | | | | | | | | | | | | | | |
|----------------------------------|----------------|-------|-------|-------|--------|--------|-------------|-------|-------|-------|--------|--------|-----------------------|-------|--------|-------|--------|-------|
| | Прогноз, тонн | | | | | ИТОГО | Вылов, тонн | | | | | ИТОГО | Δ вылов к прогнозу, % | | | | | ИТОГО |
| | горбуша | кета | нерка | кижуч | чавыча | | горбуша | кета | нерка | кижуч | чавыча | | горбуша | кета | нерка | кижуч | чавыча | |
| Район Арктический-Юкон-Кускокуим | 15 | 610 | – | 18 | – | 643 | – | 41 | 1 | 32 | – | 74 | – | –93,3 | – | +77,8 | – | –88,5 |
| Бристольский залив | 10 | 331 | 36400 | 46 | 7 | 36794 | – | 511 | 40856 | 17 | 2 | 41386 | – | +54,4 | +12,2 | –63,0 | –71,4 | +12,5 |
| Залив Кука | 1868 | 90 | 375 | 99 | – | 2432 | 418 | 111 | 4058 | 109 | – | 4696 | –77,6 | +23,3 | +982,1 | +10,1 | – | +93,1 |
| Залив Принца Уильяма | 61931 | 2401 | 3271 | 294 | 6 | 67903 | 42581 | 4613 | 1217 | 354 | 5 | 48770 | –31,2 | +92,1 | –62,8 | +20,4 | –16,7 | –28,2 |
| Юго-Восток | 29000 | 15496 | 886 | 1461 | 103 | 46946 | 20304 | 10953 | 724 | 1172 | 146 | 33299 | –30,0 | –29,3 | –18,3 | –19,8 | +41,7 | –29,1 |
| о. Кодьяк | 31791 | 640 | 1575 | 202 | 8 | 34216 | 33993 | 744 | 1524 | 319 | 1 | 36581 | +6,9 | +16,3 | –3,2 | +57,9 | –87,5 | +6,9 |
| оз. Чигник | 2995 | 57 | 757 | 49 | 4 | 3862 | 1607 | 75 | 831 | 39 | 2 | 2554 | –46,3 | +31,6 | +9,8 | –20,4 | –50,0 | –33,9 |
| п-ов Аляска и Алеутские о-ва | 10773 | 1193 | 4739 | 187 | 15 | 16907 | 14682 | 1388 | 2908 | 258 | 15 | 19251 | +36,3 | +16,3 | –38,6 | +38,0 | – | +13,9 |
| ИТОГО | 138382 | 20818 | 52932 | 2356 | 144 | 214632 | 113585 | 18436 | 52119 | 2300 | 171 | 186611 | –17,9 | –11,4 | –1,5 | –2,4 | +18,8 | –13,1 |

Температура поверхности океана 16 сентября 2025 года, °C

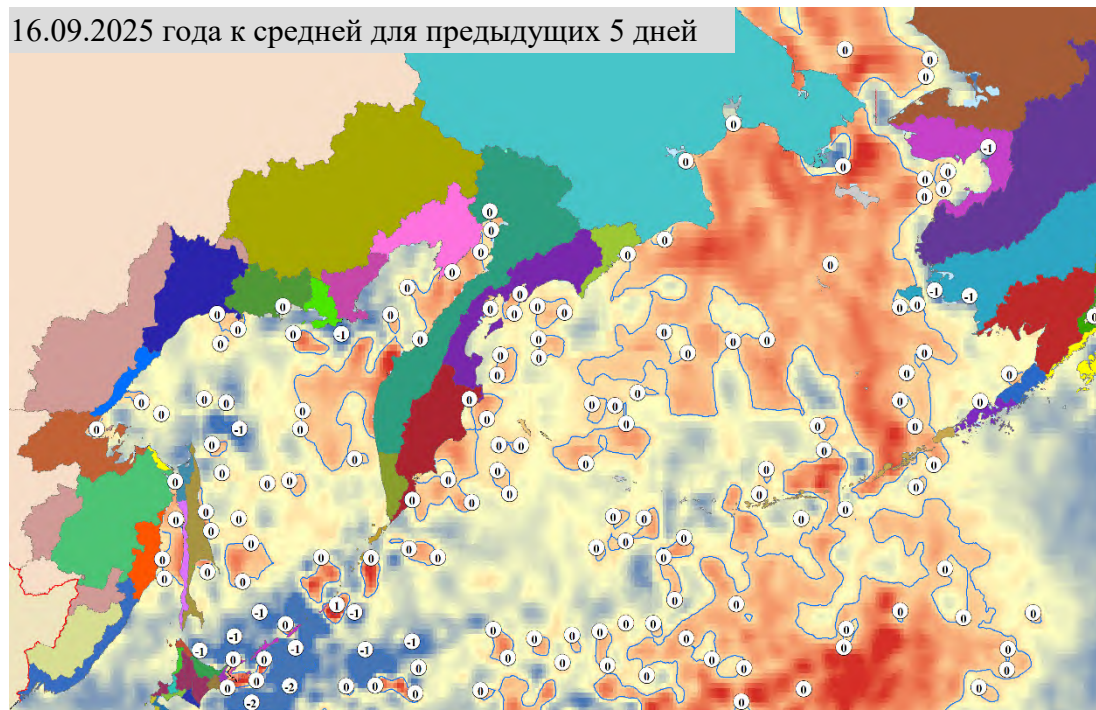
Примечание:  — ледовые поля

Неблагоприятные температуры для тихоокеанских лососей: 17°C и выше – снижение миграционной и пищедобывательной активности, 21°C и выше – прекращение миграции, 24°C и выше – гибель

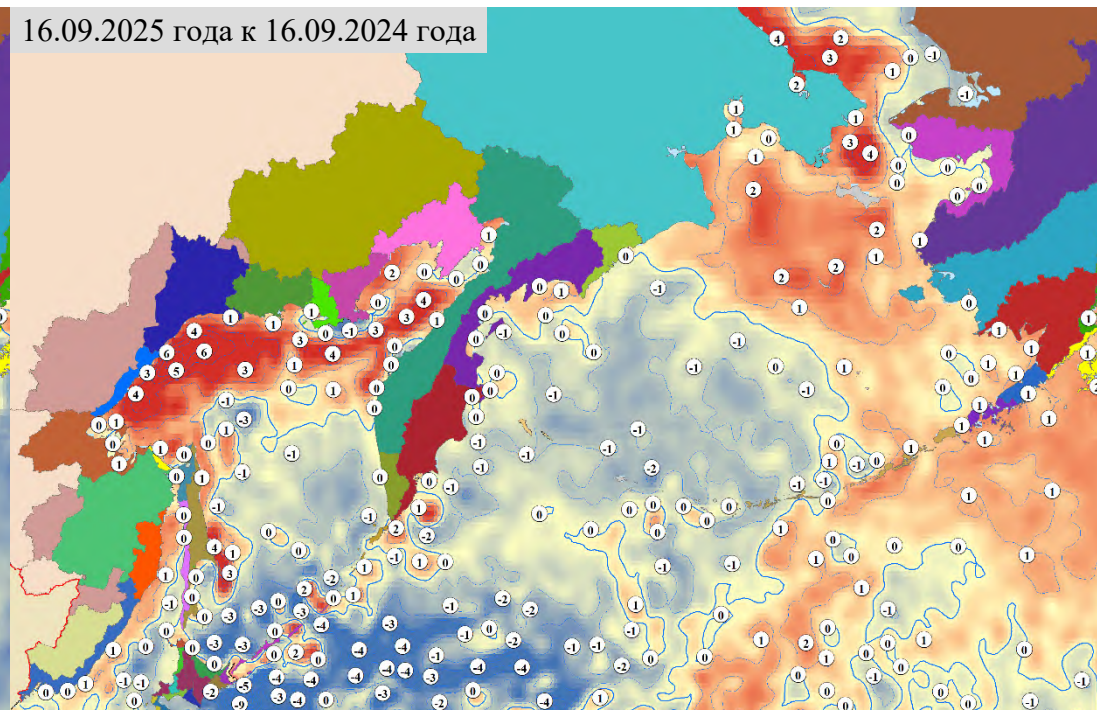


Разница температуры поверхности океана, °С

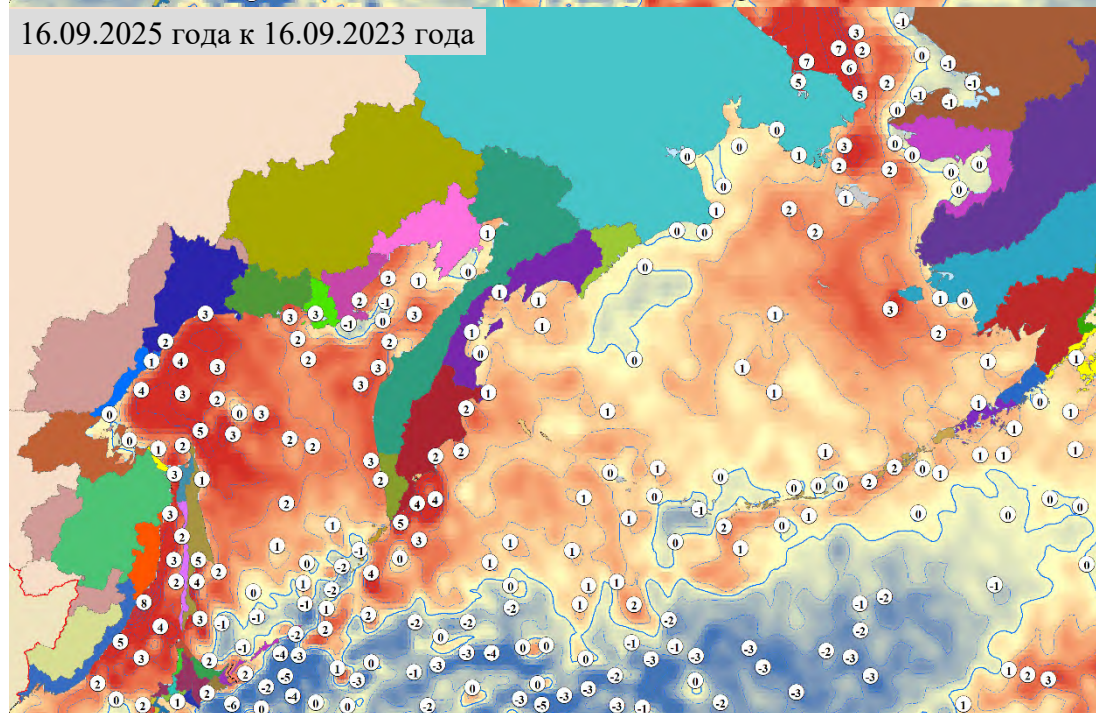
16.09.2025 года к средней для предыдущих 5 дней



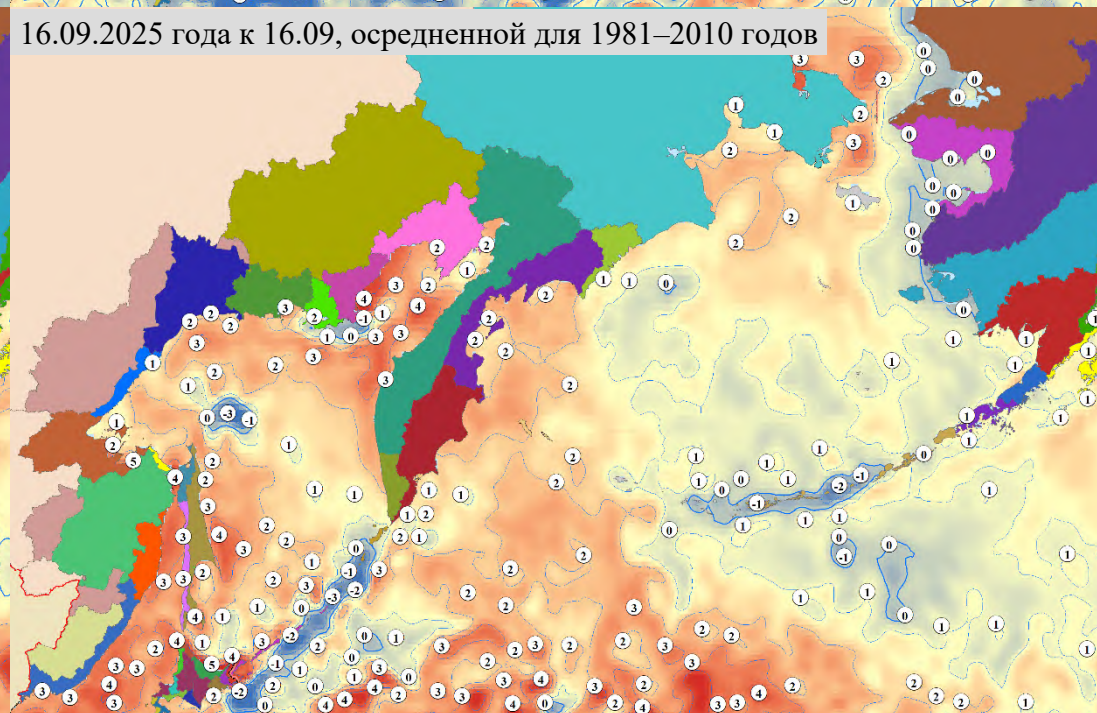
16.09.2025 года к 16.09.2024 года



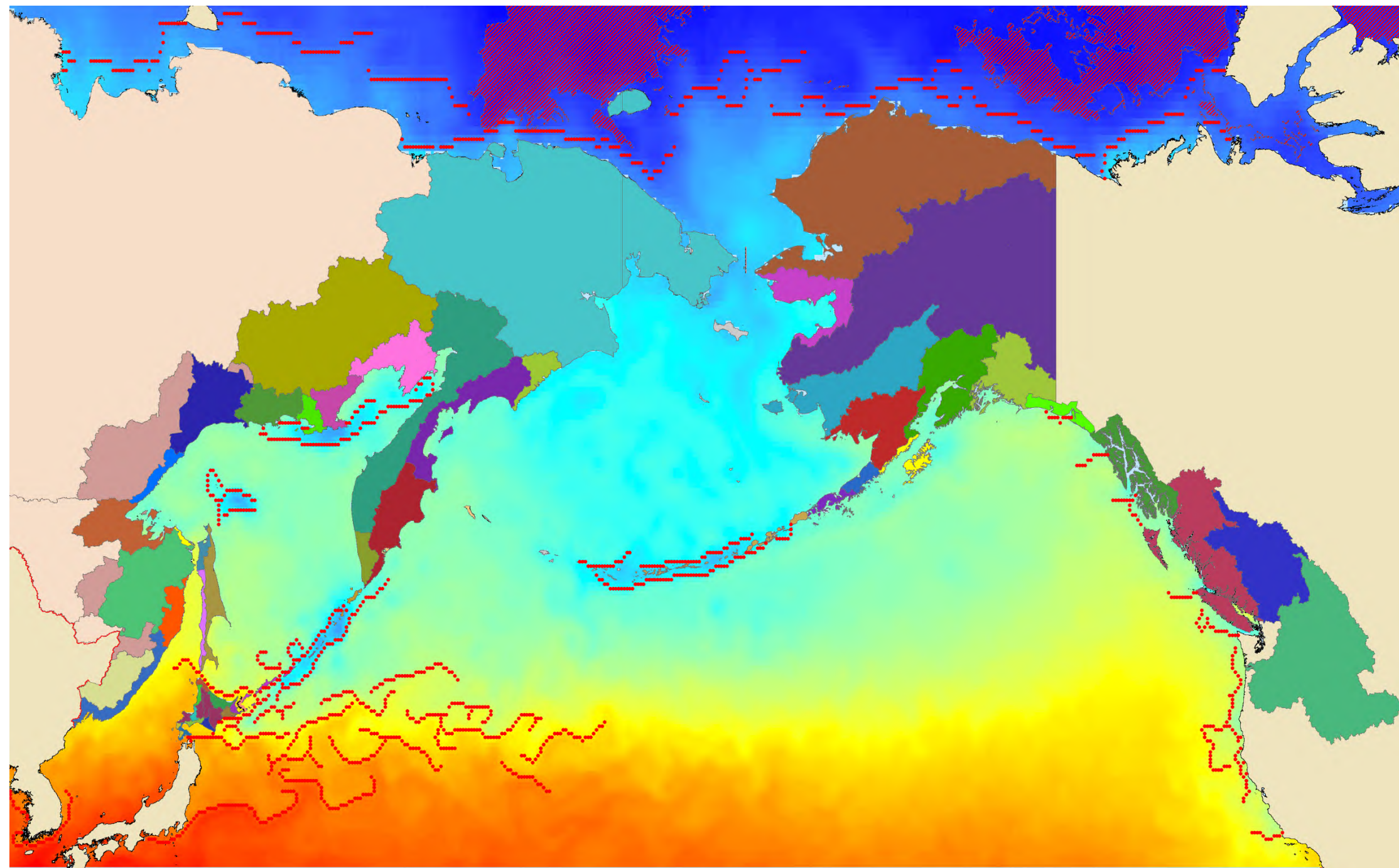
16.09.2025 года к 16.09.2023 года



16.09.2025 года к 16.09, осредненной для 1981–2010 годов

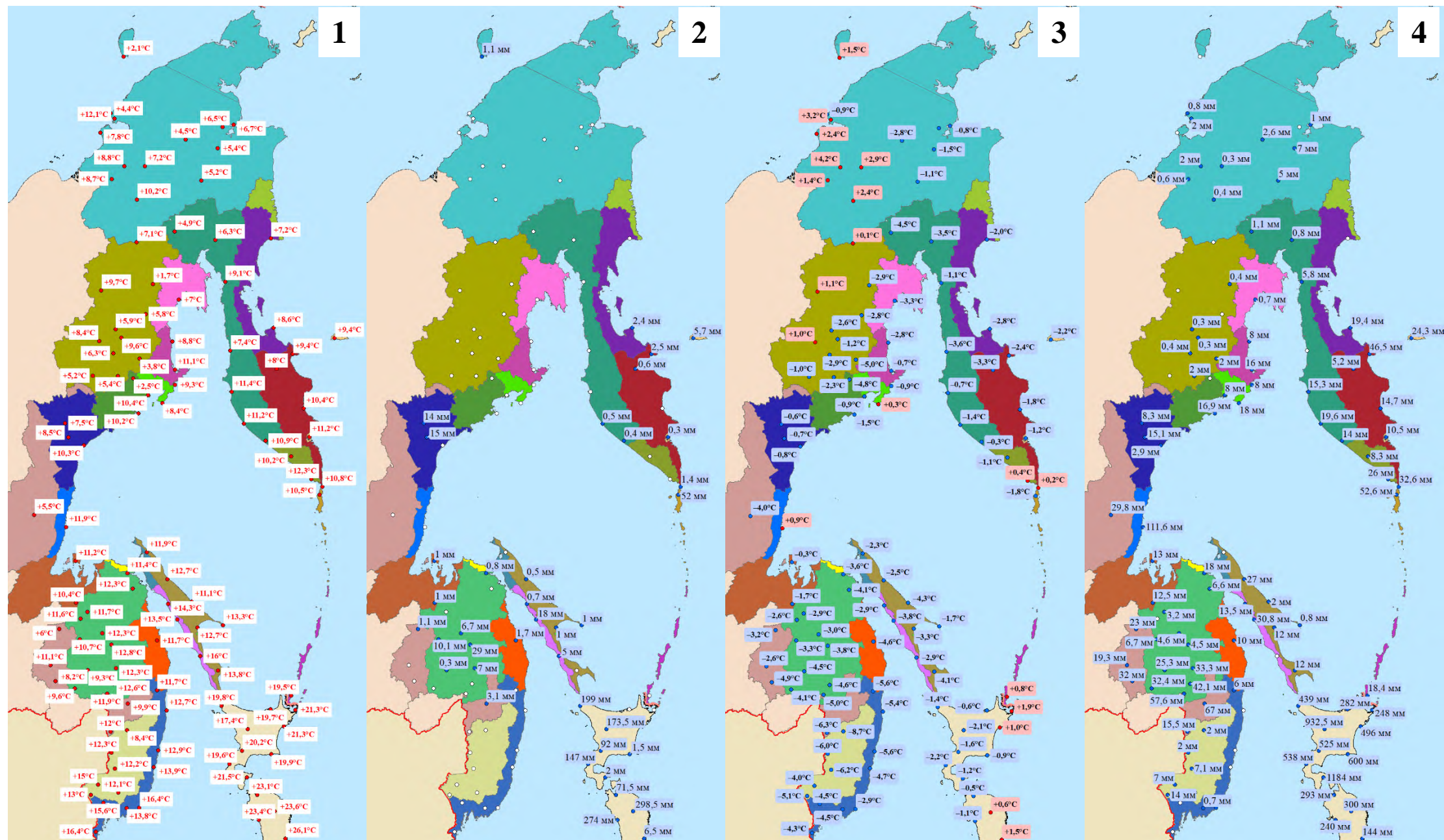


Фронтальные зоны (градиент 1°C и более) на 16 сентября 2025 года



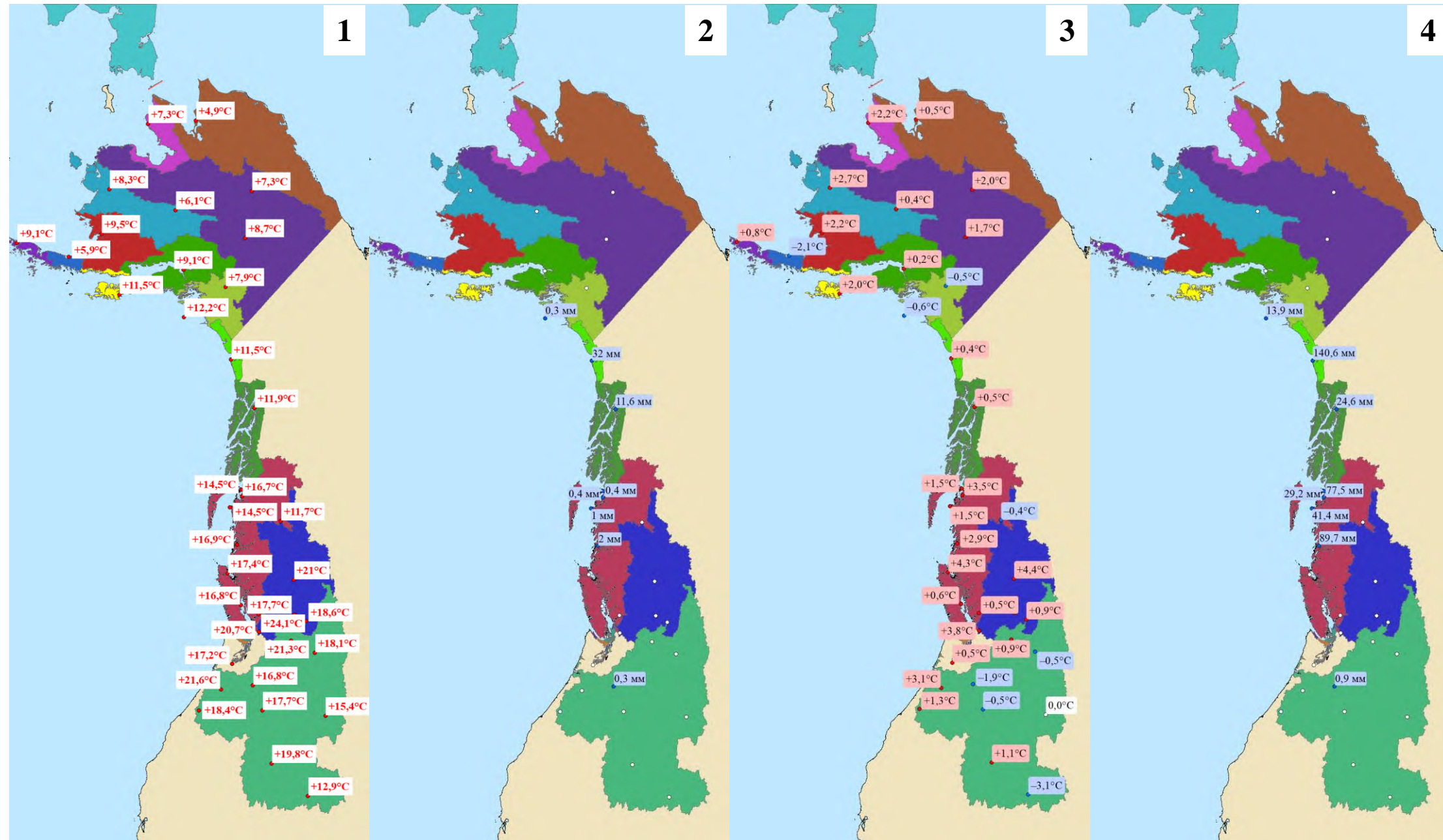
Метеорологическая обстановка на Дальнем Востоке

Примечание: 1 — средняя температура воздуха 17 сентября 2025 года, 2 — уровень осадков 17 сентября 2025 года, 3 — разница между температурой воздуха 17 сентября 2025 года и осредненной температурой воздуха за 12–16 сентября 2025 года, 4 — сумма осадков за 12–16 сентября 2025 года

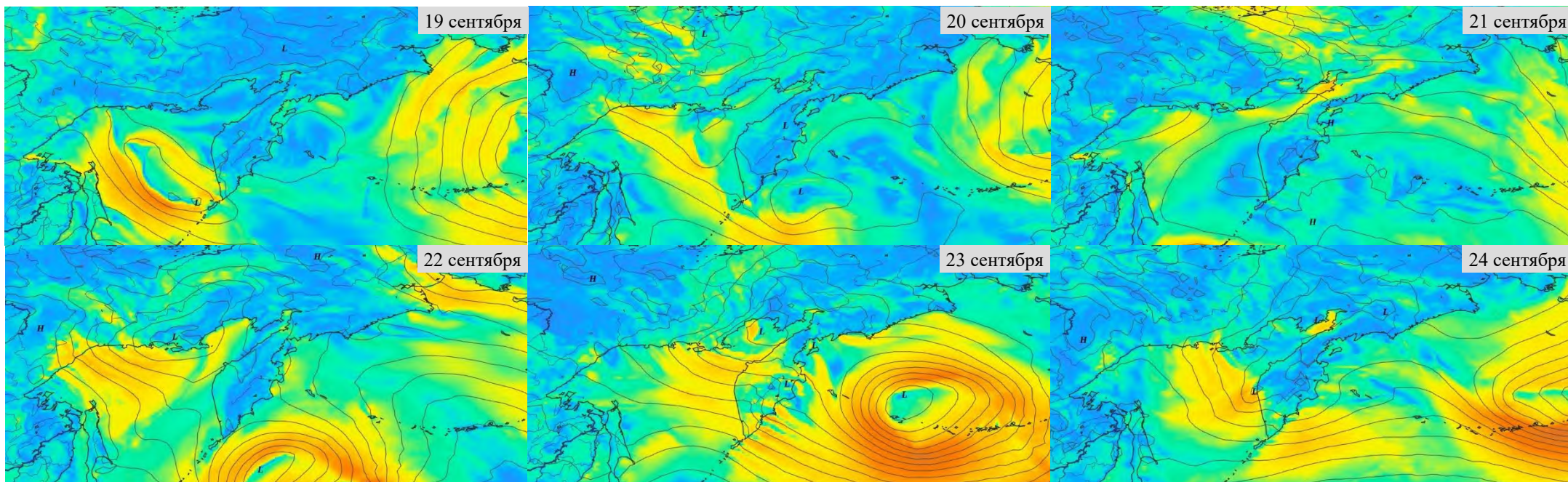


Метеорологическая обстановка на северо-западе Северной Америки

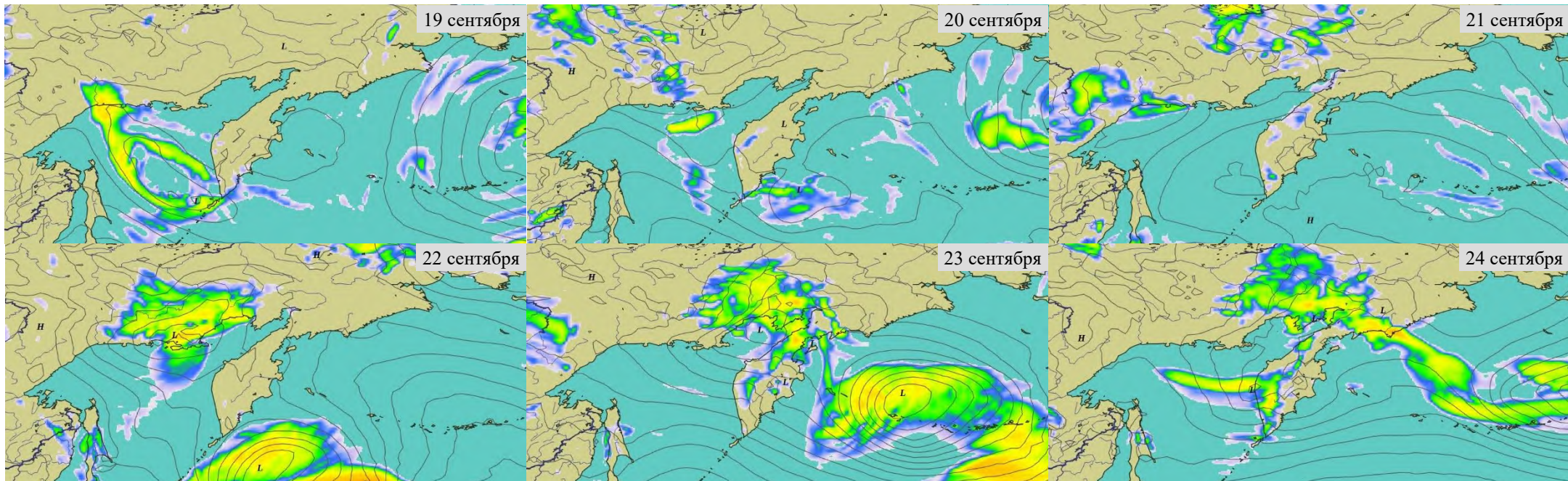
Примечание: 1 — средняя температура воздуха 17 сентября 2025 года, 2 — уровень осадков 17 сентября 2025 года, 3 — разница между температурой воздуха 17 сентября 2025 года и осредненной температурой воздуха за 12–16 сентября 2025 года, 4 — сумма осадков за 12–16 сентября 2025 года



**Прогноз ветровой активности на Дальнем Востоке России
на 19–24 сентября 2025 года, м/с**



**Прогноз осадков на Дальнем Востоке России
на 19–24 сентября 2025 года, мм**



**Прогноз температуры воздуха на Дальнем Востоке России
на 19–24 сентября 2025 года, °С**

