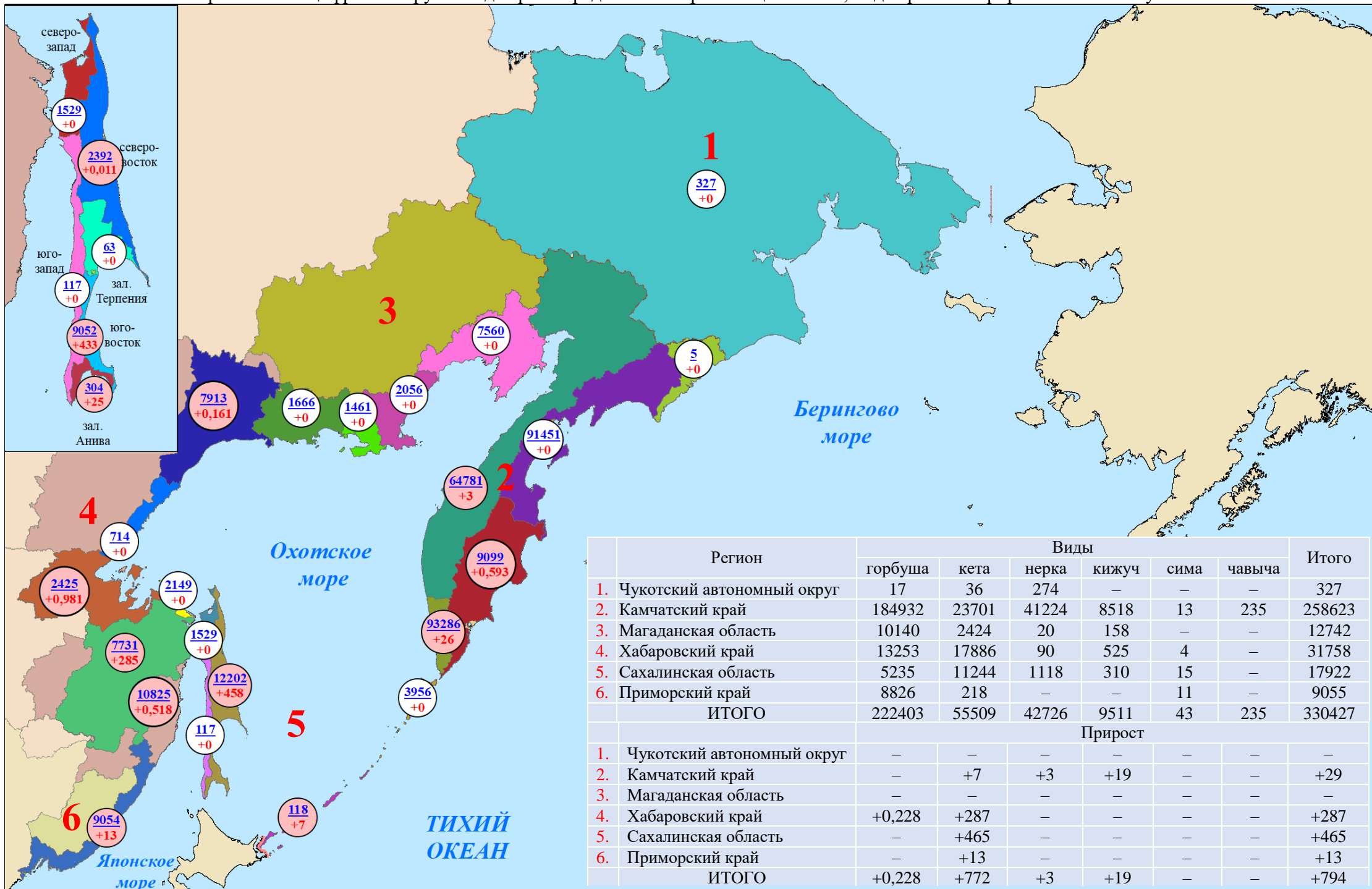
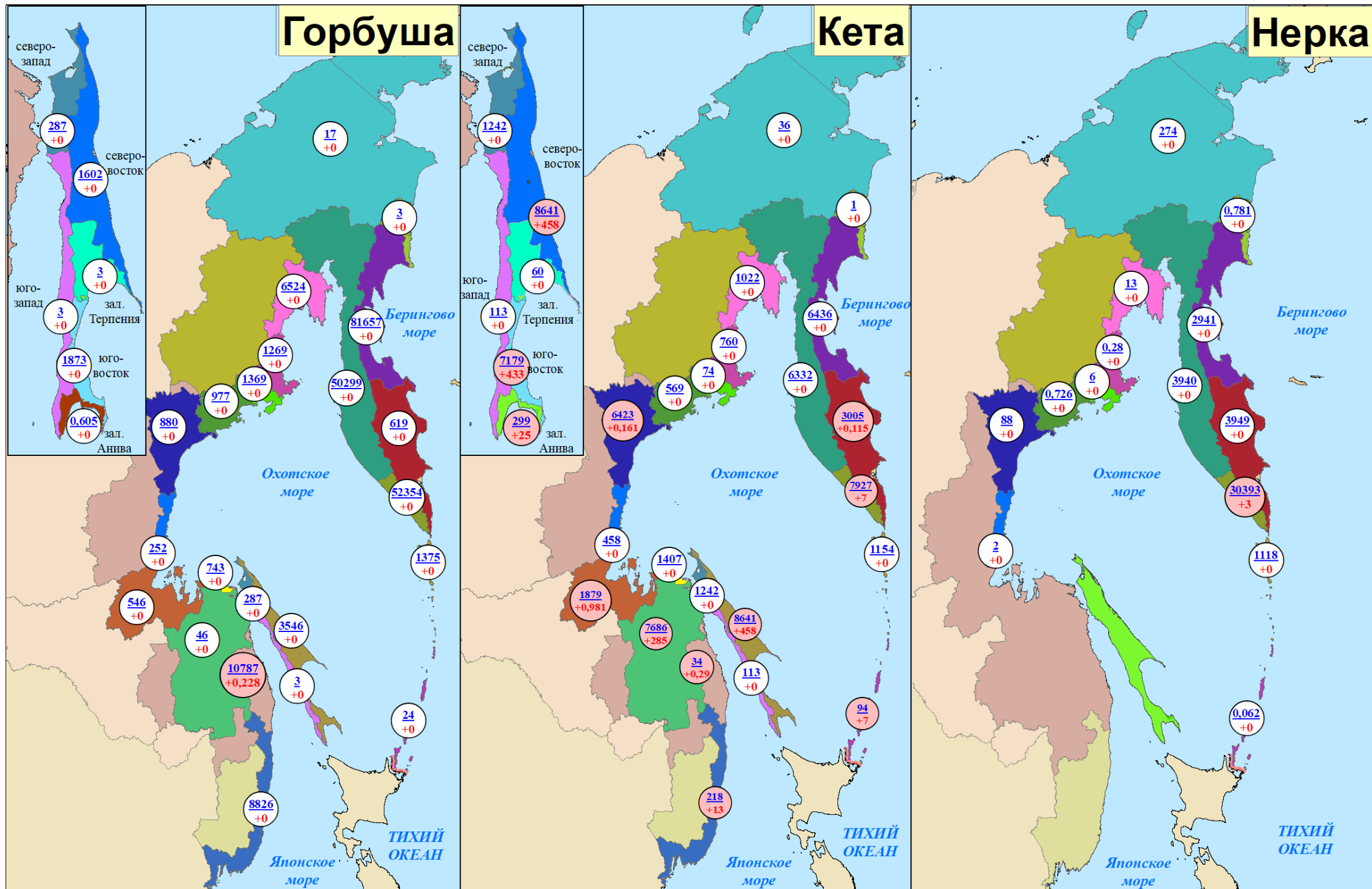


# Нарастающий вылов тихоокеанских лососей по промысловым районам Дальнего Востока России на 18 сентября 2025 года, тонн

Примечание: цифрами в кругах над чертой представлен нарастающий вылов, под чертой — прирост вылова за сутки



**Нарастающий вылов горбуши, кеты и нерки  
по промысловым районам Дальнего Востока России на 18 сентября 2025 года, включительно, тонн**

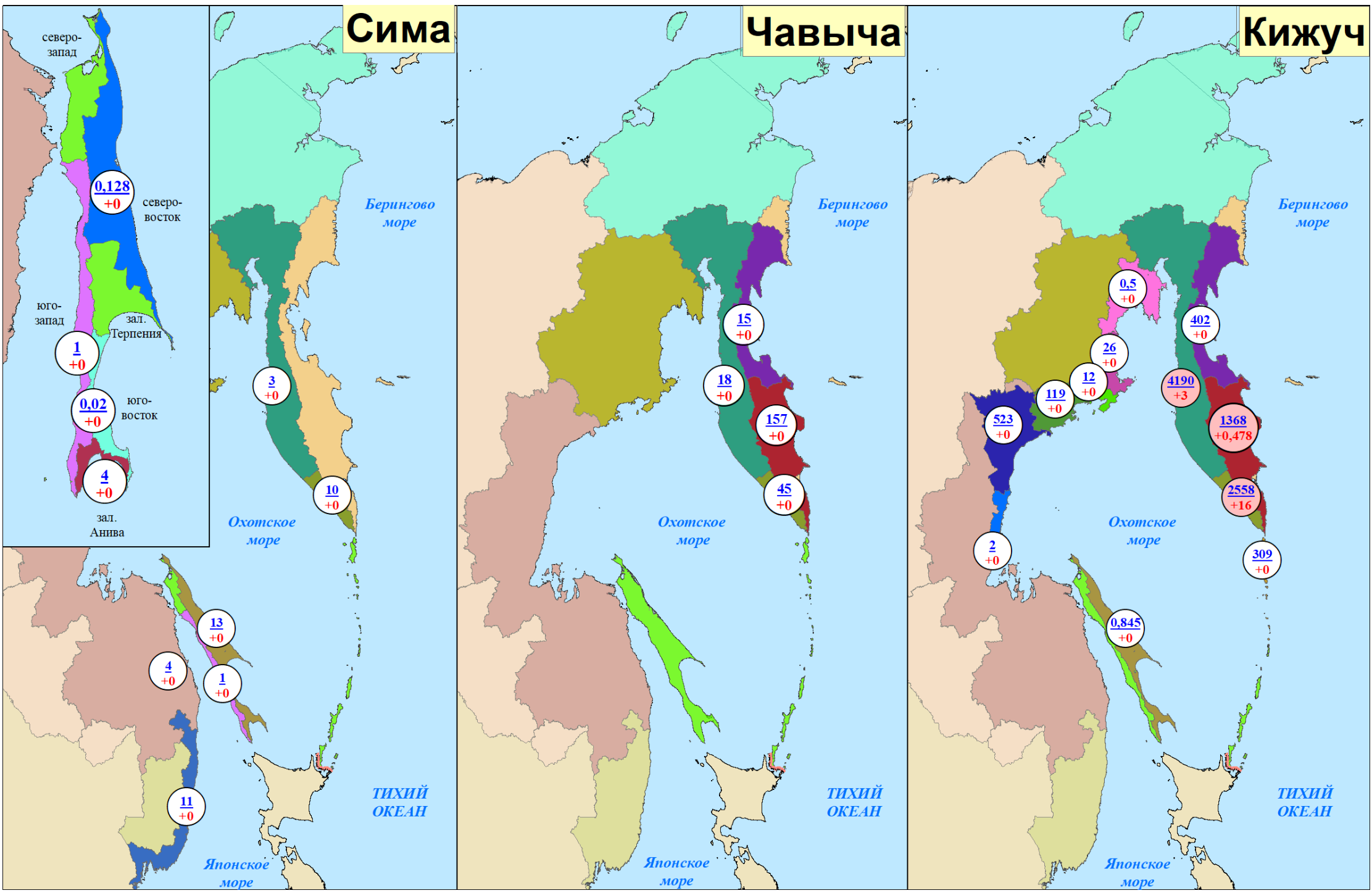


**Нарастающий вылов симы, чавычи и кижуча  
по промысловым районам Дальнего Востока России на 18 сентября 2025 года, включительно, тонн**

**Сима**

**Чавыча**

**Кижуч**



**Вылов тихоокеанских лососей на Дальнем Востоке России  
на 18 сентября в 2025 году в сравнении с 2024 (для горбуши — 2023) годом, тонн**

| Зона (подзона)/промрайон  | Год/вид                       |       |       |       |        |      |        |          |       |       |       |        |      |        |  |         |         |          |        |         |         |
|---|-------------------------------|-------|-------|-------|--------|------|--------|----------|-------|-------|-------|--------|------|--------|--|---------|---------|----------|--------|---------|---------|
|   | 2024 (для горбуши — 2023) год |       |       |       |        |      | ИТОГО  | 2025 год |       |       |       |        |      | ИТОГО  | Разница 2025 к 2024 (для горбуши — 2023) году, % |         |         |          |        |         | ИТОГО   |
|   | горбуша                       | кета  | нерка | кижуч | чавыча | сима |        | горбуша  | кета  | нерка | кижуч | чавыча | сима |        | горбуша  | кета    | нерка   | кижуч    | чавыча | сима    |         |
| <b>Чукотский АО</b>   |                               |       |       |       |        |      |        |          |       |       |       |        |      |        |  |         |         |          |        |         |         |
| Восточно-Сибирское море, зона Чукотское море, зона Чукотская, зона Западно-Берингоморская | 242                           | 66    | 236   | –     | –      | –    | 544    | 17       | 36    | 274   | –     | –      | –    | 327    | –93,0  | –45,5   | +16,1   | –        | –      | –       | –39,9   |
| <b>Камчатский край</b>  |                               |       |       |       |        |      |        |          |       |       |       |        |      |        |  |         |         |          |        |         |         |
| Западно-Берингоморская  | 89                            | 10    | 118   | 6     | –      | –    | 223    | 3        | 1     | 0,8   | –     | –      | –    | 5      | –96,6  | –90,0   | –99,3   | –100     | –      | –       | –97,8   |
| Карагинская   | 182499                        | 3981  | 1578  | 123   | 30     | –    | 188211 | 81657    | 6436  | 2941  | 402   | 15     | –    | 91451  | –55,3  | +61,7   | +86,4   | +226,8   | –50,0  | –       | –51,4   |
| Петропавловско-Командорская   | 6291                          | 1231  | 2338  | 1700  | 234    | –    | 11795  | 619      | 3005  | 3949  | 1368  | 157    | –    | 9098   | –90,2  | +144,1  | +68,9   | –19,5    | –32,9  | –       | –22,9   |
| Западно-Камчатская  | 153138                        | 4973  | 2462  | 2247  | 18     | 6    | 162844 | 50299    | 6332  | 3940  | 4190  | 18     | 3    | 64782  | –67,2  | +27,3   | +60,0   | +86,5    | 0      | –50,0   | –60,2   |
| Камчатско-Курильская  | 78024                         | 4190  | 27537 | 2619  | 39     | 4    | 112413 | 52354    | 7927  | 30393 | 2558  | 45     | 10   | 93287  | –32,9  | +89,2   | +10,4   | –2,3     | +15,4  | +150,0  | –17,0   |
| Всего   | 420041                        | 14386 | 34034 | 6695  | 321    | 10   | 475487 | 184932   | 23701 | 41224 | 8518  | 235    | 13   | 258623 | –56,0  | +64,8   | +21,1   | +27,2    | –26,8  | +30,0   | –45,6   |
| <b>Магаданская область</b>  |                               |       |       |       |        |      |        |          |       |       |       |        |      |        |  |         |         |          |        |         |         |
| Материковое побережье Охотского моря (Северо-Охотоморская и Западно-Камчатская подзоны)   | 12885                         | 2646  | 6     | 121   | –      | –    | 15658  | 10140    | 2424  | 20    | 158   | –      | –    | 12742  | –21,3  | –8,4    | +233,3  | +30,6    | –      | –       | –18,6   |
| Гижигинская группа рек  | 7623                          | 1199  | 1     | 3     | –      | –    | 8826   | 6524     | 1022  | 13    | 0,5   | –      | –    | 7560   | –14,4  | –14,8   | +1200,0 | –83,3    | –      | –       | –14,3   |
| Ямская группа рек   | 1652                          | 732   | 1     | 41    | –      | –    | 2427   | 1269     | 760   | 0,3   | 26    | –      | –    | 2055   | –23,2  | +3,8    | –70,0   | –36,6    | –      | –       | –15,3   |
| Ольская группа рек  | 2275                          | 127   | 3     | 5     | –      | –    | 2410   | 1369     | 74    | 6     | 12    | –      | –    | 1461   | –39,8  | –41,7   | +100,0  | +140,0   | –      | –       | –39,4   |
| Тауйская группа рек   | 1335                          | 589   | 0,3   | 71    | –      | –    | 1995   | 977      | 569   | 0,7   | 119   | –      | –    | 1666   | –26,8  | –3,4    | +133,3  | +67,6    | –      | –       | –16,5   |
| <b>Хабаровский край</b>   |                               |       |       |       |        |      |        |          |       |       |       |        |      |        |  |         |         |          |        |         |         |
| Материковое побережье Охотского моря (Северо-Охотоморская подзона)                        | 8525                          | 10121 | 157   | 479   | –      | –    | 19282  | 2420     | 10167 | 90    | 525   | –      | –    | 13202  | –71,6  | +0,5    | –42,7   | +9,6     | –      | –       | –31,5   |
| Охотский район  | 2492                          | 5095  | 157   | 479   | –      | –    | 8223   | 880      | 6423  | 88    | 523   | –      | –    | 7914   | –64,7  | +26,1   | –43,9   | +9,2     | –      | –       | –3,8    |
| Аяно-Майский район  | 797                           | 650   | –     | –     | –      | –    | 1447   | 252      | 458   | 2     | 2     | –      | –    | 714    | –68,4  | –29,5   | +100    | +100     | –      | –       | –50,7   |
| Тугуро-Чумиканский район  | 993                           | 2649  | –     | –     | –      | –    | 3642   | 546      | 1879  | –     | –     | –      | –    | 2425   | –45,0  | –29,1   | –       | –        | –      | –       | –33,4   |
| зал. Сахалинский  | 4243                          | 1727  | –     | –     | –      | –    | 5970   | 743      | 1407  | –     | –     | –      | –    | 2150   | –82,5  | –18,5   | –       | –        | –      | –       | –64,0   |
| р. Амур и Амурский лиман  | 11                            | 5991  | –     | –     | –      | –    | 6001   | 46       | 7686  | –     | –     | –      | –    | 7732   | +318,2   | +28,3   | –       | –        | –      | –       | +28,8   |
| Северное Приморье   | 638                           | 19    | –     | –     | –      | 0,2  | 657    | 10787    | 34    | –     | –     | –      | 4    | 10825  | +1590,8  | +78,9   | –       | –        | –      | +1900,0 | +1547,6 |
| Всего   | 9174                          | 16130 | 157   | 479   | –      | 0,2  | 25941  | 13253    | 17887 | 90    | 525   | –      | 4    | 31759  | +44,5  | +10,9   | –42,7   | +9,6     | –      | +1900,0 | +22,4   |
| <b>Приморский край</b>  |                               |       |       |       |        |      |        |          |       |       |       |        |      |        |  |         |         |          |        |         |         |
| Южное Приморье  | 1555                          | 54    | –     | –     | –      | 19   | 1628   | 8826     | 218   | –     | –     | –      | 11   | 9055   | +467,6   | +303,7  | –       | –        | –      | –42,1   | +456,2  |
| <b>Сахалинская область</b>  |                               |       |       |       |        |      |        |          |       |       |       |        |      |        |  |         |         |          |        |         |         |
| Северо-западный Сахалин   | 1137                          | 785   | –     | –     | –      | –    | 1922   | 287      | 1242  | –     | –     | –      | –    | 1529   | –74,8  | +58,2   | –       | –        | –      | –       | –20,4   |
| Юго-западный Сахалин  | 4                             | 3     | –     | –     | –      | 1    | 8      | 3        | 113   | –     | –     | –      | 1    | 117    | –25,0  | +3666,7 | –       | –        | –      | 0       | +1362,5 |
| Восточно-Сахалинская  | 26473                         | 6631  | –     | 0,7   | –      | 11   | 33115  | 3546     | 8641  | –     | 0,8   | –      | 13   | 12201  | –86,6  | +30,3   | –       | +14,3    | –      | +18,2   | –63,2   |
| Камчатско-Курильская  | 371                           | 27    | 57    | 0,07  | –      | –    | 455    | 144      | 161   | 132   | 25    | –      | –    | 462    | –61,2  | +496,3  | +131,6  | +35614,3 | –      | –       | +1,5    |
| Северо-Курильская   | 4324                          | 977   | 1300  | 711   | –      | –    | 7312   | 1231     | 993   | 986   | 285   | –      | –    | 3495   | –71,5  | +1,6    | –24,2   | –59,9    | –      | –       | –52,2   |
| Южно-Курильская   | 1882                          | 132   | 0,3   | –     | –      | –    | 2014   | 24       | 94    | 0,06  | –     | –      | –    | 118    | –98,7  | –28,8   | –80,0   | –        | –      | –       | –94,1   |
| Всего   | 34191                         | 8556  | 1357  | 711   | –      | 12   | 44827  | 5235     | 11244 | 1118  | 311   | –      | 14   | 17922  | –84,7  | +31,4   | –17,6   | –56,3    | –      | +16,7   | –60,0   |
| Итого   | 478089                        | 41837 | 35791 | 8006  | 321    | 42   | 564085 | 222403   | 55510 | 42726 | 9512  | 235    | 42   | 330428 | –53,5  | +32,7   | +19,4   | +18,8    | –26,8  | 0       | –41,4   |

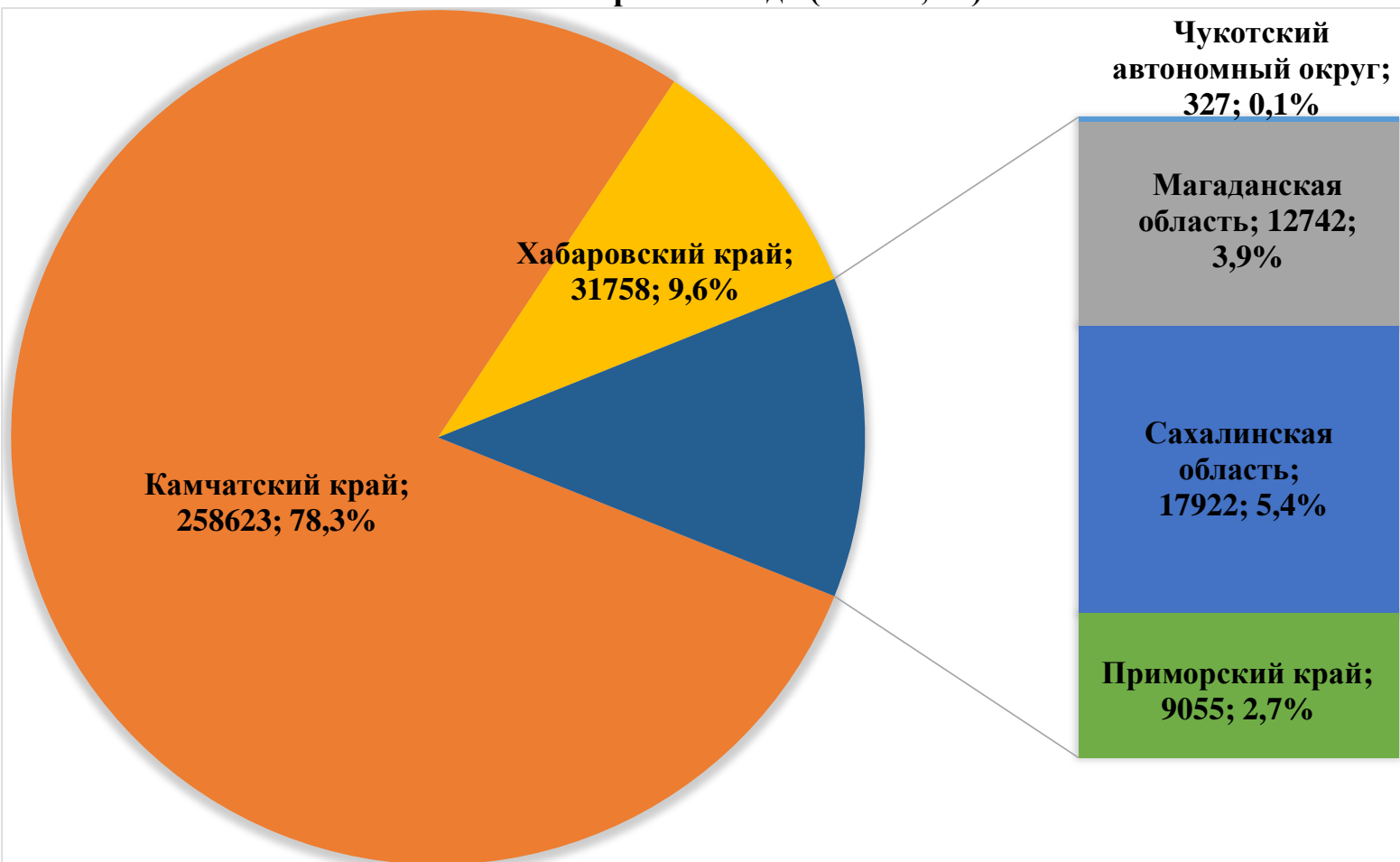
**Прогноз, вылов и отклонение от прогноза вылова  
тихоокеанских лососей на Дальнем Востоке России на 18 сентября 2025 года**

| Зона (подзона)/промрайон  | Показатель/вид |       |       |       |        |      |        |             |       |       |       |        |      |        |                       |        |        |        |        |       |        |
|---|----------------|-------|-------|-------|--------|------|--------|-------------|-------|-------|-------|--------|------|--------|-----------------------|--------|--------|--------|--------|-------|--------|
|   | Прогноз, тонн  |       |       |       |        |      | ИТОГО  | Вылов, тонн |       |       |       |        |      | ИТОГО  | Δ вылов к прогнозу, % |        |        |        |        |       | ИТОГО  |
|   | горбуша        | кета  | нерка | кижуч | чавыча | сима |        | горбуша     | кета  | нерка | кижуч | чавыча | сима |        | горбуша               | кета   | нерка  | кижуч  | чавыча | сима  |        |
| <b>Чукотский АО</b>   |                |       |       |       |        |      |        |             |       |       |       |        |      |        |                       |        |        |        |        |       |        |
| Восточно-Сибирское море, зона Чукотское море, зона Чукотская, зона Западно-Беринговоморская | 350            | 515   | 459   | -     | -      | -    | 1324   | 17          | 36    | 274   | -     | -      | -    | 327    | -95,1                 | -93,0  | -40,3  | -      | -      | -     | -75,3  |
| <b>Камчатский край</b>  |                |       |       |       |        |      |        |             |       |       |       |        |      |        |                       |        |        |        |        |       |        |
| Западно-Беринговоморская  | 100            | 30    | 300   | 20    | -      | -    | 450    | 3           | 1     | 0,8   | -     | -      | -    | 5      | -97,0                 | -96,7  | -99,7  | -      | -      | -     | -98,9  |
| Карагинская   | 71000          | 6500  | 1500  | 300   | 80     | -    | 79380  | 81657       | 6436  | 2941  | 402   | 15     | -    | 91451  | +15,0                 | -1,0   | +96,1  | +34,0  | -81,3  | -     | +15,2  |
| Петропавловско-Командорская   | 1500           | 2000  | 4000  | 1600  | 410    | -    | 9510   | 619         | 3005  | 3949  | 1368  | 157    | -    | 9098   | -58,7                 | +50,3  | -1,3   | -14,5  | -61,7  | -     | -4,3   |
| Западно-Камчатская  | 42600          | 6400  | 1800  | 2500  | 20     | 15   | 53335  | 50299       | 6332  | 3940  | 4190  | 18     | 3    | 64782  | +18,1                 | -1,1   | +118,9 | +67,6  | -10,0  | -80,0 | +21,5  |
| Камчатско-Курильская  | 28400          | 4000  | 21600 | 2500  | 50     | 25   | 56575  | 52354       | 7927  | 30393 | 2558  | 45     | 10   | 93287  | +84,3                 | +98,2  | +40,7  | +2,3   | -10,0  | -60,0 | +64,9  |
| Всего   | 143600         | 18930 | 29200 | 6920  | 560    | 40   | 199250 | 184932      | 23701 | 41224 | 8518  | 235    | 13   | 258623 | +28,8                 | +25,2  | +41,2  | +23,1  | -58,0  | -67,5 | +29,8  |
| <b>Магаданская область</b>  |                |       |       |       |        |      |        |             |       |       |       |        |      |        |                       |        |        |        |        |       |        |
| Материковое побережье Охотского моря (Северо-Охотоморская и Западно-Камчатская подзоны)     | 7800           | 1770  | 50    | 220   | -      | -    | 9840   | 10140       | 2424  | 20    | 158   | -      | -    | 12742  | +30,0                 | +36,9  | -60,0  | -28,2  | -      | -     | +29,5  |
| Гижигинская группа рек  | -              | -     | -     | -     | -      | -    | -      | 6524        | 1022  | 13    | 0,5   | -      | -    | 7560   | -                     | -      | -      | -      | -      | -     | -      |
| Ямская группа рек   | -              | -     | -     | -     | -      | -    | -      | 1269        | 760   | 0,3   | 26    | -      | -    | 2055   | -                     | -      | -      | -      | -      | -     | -      |
| Ольская группа рек  | -              | -     | -     | -     | -      | -    | -      | 1369        | 74    | 6     | 12    | -      | -    | 1461   | -                     | -      | -      | -      | -      | -     | -      |
| Тауйская группа рек   | -              | -     | -     | -     | -      | -    | -      | 977         | 569   | 0,7   | 119   | -      | -    | 1666   | -                     | -      | -      | -      | -      | -     | -      |
| <b>Хабаровский край</b>   |                |       |       |       |        |      |        |             |       |       |       |        |      |        |                       |        |        |        |        |       |        |
| Материковое побережье Охотского моря (Северо-Охотоморская подзона)                          | 6000           | 13700 | 200   | 700   | -      | -    | 20600  | 2420        | 10167 | 90    | 525   | -      | -    | 13202  | -59,7                 | -25,8  | -55,0  | -25,0  | -      | -     | -35,9  |
| Охотский район  | -              | -     | -     | -     | -      | -    | -      | 880         | 6423  | 88    | 523   | -      | -    | 7914   | -                     | -      | -      | -      | -      | -     | -      |
| Аяно-Майский район  | -              | -     | -     | -     | -      | -    | -      | 252         | 458   | 2     | 2     | -      | -    | 714    | -                     | -      | -      | -      | -      | -     | -      |
| Тугуро-Чумиканский район зал. Сахалинский   | -              | -     | -     | -     | -      | -    | -      | 546         | 1879  | -     | -     | -      | -    | 2425   | -                     | -      | -      | -      | -      | -     | -      |
| р. Амур и Амурский лиман  | 1000           | 12069 | -     | -     | -      | -    | 13069  | 46          | 7686  | -     | -     | -      | -    | 7732   | -95,4                 | -36,3  | -      | -      | -      | -     | -40,8  |
| Северное Приморье   | 2500           | 200   | -     | -     | -      | 10,0 | 2710   | 10787       | 34    | -     | -     | -      | 4    | 10825  | +331,5                | -83,0  | -      | -      | -      | -60,0 | +299,4 |
| Всего   | 9500           | 25969 | 200   | 700   | -      | 10,0 | 36379  | 13253       | 17887 | 90    | 525   | -      | 4    | 31759  | +39,5                 | -31,1  | -55,0  | -25,0  | -      | -60,0 | -12,7  |
| <b>Приморский край</b>  |                |       |       |       |        |      |        |             |       |       |       |        |      |        |                       |        |        |        |        |       |        |
| Южное Приморье  | 2000           | 650   | -     | -     | -      | 63   | 2713   | 8826        | 218   | -     | -     | -      | 11   | 9055   | +341,3                | -66,5  | -      | -      | -      | -82,5 | +233,8 |
| <b>Сахалинская область</b>  |                |       |       |       |        |      |        |             |       |       |       |        |      |        |                       |        |        |        |        |       |        |
| Северо-западный Сахалин   | 800            | 1932  | -     | -     | -      | -    | 2732   | 287         | 1242  | -     | -     | -      | -    | 1529   | -64,1                 | -35,7  | -      | -      | -      | -     | -44,0  |
| Юго-западный Сахалин  | 120            | 965   | -     | -     | -      | 22   | 1107   | 3           | 113   | -     | -     | -      | 1    | 117    | -97,5                 | -88,3  | -      | -      | -      | -95,5 | -89,4  |
| Восточно-Сахалинская  | 21200          | 19100 | -     | 27    | -      | 52   | 40379  | 3546        | 8641  | -     | 0,8   | -      | 13   | 12201  | -83,3                 | -54,8  | -      | -97,0  | -      | -75,0 | -69,8  |
| Камчатско-Курильская  | 2500           | 1450  | 1200  | 350   | -      | -    | 5500   | 144         | 161   | 132   | 25    | -      | -    | 462    | -94,2                 | -88,9  | -89,0  | -92,9  | -      | -     | -91,6  |
| Северо-Курильская   | 500            | 250   | 200   | 50    | -      | -    | 1000   | 1231        | 993   | 986   | 285   | -      | -    | 3495   | +146,2                | +297,2 | +393,0 | +470,0 | -      | -     | +249,5 |
| Южно-Курильская   | 763            | 10700 | 12    | -     | -      | 1    | 11476  | 24          | 94    | 0,06  | -     | -      | -    | 118    | -96,9                 | -99,1  | -99,5  | -      | -      | -100  | -99,0  |
| Всего   | 25883          | 34397 | 1412  | 427   | -      | 75   | 62194  | 5235        | 11244 | 1118  | 311   | -      | 14   | 17922  | -79,8                 | -67,3  | -20,8  | -27,2  | -      | -81,3 | -71,2  |
| Итого   | 189133         | 82231 | 31321 | 8267  | 560    | 188  | 311700 | 222403      | 55510 | 42726 | 9512  | 235    | 42   | 330428 | +17,6                 | -32,5  | +36,4  | +15,1  | -58,0  | -77,7 | +6,0   |

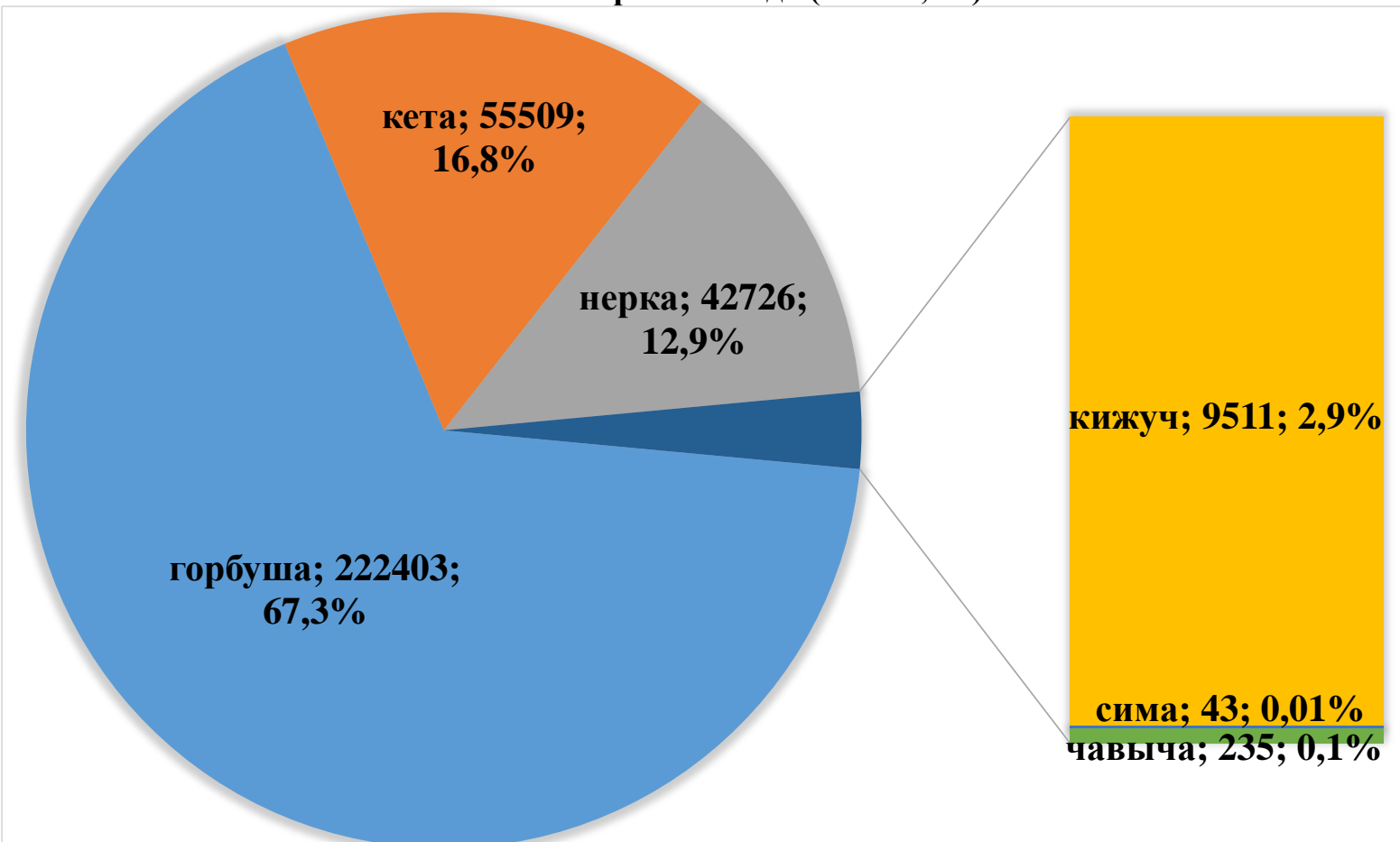
## Корректировка прогнозируемого вылова тихоокеанских лососей на Дальнем Востоке России на 18 сентября 2025 года, тонн

| Район промысла   | Прогнозируемый вылов |       |       |       |      |        |        | Корректировка (количество, ед.) |            |           |          |      |        |             | Скорректированный прогноз вылова |       |       |       |      |        |        |
|--|----------------------|-------|-------|-------|------|--------|--------|---------------------------------|------------|-----------|----------|------|--------|-------------|----------------------------------|-------|-------|-------|------|--------|--------|
|  | горбуша              | кета  | нерка | кижуч | сима | чавыча | всего  | горбуша                         | кета       | нерка     | кижуч    | сима | чавыча | всего       | горбуша                          | кета  | нерка | кижуч | сима | чавыча | всего  |
| Чукотский автономный округ, в т.ч. Восточно-Сибирское море (в границах Чукотского автономного округа), зона Чукотское море, зона Чукотская, зона Западно-Берингоморская (в границах Чукотского автономного округа) | 350                  | 515   | 459   | –     | –    | –      | 1324   | –                               | –          | –         | –        | –    | –      | –           | 350                              | 515   | 459   | –     | –    | –      | 1324   |
| Побережье восточной Камчатки   | 72600                | 8530  | 5800  | 1920  | –    | 490    | 89340  | 19000 (1)                       | 3000 (3)   | 2300 (3)  | 1400 (2) | –    | –      | 25700 (9)   | 91600                            | 11530 | 8100  | 3320  | –    | 490    | 115040 |
| Зона Западно-Берингоморская (в границах Камчатского края)  | 100                  | 30    | 300   | 20    | –    | –      | 450    | –                               | –          | –         | –        | –    | –      | 100         | 30                               | 300   | 20    | –     | –    | 450    |        |
| Карагинская подзона  | 71000                | 6500  | 1500  | 300   | –    | 80     | 79380  | 19000 (1)                       | 1000 (1)   | 1600 (2)  | 400 (1)  | –    | –      | 22000 (5)   | 90000                            | 7500  | 3100  | 700   | –    | 80     | 101380 |
| Петропавловско-Командорская подзона  | 1500                 | 2000  | 4000  | 1600  | –    | 410    | 9510   | –                               | 2000 (2)   | 700 (1)   | 1000 (1) | –    | –      | 3700 (4)    | 1500                             | 4000  | 4700  | 2600  | –    | 410    | 13210  |
| Побережье западной Камчатки  | 71000                | 10400 | 23400 | 5000  | 10   | 70     | 109910 | 49000 (2)                       | 4600 (2)   | 14600 (4) | 3000 (2) | –    | –      | 71200 (10)  | 120000                           | 15000 | 38000 | 8000  | 10   | 70     | 181110 |
| Западно-Камчатская подзона (в границах Камчатского края)   | 42600                | 6400  | 1800  | 2500  | 4    | 20     | 53335  | 24500 (1)                       | 2300 (1)   | 3200 (2)  | 1500 (1) | –    | –      | 31500 (5)   | 67100                            | 8700  | 5000  | 4000  | 4    | 20     | 84835  |
| Камчатско-Курильская подзона (в границах Камчатского края)   | 28400                | 4000  | 21600 | 2500  | 6    | 50     | 56575  | 24500 (1)                       | 2300 (1)   | 11400 (2) | 1500 (1) | –    | –      | 39700 (5)   | 52900                            | 6300  | 33000 | 4000  | 6    | 50     | 96275  |
| Материковое побережье Охотского моря   | 13800                | 15470 | 250   | 920   | –    | –      | 30440  | 8500 (2)                        | 1280 (2)   | –         | –        | –    | –      | 9780 (4)    | 22300                            | 16750 | 250   | 920   | –    | –      | 40220  |
| Магаданская область (Северо-Охотоморская и Западно-Камчатская подзоны)   | 7800                 | 1770  | 50    | 220   | –    | –      | 9840   | 8500 (2)                        | 1280 (2)   | –         | –        | –    | –      | 9780 (4)    | 16300                            | 3050  | 50    | 220   | –    | –      | 19620  |
| Хабаровский край (Северо-Охотоморская подзона)   | 6000                 | 13700 | 200   | 700   | –    | –      | 20600  | –                               | –          | –         | –        | –    | –      | –           | 6000                             | 13700 | 200   | 700   | –    | –      | 20600  |
| р. Амур и Амурский лиман   | 1000                 | 12069 | –     | –     | –    | –      | 13069  | –                               | 2000 (1)   | –         | –        | –    | –      | 2000 (1)    | 1000                             | 14069 | –     | –     | –    | –      | 15069  |
| Подзона Приморье   | 4500                 | 850   | –     | –     | 73   | –      | 5423   | 25506 (4)                       | 150 (1)    | –         | –        | –    | –      | 25656 (5)   | 30006                            | 1000  | –     | –     | 73   | –      | 31079  |
| в т.ч. Хабаровский край  | 2500                 | 200   | –     | –     | 10   | –      | 2710   | 12506 (2)                       | –          | –         | –        | –    | –      | 12506 (2)   | 15006                            | 200   | –     | –     | 10   | –      | 15216  |
| в т.ч. Приморский край   | 2000                 | 650   | –     | –     | 63   | –      | 2713   | 13000 (2)                       | 150 (1)    | –         | –        | –    | –      | 13150 (3)   | 15000                            | 800   | –     | –     | 63   | –      | 15863  |
| Побережье западного Сахалина   | 920                  | 2897  | –     | –     | 22   | –      | 3839   | –                               | 275 (1)    | –         | –        | –    | –      | 275 (1)     | 920                              | 3172  | –     | –     | 22   | –      | 4114   |
| в т.ч. северо-западный Сахалин   | 800                  | 1932  | –     | –     | –    | –      | 2732   | –                               | –          | –         | –        | –    | –      | 800         | 1932                             | –     | –     | –     | –    | –      | 2732   |
| в т.ч. юго-западный Сахалин  | 120                  | 965   | –     | –     | 22   | –      | 1107   | –                               | 275 (1)    | –         | –        | –    | –      | 120         | 1240                             | –     | –     | 22    | –    | –      | 1382   |
| Восточно-Сахалинская подзона   | 21200                | 19100 | –     | 27    | 52   | –      | 40379  | –                               | –          | –         | –        | –    | –      | –           | 21200                            | 19100 | –     | 27    | 52   | –      | 40379  |
| Северные Курилы  | 3000                 | 1700  | 1400  | 400   | –    | –      | 6500   | –                               | –          | 500 (1)   | 300 (1)  | –    | –      | 800 (2)     | 3000                             | 1700  | 1900  | 700   | –    | –      | 7300   |
| Камчатско-Курильская подзона (в границах Сахалинской области)  | 2500                 | 1450  | 1200  | 350   | –    | –      | 5500   | –                               | –          | –         | –        | –    | –      | –           | 2500                             | 1450  | 1200  | 350   | –    | –      | 5500   |
| Зона Северо-Курильская   | 500                  | 250   | 200   | 50    | –    | –      | 1000   | –                               | –          | 500 (1)   | 300 (1)  | –    | –      | 800 (2)     | 500                              | 250   | 700   | 350   | –    | –      | 1800   |
| Зона Южно-Курильская   | 763                  | 10700 | 12    | –     | 1    | –      | 11476  | –                               | –          | –         | –        | –    | –      | –           | 763                              | 10700 | 12    | –     | 1    | –      | 11476  |
| <b>ИТОГО</b>   | 189133               | 82231 | 31321 | 8267  | 188  | 560    | 311700 | 102006 (9)                      | 11305 (10) | 17400 (8) | 4700 (5) | –    | –      | 135411 (32) | 291139                           | 93536 | 48721 | 12967 | 158  | 560    | 447111 |
| Δ Прогнозируемый вылов – Скорректированный прогноз вылова, %   |                      |       |       |       |      |        |        |                                 |            |           |          |      |        |             | +53,9                            | +13,7 | +55,6 | +56,9 | –    | –      | +43,4  |

**Вылов тихоокеанских лососей по дальневосточным субъектам России  
на 18 сентября 2025 года (тонны; %)**



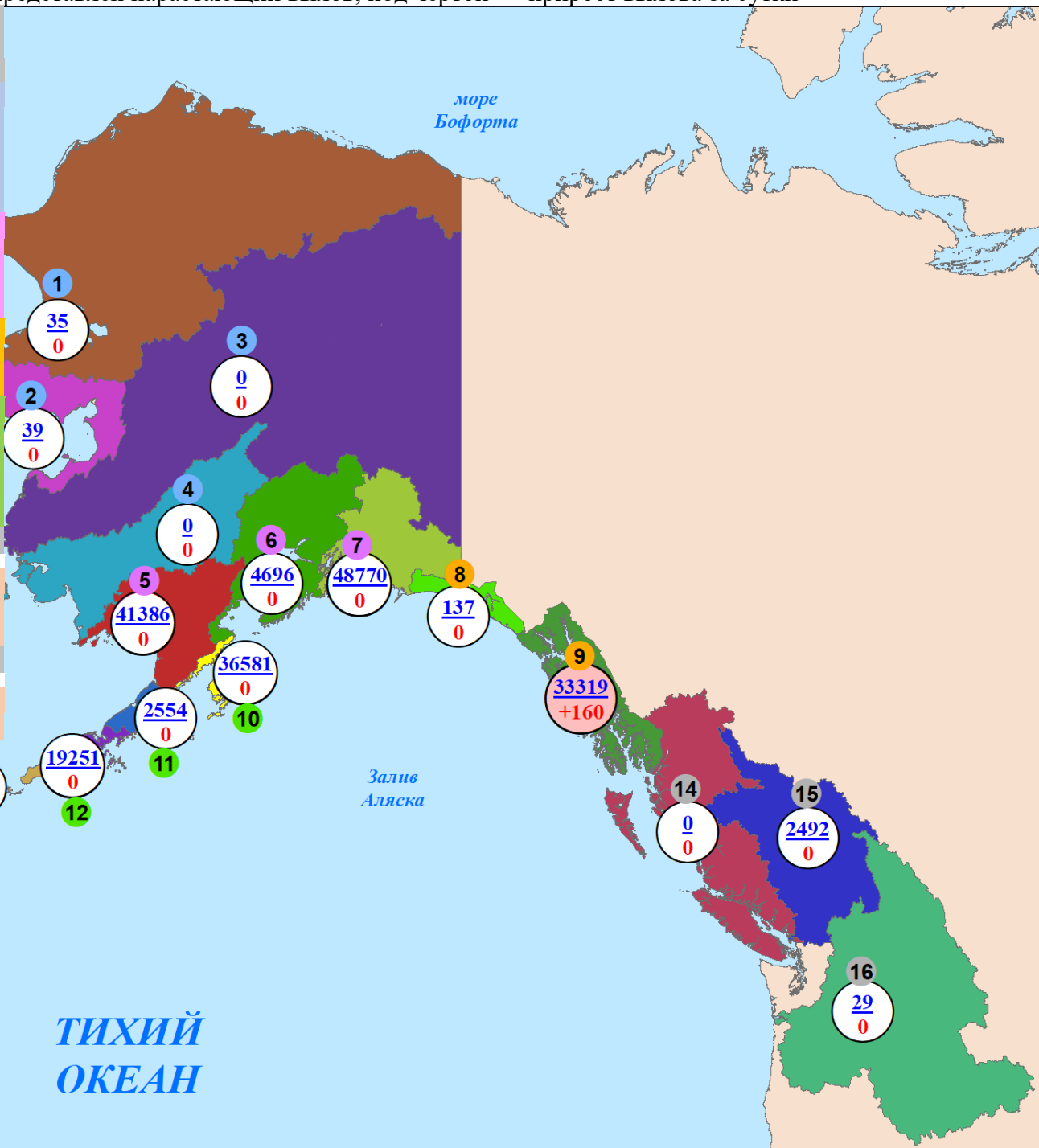
**Повидовой вылов тихоокеанских лососей на Дальнем Востоке России  
на 18 сентября 2025 года (тонны; %)**



# Нарастающий коммерческий вылов тихоокеанских лососей на северо-западе Северной Америки на 18 сентября 2025 года, включительно, тыс. рыб

Примечание: цифрами в кругах над чертой представлен нарастающий вылов, под чертой — прирост вылова за сутки

| Регион                             | Виды          |              |              |             |            | Итого         |
|------------------------------------|---------------|--------------|--------------|-------------|------------|---------------|
|                                    | горбуша       | кета         | нерка        | кижуч       | чавыча     |               |
| <b>Аляска, США</b>                 |               |              |              |             |            |               |
| <b>Арктика — Юкон — Кускоквим</b>  |               |              |              |             |            |               |
| 1. зал. Коцебу                     | —             | 35           | —            | —           | —          | 35            |
| 2. зал. Нортон                     | —             | 6            | 1            | 32          | —          | 39            |
| 3. р. Юкон                         | —             | —            | —            | —           | —          | —             |
| 4. р. Кускоквим                    | —             | —            | —            | —           | —          | —             |
| <b>Центральная Аляска</b>          |               |              |              |             |            |               |
| 5. Бристольский залив              | —             | 511          | 40856        | 17          | 2          | 41386         |
| 6. зал. Кука                       | 418           | 111          | 4058         | 109         | —          | 4696          |
| 7. зал. Принца Уильяма             | 42581         | 4613         | 1217         | 354         | 5          | 48770         |
| <b>Юго-Восточная Аляска</b>        |               |              |              |             |            |               |
| 8. зал. Якутат                     | 11            | 58           | 65           | 1           | 2          | 137           |
| 9. юго-восток                      | 20330         | 10999        | 659          | 1187        | 144        | 33319         |
| <b>Западная Аляска</b>             |               |              |              |             |            |               |
| 10. о. Кодьяк                      | 33993         | 744          | 1524         | 319         | 1          | 36581         |
| 11. оз. Чигник                     | 1607          | 75           | 831          | 39          | 2          | 2554          |
| 12. п-ов Аляска                    | 14682         | 1388         | 2908         | 258         | 15         | 19251         |
| 13. Алеутские о-ва                 | —             | —            | —            | —           | —          | —             |
| <b>Всего</b>                       | <b>113622</b> | <b>18540</b> | <b>52119</b> | <b>2316</b> | <b>171</b> | <b>186768</b> |
| <b>Британская Колумбия, Канада</b> |               |              |              |             |            |               |
| 14. без р. Фрейзер                 | —             | —            | —            | —           | —          | —             |
| 15. р. Фрейзер                     | 1250          | —            | 1242         | —           | —          | 2492          |
| <b>Всего</b>                       | <b>1250</b>   | <b>—</b>     | <b>1242</b>  | <b>—</b>    | <b>—</b>   | <b>2492</b>   |
| <b>р. Колумбия, США</b>            |               |              |              |             |            |               |
| 16. р. Колумбия                    | —             | —            | 0,026        | 3,290       | 26,047     | 29,363        |



**ТИХИЙ  
ОКЕАН**

**Вылов тихоокеанских лососей в промысловых районах Аляски  
на 18 сентября в 2025 году в сравнении с 2024 (для горбуши — 2023) годом, тонн**

| Регион                           | Показатель/вид                |              |              |             |            |               |               |              |              |             |            |               |  |             |             |              |             |              |
|----------------------------------|-------------------------------|--------------|--------------|-------------|------------|---------------|---------------|--------------|--------------|-------------|------------|---------------|--|-------------|-------------|--------------|-------------|--------------|
|                                  | 2024 (для горбуши – 2023) год |              |              |             |            | ИТОГО         | 2025 год      |              |              |             |            | ИТОГО         | Δ 2025 к 2024 (для горбуши — 2023) году, % |             |             |              |             | ИТОГО        |
|                                  | горбуша                       | кета         | нерка        | кижуч       | чавыча     |               | горбуша       | кета         | нерка        | кижуч       | чавыча     |               | горбуша                                    | кета        | нерка       | кижуч        | чавыча      |              |
| Район Арктический-Юкон-Кускокуим | 4                             | 156          | –            | 5           | –          | 165           | –             | 41           | 1            | 32          | –          | 74            | –100                                       | –73,7       | +100        | +540,0       | –           | –55,2        |
| Бристольский залив               | 2                             | 253          | 39388        | 11          | 5          | 39659         | –             | 511          | 40856        | 17          | 2          | 41386         | –100                                       | +102,0      | +3,7        | +54,5        | –60,0       | +4,4         |
| Залив Кука                       | 2604                          | 155          | 1855         | 88          | –          | 4702          | 418           | 111          | 4058         | 109         | –          | 4696          | –83,9                                      | –28,4       | +118,8      | +23,9        | –           | –0,1         |
| Залив Принца Уильяма             | 56296                         | 4885         | 1917         | 139         | 8          | 63245         | 42581         | 4613         | 1217         | 354         | 5          | 48770         | –24,4                                      | –5,6        | –36,5       | +154,7       | –37,5       | –22,9        |
| Юго-Восток                       | 46969                         | 12826        | 838          | 1311        | 156        | 62100         | 20341         | 11057        | 724          | 1188        | 146        | 33456         | –56,7                                      | –13,8       | –13,6       | –9,4         | –6,4        | –46,1        |
| о. Кодьяк                        | 24400                         | 878          | 2303         | 230         | 9          | 27820         | 33993         | 744          | 1524         | 319         | 1          | 36581         | +39,3                                      | –15,3       | –33,8       | +38,7        | –88,9       | +31,5        |
| оз. Чигник                       | 2087                          | 82           | 1070         | 38          | 2          | 3279          | 1607          | 75           | 831          | 39          | 2          | 2554          | –23,0                                      | –8,5        | –22,3       | +2,6         | –           | –22,1        |
| п-ов Аляска и Алеутские о-ва     | 15433                         | 1041         | 2845         | 182         | 8          | 19509         | 14682         | 1388         | 2908         | 258         | 15         | 19251         | –4,9                                       | +33,3       | +2,2        | +41,8        | +87,5       | –1,3         |
| <b>ИТОГО</b>                     | <b>147795</b>                 | <b>20276</b> | <b>50216</b> | <b>2004</b> | <b>188</b> | <b>220479</b> | <b>113622</b> | <b>18540</b> | <b>52119</b> | <b>2316</b> | <b>171</b> | <b>186768</b> | <b>–23,1</b>                               | <b>–8,6</b> | <b>+3,8</b> | <b>+15,6</b> | <b>–9,0</b> | <b>–15,3</b> |

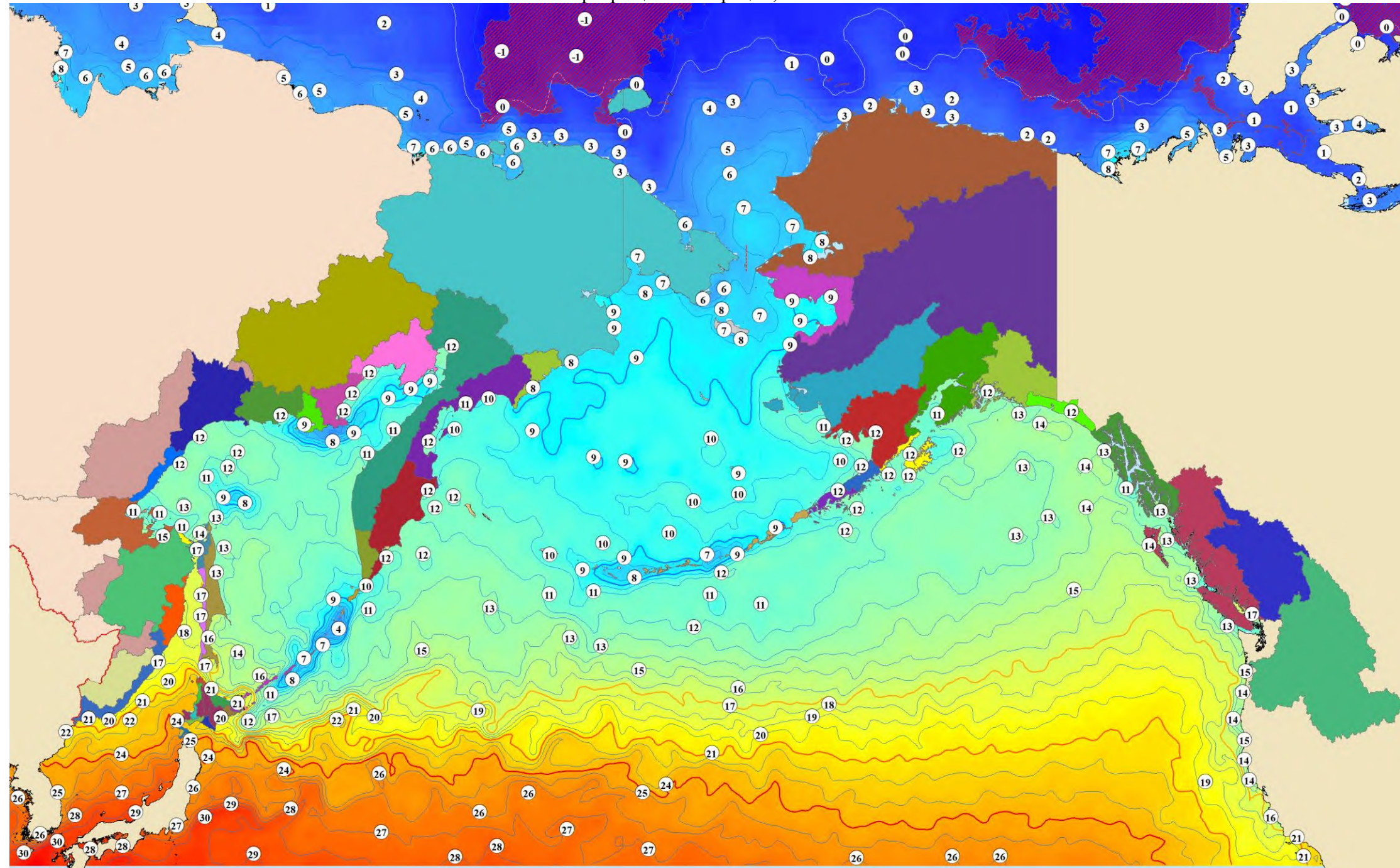
**Прогноз, вылов и отклонение от прогноза вылова  
тихоокеанских лососей в промысловых районах Аляски на 18 сентября 2025 года**

| Регион                           | Показатель/вид |              |              |             |            |               |               |              |              |             |            |               |                       |              |             |             |              |              |
|----------------------------------|----------------|--------------|--------------|-------------|------------|---------------|---------------|--------------|--------------|-------------|------------|---------------|-----------------------|--------------|-------------|-------------|--------------|--------------|
|                                  | Прогноз, тонн  |              |              |             |            | ИТОГО         | Вылов, тонн   |              |              |             |            | ИТОГО         | Δ вылов к прогнозу, % |              |             |             |              | ИТОГО        |
|                                  | горбуша        | кета         | нерка        | кижуч       | чавыча     |               | горбуша       | кета         | нерка        | кижуч       | чавыча     |               | горбуша               | кета         | нерка       | кижуч       | чавыча       |              |
| Район Арктический-Юкон-Кускокуим | 15             | 610          | –            | 18          | –          | 643           | –             | 41           | 1            | 32          | –          | 74            | –                     | –93,3        | –           | +77,8       | –            | –88,5        |
| Бристольский залив               | 10             | 331          | 36400        | 46          | 7          | 36794         | –             | 511          | 40856        | 17          | 2          | 41386         | –                     | +54,4        | +12,2       | –63,0       | –71,4        | +12,5        |
| Залив Кука                       | 1868           | 90           | 375          | 99          | –          | 2432          | 418           | 111          | 4058         | 109         | –          | 4696          | –77,6                 | +23,3        | +982,1      | +10,1       | –            | +93,1        |
| Залив Принца Уильяма             | 61931          | 2401         | 3271         | 294         | 6          | 67903         | 42581         | 4613         | 1217         | 354         | 5          | 48770         | –31,2                 | +92,1        | –62,8       | +20,4       | –16,7        | –28,2        |
| Юго-Восток                       | 29000          | 15496        | 886          | 1461        | 103        | 46946         | 20341         | 11057        | 724          | 1188        | 146        | 33456         | –29,9                 | –28,6        | –18,3       | –18,7       | +41,7        | –28,7        |
| о. Кодьяк                        | 31791          | 640          | 1575         | 202         | 8          | 34216         | 33993         | 744          | 1524         | 319         | 1          | 36581         | +6,9                  | +16,3        | –3,2        | +57,9       | –87,5        | +6,9         |
| оз. Чигник                       | 2995           | 57           | 757          | 49          | 4          | 3862          | 1607          | 75           | 831          | 39          | 2          | 2554          | –46,3                 | +31,6        | +9,8        | –20,4       | –50,0        | –33,9        |
| п-ов Аляска и Алеутские о-ва     | 10773          | 1193         | 4739         | 187         | 15         | 16907         | 14682         | 1388         | 2908         | 258         | 15         | 19251         | +36,3                 | +16,3        | –38,6       | +38,0       | –            | +13,9        |
| <b>ИТОГО</b>                     | <b>138382</b>  | <b>20818</b> | <b>52932</b> | <b>2356</b> | <b>144</b> | <b>214632</b> | <b>113622</b> | <b>18540</b> | <b>52119</b> | <b>2316</b> | <b>171</b> | <b>186768</b> | <b>–17,9</b>          | <b>–10,9</b> | <b>–1,5</b> | <b>–1,7</b> | <b>+18,8</b> | <b>–13,0</b> |

# Температура поверхности океана 17 сентября 2025 года, °C

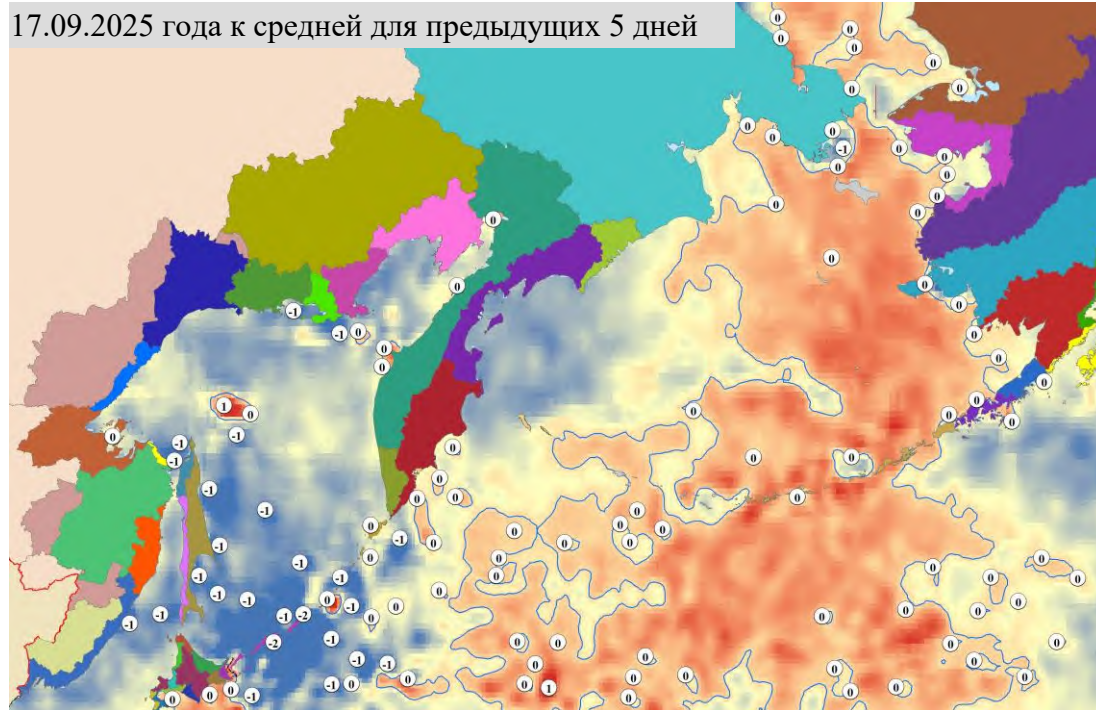
Примечание:  — ледовые поля

Неблагоприятные температуры для тихоокеанских лососей: 17°C и выше – снижение миграционной и пищедобывательной активности, 21°C и выше – прекращение миграции, 24°C и выше – гибель

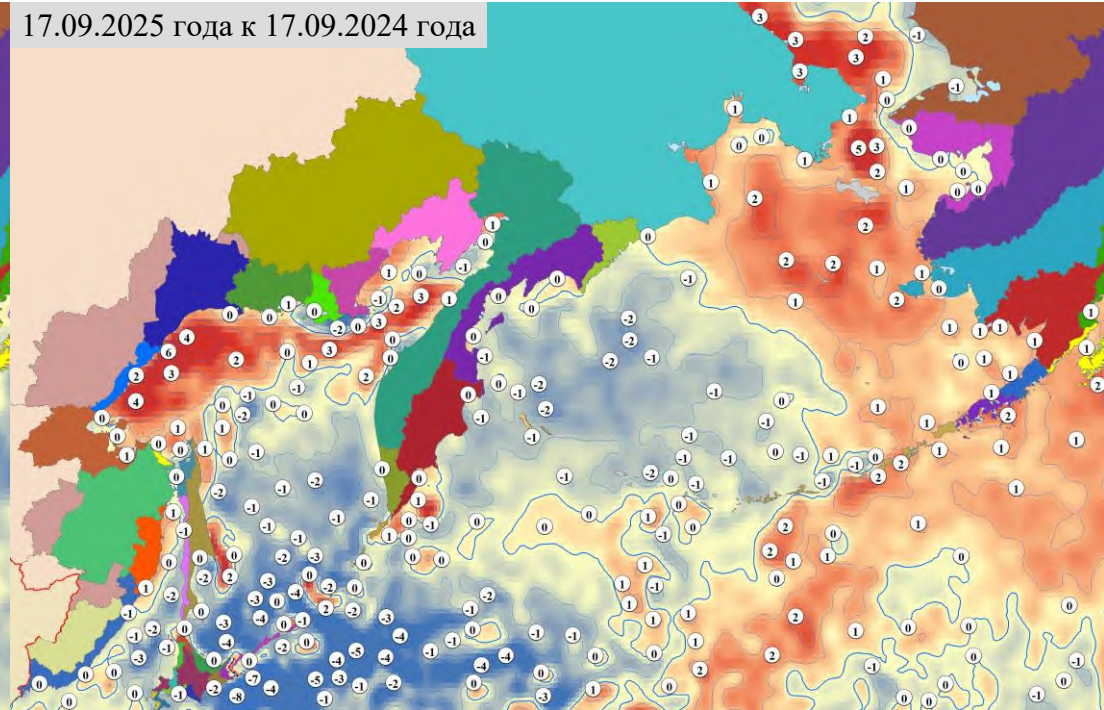


# Разница температуры поверхности океана, °С

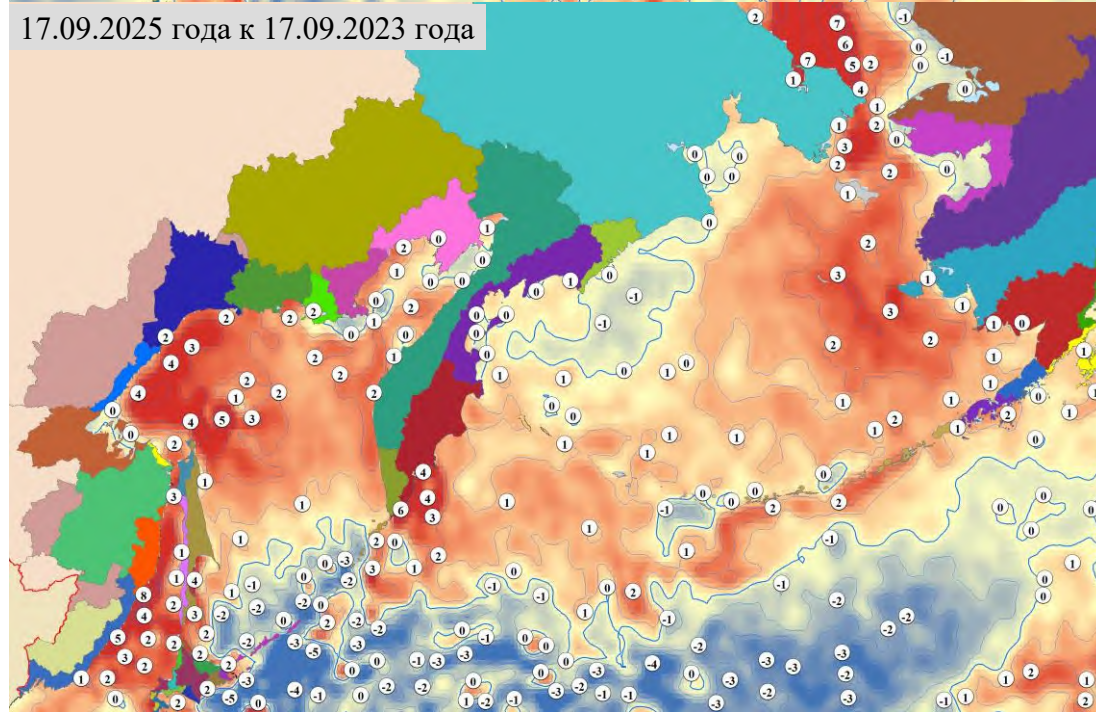
17.09.2025 года к средней для предыдущих 5 дней



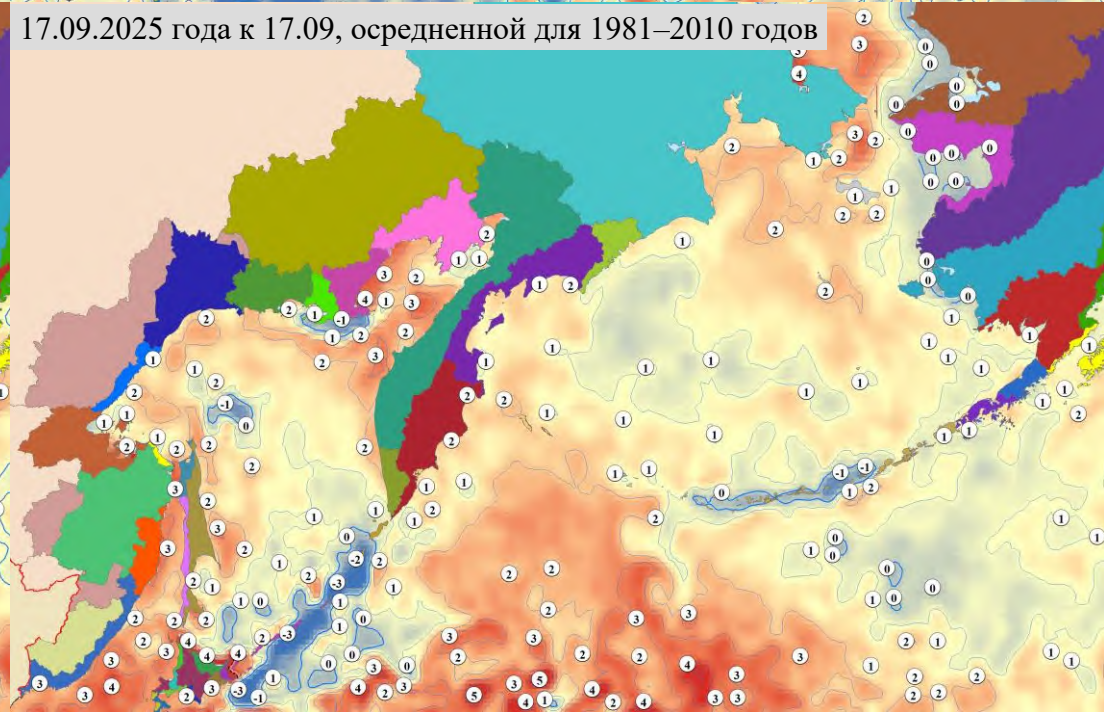
17.09.2025 года к 17.09.2024 года



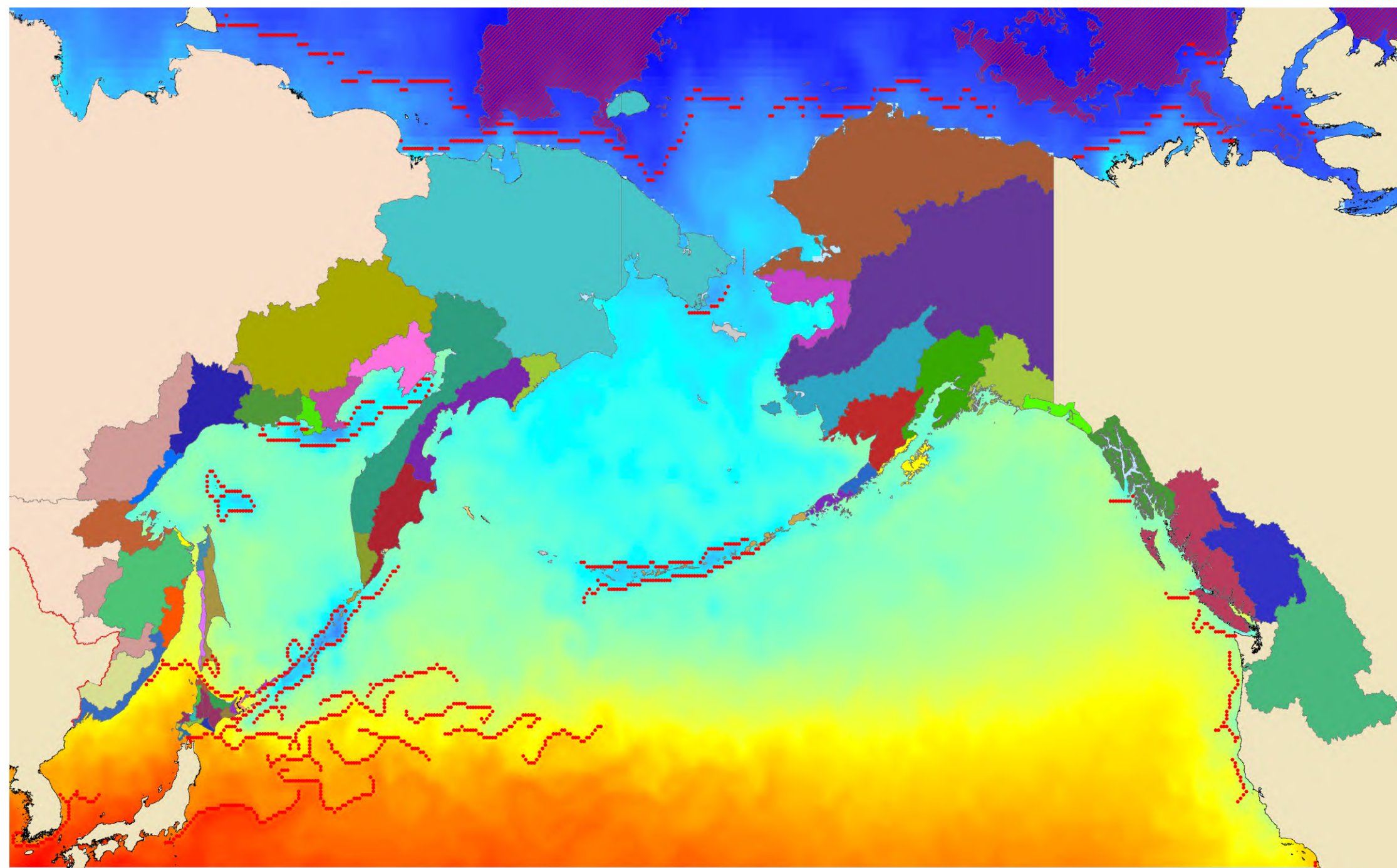
17.09.2025 года к 17.09.2023 года



17.09.2025 года к 17.09, осредненной для 1981–2010 годов

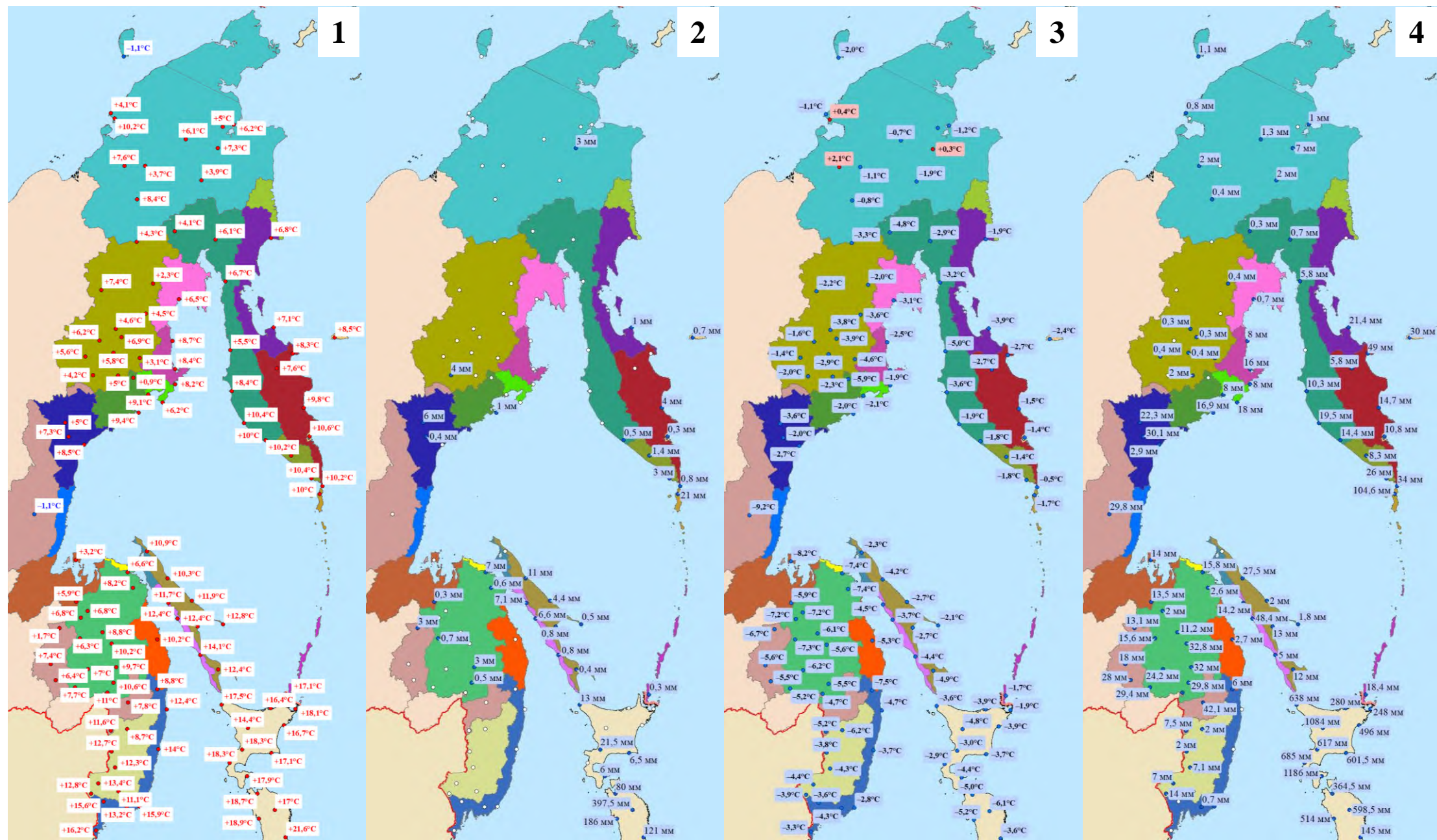


Фронтальные зоны (градиент  $1^{\circ}\text{C}$  и более) на 17 сентября 2025 года



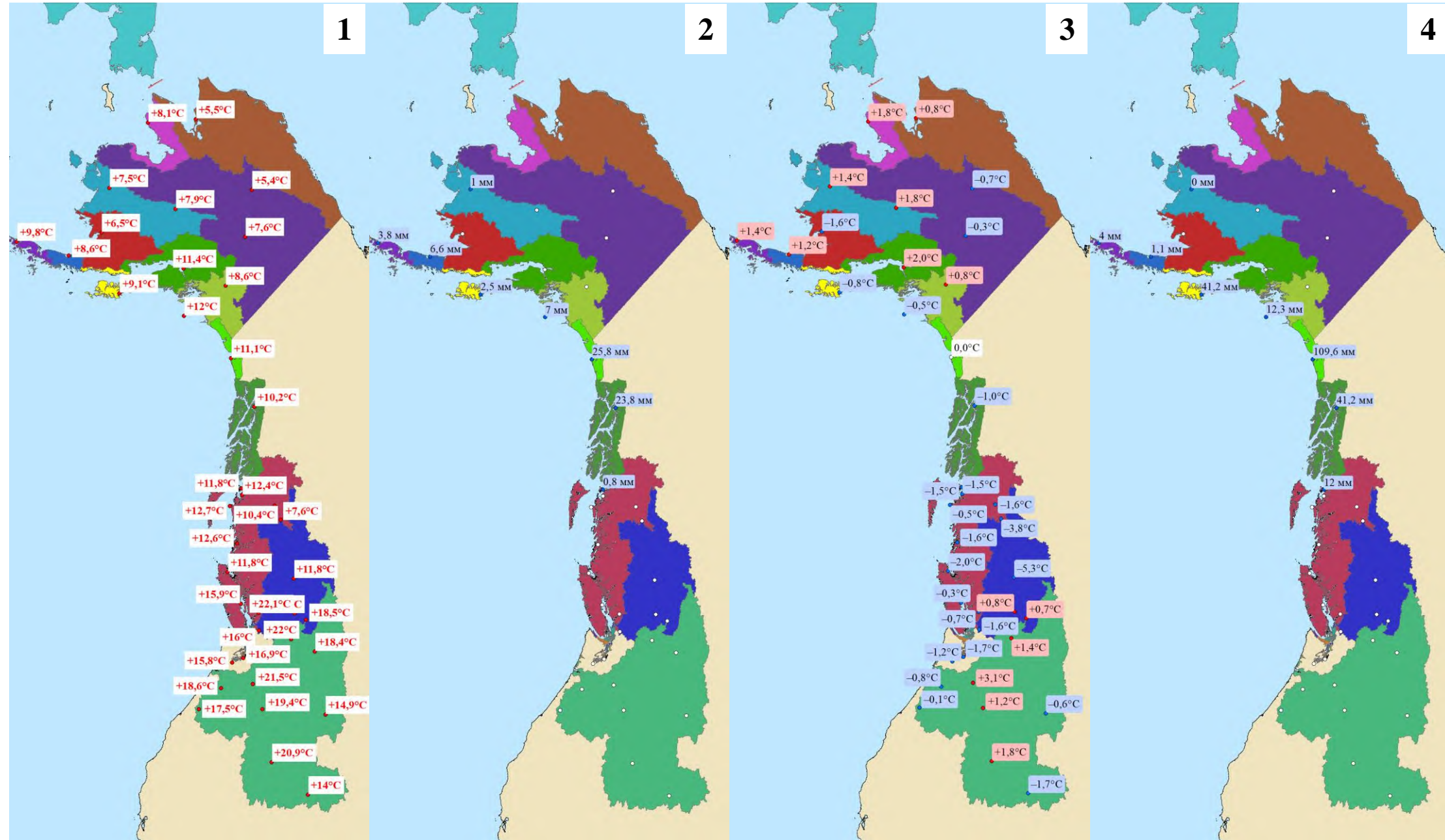
## Метеорологическая обстановка на Дальнем Востоке

Примечание: 1 — средняя температура воздуха 18 сентября 2025 года, 2 — уровень осадков 18 сентября 2025 года, 3 — разница между температурой воздуха 18 сентября 2025 года и осредненной температурой воздуха за 13–17 сентября 2025 года, 4 — сумма осадков за 13–17 сентября 2025 года

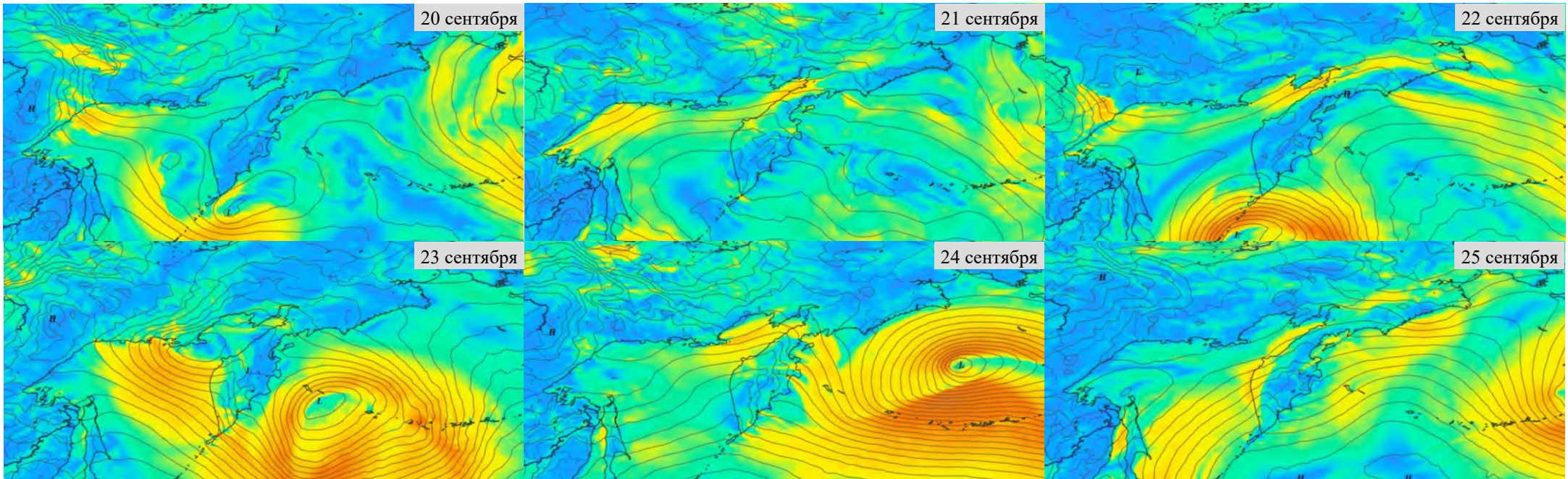


## Метеорологическая обстановка на северо-западе Северной Америки

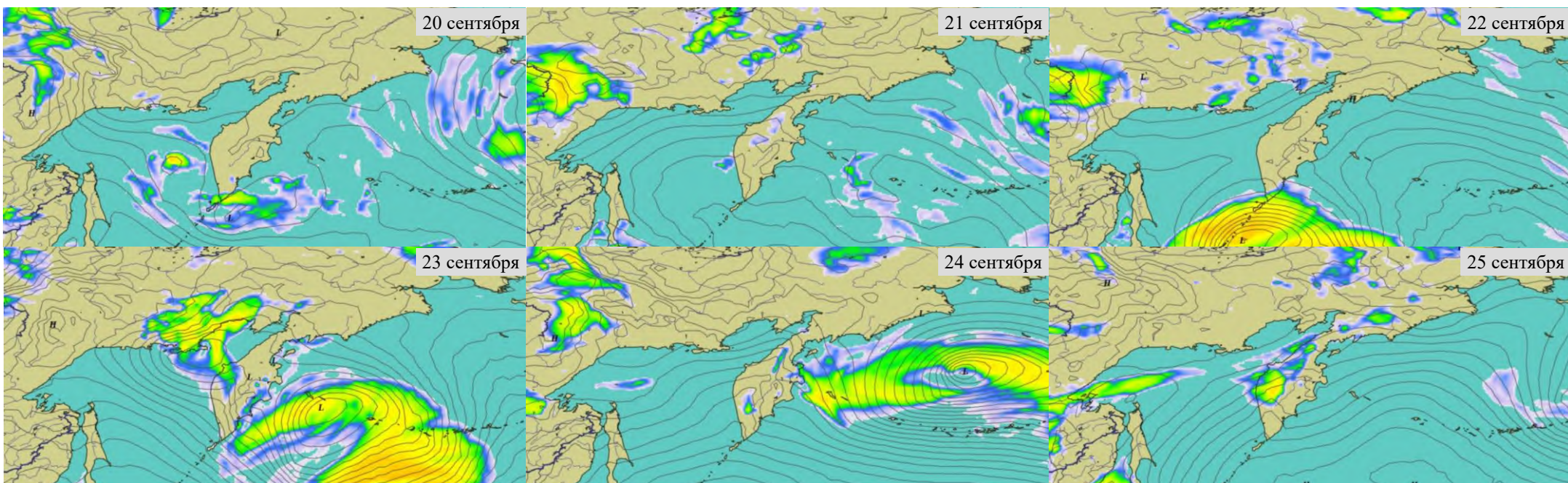
Примечание: 1 — средняя температура воздуха 18 сентября 2025 года, 2 — уровень осадков 18 сентября 2025 года, 3 — разница между температурой воздуха 18 сентября 2025 года и осредненной температурой воздуха за 13–17 сентября 2025 года, 4 — сумма осадков за 13–17 сентября 2025 года



## Прогноз ветровой активности на Дальнем Востоке России на 20–25 сентября 2025 года, м/с



## Прогноз осадков на Дальнем Востоке России на 20–25 сентября 2025 года, мм



**Прогноз температуры воздуха на Дальнем Востоке России  
на 20–25 сентября 2025 года, °С**

