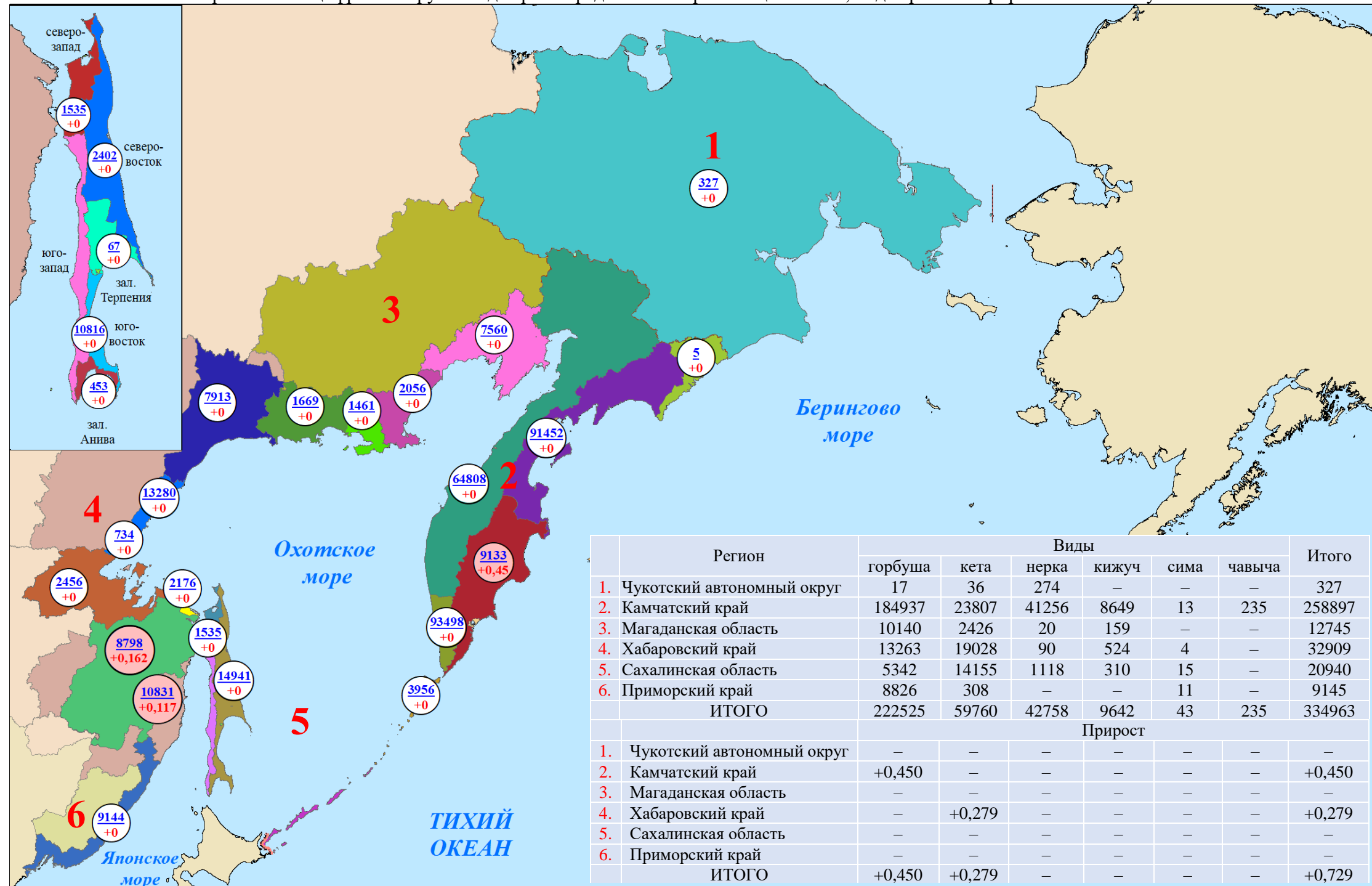


# Нарастающий вылов тихоокеанских лососей по промысловым районам Дальнего Востока России на 07 октября 2025 года, тонн

Примечание: цифрами в кругах над чертой представлен нарастающий вылов, под чертой — прирост вылова за сутки

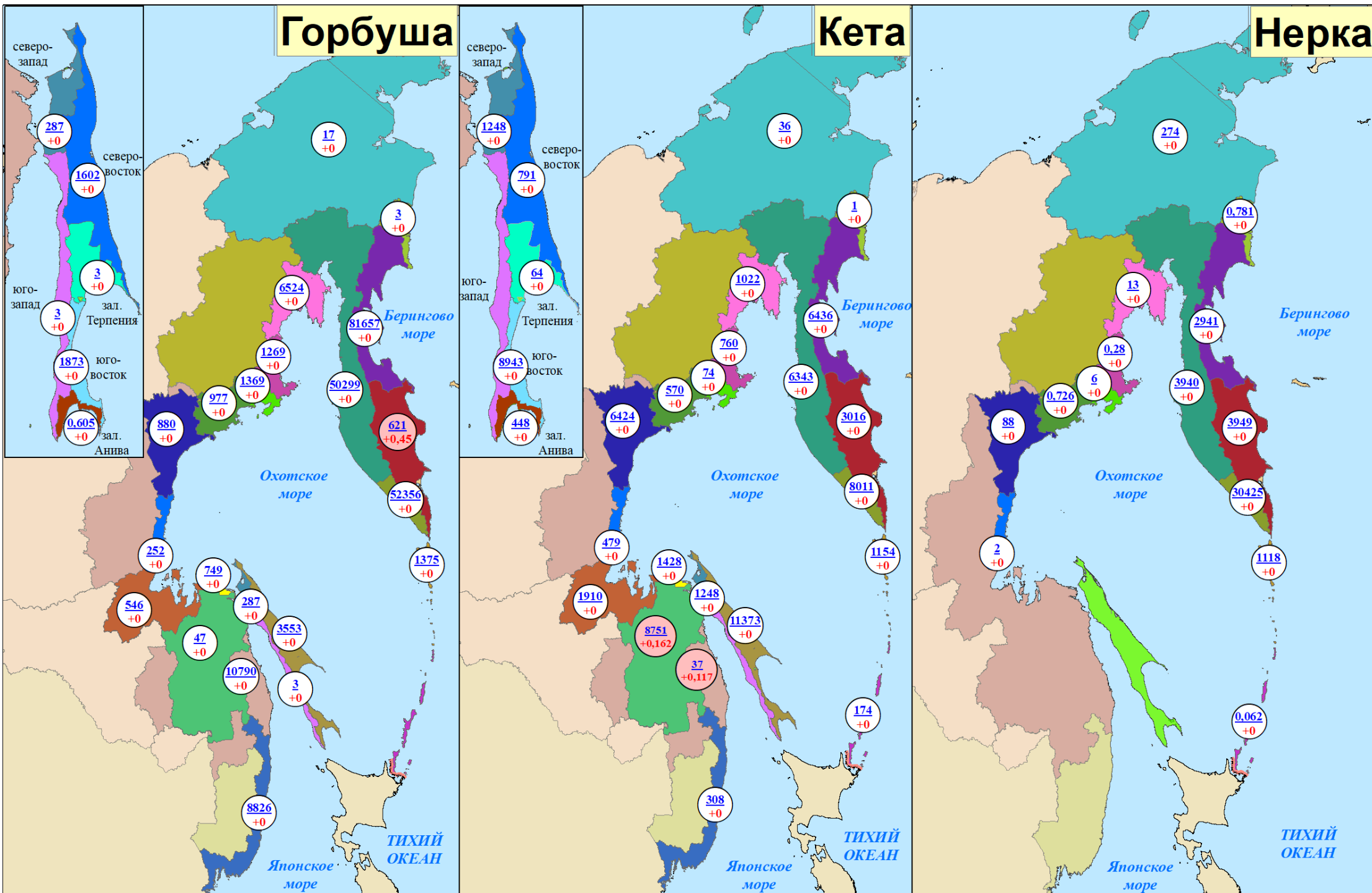


**Нарастающий вылов горбуши, кеты и нерки  
по промышленным районам Дальнего Востока России на 07 октября 2025 года, включительно, тонн**

**Горбуша**

**Кета**

**Нерка**

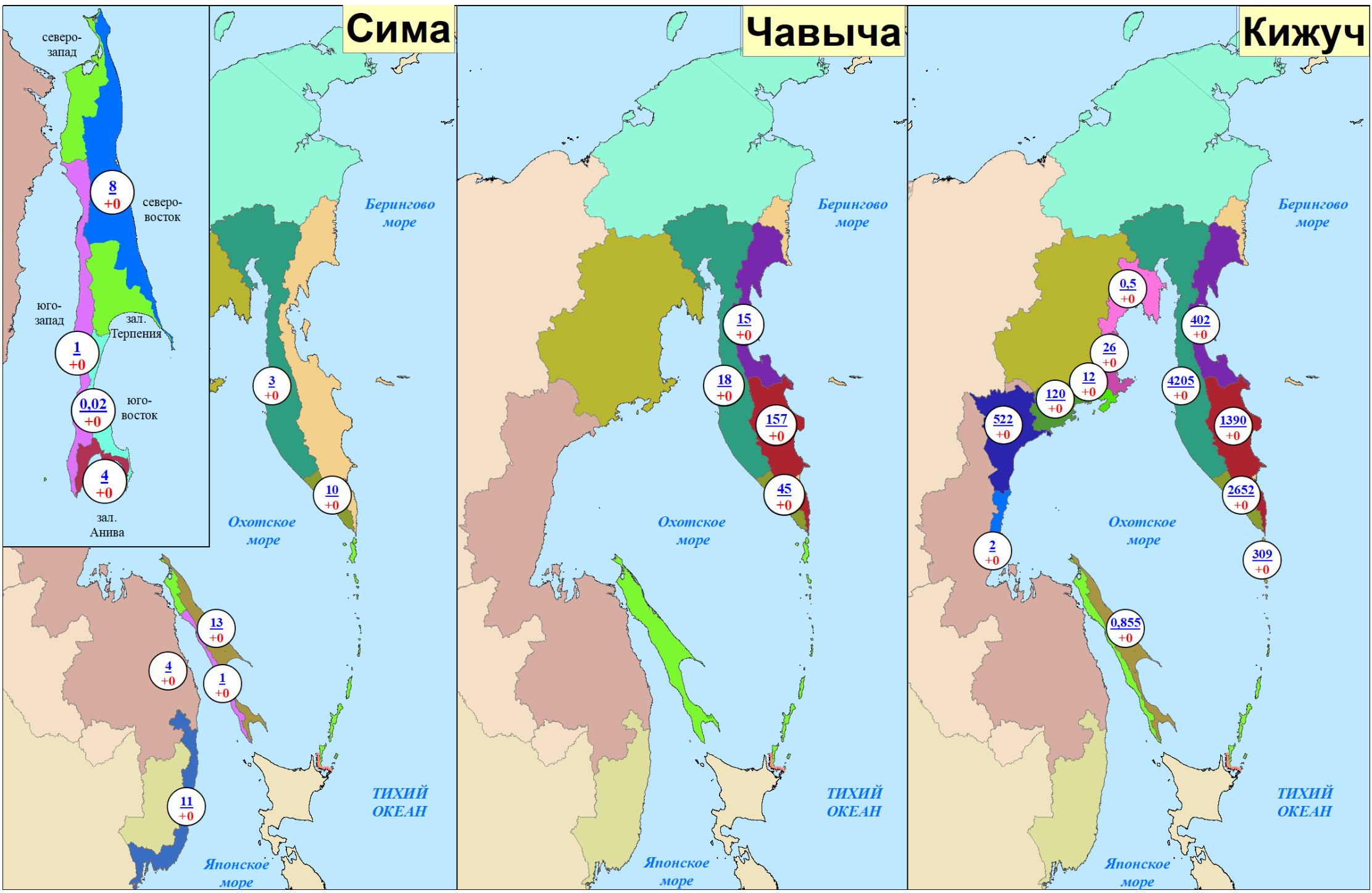


**Нарастающий вылов сима, чавычи и кижуча  
по промысловым районам Дальнего Востока России на 07 октября 2025 года, включительно, тонн**

**Сима**

**Чавыча**

**Кижуч**



**Вылов тихоокеанских лососей на Дальнем Востоке России  
на 07 октября в 2025 году в сравнении с 2024 (для горбуши — 2023) годом, тонн**

Зона (подзона)/промрайон	Год/вид																				
	2024 (для горбуши — 2023) год						ИТОГО	2025 год						ИТОГО	Разница 2025 к 2024 (для горбуши — 2023) году, %						ИТОГО
	горбуша	кета	нерка	кижуч	чавыча	сима		горбуша	кета	нерка	кижуч	чавыча	сима		горбуша	кета	нерка	кижуч	чавыча	сима	
<b>Чукотский АО</b>																					
Восточно-Сибирское море, зона Чукотское море, зона Чукотская, зона Западно-Берингоморская	242	67	237	–	–	–	546	17	36	274	–	–	–	327	–93,0	–46,3	+15,6	–	–	–	–40,1
<b>Камчатский край</b>																					
Западно-Берингоморская	89	10	118	6	–	–	223	3	1	0,8	–	–	–	5	–96,6	–90,0	–99,3	–100	–	–	–97,8
Карагинская	182499	3981	1578	123	30	–	188212	81657	6436	2941	402	15	–	91451	–55,3	+61,7	+86,4	+226,8	–50,0	–	–51,4
Петропавловско-Командорская	6291	1262	2338	1765	235	–	11891	621	3016	3949	1390	157	–	9133	–90,1	+139,0	+68,9	–21,2	–33,2	–	–23,2
Западно-Камчатская	153145	4987	2465	2277	18	6	162897	50299	6343	3940	4205	18	3	64808	–67,2	+27,2	+59,8	+84,7	0	–50,0	–60,2
Камчатско-Курильская	78044	4351	27691	2768	39	4	112897	52356	8011	30425	2652	45	10	93499	–32,9	+84,1	+9,9	–4,2	+15,4	+150,0	–17,2
Всего	420068	14591	34191	6939	321	10	476120	184936	23807	41256	8649	235	13	258896	–56,0	+63,2	+20,7	+24,6	–26,8	+30,0	–45,6
<b>Магаданская область</b>																					
Материковое побережье Охотского моря (Северо-Охотоморская и Западно-Камчатская подзоны)	12885	2753	6	141	–	–	15785	10140	2426	20	159	–	–	12745	–21,3	–11,9	+233,3	+12,8	–	–	–19,3
Гижигинская группа рек	7623	1230	1	3	–	–	8857	6524	1022	13	0,5	–	–	7560	–14,4	–16,9	+1200,0	–83,3	–	–	–14,6
Ямская группа рек	1652	740	1	43	–	–	2437	1269	760	0,3	26	–	–	2055	–23,2	+2,7	–70,0	–39,5	–	–	–15,7
Ольская группа рек	2275	171	3	14	–	–	2463	1369	74	6	12	–	–	1461	–39,8	–56,7	+100,0	–14,3	–	–	–40,7
Тауйская группа рек	1335	611	0,3	81	–	–	2028	977	570	0,7	120	–	–	1668	–26,8	–6,7	+133,3	+48,1	–	–	–17,8
<b>Хабаровский край</b>																					
Материковое побережье Охотского моря (Северо-Охотоморская подзона)	8527	10365	157	479	–	–	19528	2426	10240	90	524	–	–	13280	–71,5	–1,2	–42,7	+9,4	–	–	–32,0
Охотский район	2492	5098	157	479	–	–	8227	880	6424	88	522	–	–	7914	–64,7	+26,0	–43,9	+9,0	–	–	–3,8
Аяно-Майский район	797	650	–	–	–	–	1447	252	479	2	2	–	–	735	–68,4	–26,3	+100	+100	–	–	–49,2
Тугуро-Чумиканский район	993	2881	–	–	–	–	3874	546	1910	–	–	–	–	2456	–45,0	–33,7	–	–	–	–	–36,6
зал. Сахалинский	4244	1736	–	–	–	–	5981	749	1428	–	–	–	–	2177	–82,4	–17,7	–	–	–	–	–63,6
р. Амур и Амурский лиман	11	7068	–	–	–	–	7078	47	8751	–	–	–	–	8798	+327,3	+23,8	–	–	–	–	+24,3
Северное Приморье	638	30	–	–	–	0,2	669	10790	37	–	–	–	4	10831	+1591,2	+23,3	–	–	–	+1900,0	+1519,0
Всего	9176	17463	157	479	–	0,2	27275	13263	19028	90	524	–	4	32909	+44,5	+9,0	–42,7	+9,4	–	+1900,0	+20,7
<b>Приморский край</b>																					
Южное Приморье	1555	109	–	–	–	19	1684	8826	308	–	–	–	11	9145	+467,6	+182,6	–	–	–	–42,1	+443,1
<b>Сахалинская область</b>																					
Северо-западный Сахалин	1149	852	–	–	–	–	2001	287	1248	–	–	–	–	1535	–75,0	+46,5	–	–	–	–	–23,3
Юго-западный Сахалин	4	282	–	–	–	1	287	3	206	–	–	–	1	210	–25,0	–27,0	–	–	–	0	–26,8
Восточно-Сахалинская	26628	10268	–	1	–	11	36909	3553	11373	–	0,9	–	13	14940	–86,7	+10,8	–	–10,0	–	+18,2	–59,5
Камчатско-Курильская	371	27	57	0,07	–	–	455	144	161	132	25	–	–	462	–61,2	+496,3	+131,6	+35614,3	–	–	+1,5
Северо-Курильская	4324	977	1300	711	–	–	7312	1231	993	986	285	–	–	3495	–71,5	+1,6	–24,2	–59,9	–	–	–52,2
Южно-Курильская	1888	2524	0,3	–	–	–	4412	124	174	0,06	–	–	–	298	–93,4	–93,1	–80,0	–	–	–	–93,2
Всего	34364	14932	1357	712	–	12	51377	5342	14155	1118	311	–	14	20940	–84,5	–5,2	–17,6	–56,3	–	+16,7	–59,2
Итого	478291	49915	35947	8271	321	42	572787	222524	59760	42758	9643	235	42	334962	–53,5	+19,7	+18,9	+16,6	–26,8	0	–41,5

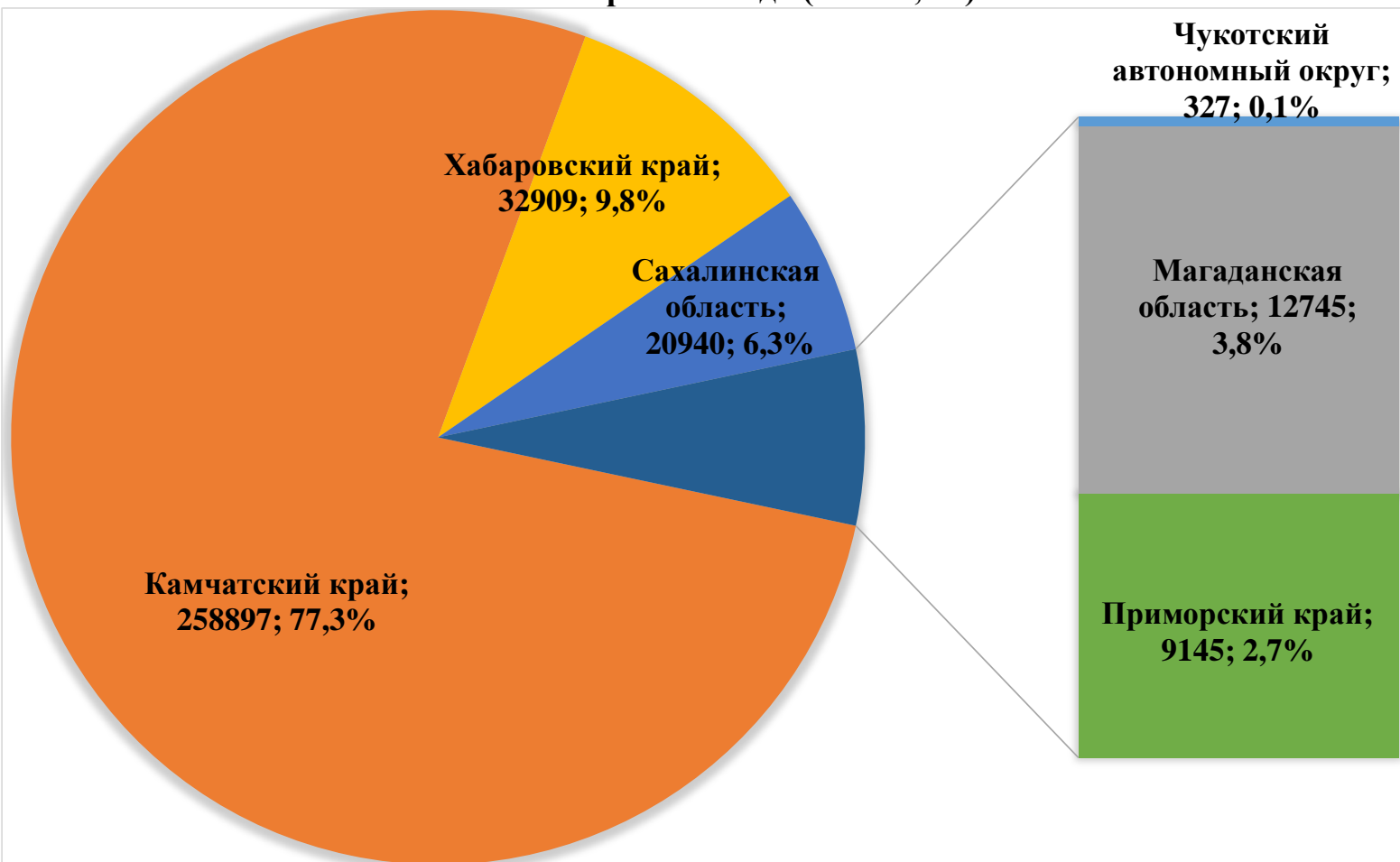
**Прогноз, вылов и отклонение от прогноза вылова  
тихоокеанских лососей на Дальнем Востоке России на 07 октября 2025 года**

Зона (подзона)/промрайон	Показатель/вид																					
	Прогноз, тонн							ИТОГО	Вылов, тонн						ИТОГО	Δ вылов к прогнозу, %						ИТОГО
	горбуша	кета	нерка	кижуч	чавыча	сима	горбуша		кета	нерка	кижуч	чавыча	сима	горбуша		кета	нерка	кижуч	чавыча	сима		
<b>Чукотский АО</b>																						
Восточно-Сибирское море, зона Чукотское море, зона Чукотская, зона Западно-Берингоморская	350	515	459	-	-	-	1324	17	36	274	-	-	-	327	-95,1	-93,0	-40,3	-	-	-	-75,3	
<b>Камчатский край</b>																						
Западно-Берингоморская	100	30	300	20	-	-	450	3	1	0,8	-	-	-	5	-97,0	-96,7	-99,7	-	-	-	-98,9	
Карагинская	71000	6500	1500	300	80	-	79380	81657	6436	2941	402	15	-	91451	+15,0	-1,0	+96,1	+34,0	-81,3	-	+15,2	
Петропавловско-Командорская	1500	2000	4000	1600	410	-	9510	621	3016	3949	1390	157	-	9133	-58,6	+50,8	-1,3	-13,1	-61,7	-	-4,0	
Западно-Камчатская	42600	6400	1800	2500	20	15	53335	50299	6343	3940	4205	18	3	64808	+18,1	-0,9	+118,9	+68,2	-10,0	-80,0	+21,5	
Камчатско-Курильская	28400	4000	21600	2500	50	25	56575	52356	8011	30425	2652	45	10	93499	+84,4	+100,3	+40,9	+6,1	-10,0	-60,0	+65,3	
Всего	143600	18930	29200	6920	560	40	199250	184936	23807	41256	8649	235	13	258896	+28,8	+25,8	+41,3	+25,0	-58,0	-67,5	+29,9	
<b>Магаданская область</b>																						
Материковое побережье Охотского моря (Северо-Охотоморская и Западно-Камчатская подзоны)	7800	1770	50	220	-	-	9840	10140	2426	20	159	-	-	12745	+30,0	+37,1	-60,0	-27,7	-	-	+29,5	
Гижигинская группа рек	-	-	-	-	-	-	-	6524	1022	13	0,5	-	-	7560	-	-	-	-	-	-	-	
Ямская группа рек	-	-	-	-	-	-	-	1269	760	0,3	26	-	-	2055	-	-	-	-	-	-	-	
Ольская группа рек	-	-	-	-	-	-	-	1369	74	6	12	-	-	1461	-	-	-	-	-	-	-	
Тауйская группа рек	-	-	-	-	-	-	-	977	570	0,7	120	-	-	1668	-	-	-	-	-	-	-	
<b>Хабаровский край</b>																						
Материковое побережье Охотского моря (Северо-Охотоморская подзона)	6000	13700	200	700	-	-	20600	2426	10240	90	524	-	-	13280	-59,6	-25,3	-55,0	-25,1	-	-	-35,5	
Охотский район	-	-	-	-	-	-	-	880	6424	88	522	-	-	7914	-	-	-	-	-	-	-	
Аяно-Майский район	-	-	-	-	-	-	-	252	479	2	2	-	-	735	-	-	-	-	-	-	-	
Тугуро-Чумиканский район зал. Сахалинский	-	-	-	-	-	-	-	546	1910	-	-	-	-	2456	-	-	-	-	-	-	-	
р. Амур и Амурский лиман	1000	12069	-	-	-	-	13069	47	8751	-	-	-	-	8798	-95,3	-27,5	-	-	-	-	-32,7	
Северное Приморье	2500	200	-	-	-	10,0	2710	10790	37	-	-	-	4	10831	+331,6	-81,5	-	-	-	-60,0	+299,7	
Всего	9500	25969	200	700	-	10,0	36379	13263	19028	90	524	-	4	32909	+39,6	-26,7	-55,0	-25,1	-	-60,0	-9,5	
<b>Приморский край</b>																						
Южное Приморье	2000	650	-	-	-	63	2713	8826	308	-	-	-	11	9145	+341,3	-52,6	-	-	-	-	-82,5	+237,1
<b>Сахалинская область</b>																						
Северо-западный Сахалин	800	1932	-	-	-	-	2732	287	1248	-	-	-	-	1535	-64,1	-35,4	-	-	-	-	-43,8	
Юго-западный Сахалин	120	965	-	-	-	22	1107	3	206	-	-	-	1	210	-97,5	-78,7	-	-	-	-95,5	-81,0	
Восточно-Сахалинская	21200	19100	-	27	-	52	40379	3553	11373	-	0,9	-	13	14940	-83,2	-40,5	-	-96,7	-	-75,0	-63,0	
Камчатско-Курильская	2500	1450	1200	350	-	-	5500	144	161	132	25	-	-	462	-94,2	-88,9	-89,0	-92,9	-	-	-91,6	
Северо-Курильская	500	250	200	50	-	-	1000	1231	993	986	285	-	-	3495	+146,2	+297,2	+393,0	+470,0	-	-	+249,5	
Южно-Курильская	763	10700	12	-	-	1	11476	124	174	0,06	-	-	-	298	-83,7	-98,4	-99,5	-	-	-100	-97,4	
Всего	25883	34397	1412	427	-	75	62194	5342	14155	1118	311	-	14	20940	-79,4	-58,8	-20,8	-27,2	-	-81,3	-66,3	
Итого	189133	82231	31321	8267	560	188	311700	222524	59760	42758	9643	235	42	334962	+17,7	-27,3	+36,5	+16,6	-58,0	-77,7	+7,5	

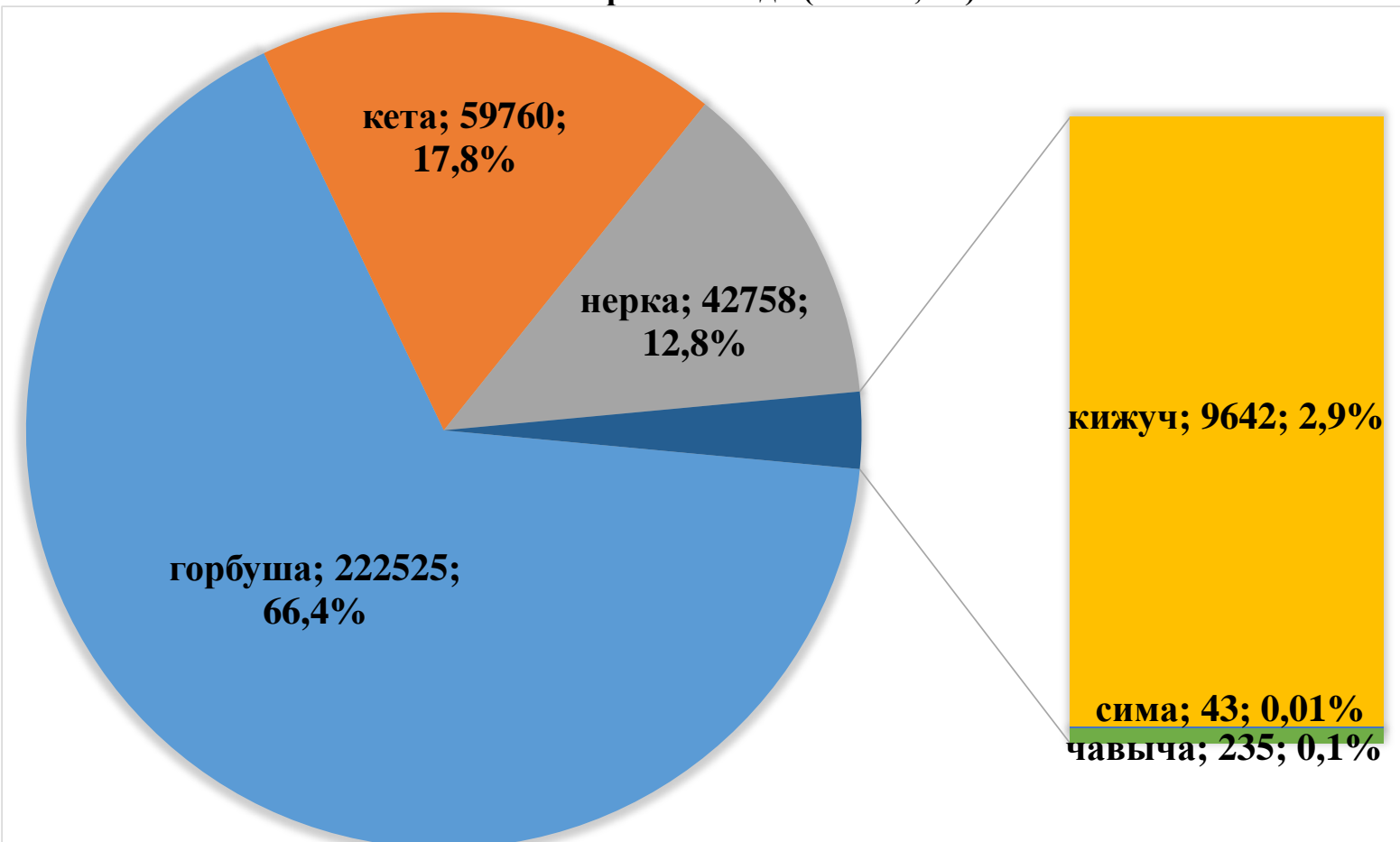
## Корректировка прогнозируемого вылова тихоокеанских лососей на Дальнем Востоке России на 07 октября 2025 года, тонн

Район промысла	Прогнозируемый вылов							Корректировка (количество, ед.)							Скорректированный прогноз вылова						
	горбуша	кета	нерка	кижуч	сима	чавыча	всего	горбуша	кета	нерка	кижуч	сима	чавыча	всего	горбуша	кета	нерка	кижуч	сима	чавыча	всего
Чукотский автономный округ, в т.ч. Восточно-Сибирское море (в границах Чукотского автономного округа), зона Чукотское море, зона Чукотская, зона Западно-Берингоморская (в границах Чукотского автономного округа)	350	515	459	–	–	–	1324	–	–	–	–	–	–	–	350	515	459	–	–	–	1324
Побережье восточной Камчатки	72600	8530	5800	1920	–	490	89340	19000 (1)	3000 (3)	2300 (3)	1400 (2)	–	–	25700 (9)	91600	11530	8100	3320	–	490	115040
Зона Западно-Берингоморская (в границах Камчатского края)	100	30	300	20	–	–	450	–	–	–	–	–	–	–	100	30	300	20	–	–	450
Карагинская подзона	71000	6500	1500	300	–	80	79380	19000 (1)	1000 (1)	1600 (2)	400 (1)	–	–	22000 (5)	90000	7500	3100	700	–	80	101380
Петропавловско-Командорская подзона	1500	2000	4000	1600	–	410	9510	–	2000 (2)	700 (1)	1000 (1)	–	–	3700 (4)	1500	4000	4700	2600	–	410	13210
Побережье западной Камчатки	71000	10400	23400	5000	10	70	109910	49000 (2)	4600 (2)	14600 (4)	3000 (2)	–	–	71200 (10)	120000	15000	38000	8000	10	70	181110
Западно-Камчатская подзона (в границах Камчатского края)	42600	6400	1800	2500	4	20	53335	24500 (1)	2300 (1)	3200 (2)	1500 (1)	–	–	31500 (5)	67100	8700	5000	4000	4	20	84835
Камчатско-Курильская подзона (в границах Камчатского края)	28400	4000	21600	2500	6	50	56575	24500 (1)	2300 (1)	11400 (2)	1500 (1)	–	–	39700 (5)	52900	6300	33000	4000	6	50	96275
Материковое побережье Охотского моря	13800	15470	250	920	–	–	30440	8500 (2)	1280 (2)	–	–	–	–	9780 (4)	22300	16750	250	920	–	–	40220
Магаданская область (Северо-Охотоморская и Западно-Камчатская подзоны)	7800	1770	50	220	–	–	9840	8500 (2)	1280 (2)	–	–	–	–	9780 (4)	16300	3050	50	220	–	–	19620
Хабаровский край (Северо-Охотоморская подзона)	6000	13700	200	700	–	–	20600	–	–	–	–	–	–	–	6000	13700	200	700	–	–	20600
р. Амур и Амурский лиман	1000	12069	–	–	–	–	13069	–	2000 (1)	–	–	–	–	2000 (1)	1000	14069	–	–	–	–	15069
Подзона Приморье	4500	850	–	–	73	–	5423	25506 (4)	300 (2)	–	–	–	–	25806 (6)	30006	1150	–	–	73	–	31229
в т.ч. Хабаровский край	2500	200	–	–	10	–	2710	12506 (2)	–	–	–	–	–	12506 (2)	15006	200	–	–	10	–	15216
в т.ч. Приморский край	2000	650	–	–	63	–	2713	13000 (2)	300 (2)	–	–	–	–	13300 (4)	15000	950	–	–	63	–	16013
Побережье западного Сахалина	920	2897	–	–	22	–	3839	–	275 (1)	–	–	–	–	275 (1)	920	3172	–	–	22	–	4114
в т.ч. северо-западный Сахалин	800	1932	–	–	–	–	2732	–	–	–	–	–	–	–	800	1932	–	–	–	–	2732
в т.ч. юго-западный Сахалин	120	965	–	–	22	–	1107	–	275 (1)	–	–	–	–	275 (1)	120	1240	–	–	22	–	1382
Восточно-Сахалинская подзона	21200	19100	–	27	52	–	40379	–	–	–	–	–	–	–	21200	19100	–	27	52	–	40379
Северные Курилы	3000	1700	1400	400	–	–	6500	–	–	500 (1)	300 (1)	–	–	800 (2)	3000	1700	1900	700	–	–	7300
Камчатско-Курильская подзона (в границах Сахалинской области)	2500	1450	1200	350	–	–	5500	–	–	–	–	–	–	–	2500	1450	1200	350	–	–	5500
Зона Северо-Курильская	500	250	200	50	–	–	1000	–	–	500 (1)	300 (1)	–	–	800 (2)	500	250	700	350	–	–	1800
Зона Южно-Курильская	763	10700	12	–	1	–	11476	–	–	–	–	–	–	–	763	10700	12	–	1	–	11476
ИТОГО	189133	82231	31321	8267	188	560	311700	102006 (9)	11455 (11)	17400 (8)	4700 (5)	–	–	135561 (33)	291139	93686	48721	12967	158	560	447261
Δ Прогнозируемый вылов – Скорректированный прогноз вылова, %															+53,9	+13,9	+55,6	+56,9	–	–	+43,5

**Вылов тихоокеанских лососей по дальневосточным субъектам России  
на 07 октября 2025 года (тонны; %)**



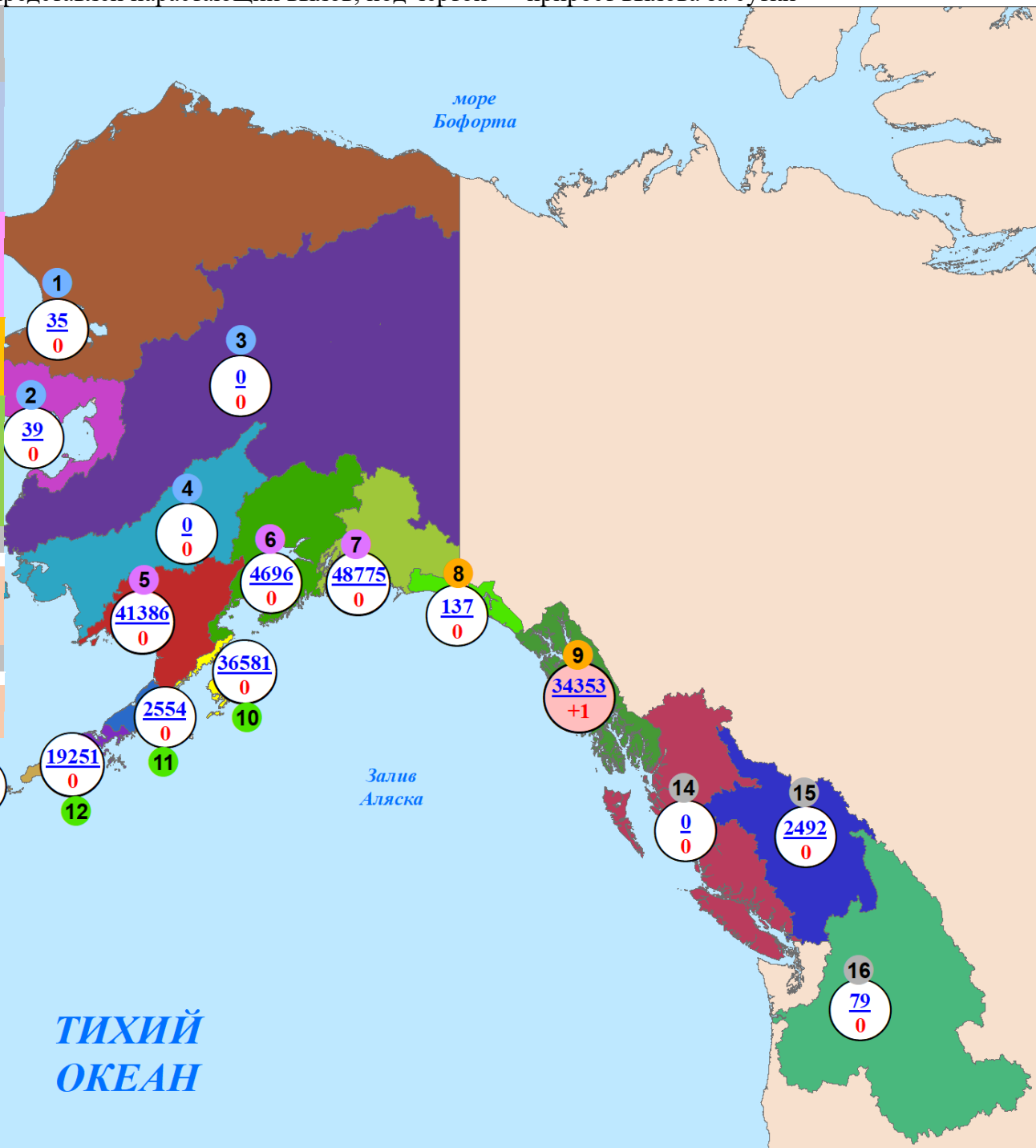
**Повидовой вылов тихоокеанских лососей на Дальнем Востоке России  
на 07 октября 2025 года (тонны; %)**



# Нарастающий коммерческий вылов тихоокеанских лососей на северо-западе Северной Америки на 07 октября 2025 года, включительно, тыс. рыб

Примечание: цифрами в кругах над чертой представлен нарастающий вылов, под чертой — прирост вылова за сутки

Регион	Виды					Итого
	горбуша	кета	нерка	кижуч	чавыча	
<b>Аляска, США</b>						
<b>Арктика — Юкон — Кускоквим</b>						
1. зал. Коцебу	—	35	—	—	—	35
2. зал. Нортон	—	6	1	32	—	39
3. р. Юкон	—	—	—	—	—	—
4. р. Кускоквим	—	—	—	—	—	—
<b>Центральная Аляска</b>						
5. Бристольский залив	—	511	40856	17	2	41386
6. зал. Кука	418	111	4058	109	—	4696
7. зал. Принца Уильяма	42582	4611	1213	365	4	48775
<b>Юго-Восточная Аляска</b>						
8. зал. Якутат	11	58	65	1	2	137
9. юго-восток	20614	11547	671	1376	145	34353
<b>Западная Аляска</b>						
10. о. Кодьяк	33993	744	1524	319	1	36581
11. оз. Чигник	1607	75	831	39	2	2554
12. п-ов Аляска	14682	1388	2908	258	15	19251
13. Алеутские о-ва	—	—	—	—	—	—
<b>Всего</b>	<b>113907</b>	<b>19086</b>	<b>52127</b>	<b>2516</b>	<b>171</b>	<b>187807</b>
<b>Британская Колумбия, Канада</b>						
14. без р. Фрейзер	—	—	—	—	—	—
15. р. Фрейзер	1250	—	1242	—	—	2492
<b>Всего</b>	<b>1250</b>	<b>—</b>	<b>1242</b>	<b>—</b>	<b>—</b>	<b>2492</b>
<b>р. Колумбия, США</b>						
16. р. Колумбия	0,003	—	0,026	40,366	38,550	78,945



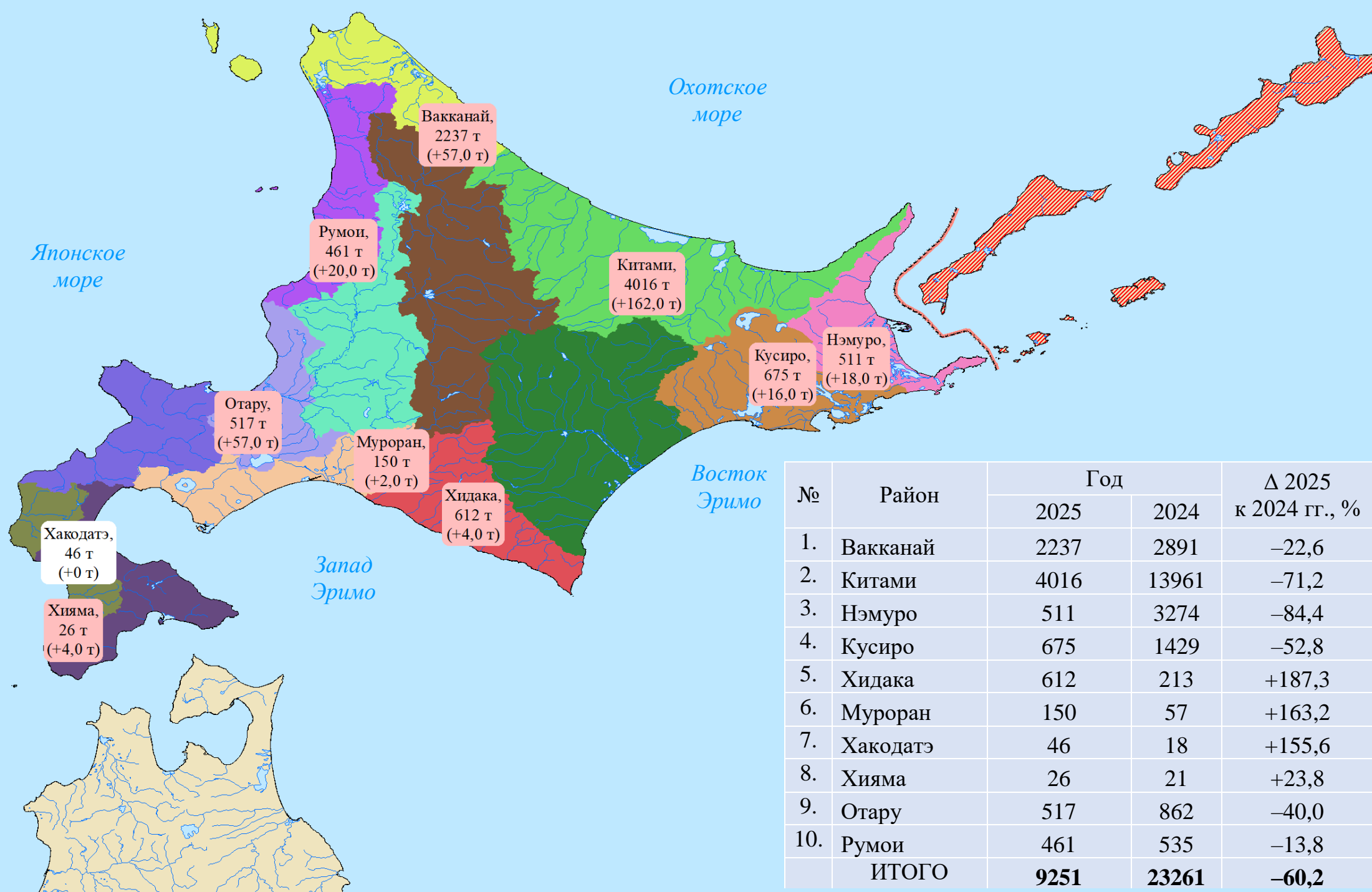
**Вылов тихоокеанских лососей в промысловых районах Аляски  
на 07 октября в 2025 году в сравнении с 2024 (для горбуши — 2023) годом, тонн**

Регион	Показатель/вид																	
	2024 (для горбуши – 2023) год					ИТОГО	2025 год					ИТОГО	Δ 2025 к 2024 (для горбуши — 2023) году, %					ИТОГО
	горбуша	кета	нерка	кижуч	чавыча		горбуша	кета	нерка	кижуч	чавыча		горбуша	кета	нерка	кижуч	чавыча	
Район Арктический-Юкон-Кускокуим	4	156	–	5	–	165	–	41	1	32	–	74	–100	–73,7	+100	+540,0	–	–55,2
Бристольский залив	2	253	39388	11	5	39659	–	511	40856	17	2	41386	–100	+102,0	+3,7	+54,5	–60,0	+4,4
Залив Кука	2604	155	1855	88	–	4702	418	111	4058	109	–	4696	–83,9	–28,4	+118,8	+23,9	–	–0,1
Залив Принца Уильяма	56128	5071	1922	157	8	63286	42582	4611	1213	365	4	48775	–24,1	–9,1	–36,9	+132,5	–50,0	–22,9
Юго-Восток	47994	14843	857	1573	159	65426	20625	11605	736	1377	147	34490	–57,0	–21,8	–14,1	–12,5	–7,5	–47,3
о. Кодьяк	24400	878	2303	230	9	27820	33993	744	1524	319	1	36581	+39,3	–15,3	–33,8	+38,7	–88,9	+31,5
оз. Чигник	2087	82	1070	38	2	3279	1607	75	831	39	2	2554	–23,0	–8,5	–22,3	+2,6	–	–22,1
п-ов Аляска и Алеутские о-ва	15433	1041	2845	182	8	19509	14682	1388	2908	258	15	19251	–4,9	+33,3	+2,2	+41,8	+87,5	–1,3
<b>ИТОГО</b>	<b>148652</b>	<b>22479</b>	<b>50240</b>	<b>2284</b>	<b>191</b>	<b>223846</b>	<b>113907</b>	<b>19086</b>	<b>52127</b>	<b>2516</b>	<b>171</b>	<b>187807</b>	<b>–23,4</b>	<b>–15,1</b>	<b>+3,8</b>	<b>+10,2</b>	<b>–10,5</b>	<b>–16,1</b>

**Прогноз, вылов и отклонение от прогноза вылова  
тихоокеанских лососей в промысловых районах Аляски на 07 октября 2025 года**

Регион	Показатель/вид																	
	Прогноз, тонн					ИТОГО	Вылов, тонн					ИТОГО	Δ вылов к прогнозу, %					ИТОГО
	горбуша	кета	нерка	кижуч	чавыча		горбуша	кета	нерка	кижуч	чавыча		горбуша	кета	нерка	кижуч	чавыча	
Район Арктический-Юкон-Кускокуим	15	610	–	18	–	643	–	41	1	32	–	74	–	–93,3	–	+77,8	–	–88,5
Бристольский залив	10	331	36400	46	7	36794	–	511	40856	17	2	41386	–	+54,4	+12,2	–63,0	–71,4	+12,5
Залив Кука	1868	90	375	99	–	2432	418	111	4058	109	–	4696	–77,6	+23,3	+982,1	+10,1	–	+93,1
Залив Принца Уильяма	61931	2401	3271	294	6	67903	42582	4611	1213	365	4	48775	–31,2	+92,0	–62,9	+24,1	–33,3	–28,2
Юго-Восток	29000	15496	886	1461	103	46946	20625	11605	736	1377	147	34490	–28,9	–25,1	–16,9	–5,7	+42,7	–26,5
о. Кодьяк	31791	640	1575	202	8	34216	33993	744	1524	319	1	36581	+6,9	+16,3	–3,2	+57,9	–87,5	+6,9
оз. Чигник	2995	57	757	49	4	3862	1607	75	831	39	2	2554	–46,3	+31,6	+9,8	–20,4	–50,0	–33,9
п-ов Аляска и Алеутские о-ва	10773	1193	4739	187	15	16907	14682	1388	2908	258	15	19251	+36,3	+16,3	–38,6	+38,0	–	+13,9
<b>ИТОГО</b>	<b>138382</b>	<b>20818</b>	<b>52932</b>	<b>2356</b>	<b>144</b>	<b>214632</b>	<b>113907</b>	<b>19086</b>	<b>52127</b>	<b>2516</b>	<b>171</b>	<b>187807</b>	<b>–17,7</b>	<b>–8,3</b>	<b>–1,5</b>	<b>+6,8</b>	<b>+18,8</b>	<b>–12,5</b>

**Сведения о вылове кеты по промышленным районам о. Хоккайдо (Япония)  
в 2024 и 2025 годах по состоянию на 07 октября, включительно, тонн**



№	Район	Год		Δ 2025 к 2024 гг., %
		2025	2024	
1.	Вакканай	2237	2891	-22,6
2.	Китами	4016	13961	-71,2
3.	Нэмуру	511	3274	-84,4
4.	Кусиро	675	1429	-52,8
5.	Хидака	612	213	+187,3
6.	Муроран	150	57	+163,2
7.	Хакодатэ	46	18	+155,6
8.	Хияма	26	21	+23,8
9.	Отару	517	862	-40,0
10.	Румои	461	535	-13,8
	<b>ИТОГО</b>	<b>9251</b>	<b>23261</b>	<b>-60,2</b>

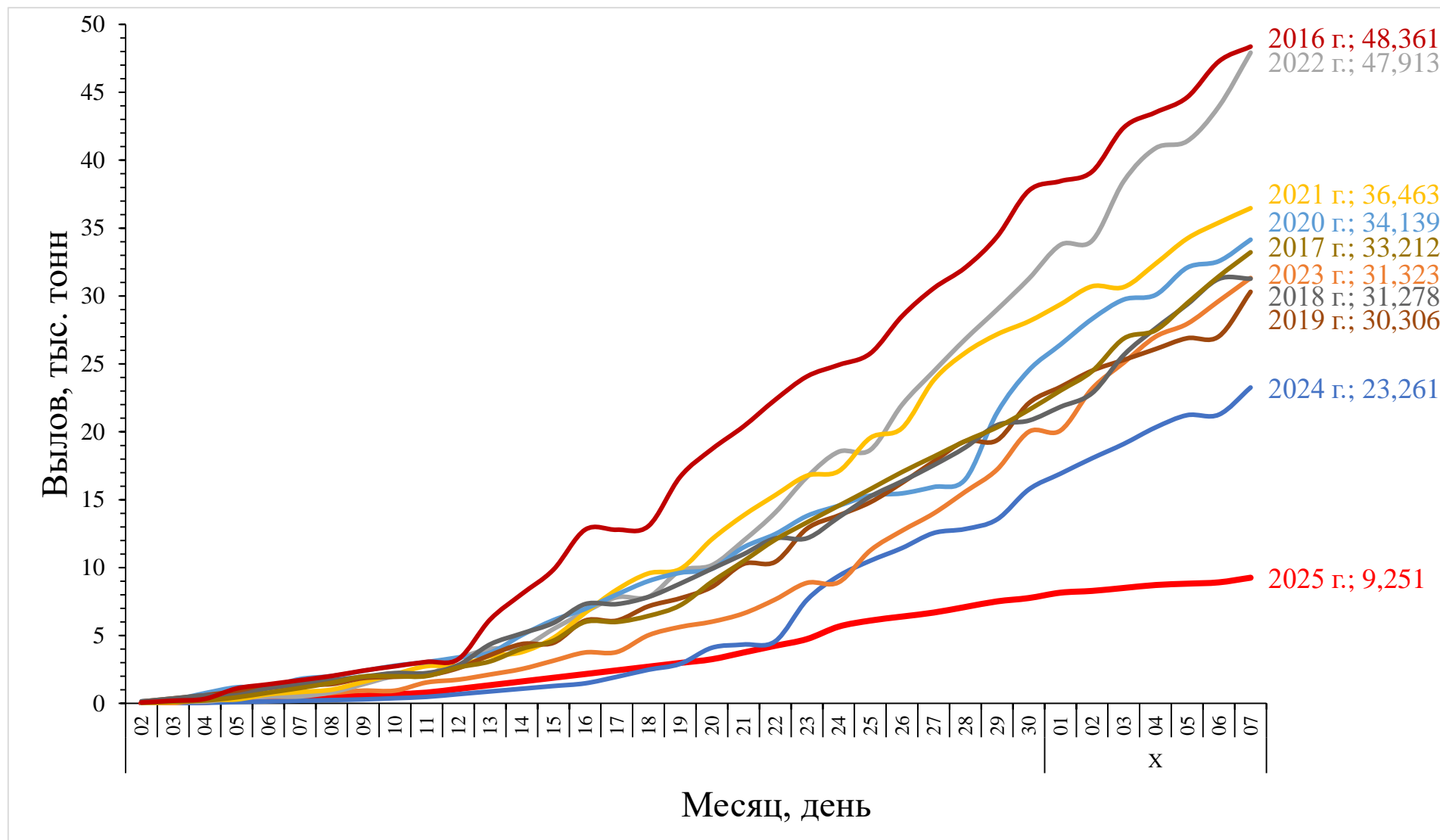
**Вылов кеты в промысловых регионах о. Хоккайдо (Япония)  
в 2024 и 2025 годах по состоянию на 07 октября, включительно, тонн**

Регион	Вылов, тыс. тонн		Δ 2025 к 2024 году, %
	2024 год	2025 год	
охотоморское побережье			
Охотское море	16,852	6,253	-62,9
Нэмуру	3,274	0,511	-84,4
тихоокеанское побережье			
Восток Эримо	1,429	0,675	-52,8
Запад Эримо	0,288	0,808	+180,6
япономорское побережье			
Японское море	1,418	1,004	-29,2
Всего по Хоккайдо	23,261	9,251	-60,2

**Прогноз, вылов и отклонение от прогноза вылова кеты  
в промысловых регионах о. Хоккайдо (Япония) на 07 октября 2025 года**

Регион	Прогноз, тыс. тонн	Вылов, тыс. тонн	Δ прогноз – вылов, %
охотоморское побережье			
Охотское море	25,550	6,253	-75,5
Нэмуру	4,948	0,511	-89,7
тихоокеанское побережье			
Восток Эримо	2,829	0,675	-76,1
Запад Эримо	1,418	0,808	-43,0
япономорское побережье			
Японское море	2,793	1,004	-64,1
Всего по Хоккайдо	37,539	9,251	-75,4

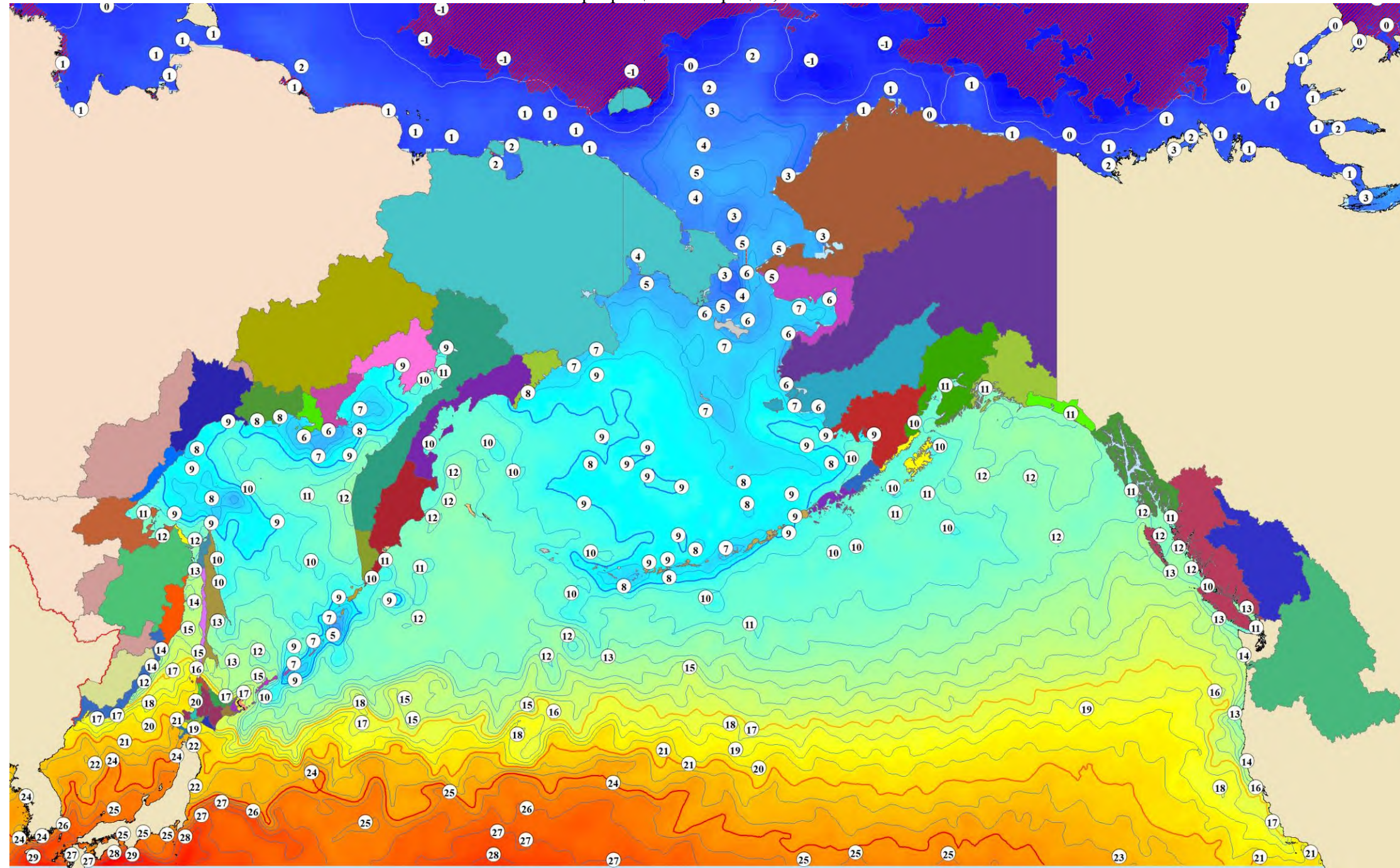
Нарастающий вылов кеты на о. Хоккайдо (Япония) в 2016–2025 годах



# Температура поверхности океана 06 октября 2025 года, °C

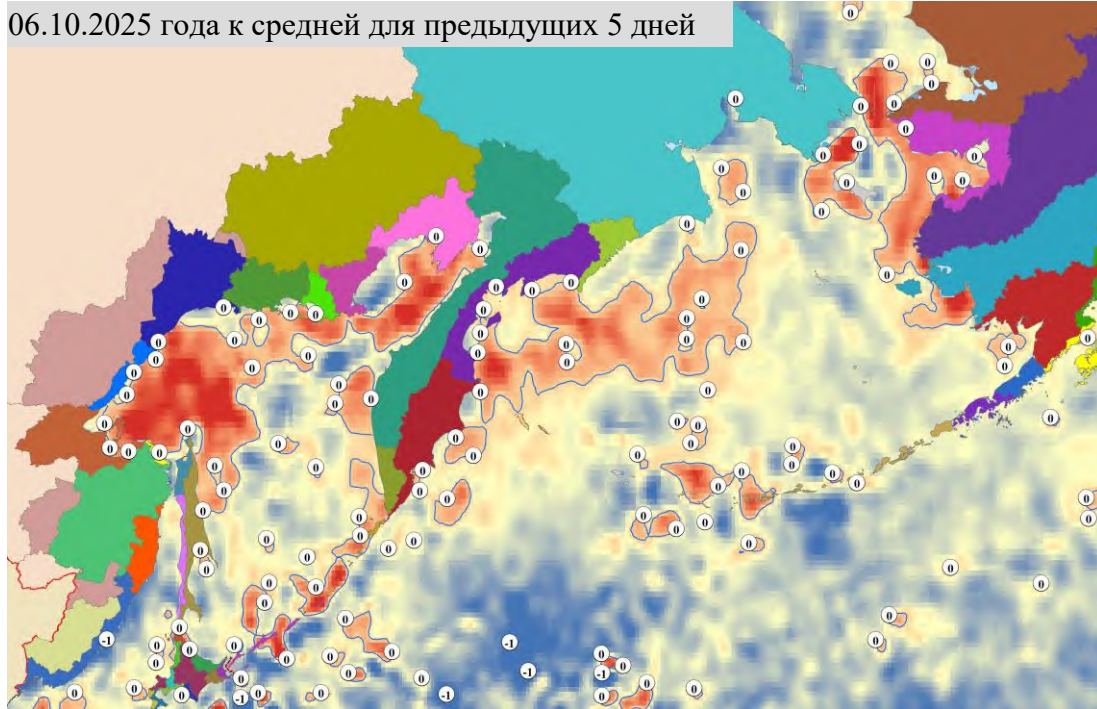
Примечание  – ледовые поля

Неблагоприятные температуры для тихоокеанских лососей: 17°C и выше – снижение миграционной и пищедобывательной активности, 21°C и выше – прекращение миграции, 24°C и выше – гибель

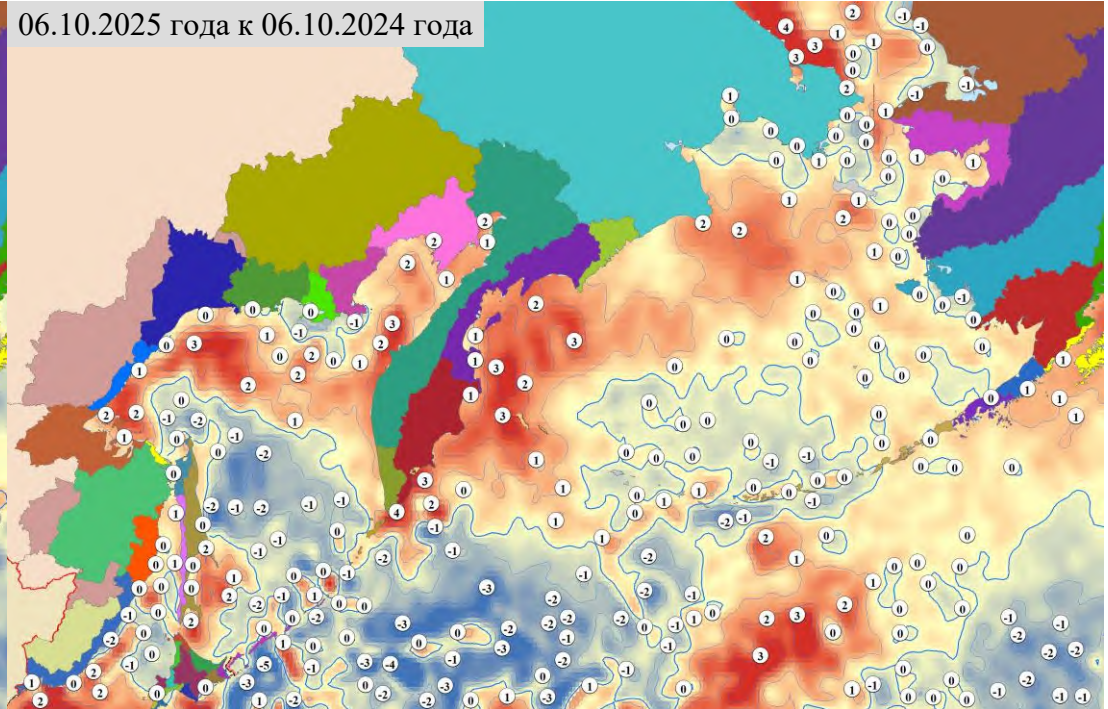


# Разница температуры поверхности океана, °С

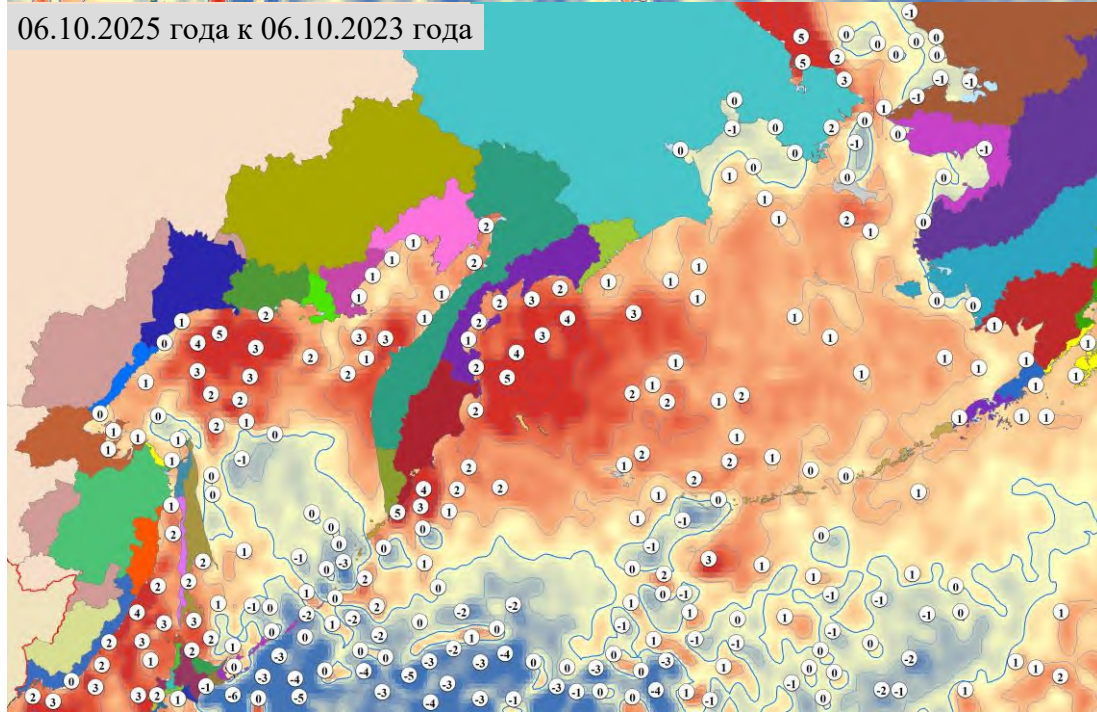
06.10.2025 года к средней для предыдущих 5 дней



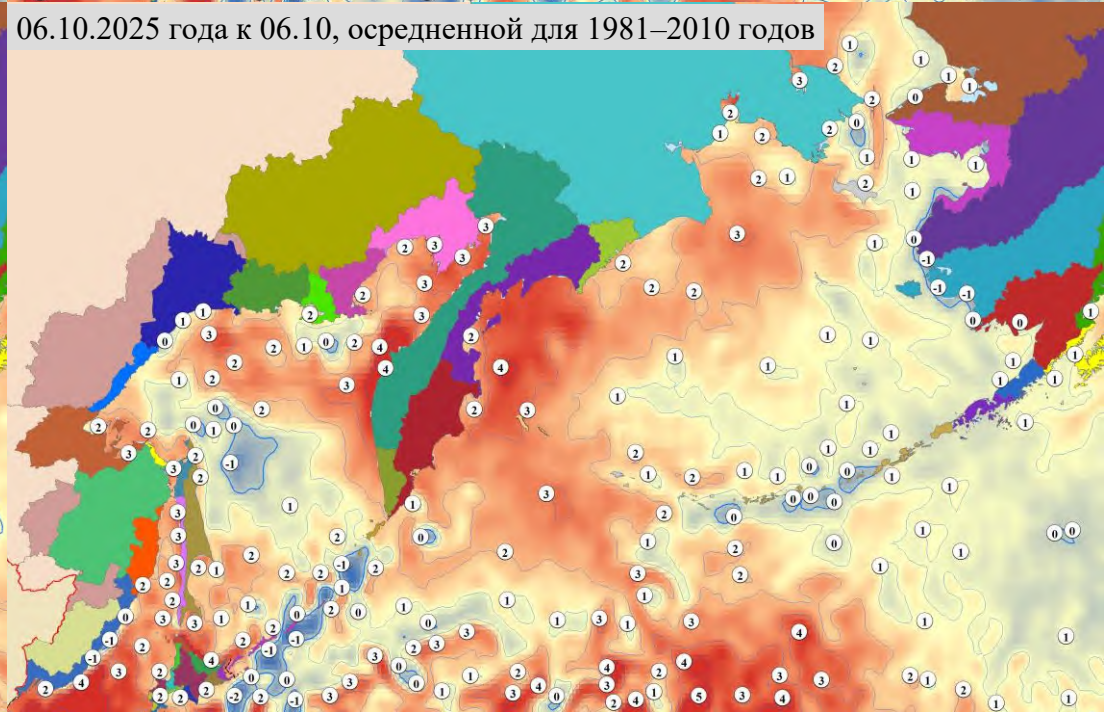
06.10.2025 года к 06.10.2024 года



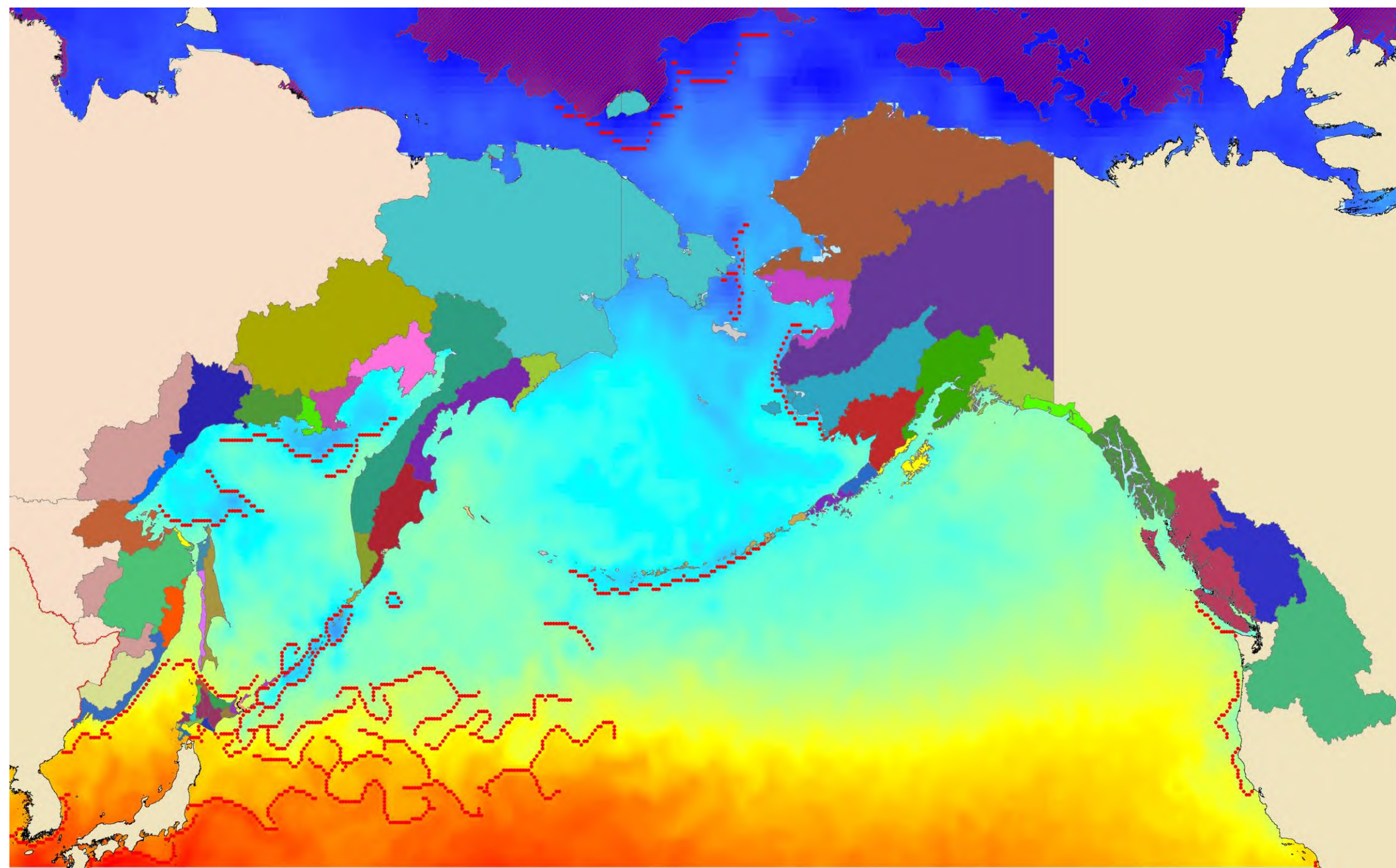
06.10.2025 года к 06.10.2023 года



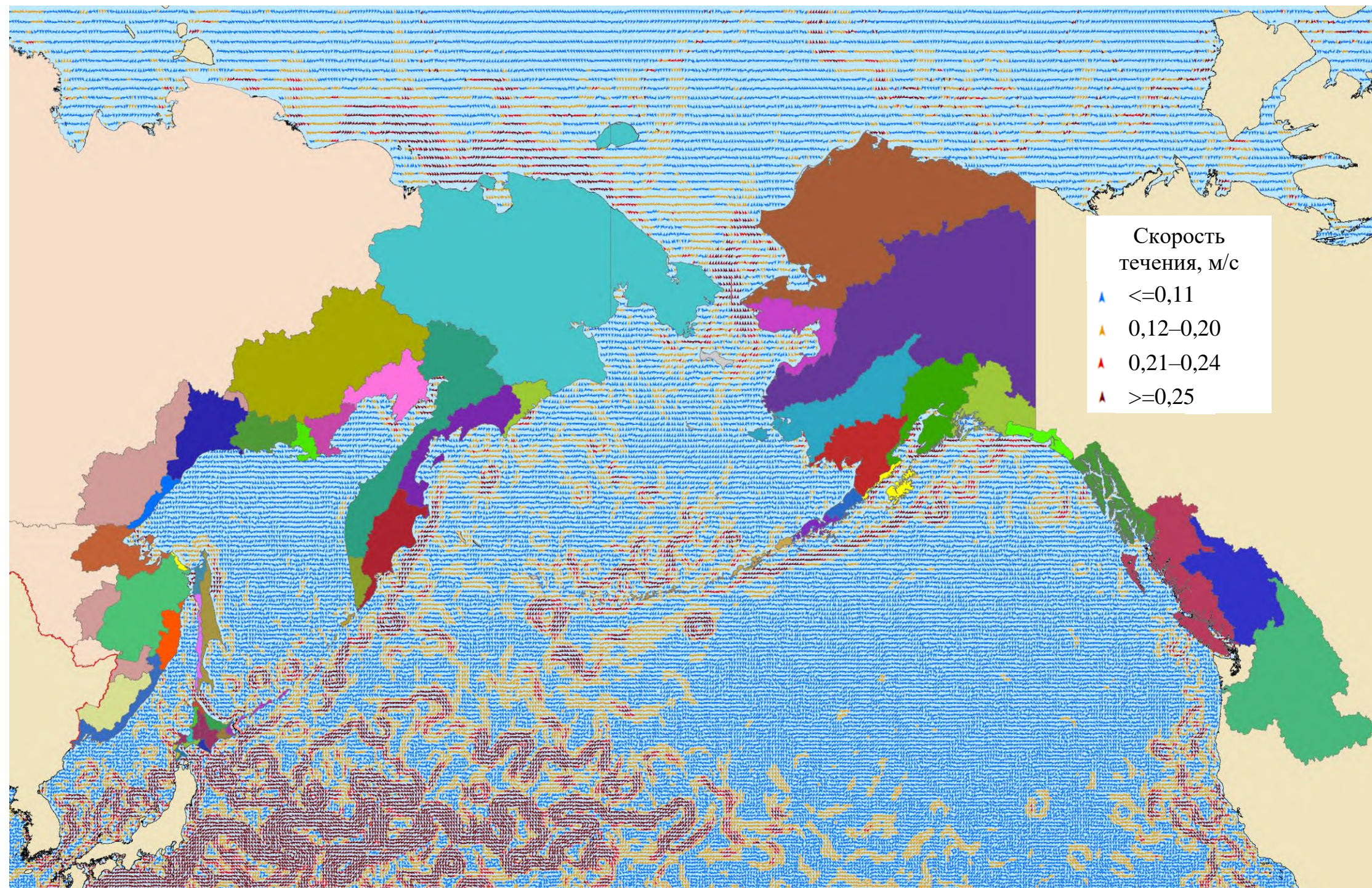
06.10.2025 года к 06.10, осредненной для 1981–2010 годов



Фронтальные зоны (градиент  $1^{\circ}\text{C}$  и более) на 06 октября 2025 года

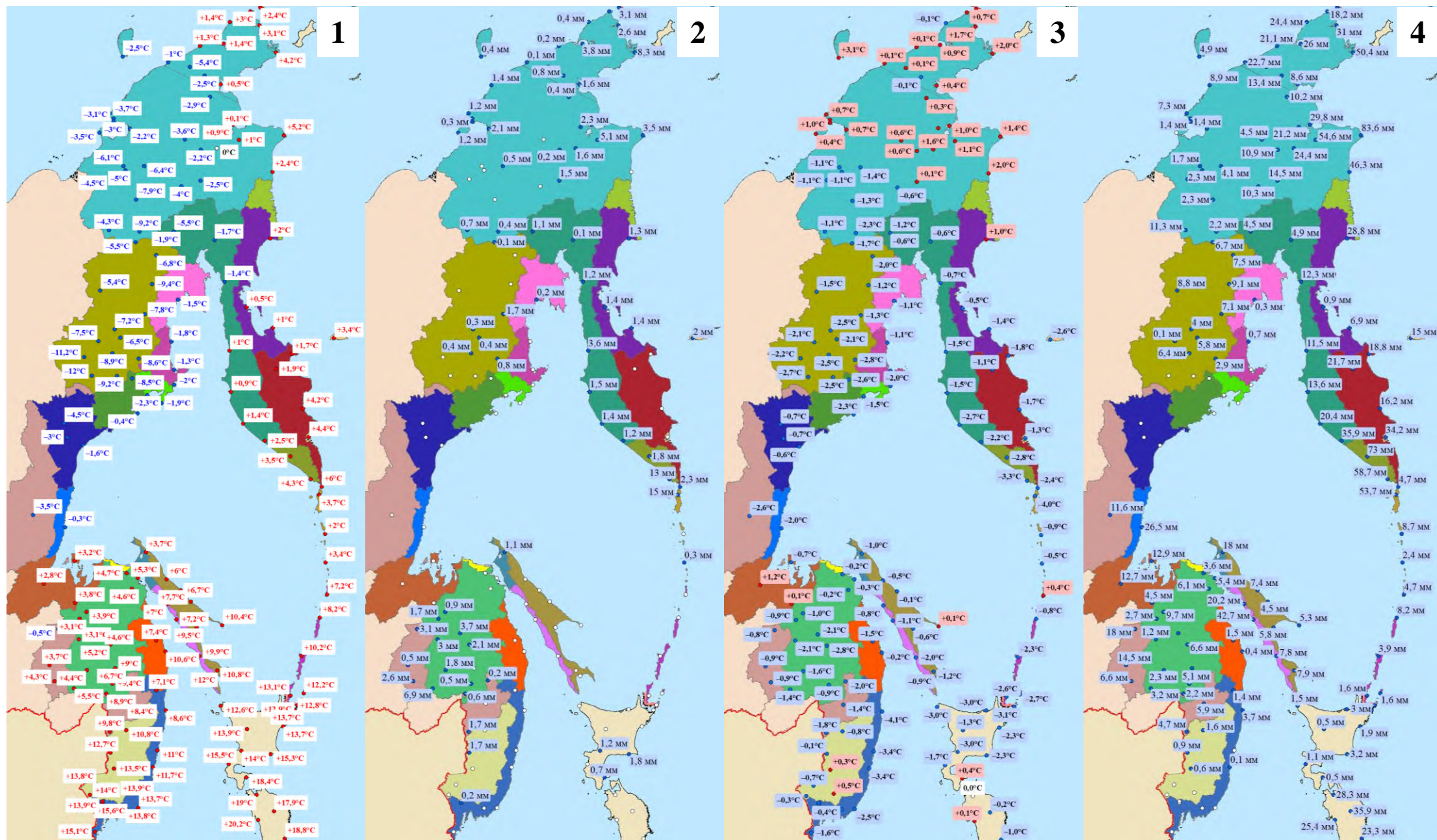


# Поверхностные течения (30 м) на 04 октября 2025 года



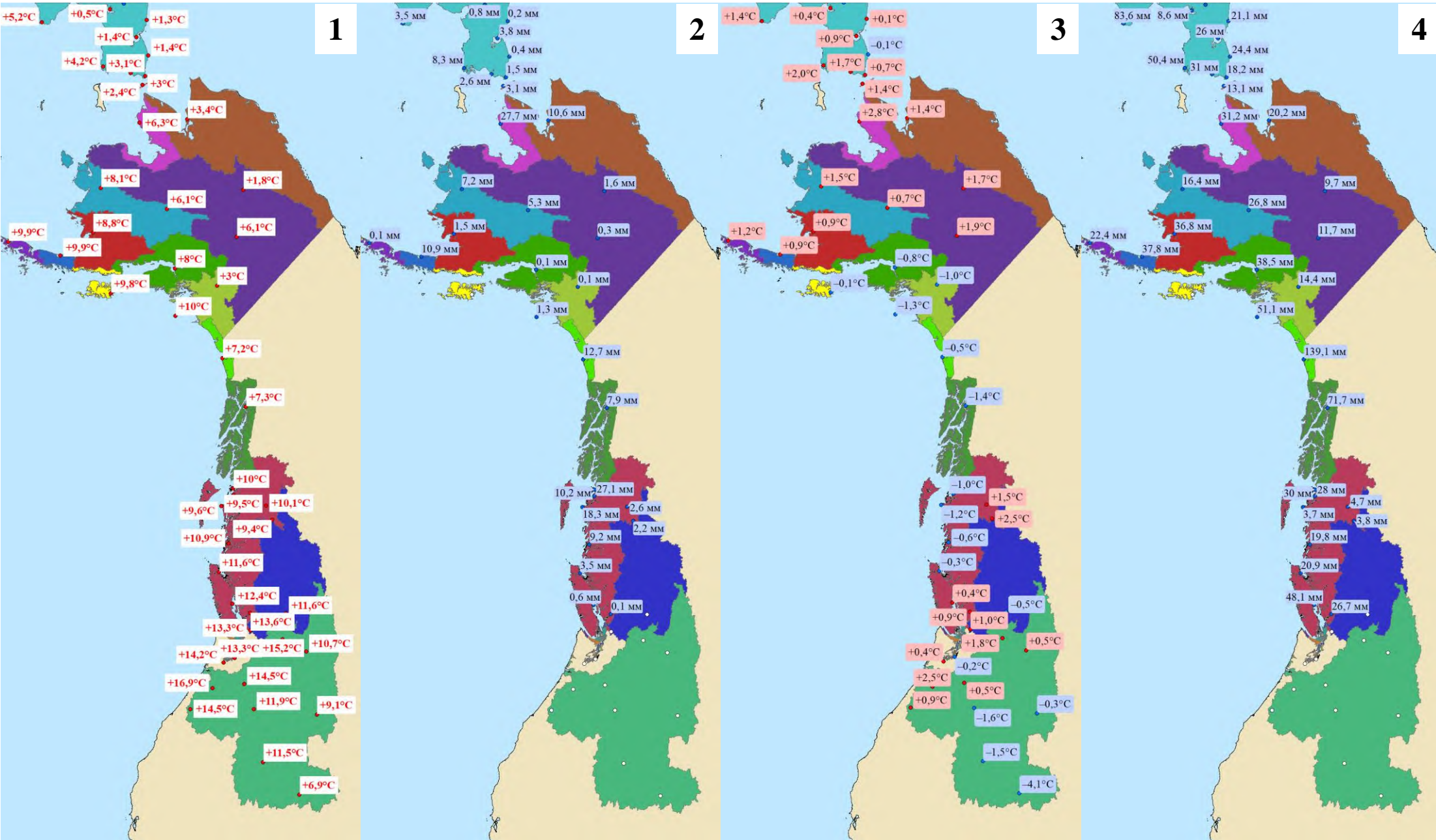
## Метеорологическая обстановка на Дальнем Востоке

Примечание: 1 — средняя температура воздуха 07 октября 2025 года, 2 — уровень осадков 07 октября 2025 года, 3 — разница между температурой воздуха 07 октября 2025 года и осредненной температурой воздуха за 02–06 октября 2025 года, 4 — сумма осадков за 02–06 октября 2025 года

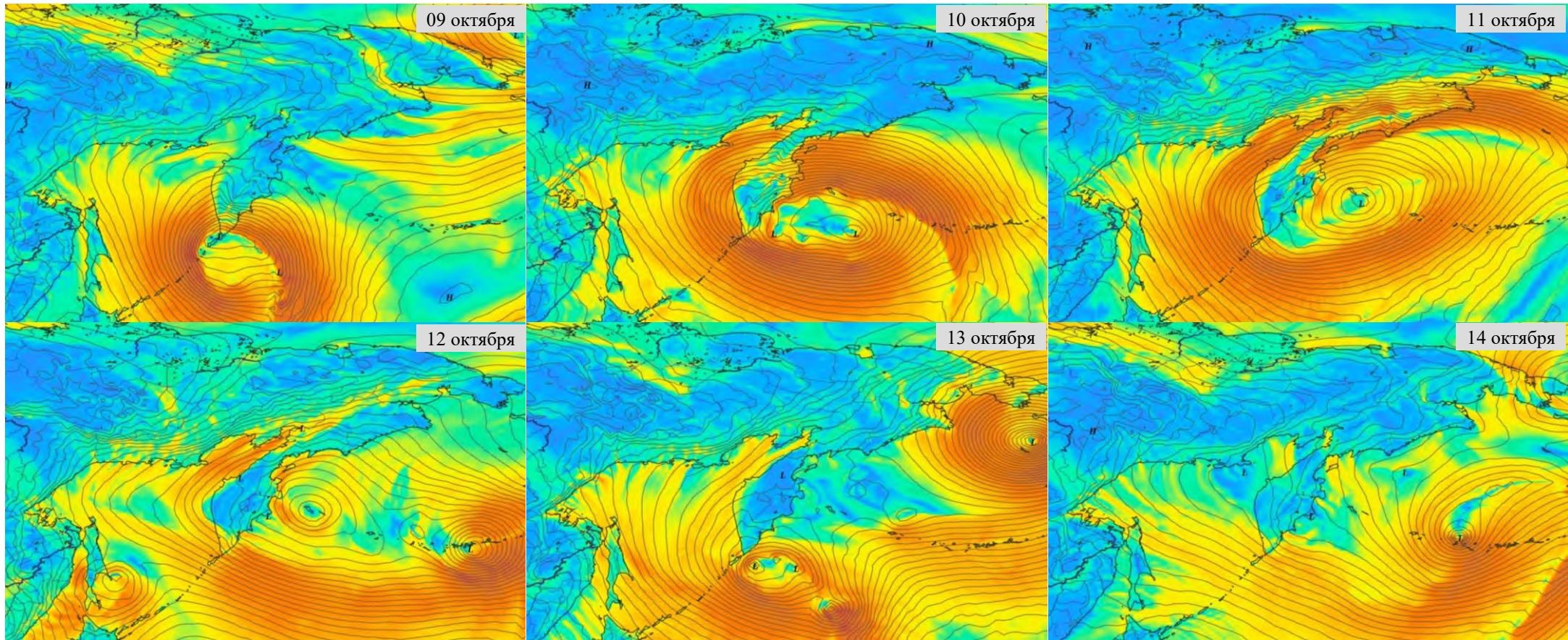


## Метеорологическая обстановка на северо-западе Северной Америки

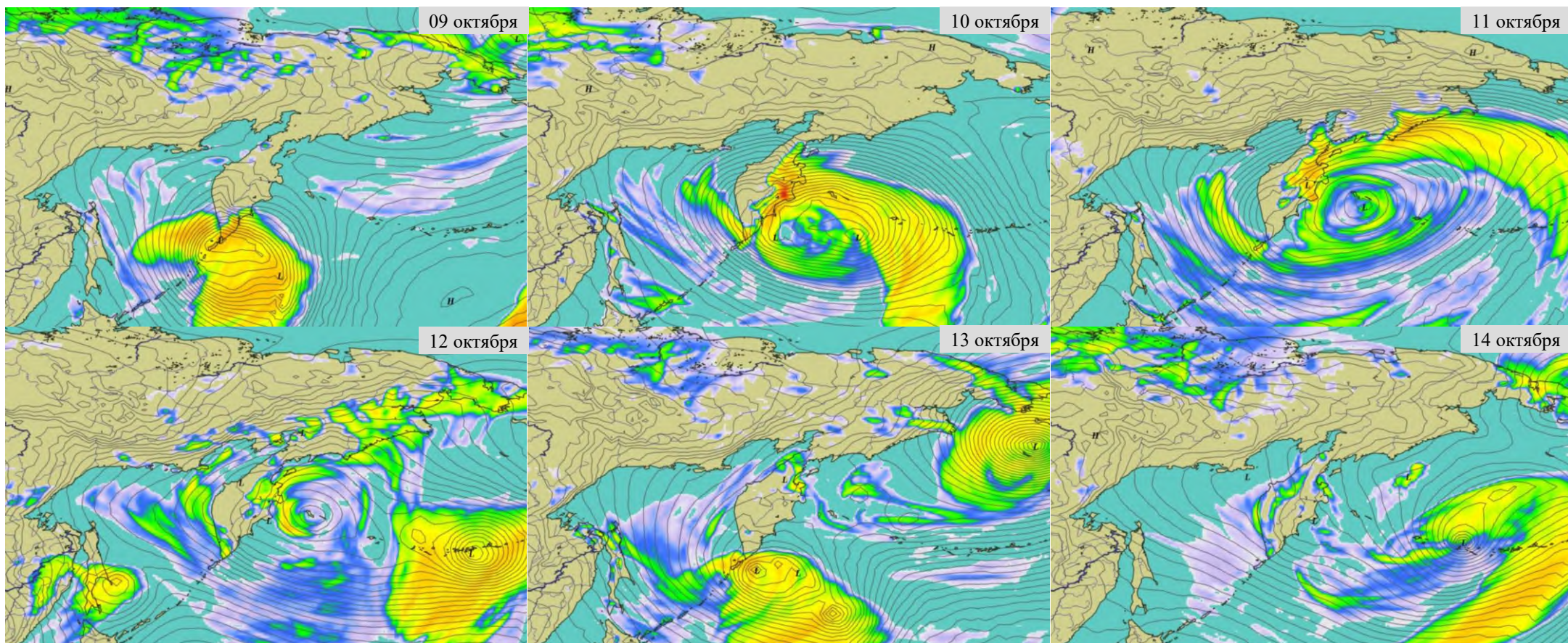
Примечание: 1 — средняя температура воздуха 07 октября 2025 года, 2 — уровень осадков 07 октября 2025 года, 3 — разница между температурой воздуха 07 октября 2025 года и осредненной температурой воздуха за 02–06 октября 2025 года, 4 — сумма осадков за 02–06 октября 2025 года



## Прогноз ветровой активности на Дальнем Востоке России на 09–14 октября 2025 года, м/с



## Прогноз осадков на Дальнем Востоке России на 09–14 октября 2025 года, мм



# Прогноз температуры воздуха на Дальнем Востоке России на 09–14 октября 2025 года, °С

