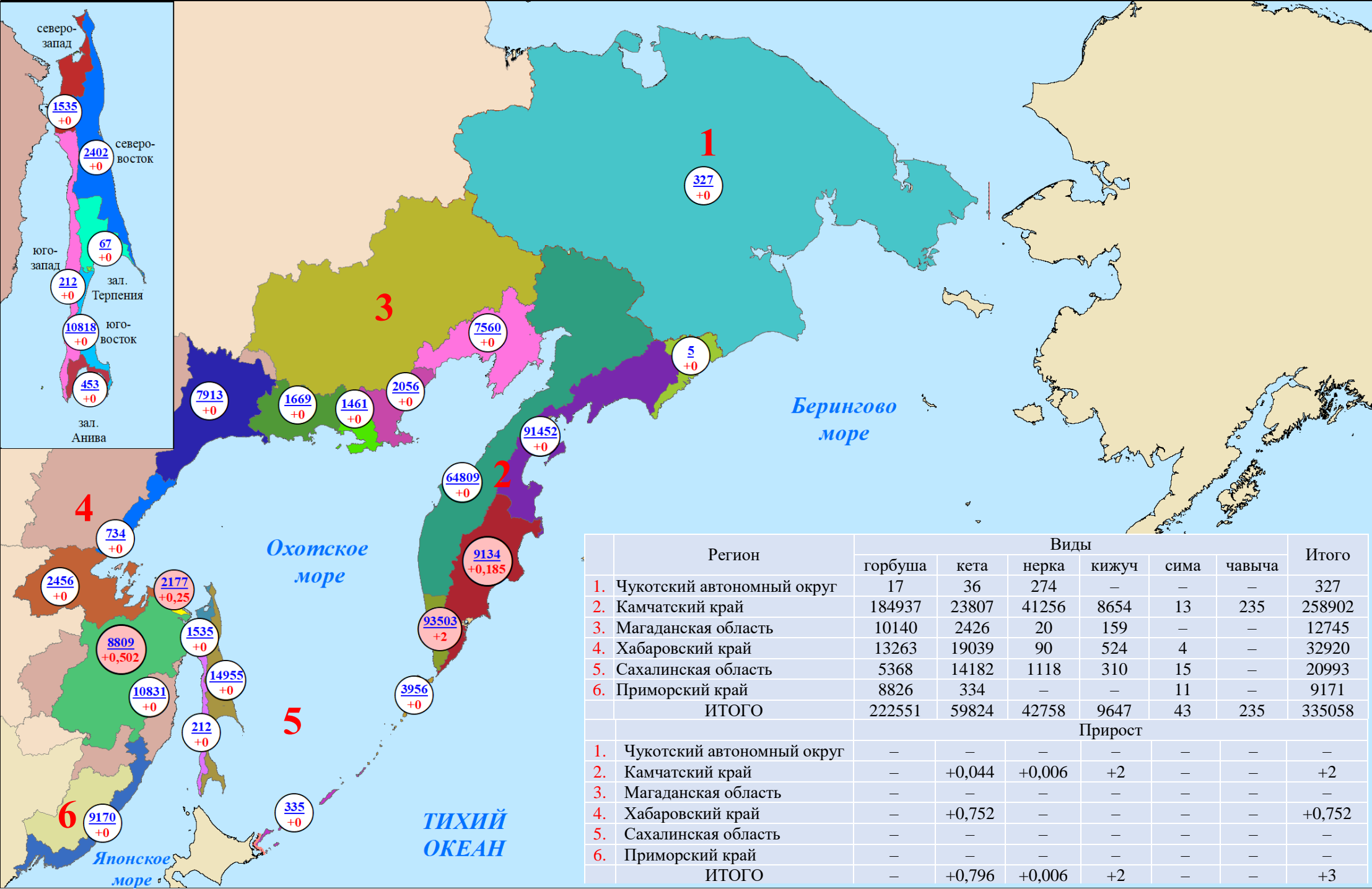
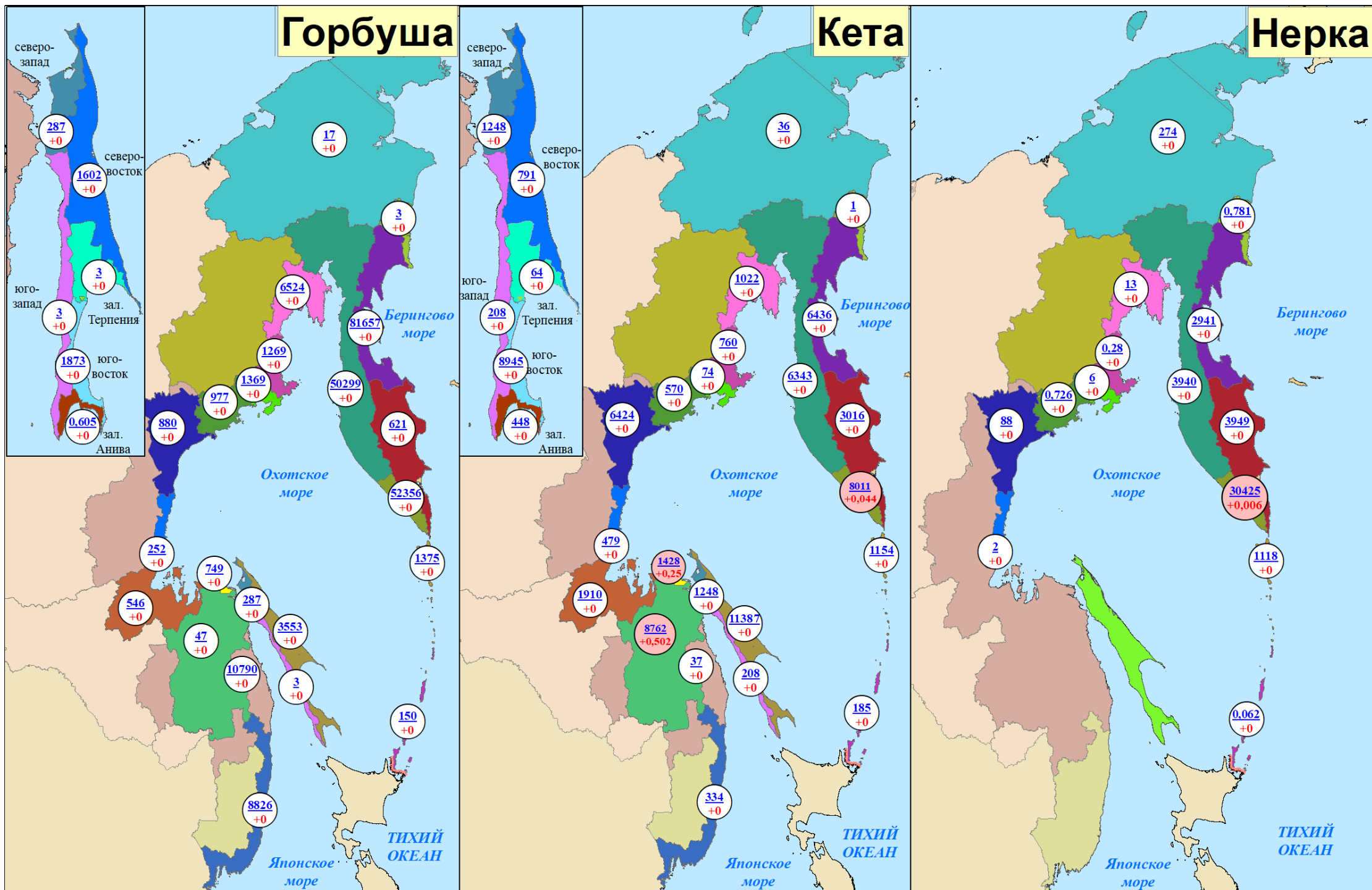


Нарастающий вылов тихоокеанских лососей по промысловым районам Дальнего Востока России
на 15 октября 2025 года, тонн

Примечание: цифрами в кругах над чертой представлен нарастающий вылов, под чертой — прирост вылова за сутки



**Нарастающий вылов горбуши, кеты и нерки
по промысловым районам Дальнего Востока России на 15 октября 2025 года, включительно, тонн**

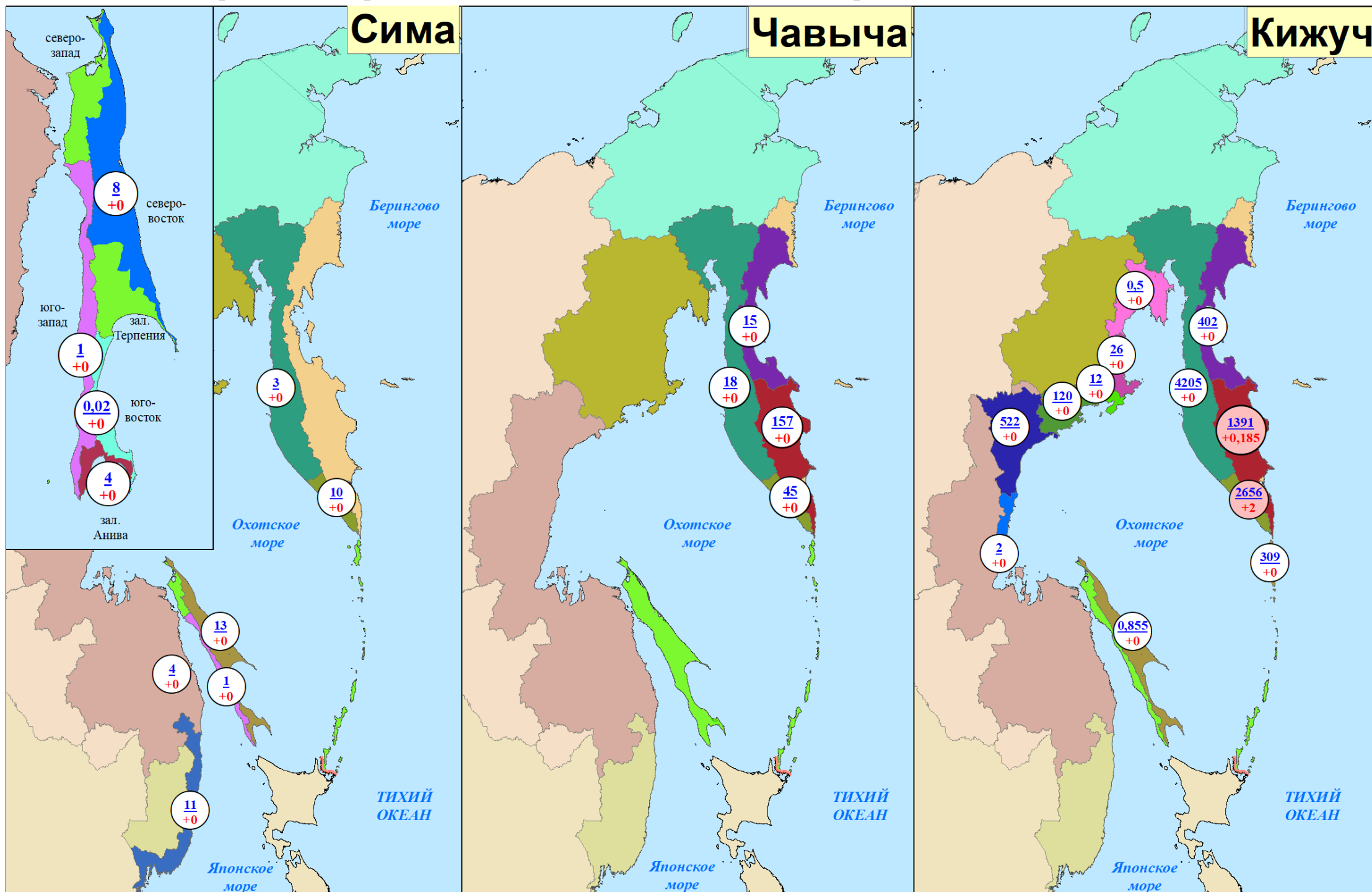


**Нарастающий вылов симы, чавычи и кижуча
по промысловым районам Дальнего Востока России на 15 октября 2025 года, включительно, тонн**

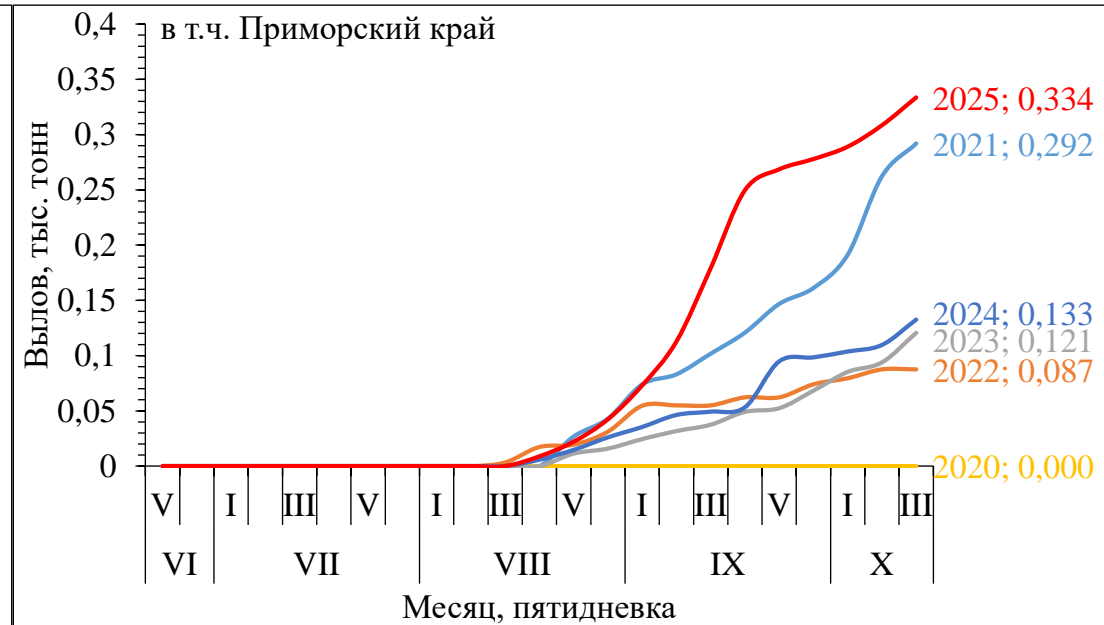
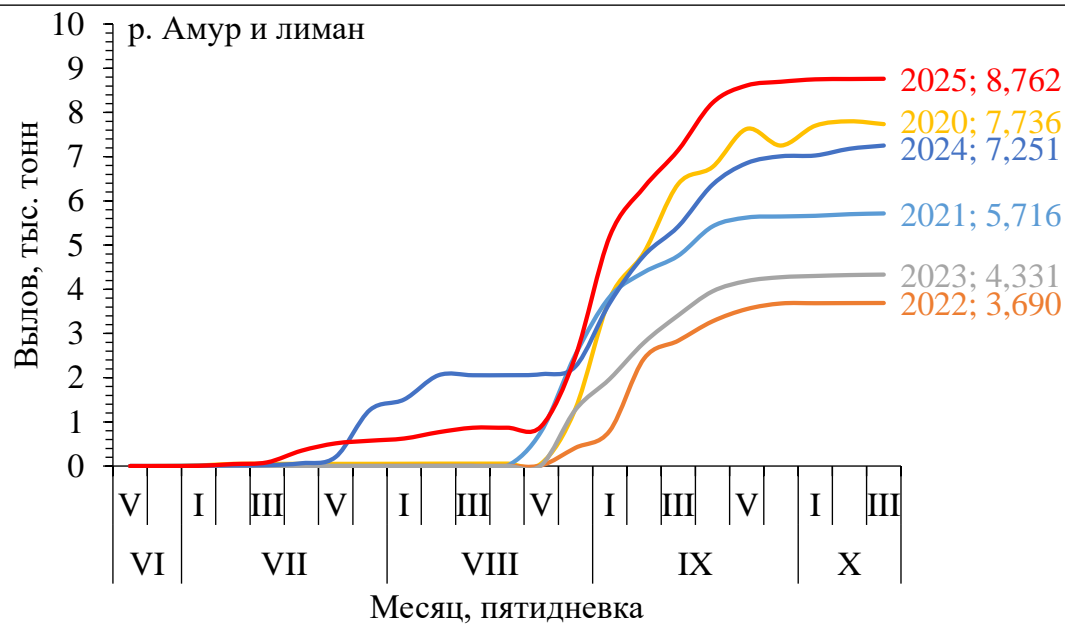
Сима

Чавыча

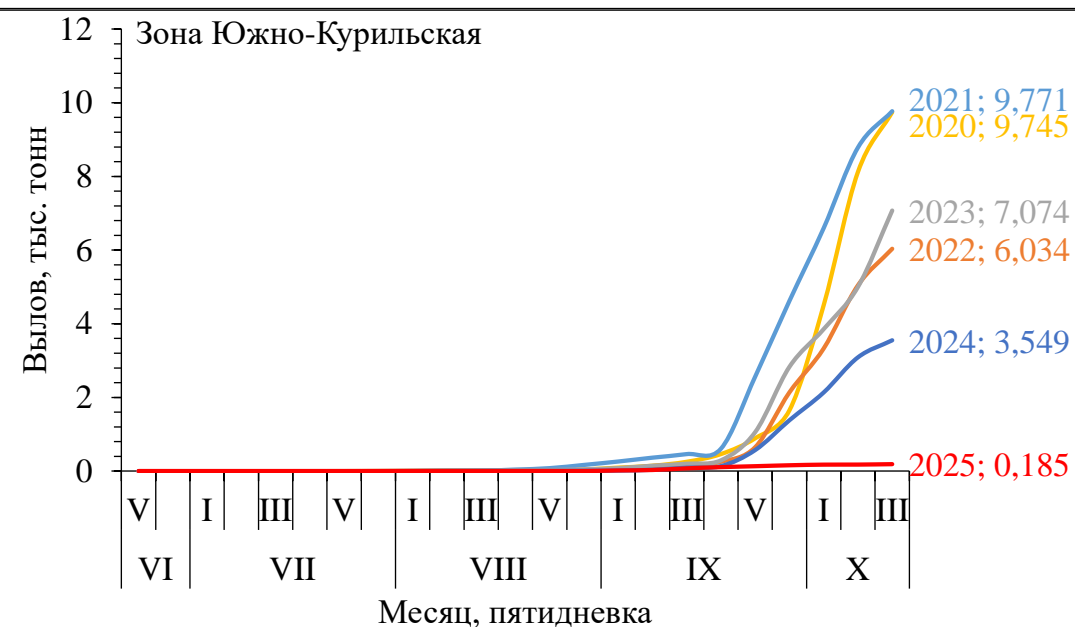
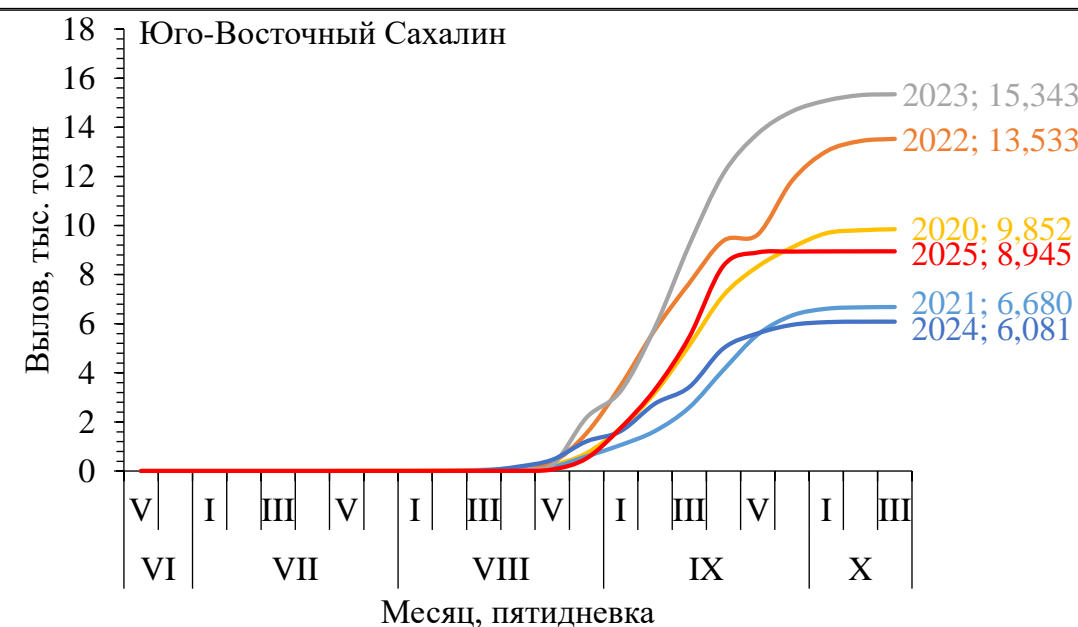
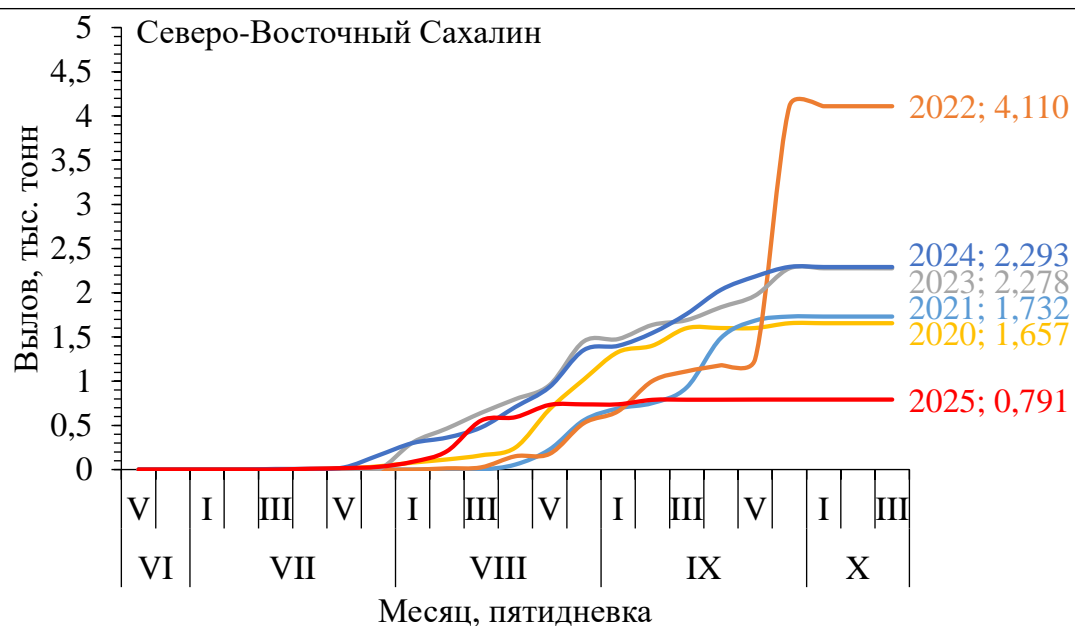
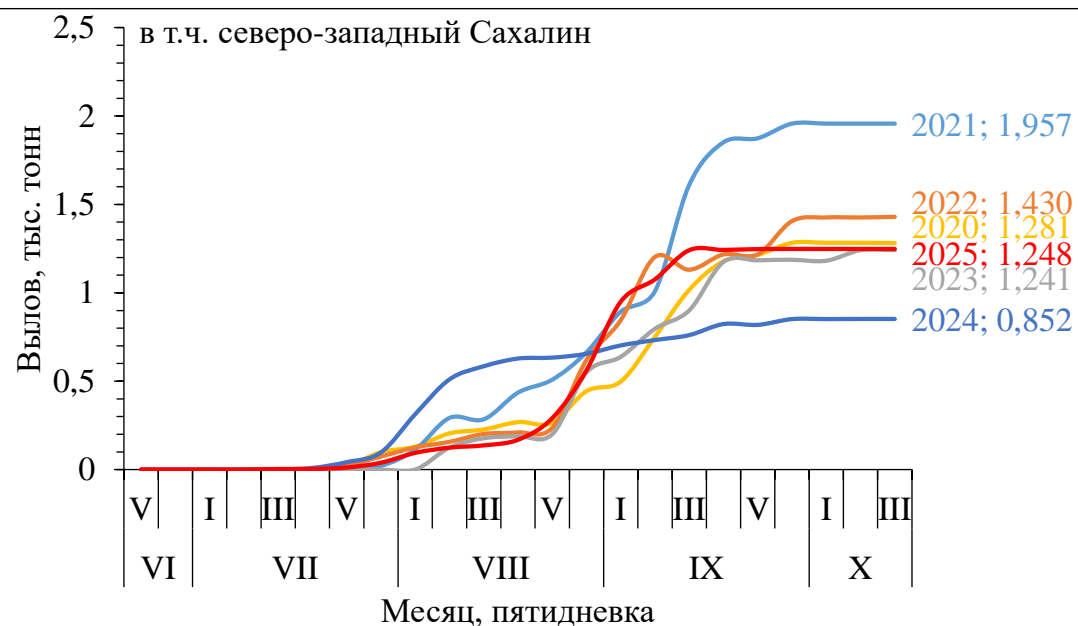
Кижуч



**Динамика вылова кеты в р. Амур и Амурском лимане
и в подзоне Приморье (в границах Приморского края) по пятидневкам**



Динамика вылова кеты в основных промысловых районах Сахалинской области по пятидневкам



Вылов тихоокеанских лососей на Дальнем Востоке России
на 15 октября в 2025 году в сравнении с 2024 (для горбуши — 2023) годом, тонн

| Зона (подзона)/промрайон | Год/вид | | | | | | | | | | | | | | | | | | | | |
|---|-------------------------------|-------|-------|-------|--------|------|--------|----------|-------|-------|-------|--------|------|--------|--|--------|---------|----------|--------|---------|---------|
| | 2024 (для горбуши — 2023) год | | | | | | ИТОГО | 2025 год | | | | | | ИТОГО | Разница 2025 к 2024 (для горбуши — 2023) году, % | | | | | | ИТОГО |
| | горбуша | кета | нерка | кижуч | чавыча | сима | | горбуша | кета | нерка | кижуч | чавыча | сима | | горбуша | кета | нерка | кижуч | чавыча | сима | |
| Чукотский АО | | | | | | | | | | | | | | | | | | | | | |
| Восточно-Сибирское море, зона Чукотское море, зона Чукотская, зона Западно-Беринговоморская | 242 | 67 | 237 | – | – | – | 546 | 17 | 36 | 274 | – | – | – | 327 | –93,0 | –46,3 | +15,6 | – | – | – | –40,1 |
| Камчатский край | | | | | | | | | | | | | | | | | | | | | |
| Западно-Беринговоморская | 89 | 10 | 118 | 6 | – | – | 223 | 3 | 1 | 0,8 | – | – | – | 5 | –96,6 | –90,0 | –99,3 | –100 | – | – | –97,8 |
| Карагинская | 182499 | 3981 | 1578 | 123 | 30 | – | 188212 | 81657 | 6436 | 2941 | 402 | 15 | – | 91451 | –55,3 | +61,7 | +86,4 | +226,8 | –50,0 | – | –51,4 |
| Петропавловско-Командорская | 6291 | 1263 | 2338 | 1766 | 235 | – | 11893 | 621 | 3016 | 3949 | 1391 | 157 | – | 9134 | –90,1 | +138,8 | +68,9 | –21,2 | –33,2 | – | –23,2 |
| Западно-Камчатская | 153145 | 4987 | 2465 | 2277 | 18 | 6 | 162897 | 50299 | 6343 | 3940 | 4205 | 18 | 3 | 64808 | –67,2 | +27,2 | +59,8 | +84,7 | 0 | –50,0 | –60,2 |
| Камчатско-Курильская | 78044 | 4351 | 27691 | 2770 | 39 | 4 | 112899 | 52356 | 8011 | 30425 | 2656 | 45 | 10 | 93503 | –32,9 | +84,1 | +9,9 | –4,1 | +15,4 | +150,0 | –17,2 |
| Всего | 420068 | 14592 | 34191 | 6942 | 321 | 10 | 476124 | 184936 | 23807 | 41256 | 8654 | 235 | 13 | 258901 | –56,0 | +63,2 | +20,7 | +24,7 | –26,8 | +30,0 | –45,6 |
| Магаданская область | | | | | | | | | | | | | | | | | | | | | |
| Материковое побережье Охотского моря (Северо-Охотоморская и Западно-Камчатская подзоны) | 12885 | 2753 | 6 | 141 | – | – | 15785 | 10140 | 2426 | 20 | 159 | – | – | 12745 | –21,3 | –11,9 | +233,3 | +12,8 | – | – | –19,3 |
| Гижигинская группа рек | 7623 | 1230 | 1 | 3 | – | – | 8857 | 6524 | 1022 | 13 | 0,5 | – | – | 7560 | –14,4 | –16,9 | +1200,0 | –83,3 | – | – | –14,6 |
| Ямская группа рек | 1652 | 740 | 1 | 43 | – | – | 2437 | 1269 | 760 | 0,3 | 26 | – | – | 2055 | –23,2 | +2,7 | –70,0 | –39,5 | – | – | –15,7 |
| Ольская группа рек | 2275 | 157 | 3 | 11 | – | – | 2446 | 1369 | 74 | 6 | 12 | – | – | 1461 | –39,8 | –52,9 | +100,0 | +9,1 | – | – | –40,3 |
| Тауйская группа рек | 1335 | 625 | 0,3 | 84 | – | – | 2045 | 977 | 570 | 0,7 | 120 | – | – | 1668 | –26,8 | –8,8 | +133,3 | +42,9 | – | – | –18,4 |
| Хабаровский край | | | | | | | | | | | | | | | | | | | | | |
| Материковое побережье Охотского моря (Северо-Охотоморская подзона) | 8527 | 10367 | 157 | 479 | – | – | 19530 | 2426 | 10240 | 90 | 524 | – | – | 13280 | –71,5 | –1,2 | –42,7 | +9,4 | – | – | –32,0 |
| Охотский район | 2492 | 5098 | 157 | 479 | – | – | 8227 | 880 | 6424 | 88 | 522 | – | – | 7914 | –64,7 | +26,0 | –43,9 | +9,0 | – | – | –3,8 |
| Аяно-Майский район | 797 | 650 | – | – | – | – | 1447 | 252 | 479 | 2 | 2 | – | – | 735 | –68,4 | –26,3 | +100 | +100 | – | – | –49,2 |
| Тугуро-Чумиканский район | 993 | 2881 | – | – | – | – | 3874 | 546 | 1910 | – | – | – | – | 2456 | –45,0 | –33,7 | – | – | – | – | –36,6 |
| зал. Сахалинский | 4244 | 1738 | – | – | – | – | 5982 | 749 | 1428 | – | – | – | – | 2177 | –82,4 | –17,8 | – | – | – | – | –63,6 |
| р. Амур и Амурский лиман | 11 | 7251 | – | – | – | – | 7262 | 47 | 8762 | – | – | – | – | 8809 | +327,3 | +20,8 | – | – | – | – | +21,3 |
| Северное Приморье | 638 | 32 | – | – | – | 0,2 | 670 | 10790 | 37 | – | – | – | 4 | 10831 | +1591,2 | +15,6 | – | – | – | +1900,0 | +1516,6 |
| Всего | 9176 | 17650 | 157 | 479 | – | 0,2 | 27462 | 13263 | 19039 | 90 | 524 | – | 4 | 32920 | +44,5 | +7,9 | –42,7 | +9,4 | – | +1900,0 | +19,9 |
| Приморский край | | | | | | | | | | | | | | | | | | | | | |
| Южное Приморье | 1555 | 133 | – | – | – | 19 | 1707 | 8826 | 334 | – | – | – | 11 | 9171 | +467,6 | +151,1 | – | – | – | –42,1 | +437,3 |
| Сахалинская область | | | | | | | | | | | | | | | | | | | | | |
| Северо-западный Сахалин | 1149 | 852 | – | – | – | – | 2002 | 287 | 1248 | – | – | – | – | 1535 | –75,0 | +46,5 | – | – | – | – | –23,3 |
| Юго-западный Сахалин | 4 | 283 | – | – | – | 1 | 288 | 3 | 208 | – | – | – | 1 | 212 | –25,0 | –26,5 | – | – | – | 0 | –26,4 |
| Восточно-Сахалинская | 26634 | 10358 | – | 2 | – | 11 | 37004 | 3553 | 11387 | – | 0,9 | – | 13 | 14954 | –86,7 | +9,9 | – | –55,0 | – | +18,2 | –59,6 |
| Камчатско-Курильская | 371 | 27 | 57 | 0,07 | – | – | 455 | 144 | 161 | 132 | 25 | – | – | 462 | –61,2 | +496,3 | +131,6 | +35614,3 | – | – | +1,5 |
| Северо-Курильская | 4324 | 977 | 1300 | 711 | – | – | 7312 | 1231 | 993 | 986 | 285 | – | – | 3495 | –71,5 | +1,6 | –24,2 | –59,9 | – | – | –52,2 |
| Южно-Курильская | 1895 | 3549 | 0,3 | – | – | – | 5444 | 150 | 185 | 0,06 | – | – | – | 335 | –92,1 | –94,8 | –80,0 | – | – | – | –93,8 |
| Всего | 34377 | 16047 | 1357 | 712 | – | 12 | 52505 | 5368 | 14182 | 1118 | 311 | – | 14 | 20993 | –84,4 | –11,6 | –17,6 | –56,3 | – | +16,7 | –60,0 |
| Итого | 478304 | 51241 | 35948 | 8274 | 321 | 42 | 574129 | 222550 | 59824 | 42758 | 9648 | 235 | 42 | 335057 | –53,5 | +16,8 | +18,9 | +16,6 | –26,8 | 0 | –41,6 |

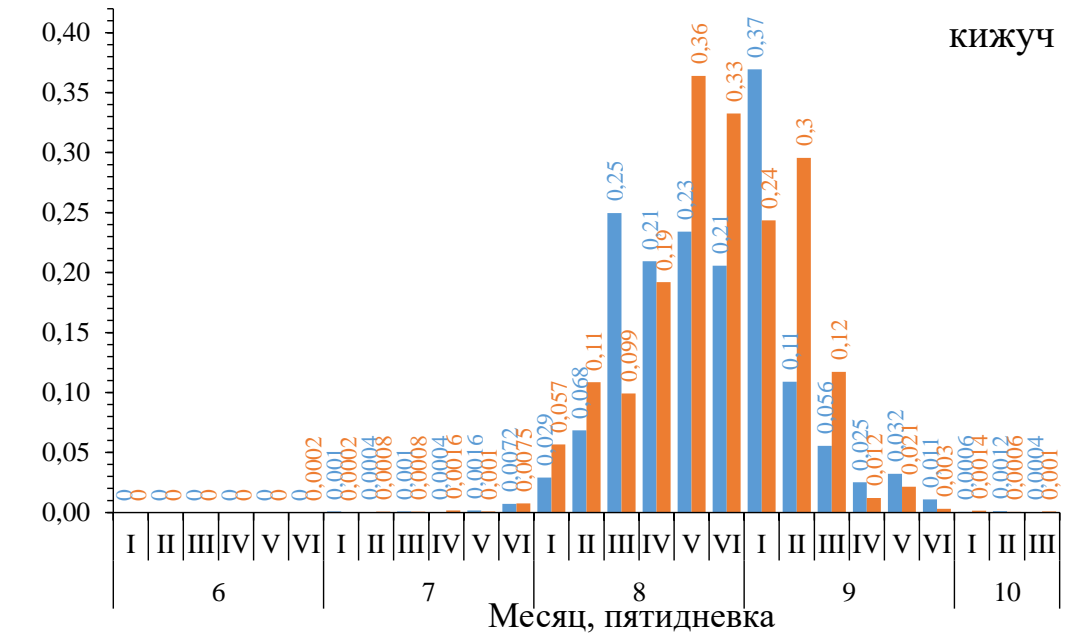
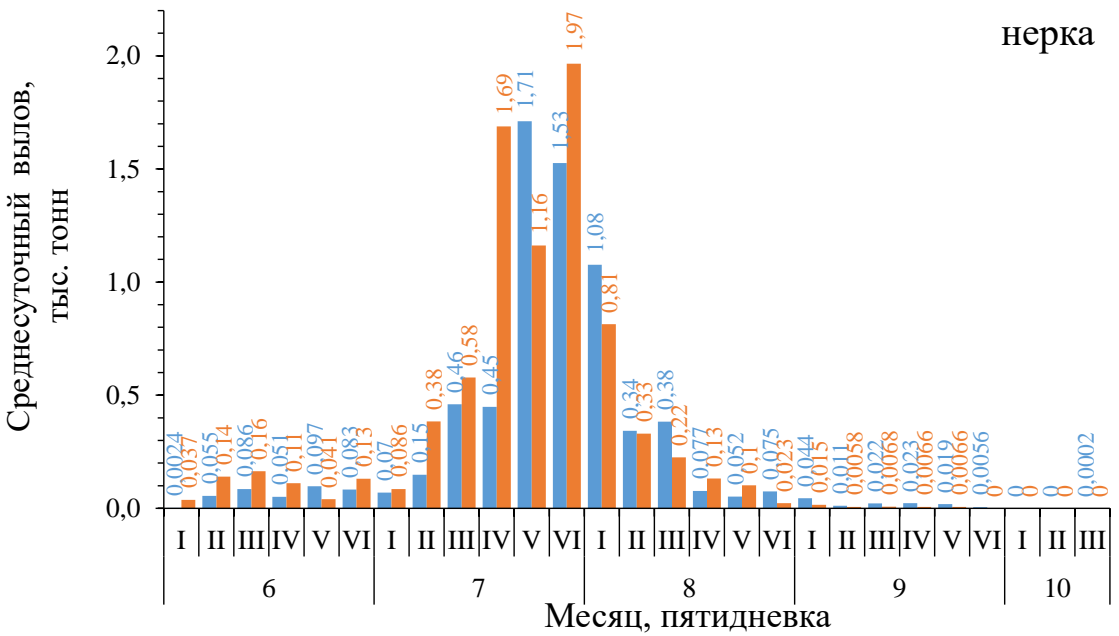
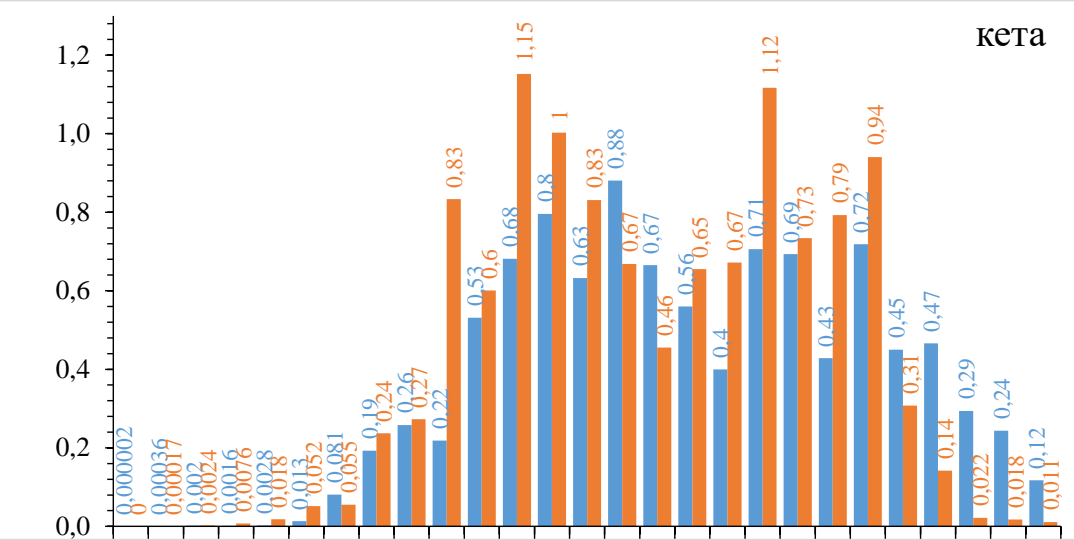
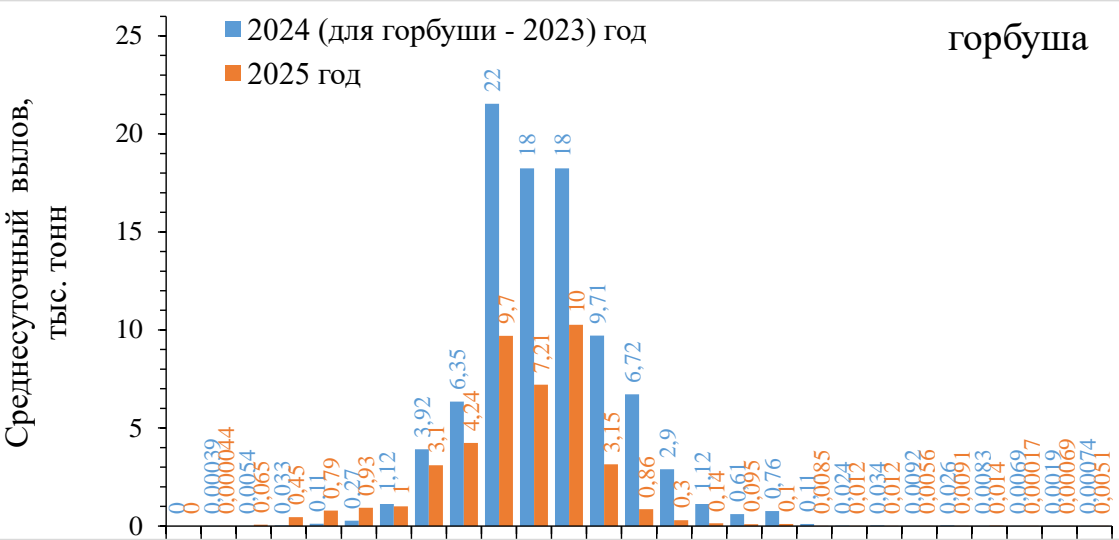
Прогноз, вылов и отклонение от прогноза вылова
тихоокеанских лососей на Дальнем Востоке России на 15 октября 2025 года

| Зона (подзона)/промрайон | Показатель/вид | | | | | | | | | | | | | | | | | | | | |
|---|----------------|-------|-------|-------|--------|------|--------|-------------|-------|-------|-------|--------|------|--------|-----------------------|--------|--------|--------|--------|-------|--------|
| | Прогноз, тонн | | | | | | ИТОГО | Вылов, тонн | | | | | | ИТОГО | Δ вылов к прогнозу, % | | | | | | ИТОГО |
| | горбуша | кета | нерка | кижуч | чавыча | сима | | горбуша | кета | нерка | кижуч | чавыча | сима | | горбуша | кета | нерка | кижуч | чавыча | сима | |
| Чукотский АО | | | | | | | | | | | | | | | | | | | | | |
| Восточно-Сибирское море, зона Чукотское море, зона Чукотская, зона Западно-Беринговоморская | 350 | 515 | 459 | – | – | – | 1324 | 17 | 36 | 274 | – | – | – | 327 | –95,1 | –93,0 | –40,3 | – | – | – | –75,3 |
| Камчатский край | | | | | | | | | | | | | | | | | | | | | |
| Западно-Беринговоморская | 100 | 30 | 300 | 20 | – | – | 450 | 3 | 1 | 0,8 | – | – | – | 5 | –97,0 | –96,7 | –99,7 | – | – | – | –98,9 |
| Карагинская | 71000 | 6500 | 1500 | 300 | 80 | – | 79380 | 81657 | 6436 | 2941 | 402 | 15 | – | 91451 | +15,0 | –1,0 | +96,1 | +34,0 | –81,3 | – | +15,2 |
| Петропавловско-Командорская | 1500 | 2000 | 4000 | 1600 | 410 | – | 9510 | 621 | 3016 | 3949 | 1391 | 157 | – | 9134 | –58,6 | +50,8 | –1,3 | –13,1 | –61,7 | – | –4,0 |
| Западно-Камчатская | 42600 | 6400 | 1800 | 2500 | 20 | 15 | 53335 | 50299 | 6343 | 3940 | 4205 | 18 | 3 | 64808 | +18,1 | –0,9 | +118,9 | +68,2 | –10,0 | –80,0 | +21,5 |
| Камчатско-Курильская | 28400 | 4000 | 21600 | 2500 | 50 | 25 | 56575 | 52356 | 8011 | 30425 | 2656 | 45 | 10 | 93503 | +84,4 | +100,3 | +40,9 | +6,2 | –10,0 | –60,0 | +65,3 |
| Всего | 143600 | 18930 | 29200 | 6920 | 560 | 40 | 199250 | 184936 | 23807 | 41256 | 8654 | 235 | 13 | 258901 | +28,8 | +25,8 | +41,3 | +25,1 | –58,0 | –67,5 | +29,9 |
| Магаданская область | | | | | | | | | | | | | | | | | | | | | |
| Материковое побережье Охотского моря (Северо-Охотоморская и Западно-Камчатская подзоны) | 7800 | 1770 | 50 | 220 | – | – | 9840 | 10140 | 2426 | 20 | 159 | – | – | 12745 | +30,0 | +37,1 | –60,0 | –27,7 | – | – | +29,5 |
| Гижигинская группа рек | – | – | – | – | – | – | – | 6524 | 1022 | 13 | 0,5 | – | – | 7560 | – | – | – | – | – | – | – |
| Ямская группа рек | – | – | – | – | – | – | – | 1269 | 760 | 0,3 | 26 | – | – | 2055 | – | – | – | – | – | – | – |
| Ольская группа рек | – | – | – | – | – | – | – | 1369 | 74 | 6 | 12 | – | – | 1461 | – | – | – | – | – | – | – |
| Тауйская группа рек | – | – | – | – | – | – | – | 977 | 570 | 0,7 | 120 | – | – | 1668 | – | – | – | – | – | – | – |
| Хабаровский край | | | | | | | | | | | | | | | | | | | | | |
| Материковое побережье Охотского моря (Северо-Охотоморская подзона) | 6000 | 13700 | 200 | 700 | – | – | 20600 | 2426 | 10240 | 90 | 524 | – | – | 13280 | –59,6 | –25,3 | –55,0 | –25,1 | – | – | –35,5 |
| Охотский район | – | – | – | – | – | – | – | 880 | 6424 | 88 | 522 | – | – | 7914 | – | – | – | – | – | – | – |
| Аяно-Майский район | – | – | – | – | – | – | – | 252 | 479 | 2 | 2 | – | – | 735 | – | – | – | – | – | – | – |
| Тугуро-Чумиканский район | – | – | – | – | – | – | – | 546 | 1910 | – | – | – | – | 2456 | – | – | – | – | – | – | – |
| зал. Сахалинский | – | – | – | – | – | – | – | 749 | 1428 | – | – | – | – | 2177 | – | – | – | – | – | – | – |
| р. Амур и Амурский лиман | 1000 | 12069 | – | – | – | – | 13069 | 47 | 8762 | – | – | – | – | 8809 | –95,3 | –27,4 | – | – | – | – | –32,6 |
| Северное Приморье | 2500 | 200 | – | – | – | 10,0 | 2710 | 10790 | 37 | – | – | – | 4 | 10831 | +331,6 | –81,5 | – | – | – | –60,0 | +299,7 |
| Всего | 9500 | 25969 | 200 | 700 | – | 10,0 | 36379 | 13263 | 19039 | 90 | 524 | – | 4 | 32920 | +39,6 | –26,7 | –55,0 | –25,1 | – | –60,0 | –9,5 |
| Приморский край | | | | | | | | | | | | | | | | | | | | | |
| Южное Приморье | 2000 | 650 | – | – | – | 63 | 2713 | 8826 | 334 | – | – | – | 11 | 9171 | +341,3 | –48,6 | – | – | – | –82,5 | +238,0 |
| Сахалинская область | | | | | | | | | | | | | | | | | | | | | |
| Северо-западный Сахалин | 800 | 1932 | – | – | – | – | 2732 | 287 | 1248 | – | – | – | – | 1535 | –64,1 | –35,4 | – | – | – | – | –43,8 |
| Юго-западный Сахалин | 120 | 965 | – | – | – | 22 | 1107 | 3 | 208 | – | – | – | 1 | 212 | –97,5 | –78,4 | – | – | – | –95,5 | –80,8 |
| Восточно-Сахалинская | 21200 | 19100 | – | 27 | – | 52 | 40379 | 3553 | 11387 | – | 0,9 | – | 13 | 14954 | –83,2 | –40,4 | – | –96,7 | – | –75,0 | –63,0 |
| Камчатско-Курильская | 2500 | 1450 | 1200 | 350 | – | – | 5500 | 144 | 161 | 132 | 25 | – | – | 462 | –94,2 | –88,9 | –89,0 | –92,9 | – | – | –91,6 |
| Северо-Курильская | 500 | 250 | 200 | 50 | – | – | 1000 | 1231 | 993 | 986 | 285 | – | – | 3495 | +146,2 | +297,2 | +393,0 | +470,0 | – | – | +249,5 |
| Южно-Курильская | 763 | 10700 | 12 | – | – | 1 | 11476 | 150 | 185 | 0,06 | – | – | – | 335 | –80,3 | –98,3 | –99,5 | – | – | –100 | –97,1 |
| Всего | 25883 | 34397 | 1412 | 427 | – | 75 | 62194 | 5368 | 14182 | 1118 | 311 | – | 14 | 20993 | –79,3 | –58,8 | –20,8 | –27,2 | – | –81,3 | –66,2 |
| Итого | 189133 | 82231 | 31321 | 8267 | 560 | 188 | 311700 | 222550 | 59824 | 42758 | 9648 | 235 | 42 | 335057 | +17,7 | –27,2 | +36,5 | +16,7 | –58,0 | –77,7 | +7,5 |

**Корректировка прогнозируемого вылова тихоокеанских лососей
на Дальнем Востоке России на 15 октября 2025 года, тонн**

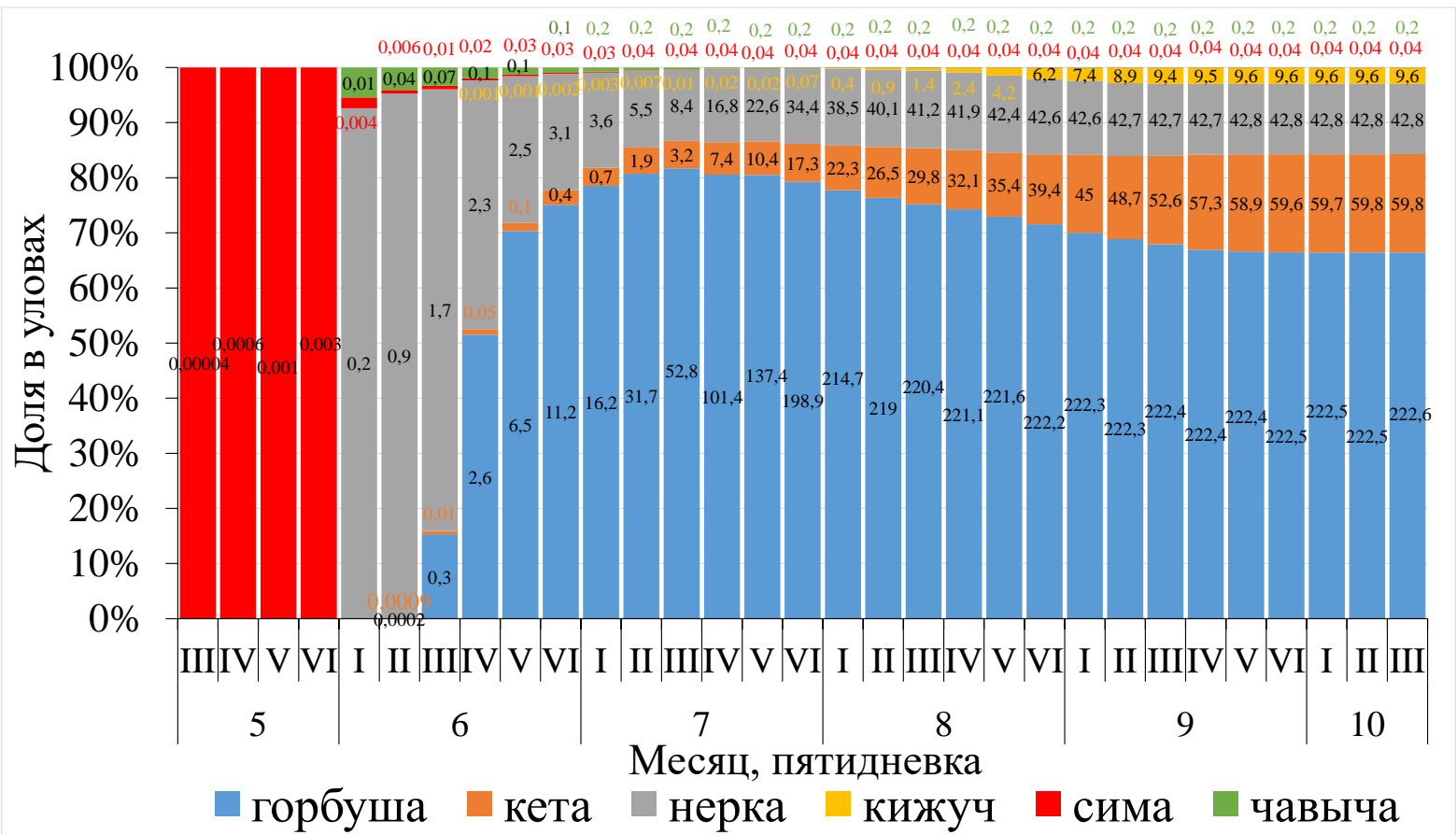
| Район промысла | Прогнозируемый вылов | | | | | | | Корректировка (количество, ед.) | | | | | | | Скорректированный прогноз вылова | | | | | | |
|--|----------------------|-------|-------|-------|------|--------|--------|---------------------------------|------------|-----------|----------|------|--------|-------------|----------------------------------|-------|-------|-------|------|--------|--------|
| | горбуша | кета | нерка | кижуч | сима | чавыча | всего | горбуша | кета | нерка | кижуч | сима | чавыча | всего | горбуша | кета | нерка | кижуч | сима | чавыча | всего |
| Чукотский автономный округ, в т.ч. Восточно-Сибирское море (в границах Чукотского автономного округа), зона Чукотское море, зона Чукотская, зона Западно-Беринговоморская (в границах Чукотского автономного округа) | 350 | 515 | 459 | – | – | – | 1324 | – | – | – | – | – | – | – | 350 | 515 | 459 | – | – | – | 1324 |
| Побережье восточной Камчатки | 72600 | 8530 | 5800 | 1920 | – | 490 | 89340 | 19000 (1) | 3000 (3) | 2300 (3) | 1400 (2) | – | – | 25700 (9) | 91600 | 11530 | 8100 | 3320 | – | 490 | 115040 |
| Зона Западно-Беринговоморская (в границах Камчатского края) | 100 | 30 | 300 | 20 | – | – | 450 | – | – | – | – | – | – | – | 100 | 30 | 300 | 20 | – | – | 450 |
| Карагинская подзона | 71000 | 6500 | 1500 | 300 | – | 80 | 79380 | 19000 (1) | 1000 (1) | 1600 (2) | 400 (1) | – | – | 22000 (5) | 90000 | 7500 | 3100 | 700 | – | 80 | 101380 |
| Петропавловско-Командорская подзона | 1500 | 2000 | 4000 | 1600 | – | 410 | 9510 | – | 2000 (2) | 700 (1) | 1000 (1) | – | – | 3700 (4) | 1500 | 4000 | 4700 | 2600 | – | 410 | 13210 |
| Побережье западной Камчатки | 71000 | 10400 | 23400 | 5000 | 10 | 70 | 109910 | 49000 (2) | 4600 (2) | 14600 (4) | 3000 (2) | – | – | 71200 (10) | 120000 | 15000 | 38000 | 8000 | 10 | 70 | 181110 |
| Западно-Камчатская подзона (в границах Камчатского края) | 42600 | 6400 | 1800 | 2500 | 4 | 20 | 53335 | 24500 (1) | 2300 (1) | 3200 (2) | 1500 (1) | – | – | 31500 (5) | 67100 | 8700 | 5000 | 4000 | 4 | 20 | 84835 |
| Камчатско-Курильская подзона (в границах Камчатского края) | 28400 | 4000 | 21600 | 2500 | 6 | 50 | 56575 | 24500 (1) | 2300 (1) | 11400 (2) | 1500 (1) | – | – | 39700 (5) | 52900 | 6300 | 33000 | 4000 | 6 | 50 | 96275 |
| Материковое побережье Охотского моря | 13800 | 15470 | 250 | 920 | – | – | 30440 | 8500 (2) | 1280 (2) | – | – | – | – | 9780 (4) | 22300 | 16750 | 250 | 920 | – | – | 40220 |
| Магаданская область (Северо-Охотоморская и Западно-Камчатская подзоны) | 7800 | 1770 | 50 | 220 | – | – | 9840 | 8500 (2) | 1280 (2) | – | – | – | – | 9780 (4) | 16300 | 3050 | 50 | 220 | – | – | 19620 |
| Хабаровский край (Северо-Охотоморская подзона) | 6000 | 13700 | 200 | 700 | – | – | 20600 | – | – | – | – | – | – | – | 6000 | 13700 | 200 | 700 | – | – | 20600 |
| р. Амур и Амурский лиман | 1000 | 12069 | – | – | – | – | 13069 | – | 2000 (1) | – | – | – | – | 2000 (1) | 1000 | 14069 | – | – | – | – | 15069 |
| Подзона Приморье | 4500 | 850 | – | – | 73 | – | 5423 | 25506 (4) | 300 (2) | – | – | – | – | 25806 (6) | 30006 | 1150 | – | – | 73 | – | 31229 |
| в т.ч. Хабаровский край | 2500 | 200 | – | – | 10 | – | 2710 | 12506 (2) | – | – | – | – | – | 12506 (2) | 15006 | 200 | – | – | 10 | – | 15216 |
| в т.ч. Приморский край | 2000 | 650 | – | – | 63 | – | 2713 | 13000 (2) | 300 (2) | – | – | – | – | 13300 (4) | 15000 | 950 | – | – | 63 | – | 16013 |
| Побережье западного Сахалина | 920 | 2897 | – | – | 22 | – | 3839 | – | 275 (1) | – | – | – | – | 275 (1) | 920 | 3172 | – | – | 22 | – | 4114 |
| в т.ч. северо-западный Сахалин | 800 | 1932 | – | – | – | – | 2732 | – | – | – | – | – | – | – | 800 | 1932 | – | – | – | – | 2732 |
| в т.ч. юго-западный Сахалин | 120 | 965 | – | – | 22 | – | 1107 | – | 275 (1) | – | – | – | – | 275 (1) | 120 | 1240 | – | – | 22 | – | 1382 |
| Восточно-Сахалинская подзона | 21200 | 19100 | – | 27 | 52 | – | 40379 | – | – | – | – | – | – | – | 21200 | 19100 | – | 27 | 52 | – | 40379 |
| Северные Курилы | 3000 | 1700 | 1400 | 400 | – | – | 6500 | – | – | 500 (1) | 300 (1) | – | – | 800 (2) | 3000 | 1700 | 1900 | 700 | – | – | 7300 |
| Камчатско-Курильская подзона (в границах Сахалинской области) | 2500 | 1450 | 1200 | 350 | – | – | 5500 | – | – | – | – | – | – | – | 2500 | 1450 | 1200 | 350 | – | – | 5500 |
| Зона Северо-Курильская | 500 | 250 | 200 | 50 | – | – | 1000 | – | – | 500 (1) | 300 (1) | – | – | 800 (2) | 500 | 250 | 700 | 350 | – | – | 1800 |
| Зона Южно-Курильская | 763 | 10700 | 12 | – | 1 | – | 11476 | – | – | – | – | – | – | – | 763 | 10700 | 12 | – | 1 | – | 11476 |
| ИТОГО | 189133 | 82231 | 31321 | 8267 | 188 | 560 | 311700 | 102006 (9) | 11455 (11) | 17400 (8) | 4700 (5) | – | – | 135561 (33) | 291139 | 93686 | 48721 | 12967 | 158 | 560 | 447261 |
| Δ Прогнозируемый вылов – Скорректированный прогноз вылова, % | | | | | | | | | | | | | | | +53,9 | +13,9 | +55,6 | +56,9 | – | – | +43,5 |

Динамика среднесуточного вылова тихоокеанских лососей на Дальнем Востоке России по пятидневкам

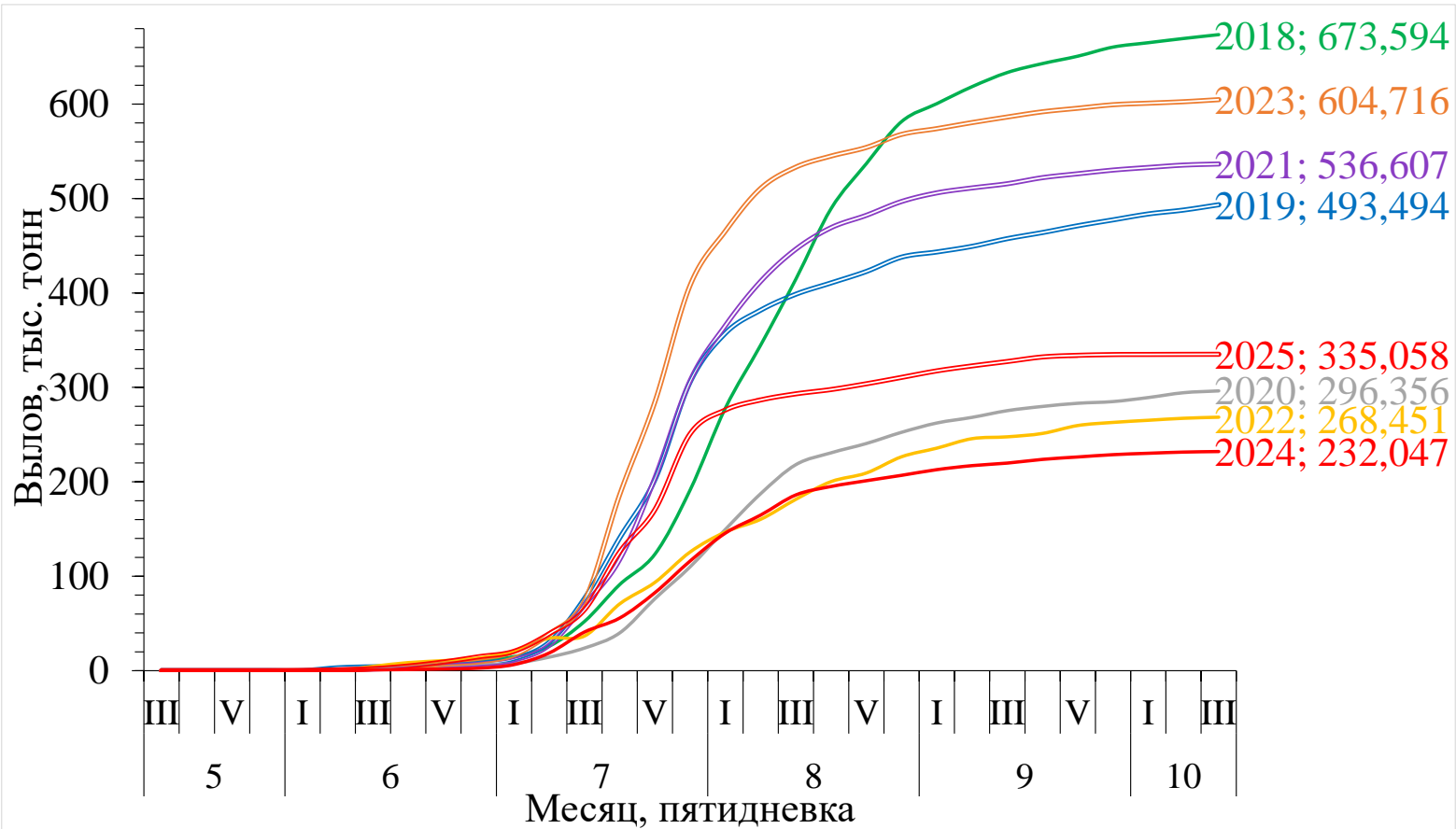


Динамика вылова тихоокеанских лососей на Дальнем Востоке России в 2025 году

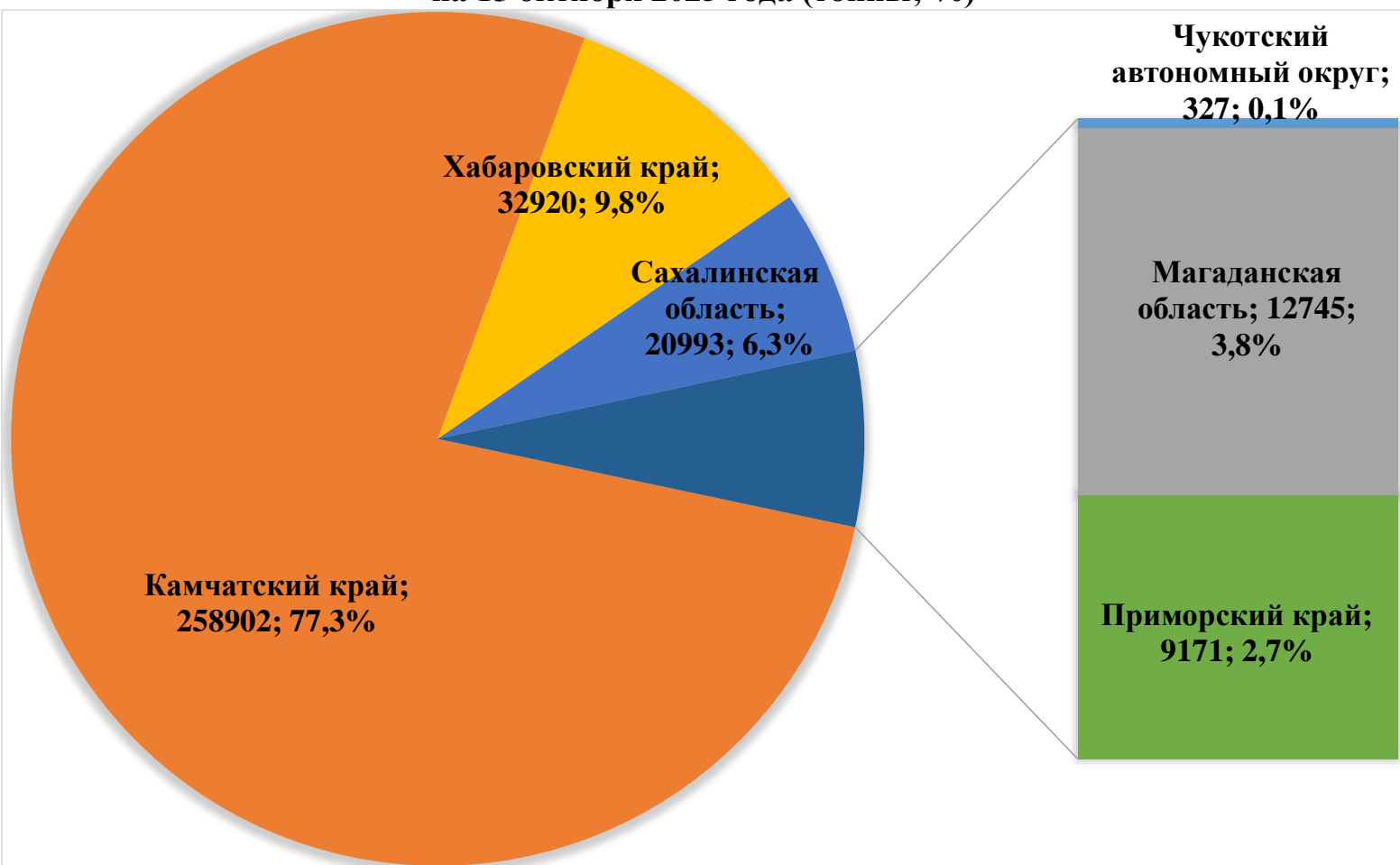
Примечание: цифрами представлен вылов в тыс. тонн



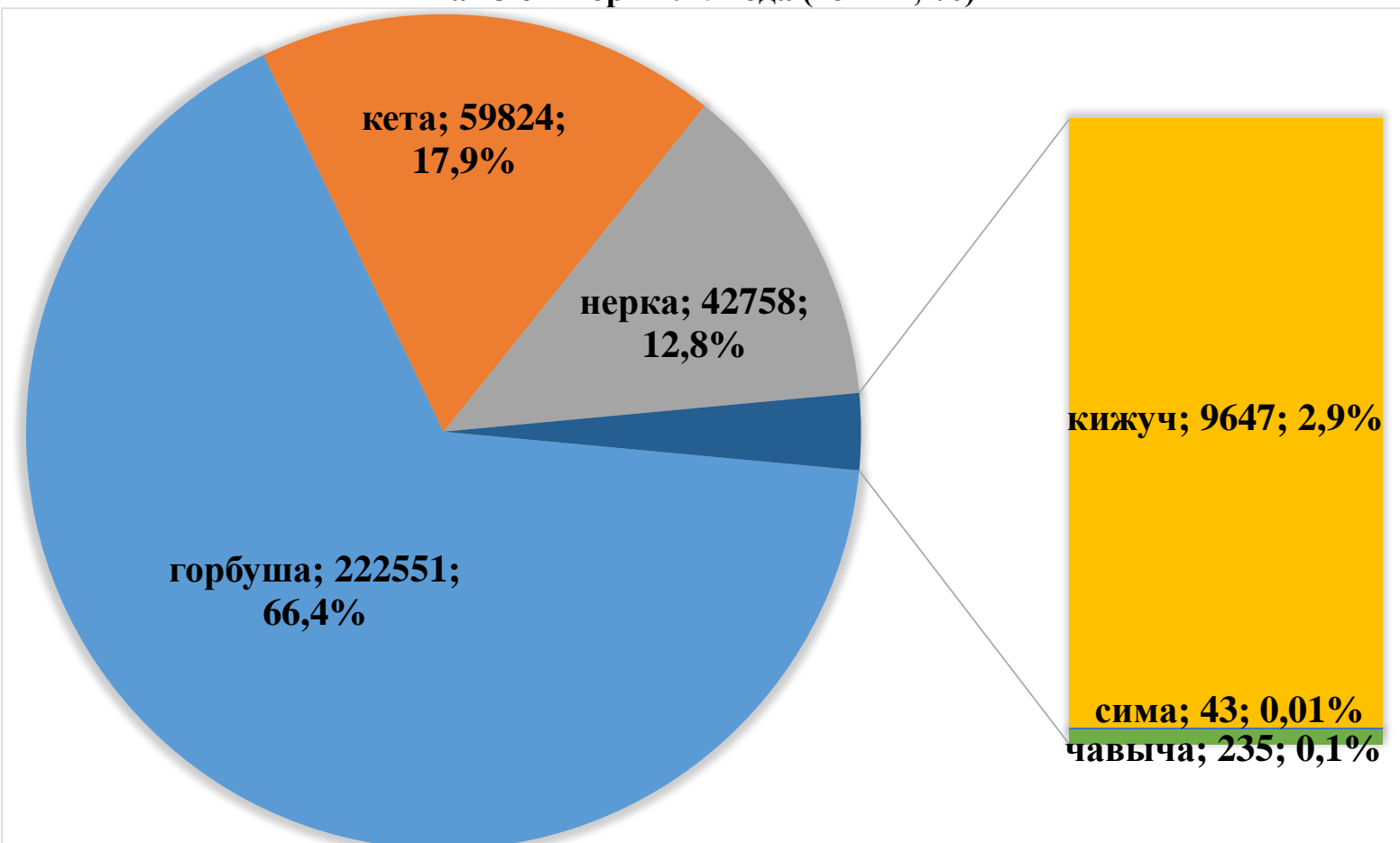
Динамика вылова тихоокеанских лососей на Дальнем Востоке России в 2018–2025 годах



**Вылов тихоокеанских лососей по дальневосточным субъектам России
на 15 октября 2025 года (тонны; %)**



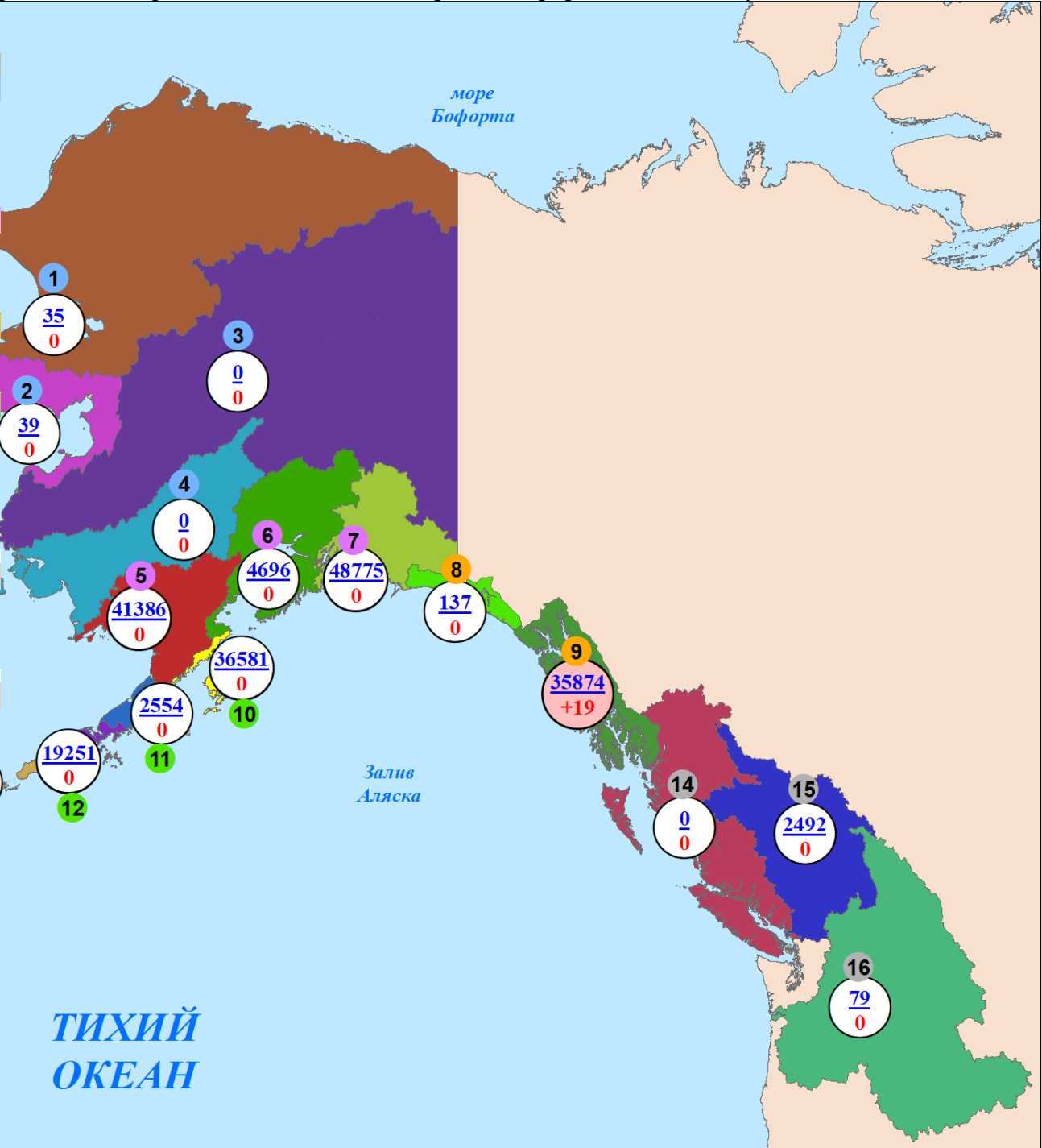
**Повидовой вылов тихоокеанских лососей на Дальнем Востоке России
на 15 октября 2025 года (тонны; %)**



Нарастающий коммерческий вылов тихоокеанских лососей
на северо-западе Северной Америки на 15 октября 2025 года, включительно, тыс. рыб

Примечание: цифрами в кругах над чертой представлен нарастающий вылов, под чертой — прирост вылова за сутки

| Регион | Виды | | | | | Итого |
|-----------------------------|---------|-------|-------|--------|--------|--------|
| | горбуша | кета | нерка | кижуч | чавыча | |
| Аляска, США | | | | | | |
| Арктика — Юкон — Кускоквим | | | | | | |
| 1. зал. Коцебу | — | 35 | — | — | — | 35 |
| 2. зал. Нортон | — | 6 | 1 | 32 | — | 39 |
| 3. р. Юкон | — | — | — | — | — | — |
| 4. р. Кускоквим | — | — | — | — | — | — |
| Центральная Аляска | | | | | | |
| 5. Бристольский залив | — | 511 | 40856 | 17 | 2 | 41386 |
| 6. зал. Кука | 418 | 111 | 4058 | 109 | — | 4696 |
| 7. зал. Принца Уильяма | 42600 | 4599 | 1210 | 362 | 4 | 48775 |
| Юго-Восточная Аляска | | | | | | |
| 8. зал. Якутат | 11 | 58 | 65 | 1 | 2 | 137 |
| 9. юго-восток | 20722 | 12913 | 686 | 1401 | 152 | 35874 |
| Западная Аляска | | | | | | |
| 10.о. Кодьяк | 33993 | 744 | 1524 | 319 | 1 | 36581 |
| 11.оз. Чигник | 1607 | 75 | 831 | 39 | 2 | 2554 |
| 12.п-ов Аляска | 14682 | 1388 | 2908 | 258 | 15 | 19251 |
| 13.Алеутские о-ва | — | — | — | — | — | — |
| Всего | 114033 | 20440 | 52139 | 2538 | 178 | 189328 |
| Британская Колумбия, Канада | | | | | | |
| 14.без р. Фрейзер | — | — | — | — | — | — |
| 15.р. Фрейзер | 1250 | — | 1242 | — | — | 2492 |
| Всего | 1250 | — | 1242 | — | — | 2492 |
| р. Колумбия, США | | | | | | |
| 16.р. Колумбия | 0,003 | — | 0,026 | 40,366 | 38,550 | 78,945 |



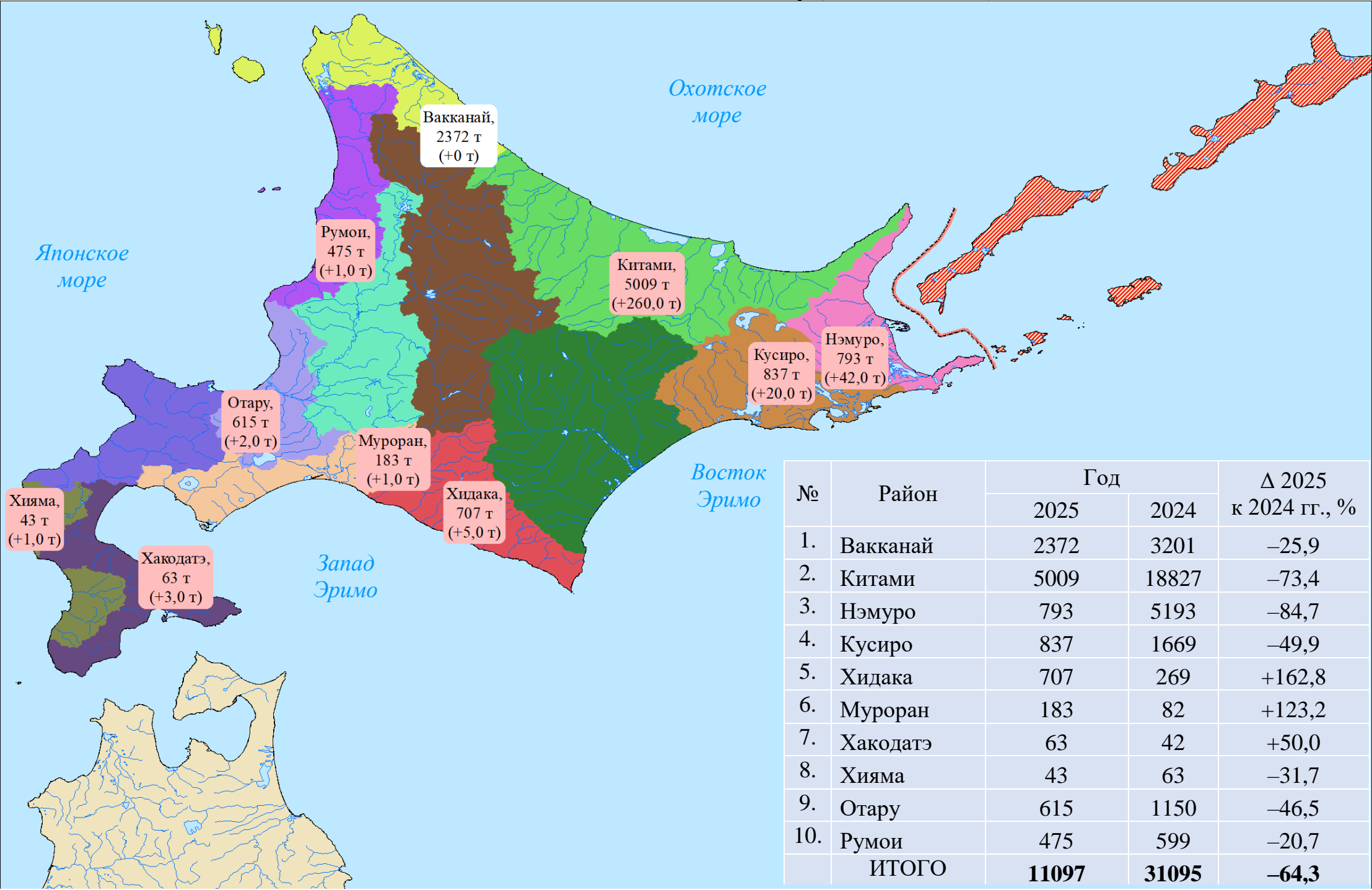
**Вылов тихоокеанских лососей в промысловых районах Аляски
на 15 октября в 2025 году в сравнении с 2024 (для горбуши — 2023) годом, тонн**

| Регион | Показатель/вид | | | | | | | | | | | | | | | | | |
|----------------------------------|-------------------------------|-------|-------|-------|--------|--------|----------|-------|-------|-------|--------|--------|--|--------|--------|--------|--------|-------|
| | 2024 (для горбуши – 2023) год | | | | | ИТОГО | 2025 год | | | | | ИТОГО | Δ 2025 к 2024 (для горбуши — 2023) году, % | | | | | ИТОГО |
| | горбуша | кета | нерка | кижуч | чавыча | | горбуша | кета | нерка | кижуч | чавыча | | горбуша | кета | нерка | кижуч | чавыча | |
| Район Арктический-Юкон-Кускокуим | 4 | 156 | – | 5 | – | 165 | – | 41 | 1 | 32 | – | 74 | –100 | –73,7 | +100 | +540,0 | – | –55,2 |
| Бристольский залив | 2 | 253 | 39388 | 11 | 5 | 39659 | – | 511 | 40856 | 17 | 2 | 41386 | –100 | +102,0 | +3,7 | +54,5 | –60,0 | +4,4 |
| Залив Кука | 2604 | 155 | 1855 | 88 | – | 4702 | 418 | 111 | 4058 | 109 | – | 4696 | –83,9 | –28,4 | +118,8 | +23,9 | – | –0,1 |
| Залив Принца Уильяма | 56128 | 5071 | 1922 | 157 | 8 | 63286 | 42600 | 4599 | 1210 | 362 | 4 | 48775 | –24,1 | –9,3 | –37,0 | +130,6 | –50,0 | –22,9 |
| Юго-Восток | 48010 | 14867 | 857 | 1735 | 159 | 65628 | 20733 | 12971 | 751 | 1402 | 154 | 36011 | –56,8 | –12,8 | –12,4 | –19,2 | –3,1 | –45,1 |
| о. Кодьяк | 24400 | 878 | 2303 | 230 | 9 | 27820 | 33993 | 744 | 1524 | 319 | 1 | 36581 | +39,3 | –15,3 | –33,8 | +38,7 | –88,9 | +31,5 |
| оз. Чигник | 2087 | 82 | 1070 | 38 | 2 | 3279 | 1607 | 75 | 831 | 39 | 2 | 2554 | –23,0 | –8,5 | –22,3 | +2,6 | – | –22,1 |
| п-ов Аляска и Алеутские о-ва | 15433 | 1041 | 2845 | 182 | 8 | 19509 | 14682 | 1388 | 2908 | 258 | 15 | 19251 | –4,9 | +33,3 | +2,2 | +41,8 | +87,5 | –1,3 |
| ИТОГО | 148668 | 22503 | 50240 | 2446 | 191 | 224048 | 114033 | 20440 | 52139 | 2538 | 178 | 189328 | –23,3 | –9,2 | +3,8 | +3,8 | –6,8 | –15,5 |

**Прогноз, вылов и отклонение от прогноза вылова
тихоокеанских лососей в промысловых районах Аляски на 15 октября 2025 года**

| Регион | Показатель/вид | | | | | | | | | | | | | | | | | |
|----------------------------------|----------------|-------|-------|-------|--------|--------|-------------|-------|-------|-------|--------|--------|-----------------------|-------|--------|-------|--------|-------|
| | Прогноз, тонн | | | | | ИТОГО | Вылов, тонн | | | | | ИТОГО | Δ вылов к прогнозу, % | | | | | ИТОГО |
| | горбуша | кета | нерка | кижуч | чавыча | | горбуша | кета | нерка | кижуч | чавыча | | горбуша | кета | нерка | кижуч | чавыча | |
| Район Арктический-Юкон-Кускокуим | 15 | 610 | – | 18 | – | 643 | – | 41 | 1 | 32 | – | 74 | – | –93,3 | – | +77,8 | – | –88,5 |
| Бристольский залив | 10 | 331 | 36400 | 46 | 7 | 36794 | – | 511 | 40856 | 17 | 2 | 41386 | – | +54,4 | +12,2 | –63,0 | –71,4 | +12,5 |
| Залив Кука | 1868 | 90 | 375 | 99 | – | 2432 | 418 | 111 | 4058 | 109 | – | 4696 | –77,6 | +23,3 | +982,1 | +10,1 | – | +93,1 |
| Залив Принца Уильяма | 61931 | 2401 | 3271 | 294 | 6 | 67903 | 42600 | 4599 | 1210 | 362 | 4 | 48775 | –31,2 | +91,5 | –63,0 | +23,1 | –33,3 | –28,2 |
| Юго-Восток | 29000 | 15496 | 886 | 1461 | 103 | 46946 | 20733 | 12971 | 751 | 1402 | 154 | 36011 | –28,5 | –16,3 | –15,2 | –4,0 | +49,5 | –23,3 |
| о. Кодьяк | 31791 | 640 | 1575 | 202 | 8 | 34216 | 33993 | 744 | 1524 | 319 | 1 | 36581 | +6,9 | +16,3 | –3,2 | +57,9 | –87,5 | +6,9 |
| оз. Чигник | 2995 | 57 | 757 | 49 | 4 | 3862 | 1607 | 75 | 831 | 39 | 2 | 2554 | –46,3 | +31,6 | +9,8 | –20,4 | –50,0 | –33,9 |
| п-ов Аляска и Алеутские о-ва | 10773 | 1193 | 4739 | 187 | 15 | 16907 | 14682 | 1388 | 2908 | 258 | 15 | 19251 | +36,3 | +16,3 | –38,6 | +38,0 | – | +13,9 |
| ИТОГО | 138382 | 20818 | 52932 | 2356 | 144 | 214632 | 114033 | 20440 | 52139 | 2538 | 178 | 189328 | –17,6 | –1,8 | –1,5 | +7,7 | +23,6 | –11,8 |

Сведения о вылове кеты по промысловым районам о. Хоккайдо (Япония)
в 2024 и 2025 годах по состоянию на 15 октября, включительно, тонн



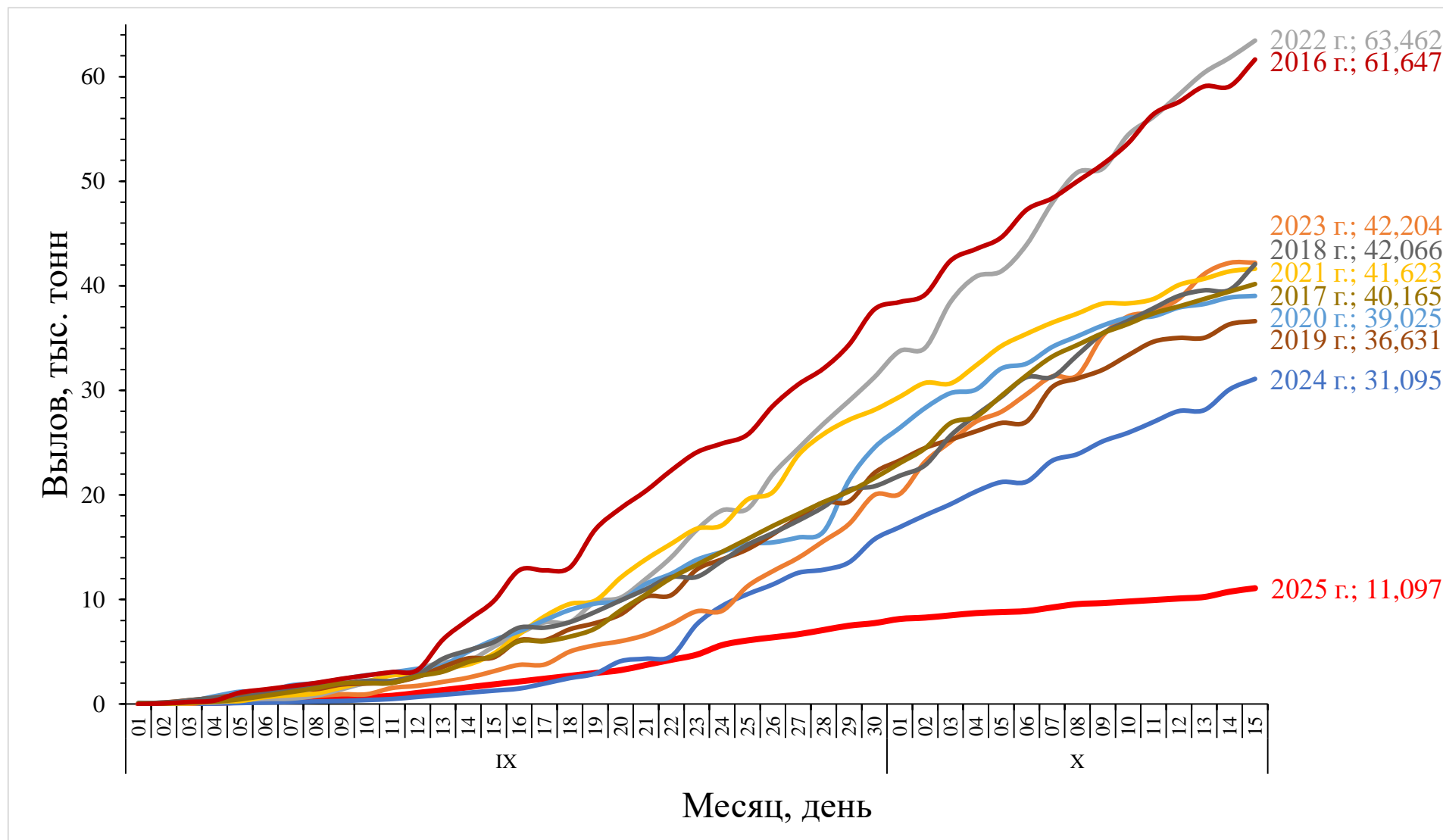
**Вылов кеты в промысловых регионах о. Хоккайдо (Япония)
в 2024 и 2025 годах по состоянию на 15 октября, включительно, тонн**

| Регион | Вылов, тыс. тонн | | Δ 2025 к 2024 году, % |
|-------------------------|------------------|----------|--------------------------|
| | 2024 год | 2025 год | |
| охотоморское побережье | | | |
| Охотское море | 22,028 | 7,381 | −66,5 |
| Нэмуру | 5,193 | 0,793 | −84,7 |
| тихоокеанское побережье | | | |
| Восток Эrimo | 1,669 | 0,837 | −49,9 |
| Запад Эrimo | 0,393 | 0,953 | +142,5 |
| япономорское побережье | | | |
| Японское море | 1,812 | 1,133 | −37,5 |
| Всего по Хоккайдо | 31,095 | 11,097 | −64,3 |

**Прогноз, вылов и отклонение от прогноза вылова кеты
в промысловых регионах о. Хоккайдо (Япония) на 15 октября 2025 года**

| Регион | Прогноз, тыс. тонн | Вылов, тыс. тонн | Δ прогноз – вылов, % |
|-------------------------|-----------------------|---------------------|-------------------------|
| охотоморское побережье | | | |
| Охотское море | 25,550 | 7,381 | -71,1 |
| Нэмуру | 4,948 | 0,793 | -84,0 |
| тихоокеанское побережье | | | |
| Восток Эримо | 2,829 | 0,837 | -70,4 |
| Запад Эримо | 1,418 | 0,953 | -32,8 |
| япономорское побережье | | | |
| Японское море | 2,793 | 1,133 | -59,4 |
| Всего по Хоккайдо | 37,539 | 11,097 | -70,4 |

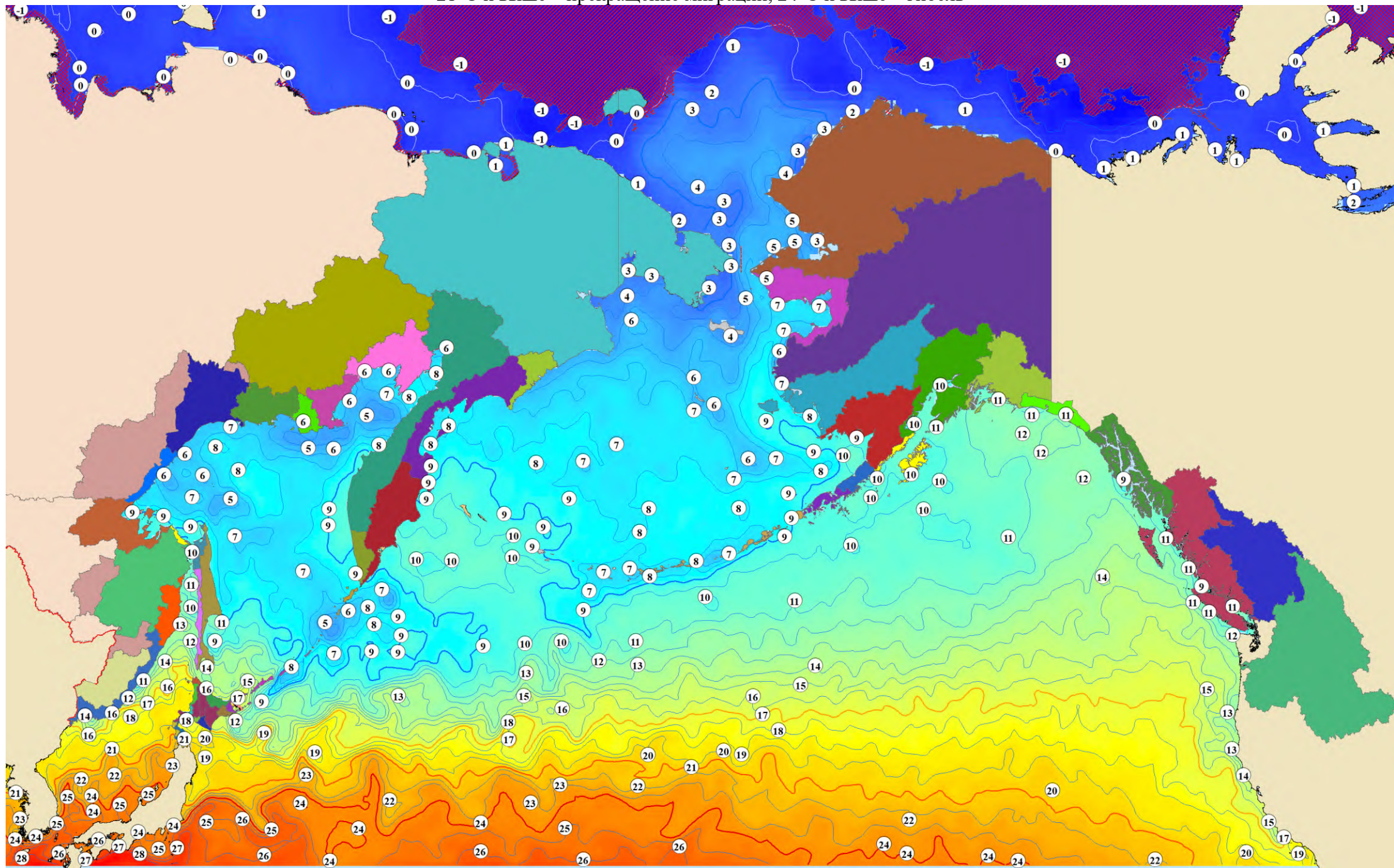
Нарастающий вылов кеты на о. Хоккайдо (Япония) в 2016–2025 годах



Температура поверхности океана 14 октября 2025 года, °C

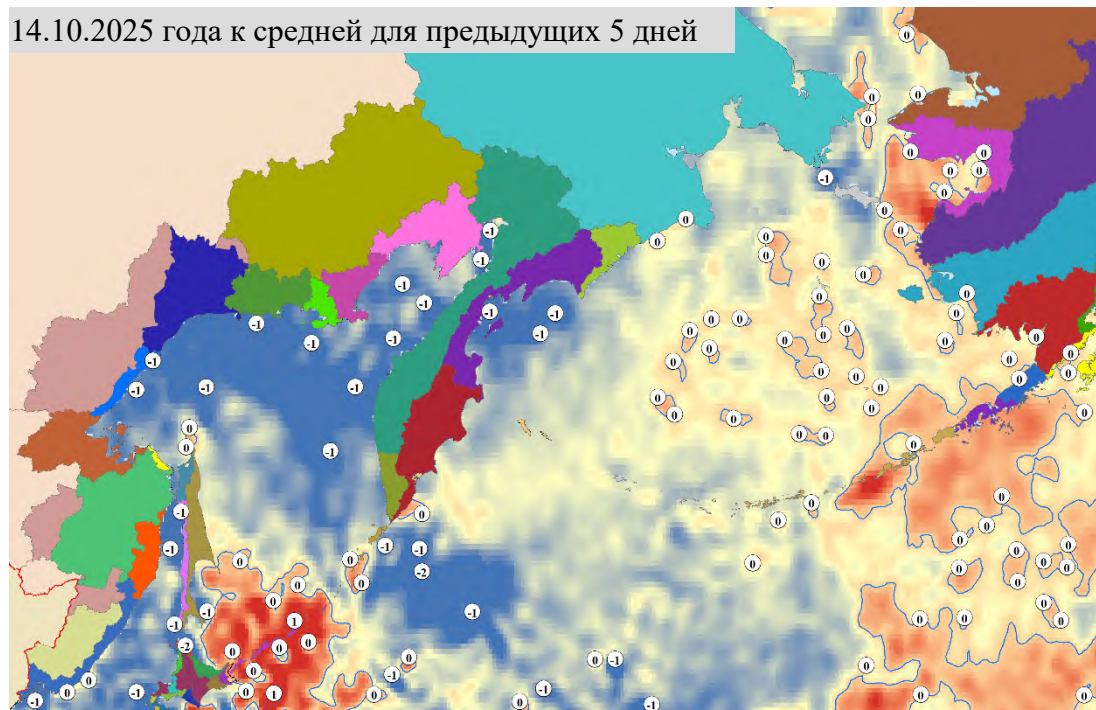
Примечание:  – ледовые поля

Неблагоприятные температуры для тихоокеанских лососей: 17°C и выше – снижение миграционной и пищедобывательной активности, 21°C и выше – прекращение миграции, 24°C и выше – гибель

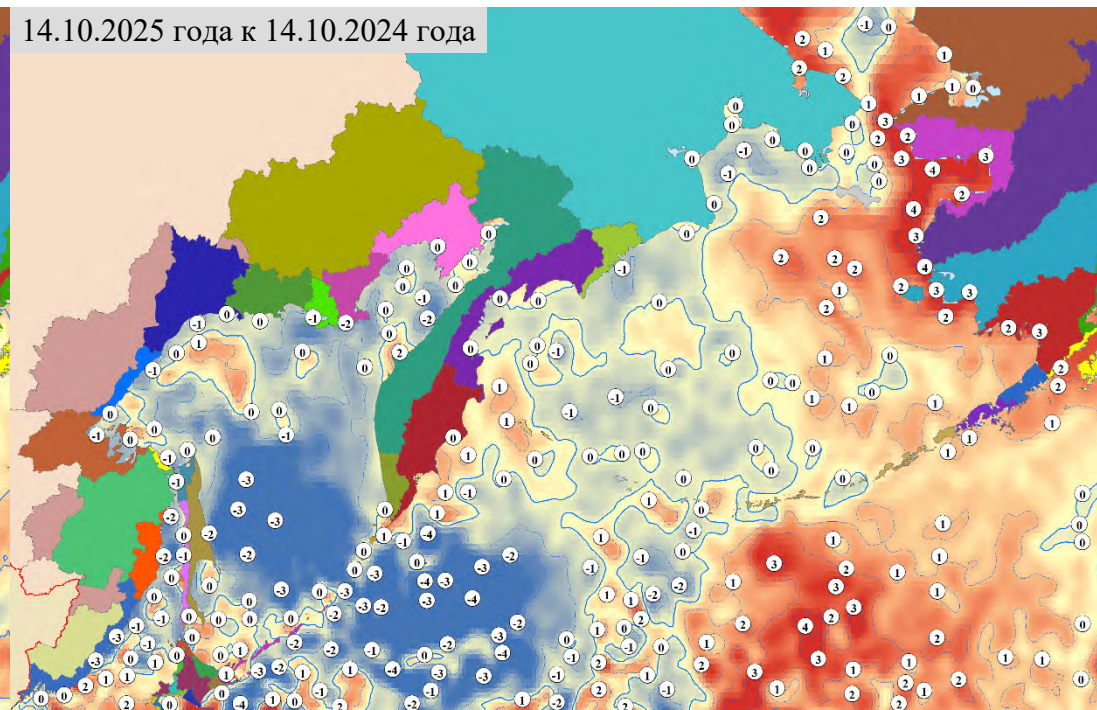


Разница температуры поверхности океана, °C

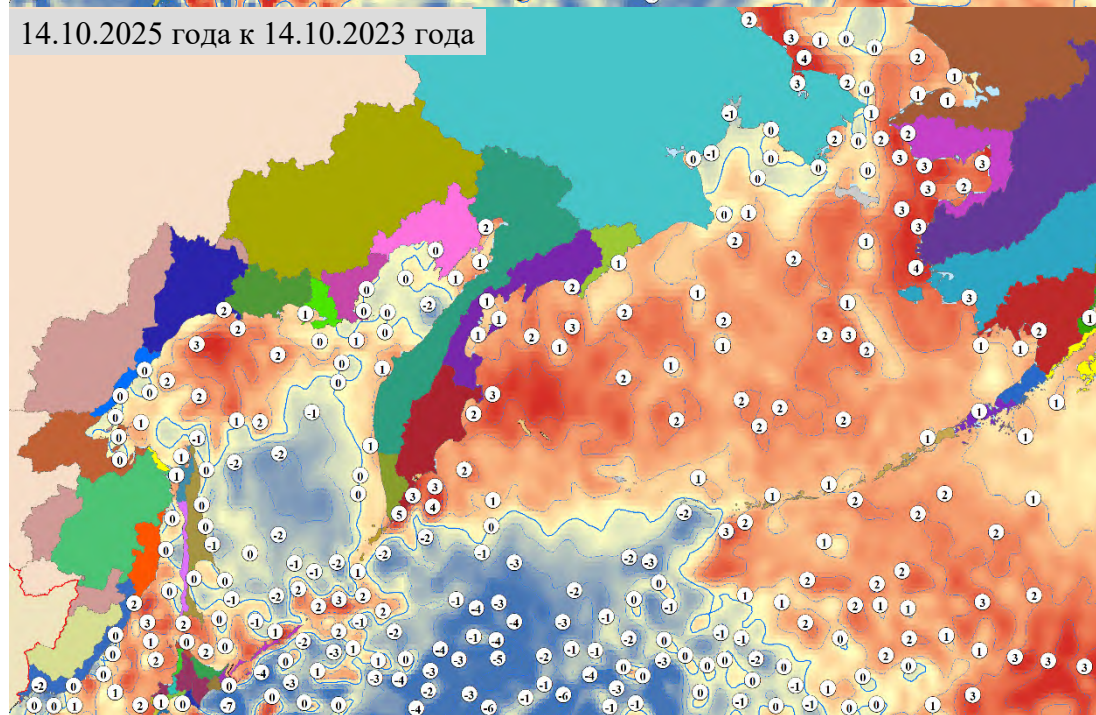
14.10.2025 года к средней для предыдущих 5 дней



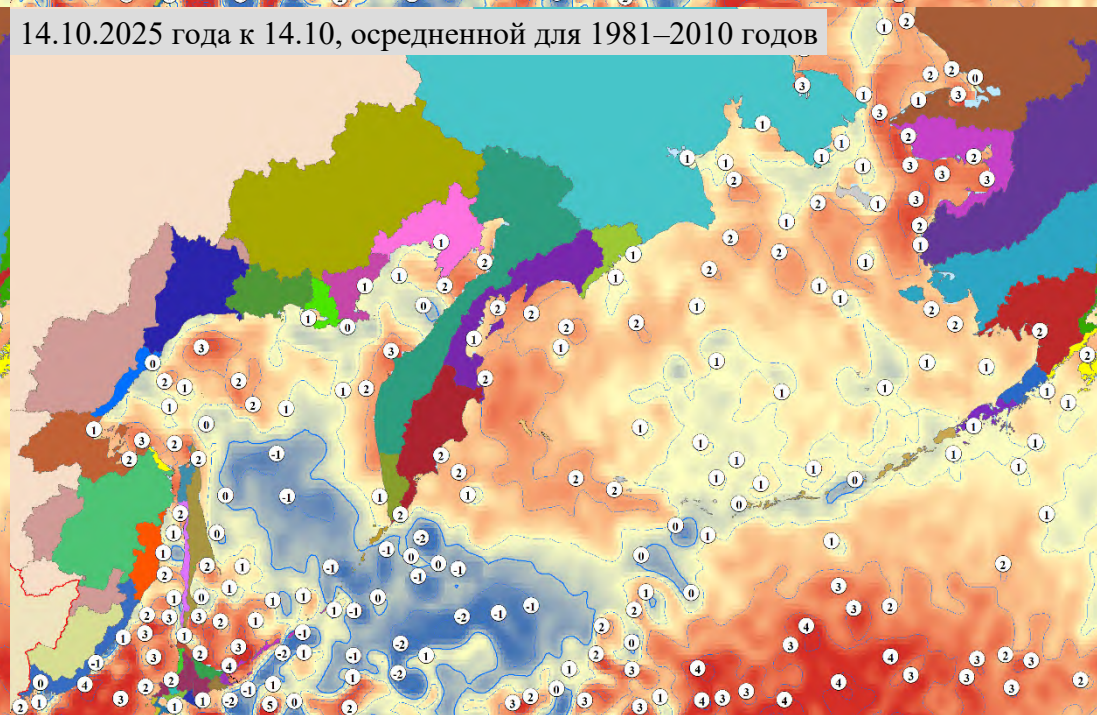
14.10.2025 года к 14.10.2024 года



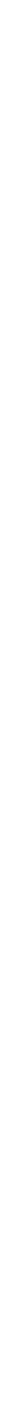
14.10.2025 года к 14.10.2023 года



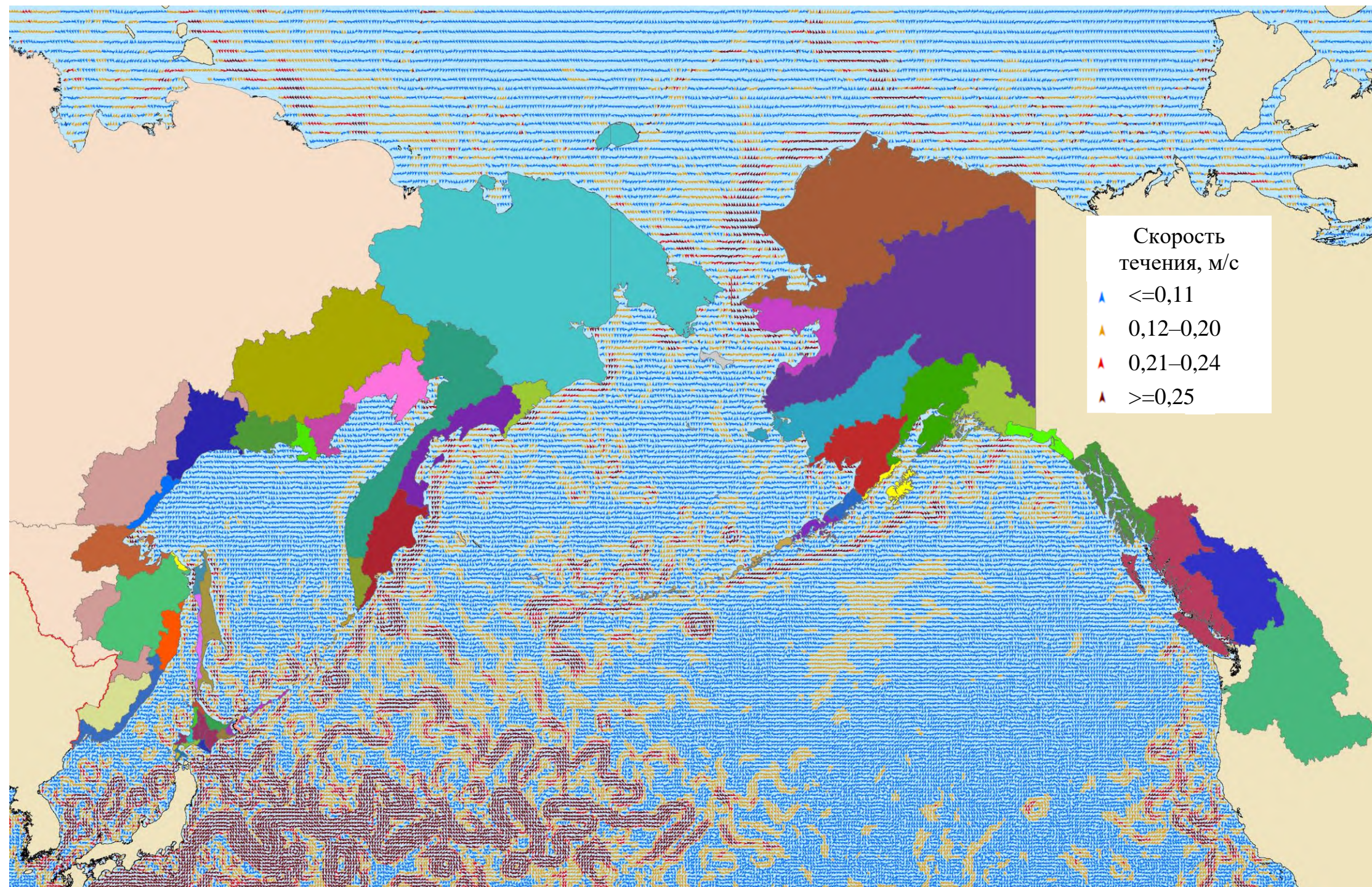
14.10.2025 года к 14.10, осредненной для 1981–2010 годов



Фронтальные зоны (градиент 1°C и более) на 14 октября 2025 года

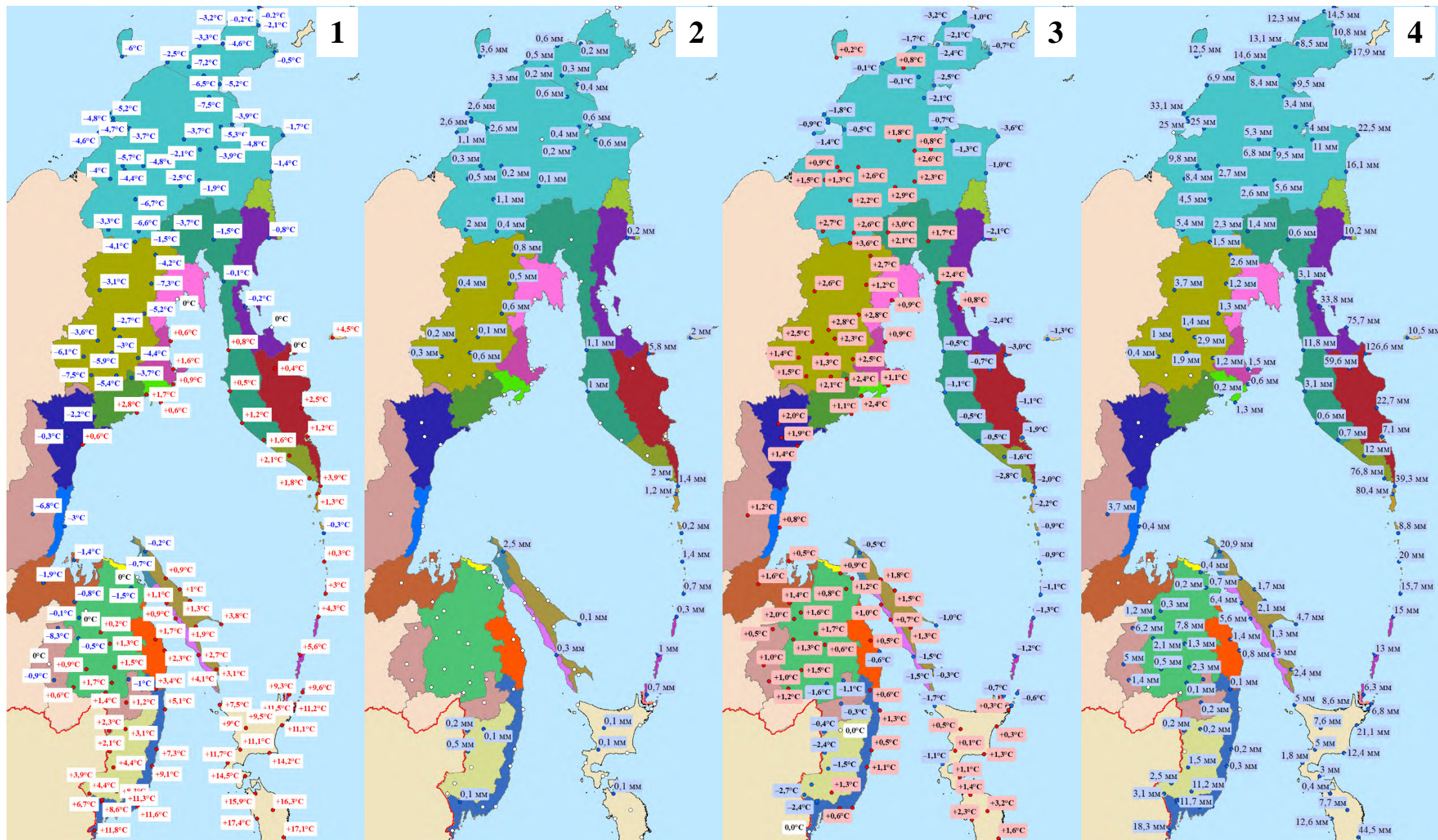


Поверхностные течения (30 м) на 12 октября 2025 года

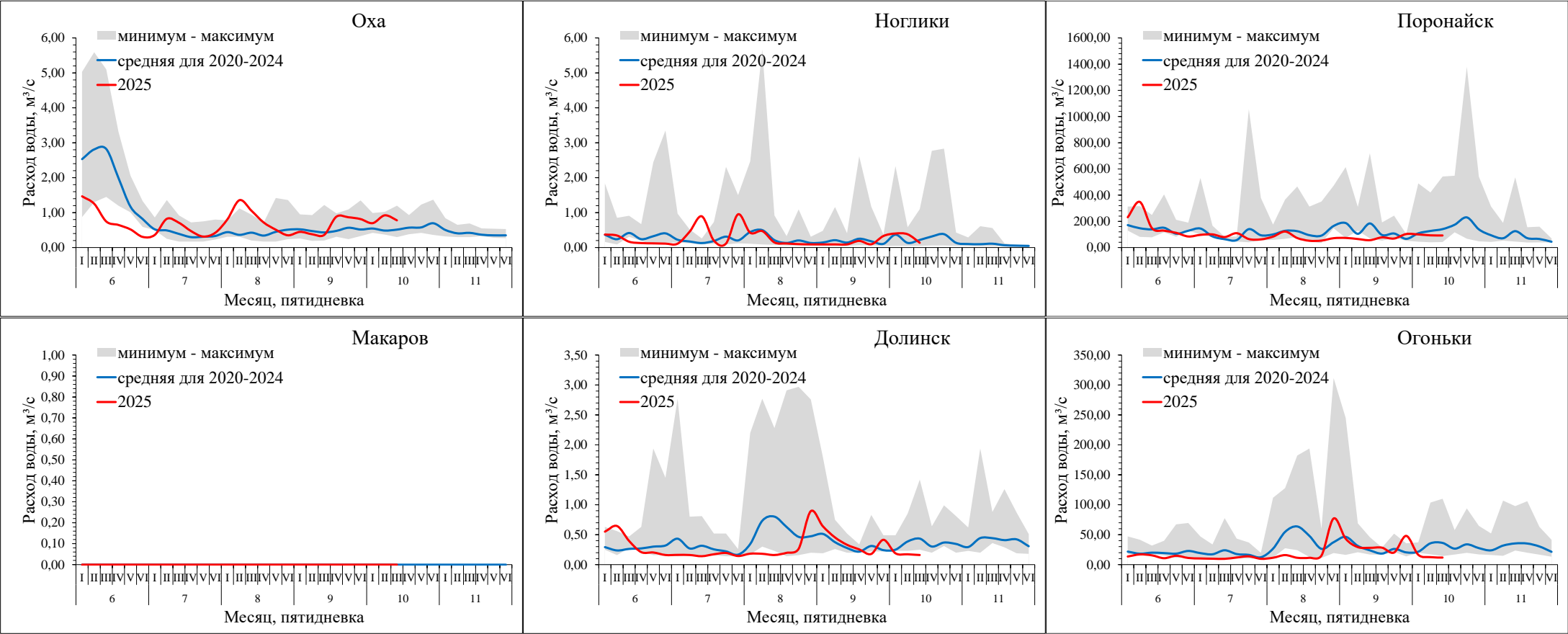


Метеорологическая обстановка на Дальнем Востоке

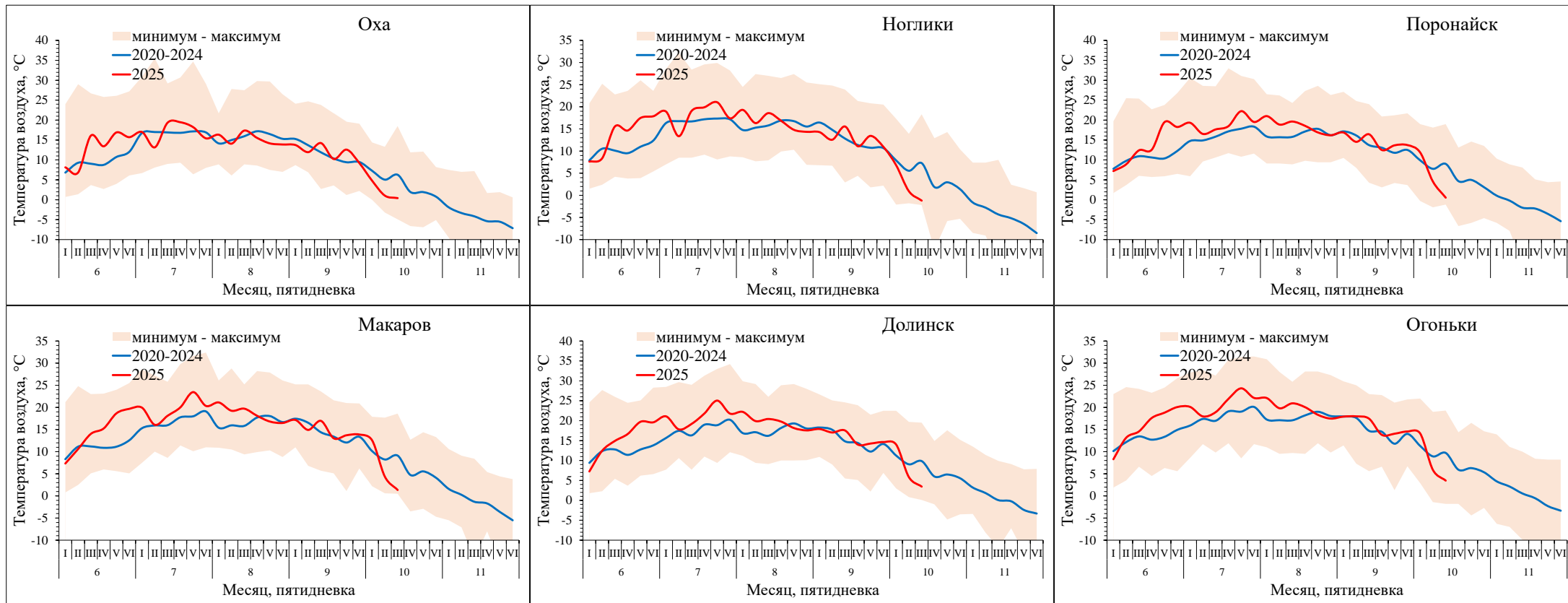
Примечание: 1 — средняя температура воздуха 15 октября 2025 года, 2 — уровень осадков 15 октября 2025 года, 3 — разница между температурой воздуха 15 октября 2025 года и осредненной температурой воздуха за 10–14 октября 2025 года, 4 — сумма осадков за 10–14 октября 2025 года



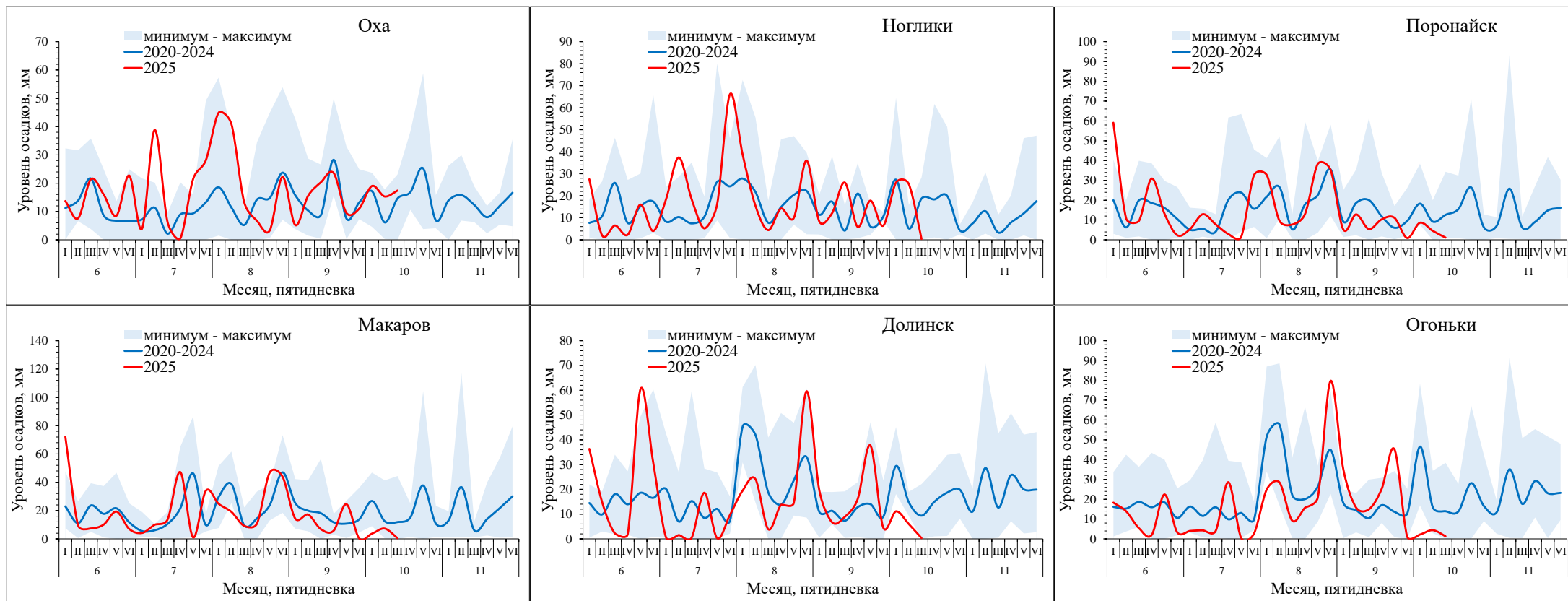
Динамика расхода воды на некоторых метеостанциях о. Сахалин по пятидневкам



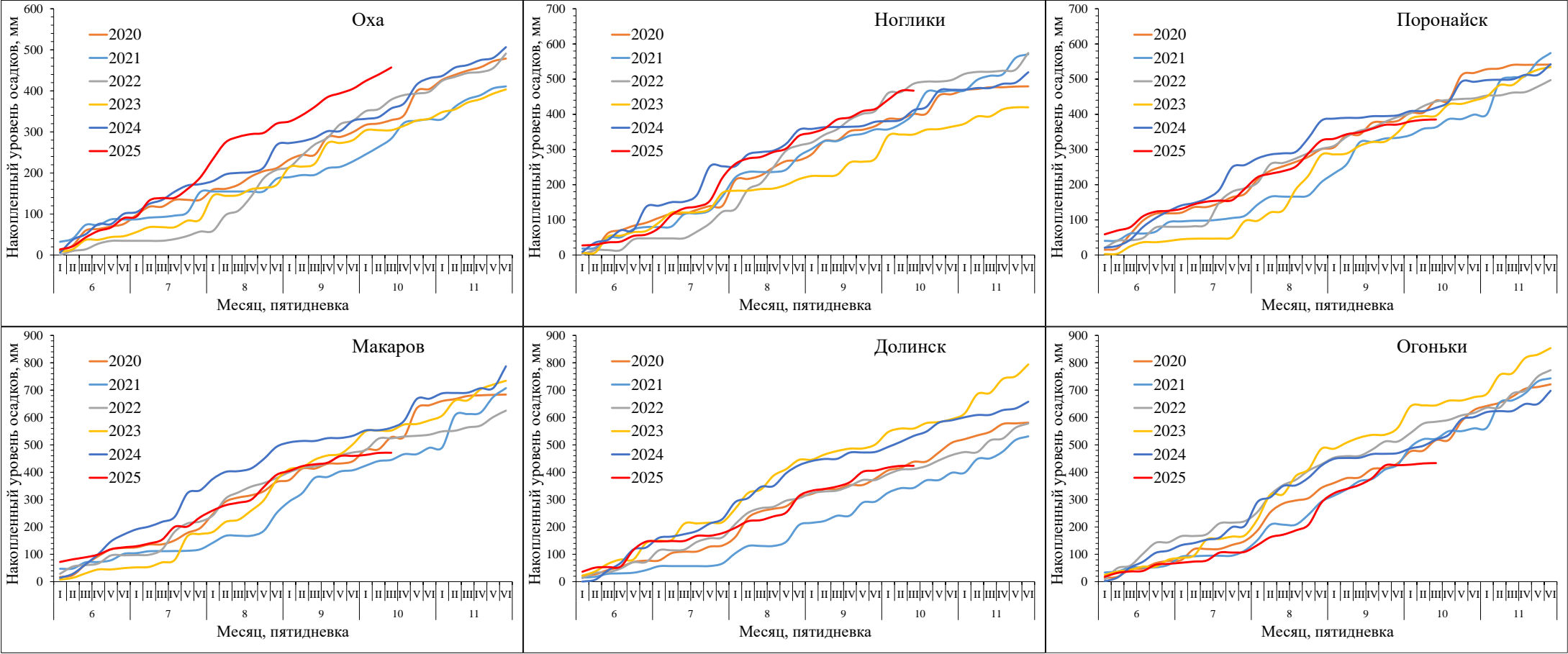
Динамика температуры воздуха на некоторых метеостанциях о. Сахалин по пятидневкам



Динамика уровня дождевых осадков на некоторых метеостанциях о. Сахалин по пятидневкам



Накопленный уровень дождевых осадков на некоторых метеостанциях о. Сахалин по пятидневкам

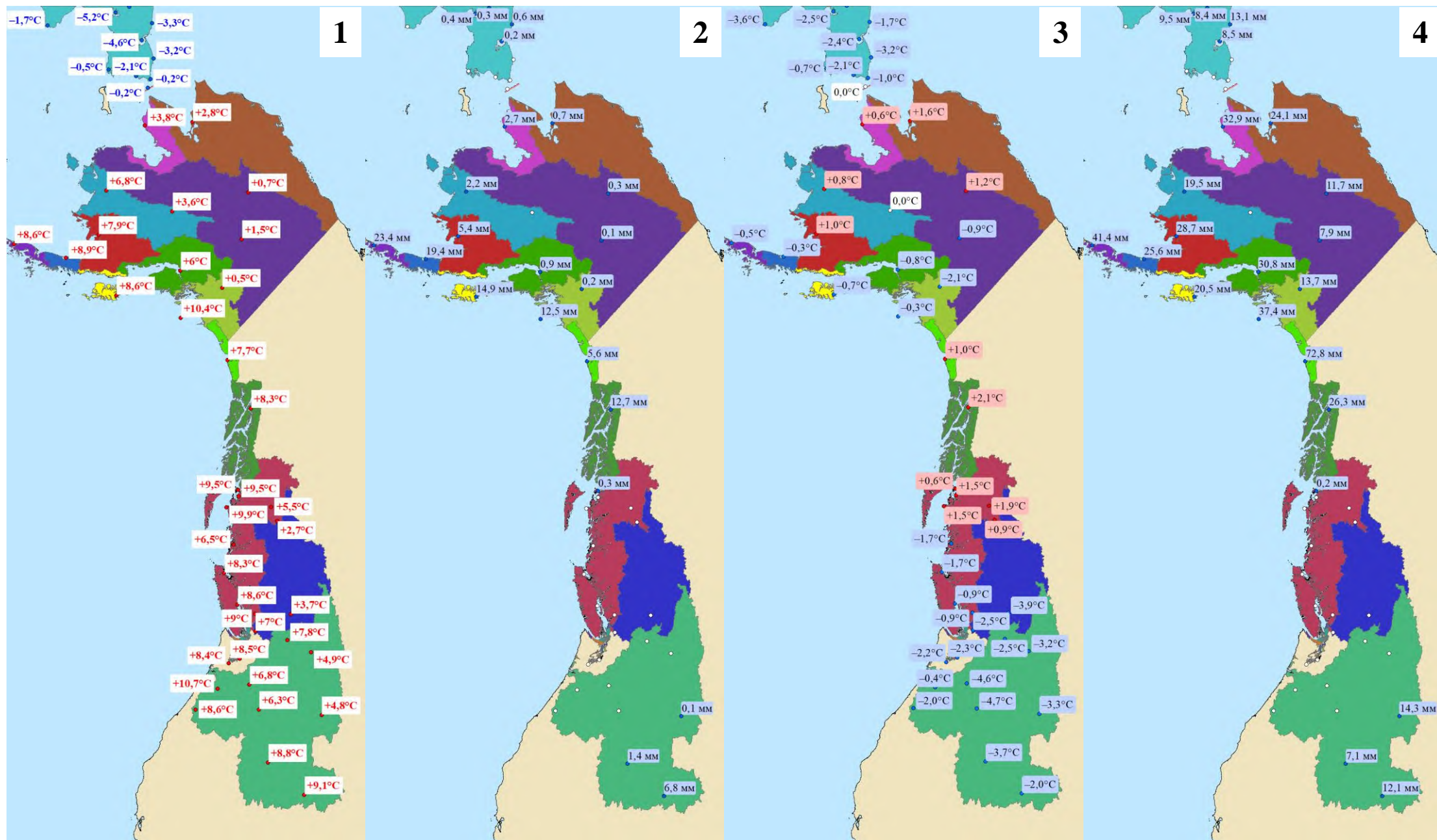


Сумма дождевых осадков (мм) на некоторых метеостанциях о. Сахалин
с 01.VI по текущую пятидневку, включительно

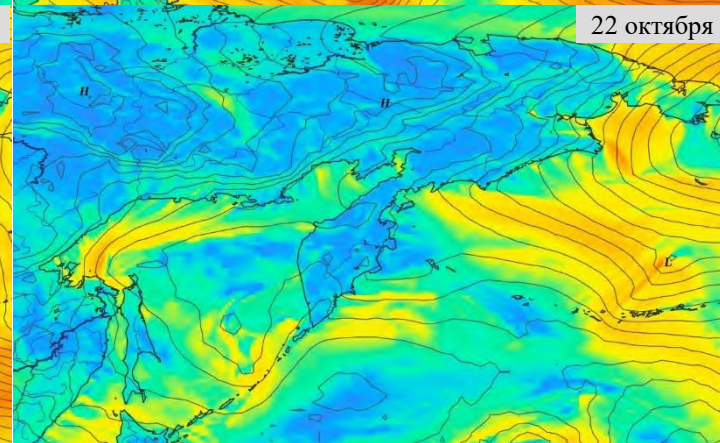
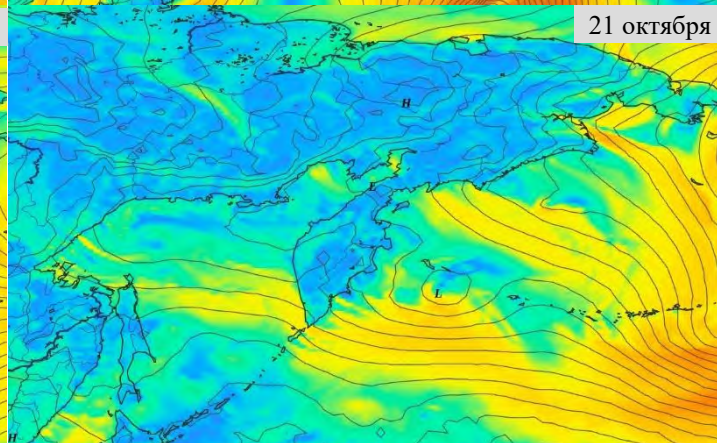
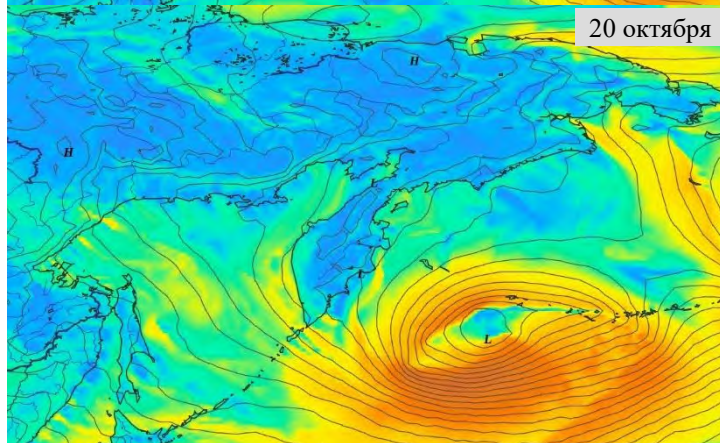
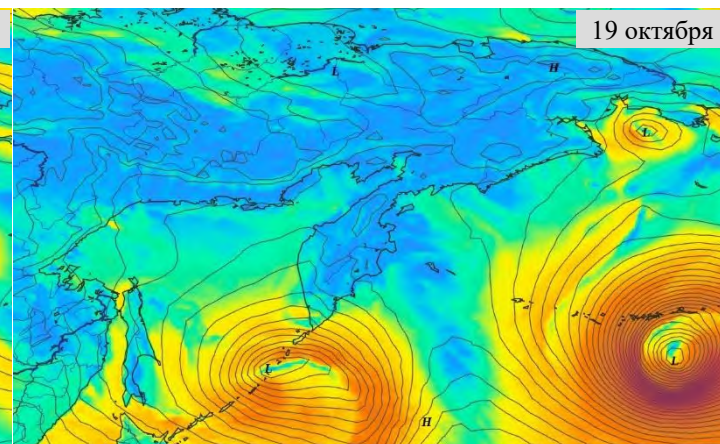
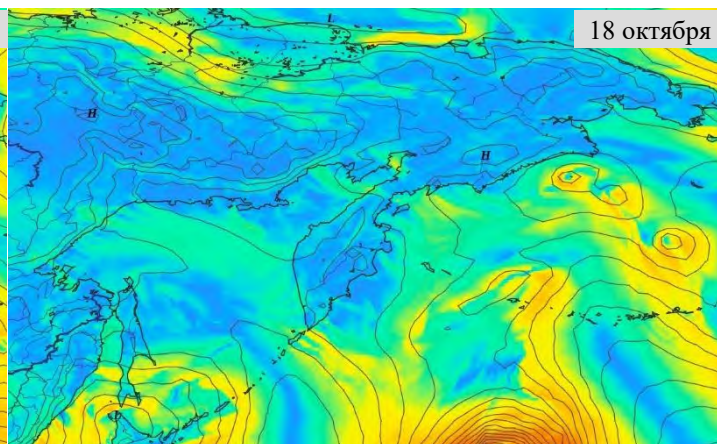
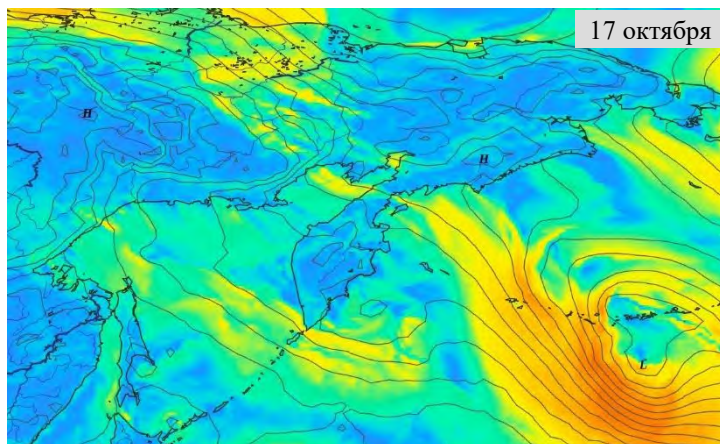
| Показатель | Метеостанция | | | | | |
|-----------------------|--------------|---------|-----------|---------|---------|---------|
| | Оха | Ноглики | Поронайск | Макаров | Долинск | Огоньки |
| 2020–2024 | 330,5 | 408,7 | 410,7 | 522,5 | 457,1 | 557,5 |
| 2025 | 457,0 | 467,1 | 385,2 | 471,0 | 423,6 | 433,3 |
| Δ 2025 к 2020–2024, % | +38,3 | +14,3 | –6,2 | –9,9 | –7,3 | –22,3 |

Метеорологическая обстановка на северо-западе Северной Америки

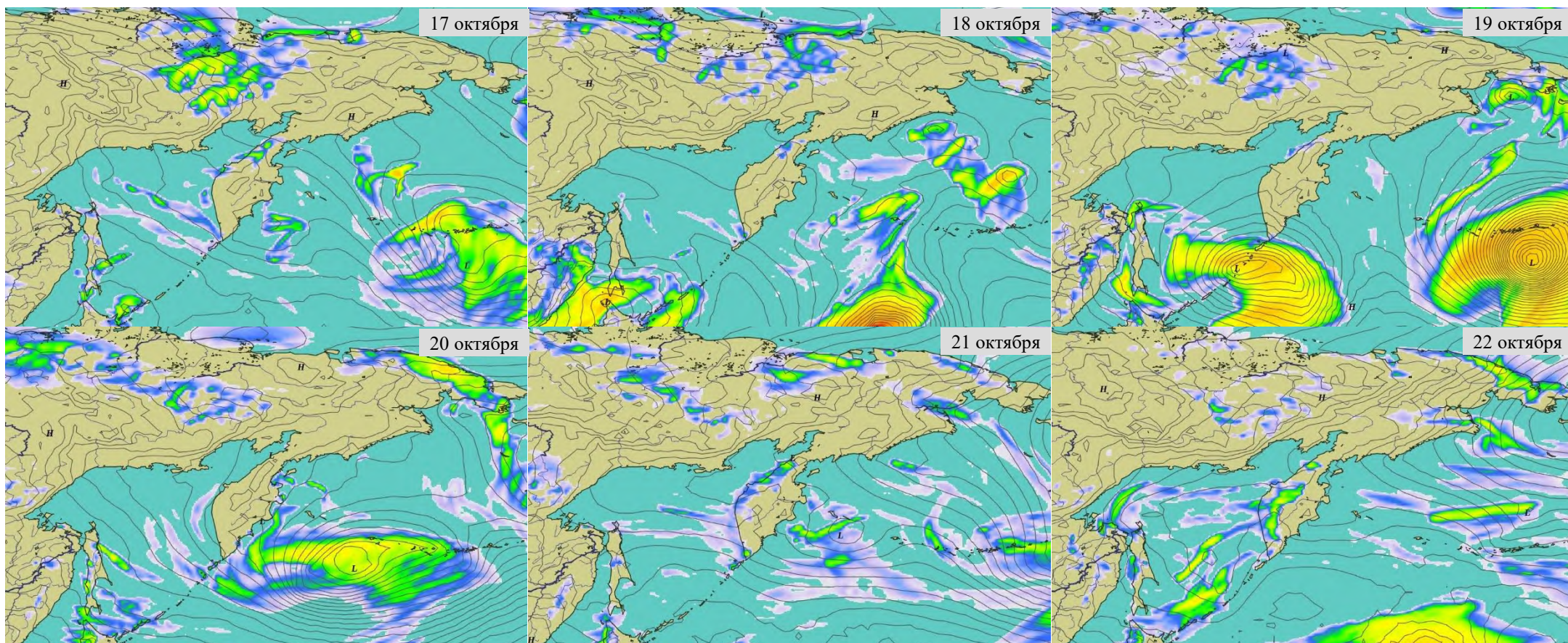
Примечание: 1 — средняя температура воздуха 15 октября 2025 года, 2 — уровень осадков 15 октября 2025 года, 3 — разница между температурой воздуха 15 октября 2025 года и осредненной температурой воздуха за 10–14 октября 2025 года, 4 — сумма осадков за 10–14 октября 2025 года



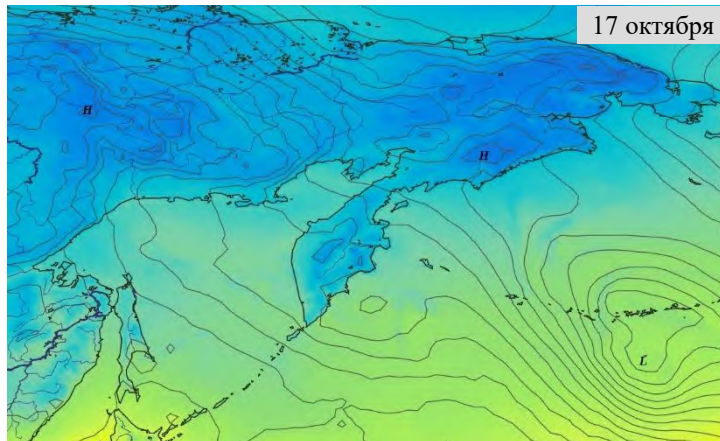
**Прогноз ветровой активности на Дальнем Востоке России
на 17–22 октября 2025 года, м/с**



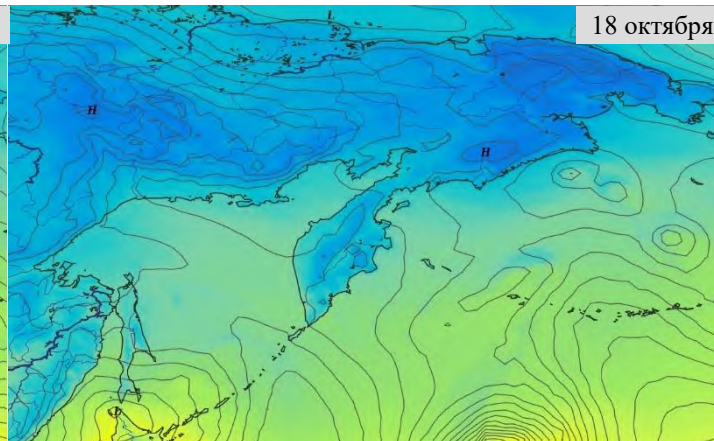
Прогноз осадков на Дальнем Востоке России
на 17–22 октября 2025 года, мм



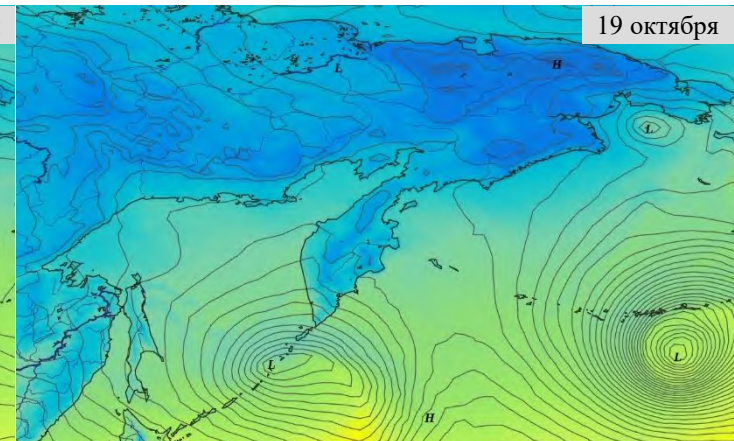
**Прогноз температуры воздуха на Дальнем Востоке России
на 17–22 октября 2025 года, °С**



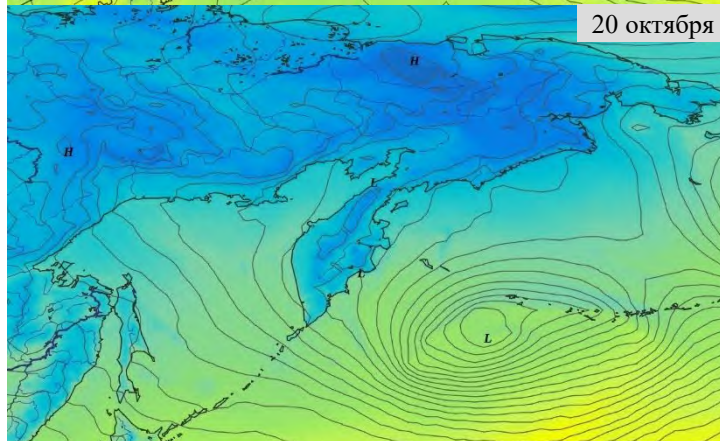
17 октября



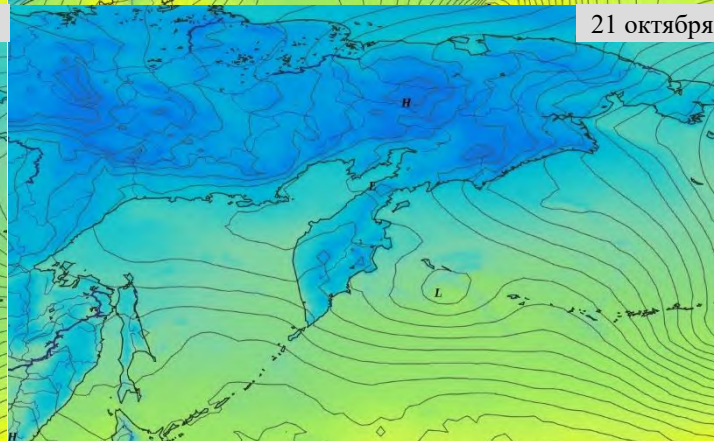
18 октября



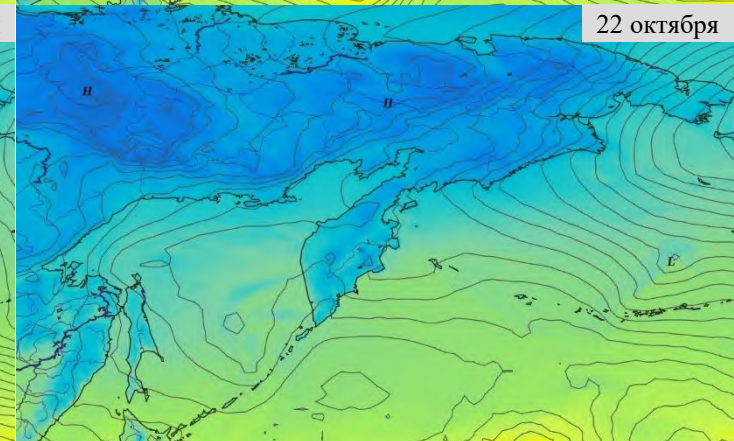
19 октября



20 октября



21 октября



22 октября