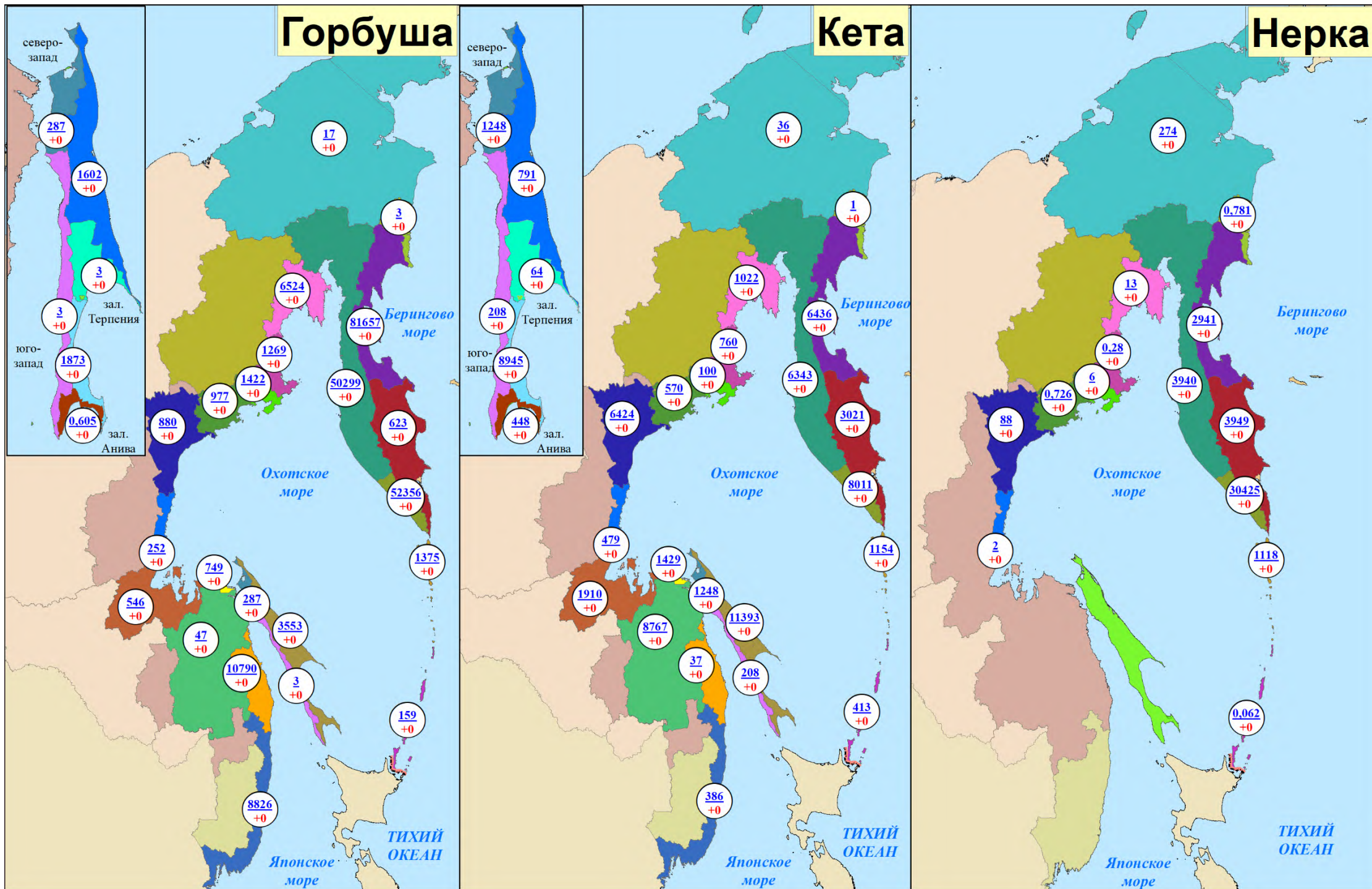


**Нарастающий вылов горбуши, кеты и нерки
по промысловым районам Дальнего Востока России на 24 ноября 2025 года, включительно, тонн**

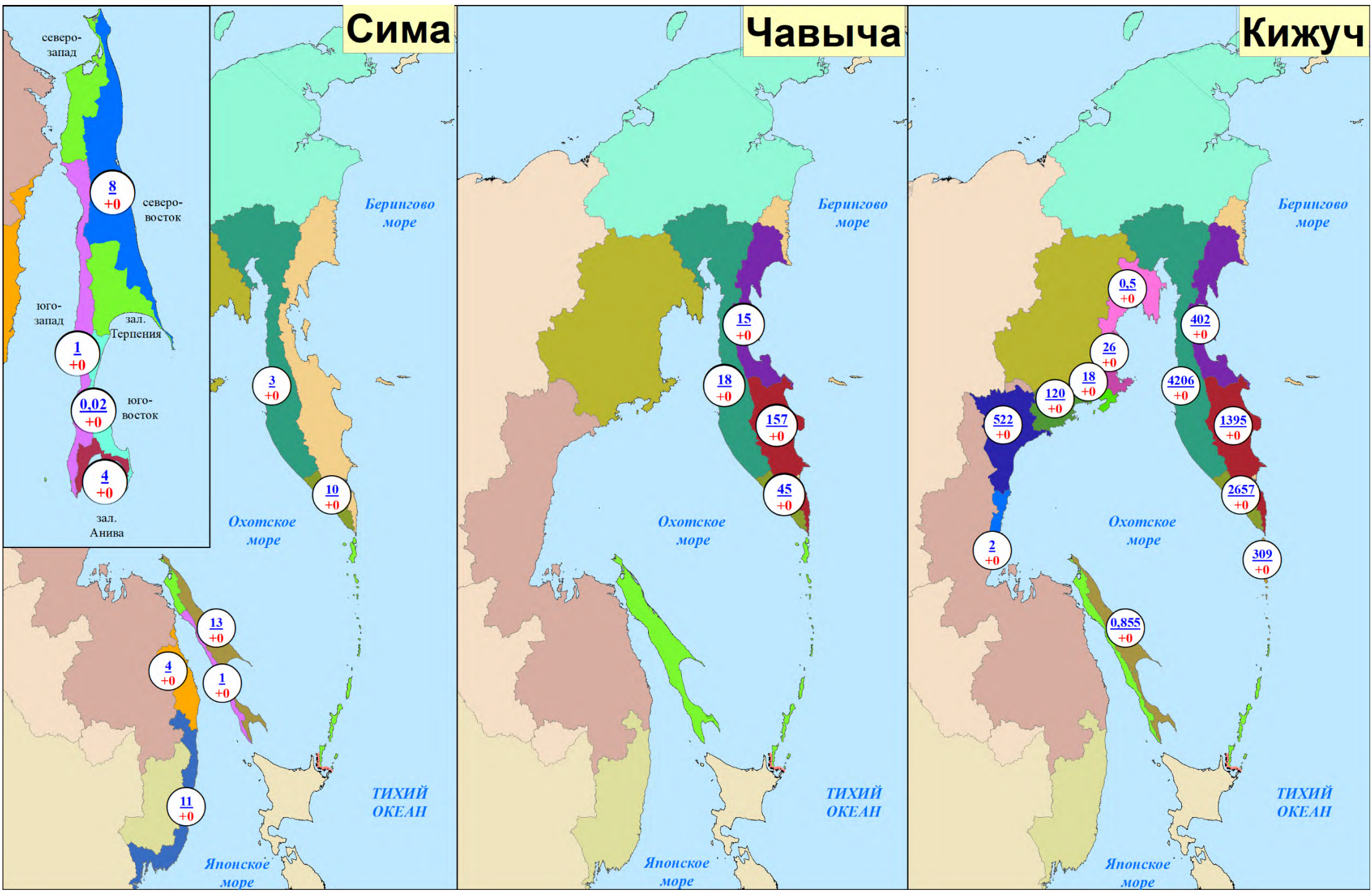


**Нарастающий вылов симы, чавычи и кижуча
по промышленным районам Дальнего Востока России на 24 ноября 2025 года, включительно, тонн**

Сима

Чавыча

Кижуч



**Вылов тихоокеанских лососей на Дальнем Востоке России
на 24 ноября в 2025 году в сравнении с 2024 (для горбуши — 2023) годом, тонн**

| Зона (подзона)/промрайон | Год/вид | | | | | | | | | | | | | | | | | | | | |
|---|-------------------------------|-------|-------|-------|--------|------|--------|----------|-------|-------|-------|--------|------|--------|--|--------|---------|----------|--------|---------|---------|
| | 2024 (для горбуши — 2023) год | | | | | | ИТОГО | 2025 год | | | | | | ИТОГО | Разница 2025 к 2024 (для горбуши — 2023) году, % | | | | | | ИТОГО |
| | горбуша | кета | нерка | кижуч | чавыча | сима | | горбуша | кета | нерка | кижуч | чавыча | сима | | горбуша | кета | нерка | кижуч | чавыча | сима | |
| Чукотский АО | | | | | | | | | | | | | | | | | | | | | |
| Восточно-Сибирское море, зона Чукотское море, зона Чукотская, зона Западно-Беринговоморская | 242 | 67 | 237 | – | – | – | 546 | 17 | 36 | 274 | – | – | – | 327 | –93,0 | –46,3 | +15,6 | – | – | – | –40,1 |
| Камчатский край | | | | | | | | | | | | | | | | | | | | | |
| Западно-Беринговоморская | 89 | 10 | 118 | 6 | – | – | 223 | 3 | 1 | 0,8 | – | – | – | 5 | –96,6 | –90,0 | –99,3 | –100 | – | – | –97,8 |
| Карагинская | 182500 | 3981 | 1578 | 123 | 30 | – | 188212 | 81657 | 6436 | 2941 | 402 | 15 | – | 91451 | –55,3 | +61,7 | +86,4 | +226,8 | –50,0 | – | –51,4 |
| Петропавловско-Командорская | 6291 | 1263 | 2338 | 1770 | 235 | – | 11897 | 623 | 3021 | 3949 | 1395 | 157 | – | 9145 | –90,1 | +139,2 | +68,9 | –21,2 | –33,2 | – | –23,1 |
| Западно-Камчатская | 153145 | 4987 | 2465 | 2277 | 18 | 6 | 162898 | 50299 | 6343 | 3940 | 4206 | 18 | 3 | 64809 | –67,2 | +27,2 | +59,8 | +84,7 | 0 | –50,0 | –60,2 |
| Камчатско-Курильская | 78044 | 4351 | 27691 | 2771 | 39 | 4 | 112900 | 52356 | 8011 | 30425 | 2657 | 45 | 10 | 93504 | –32,9 | +84,1 | +9,9 | –4,1 | +15,4 | +150,0 | –17,2 |
| Всего | 420069 | 14592 | 34191 | 6947 | 321 | 10 | 476130 | 184938 | 23812 | 41256 | 8660 | 235 | 13 | 258914 | –56,0 | +63,2 | +20,7 | +24,7 | –26,8 | +30,0 | –45,6 |
| Магаданская область | | | | | | | | | | | | | | | | | | | | | |
| Материковое побережье Охотского моря (Северо-Охотоморская и Западно-Камчатская подзоны) | 12954 | 2753 | 6 | 141 | – | – | 15855 | 10193 | 2452 | 20 | 165 | – | – | 12830 | –21,3 | –10,9 | +233,3 | +17,0 | – | – | –19,1 |
| Гижигинская группа рек | 7652 | 1230 | 1 | 3 | – | – | 8887 | 6524 | 1022 | 13 | 0,5 | – | – | 7560 | –14,7 | –16,9 | +1200,0 | –83,3 | – | – | –14,9 |
| Ямская группа рек | 1659 | 740 | 1 | 43 | – | – | 2443 | 1269 | 760 | 0,3 | 26 | – | – | 2055 | –23,5 | +2,7 | –70,0 | –39,5 | – | – | –15,9 |
| Ольская группа рек | 2297 | 157 | 3 | 11 | – | – | 2469 | 1422 | 100 | 6 | 18 | – | – | 1546 | –38,1 | –36,3 | +100,0 | +63,6 | – | – | –37,4 |
| Тауйская группа рек | 1346 | 625 | 0,3 | 84 | – | – | 2056 | 977 | 570 | 0,7 | 120 | – | – | 1668 | –27,4 | –8,8 | +133,3 | +42,9 | – | – | –18,9 |
| Хабаровский край | | | | | | | | | | | | | | | | | | | | | |
| Материковое побережье Охотского моря (Северо-Охотоморская подзона) | 8527 | 10375 | 157 | 479 | – | – | 19538 | 2426 | 10241 | 90 | 524 | – | – | 13281 | –71,5 | –1,3 | –42,7 | +9,4 | – | – | –32,0 |
| Охотский район | 2492 | 5102 | 157 | 479 | – | – | 8231 | 880 | 6424 | 88 | 522 | – | – | 7914 | –64,7 | +25,9 | –43,9 | +9,0 | – | – | –3,9 |
| Аяно-Майский район | 797 | 650 | – | – | – | – | 1447 | 252 | 479 | 2 | 2 | – | – | 735 | –68,4 | –26,3 | +100 | +100 | – | – | –49,2 |
| Тугуро-Чумиканский район | 993 | 2881 | – | – | – | – | 3874 | 546 | 1910 | – | – | – | – | 2456 | –45,0 | –33,7 | – | – | – | – | –36,6 |
| зал. Сахалинский | 4244 | 1741 | – | – | – | – | 5985 | 749 | 1429 | – | – | – | – | 2178 | –82,4 | –17,9 | – | – | – | – | –63,6 |
| р. Амур и Амурский лиман | 11 | 7265 | – | – | – | – | 7275 | 47 | 8767 | – | – | – | – | 8814 | +327,3 | +20,7 | – | – | – | – | +21,2 |
| Северное Приморье | 638 | 32 | – | – | – | 0,2 | 670 | 10790 | 37 | – | – | – | 4 | 10831 | +1591,2 | +15,6 | – | – | – | +1900,0 | +1516,6 |
| Всего | 9176 | 17671 | 157 | 479 | – | 0,2 | 27483 | 13263 | 19045 | 90 | 524 | – | 4 | 32926 | +44,5 | +7,8 | –42,7 | +9,4 | – | +1900,0 | +19,8 |
| Приморский край | | | | | | | | | | | | | | | | | | | | | |
| Южное Приморье | 1555 | 164 | – | – | – | 19 | 1739 | 8826 | 386 | – | – | – | 11 | 9223 | +467,6 | +135,4 | – | – | – | –42,1 | +430,4 |
| Сахалинская область | | | | | | | | | | | | | | | | | | | | | |
| Северо-западный Сахалин | 1149 | 852 | – | – | – | – | 2002 | 287 | 1248 | – | – | – | – | 1535 | –75,0 | +46,5 | – | – | – | – | –23,3 |
| Юго-западный Сахалин | 4 | 283 | – | – | – | 1 | 288 | 3 | 208 | – | – | – | 1 | 212 | –25,0 | –26,5 | – | – | – | 0 | –26,4 |
| Восточно-Сахалинская | 26674 | 10363 | – | 2 | – | 11 | 37049 | 3553 | 11393 | – | 0,9 | – | 13 | 14960 | –86,7 | +9,9 | – | –55,0 | – | +18,2 | –59,6 |
| Камчатско-Курильская | 372 | 27 | 57 | 0,07 | – | – | 456 | 144 | 161 | 132 | 25 | – | – | 462 | –61,3 | +496,3 | +131,6 | +35614,3 | – | – | +1,3 |
| Северо-Курильская | 4324 | 977 | 1300 | 711 | – | – | 7312 | 1231 | 993 | 986 | 285 | – | – | 3495 | –71,5 | +1,6 | –24,2 | –59,9 | – | – | –52,2 |
| Южно-Курильская | 1948 | 6865 | 0,3 | – | – | – | 8814 | 159 | 413 | 0,06 | – | – | – | 572 | –91,8 | –94,0 | –80,0 | – | – | – | –93,5 |
| Всего | 34471 | 19369 | 1357 | 712 | – | 12 | 55921 | 5377 | 14416 | 1118 | 311 | – | 14 | 21236 | –84,4 | –25,6 | –17,6 | –56,3 | – | +16,7 | –62,0 |
| Итого | 478468 | 54615 | 35948 | 8279 | 321 | 42 | 577673 | 222614 | 60147 | 42758 | 9660 | 235 | 42 | 335456 | –53,5 | +10,1 | +18,9 | +16,7 | –26,8 | 0 | –41,9 |

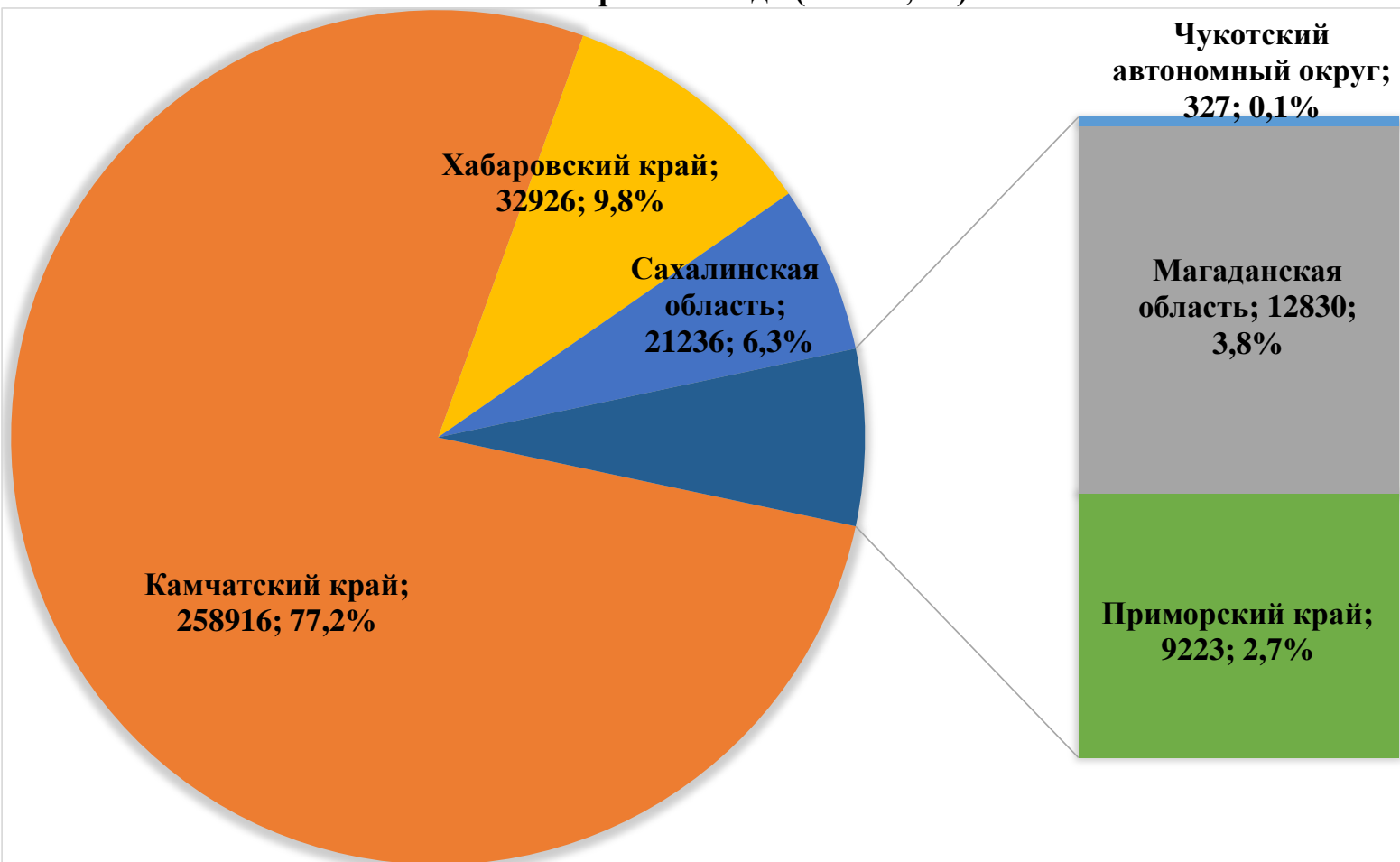
**Прогноз, вылов и отклонение от прогноза вылова
тихоокеанских лососей на Дальнем Востоке России на 24 ноября 2025 года**

| Зона (подзона)/промрайон | Показатель/вид | | | | | | | | | | | | | | | | | | | | |
|---|----------------|-------|-------|-------|--------|------|--------|-------------|-------|-------|-------|--------|------|--------|-----------------------|--------|--------|--------|--------|-------|--------|
| | Прогноз, тонн | | | | | | ИТОГО | Вылов, тонн | | | | | | ИТОГО | Δ вылов к прогнозу, % | | | | | | ИТОГО |
| | горбуша | кета | нерка | кижуч | чавыча | сима | | горбуша | кета | нерка | кижуч | чавыча | сима | | горбуша | кета | нерка | кижуч | чавыча | сима | |
| Чукотский АО | | | | | | | | | | | | | | | | | | | | | |
| Восточно-Сибирское море, зона Чукотское море, зона Чукотская, зона Западно-Беринговоморская | 350 | 515 | 459 | - | - | - | 1324 | 17 | 36 | 274 | - | - | - | 327 | -95,1 | -93,0 | -40,3 | - | - | - | -75,3 |
| Камчатский край | | | | | | | | | | | | | | | | | | | | | |
| Западно-Беринговоморская | 100 | 30 | 300 | 20 | - | - | 450 | 3 | 1 | 0,8 | - | - | - | 5 | -97,0 | -96,7 | -99,7 | - | - | - | -98,9 |
| Карагинская | 71000 | 6500 | 1500 | 300 | 80 | - | 79380 | 81657 | 6436 | 2941 | 402 | 15 | - | 91451 | +15,0 | -1,0 | +96,1 | +34,0 | -81,3 | - | +15,2 |
| Петропавловско-Командорская | 1500 | 2000 | 4000 | 1600 | 410 | - | 9510 | 623 | 3021 | 3949 | 1395 | 157 | - | 9145 | -58,5 | +51,1 | -1,3 | -12,8 | -61,7 | - | -3,8 |
| Западно-Камчатская | 42600 | 6400 | 1800 | 2500 | 20 | 15 | 53335 | 50299 | 6343 | 3940 | 4206 | 18 | 3 | 64809 | +18,1 | -0,9 | +118,9 | +68,2 | -10,0 | -80,0 | +21,5 |
| Камчатско-Курильская | 28400 | 4000 | 21600 | 2500 | 50 | 25 | 56575 | 52356 | 8011 | 30425 | 2657 | 45 | 10 | 93504 | +84,4 | +100,3 | +40,9 | +6,3 | -10,0 | -60,0 | +65,3 |
| Всего | 143600 | 18930 | 29200 | 6920 | 560 | 40 | 199250 | 184938 | 23812 | 41256 | 8660 | 235 | 13 | 258914 | +28,8 | +25,8 | +41,3 | +25,1 | -58,0 | -67,5 | +29,9 |
| Магаданская область | | | | | | | | | | | | | | | | | | | | | |
| Материковое побережье Охотского моря (Северо-Охотоморская и Западно-Камчатская подзоны) | 7800 | 1770 | 50 | 220 | - | - | 9840 | 10193 | 2452 | 20 | 165 | - | - | 12830 | +30,7 | +38,5 | -60,0 | -25,0 | - | - | +30,4 |
| Гижигинская группа рек | - | - | - | - | - | - | - | 6524 | 1022 | 13 | 0,5 | - | - | 7560 | - | - | - | - | - | - | - |
| Ямская группа рек | - | - | - | - | - | - | - | 1269 | 760 | 0,3 | 26 | - | - | 2055 | - | - | - | - | - | - | - |
| Ольская группа рек | - | - | - | - | - | - | - | 1422 | 100 | 6 | 18 | - | - | 1546 | - | - | - | - | - | - | - |
| Тауйская группа рек | - | - | - | - | - | - | - | 977 | 570 | 0,7 | 120 | - | - | 1668 | - | - | - | - | - | - | - |
| Хабаровский край | | | | | | | | | | | | | | | | | | | | | |
| Материковое побережье Охотского моря (Северо-Охотоморская подзона) | 6000 | 13700 | 200 | 700 | - | - | 20600 | 2426 | 10241 | 90 | 524 | - | - | 13281 | -59,6 | -25,2 | -55,0 | -25,1 | - | - | -35,5 |
| Охотский район | - | - | - | - | - | - | - | 880 | 6424 | 88 | 522 | - | - | 7914 | - | - | - | - | - | - | - |
| Аяно-Майский район | - | - | - | - | - | - | - | 252 | 479 | 2 | 2 | - | - | 735 | - | - | - | - | - | - | - |
| Тугуро-Чумиканский район зал. Сахалинский | - | - | - | - | - | - | - | 546 | 1910 | - | - | - | - | 2456 | - | - | - | - | - | - | - |
| р. Амур и Амурский лиман | 1000 | 12069 | - | - | - | - | 13069 | 47 | 8767 | - | - | - | - | 8814 | -95,3 | -27,4 | - | - | - | - | -32,6 |
| Северное Приморье | 2500 | 200 | - | - | - | 10,0 | 2710 | 10790 | 37 | - | - | - | 4 | 10831 | +331,6 | -81,5 | - | - | - | -60,0 | +299,7 |
| Всего | 9500 | 25969 | 200 | 700 | - | 10,0 | 36379 | 13263 | 19045 | 90 | 524 | - | 4 | 32926 | +39,6 | -26,7 | -55,0 | -25,1 | - | -60,0 | -9,5 |
| Приморский край | | | | | | | | | | | | | | | | | | | | | |
| Южное Приморье | 2000 | 650 | - | - | - | 63 | 2713 | 8826 | 386 | - | - | - | 11 | 9223 | +341,3 | -40,6 | - | - | - | -82,5 | +240,0 |
| Сахалинская область | | | | | | | | | | | | | | | | | | | | | |
| Северо-западный Сахалин | 800 | 1932 | - | - | - | - | 2732 | 287 | 1248 | - | - | - | - | 1535 | -64,1 | -35,4 | - | - | - | - | -43,8 |
| Юго-западный Сахалин | 120 | 965 | - | - | - | 22 | 1107 | 3 | 208 | - | - | - | 1 | 212 | -97,5 | -78,4 | - | - | - | -95,5 | -80,8 |
| Восточно-Сахалинская | 21200 | 19100 | - | 27 | - | 52 | 40379 | 3553 | 11393 | - | 0,9 | - | 13 | 14960 | -83,2 | -40,4 | - | -96,7 | - | -75,0 | -63,0 |
| Камчатско-Курильская | 2500 | 1450 | 1200 | 350 | - | - | 5500 | 144 | 161 | 132 | 25 | - | - | 462 | -94,2 | -88,9 | -89,0 | -92,9 | - | - | -91,6 |
| Северо-Курильская | 500 | 250 | 200 | 50 | - | - | 1000 | 1231 | 993 | 986 | 285 | - | - | 3495 | +146,2 | +297,2 | +393,0 | +470,0 | - | - | +249,5 |
| Южно-Курильская | 763 | 10700 | 12 | - | - | 1 | 11476 | 159 | 413 | 0,06 | - | - | - | 572 | -79,2 | -96,1 | -99,5 | - | - | -100 | -95,0 |
| Всего | 25883 | 34397 | 1412 | 427 | - | 75 | 62194 | 5377 | 14416 | 1118 | 311 | - | 14 | 21236 | -79,2 | -58,1 | -20,8 | -27,2 | - | -81,3 | -65,9 |
| Итого | 189133 | 82231 | 31321 | 8267 | 560 | 188 | 311700 | 222614 | 60147 | 42758 | 9660 | 235 | 42 | 335456 | +17,7 | -26,9 | +36,5 | +16,9 | -58,0 | -77,7 | +7,6 |

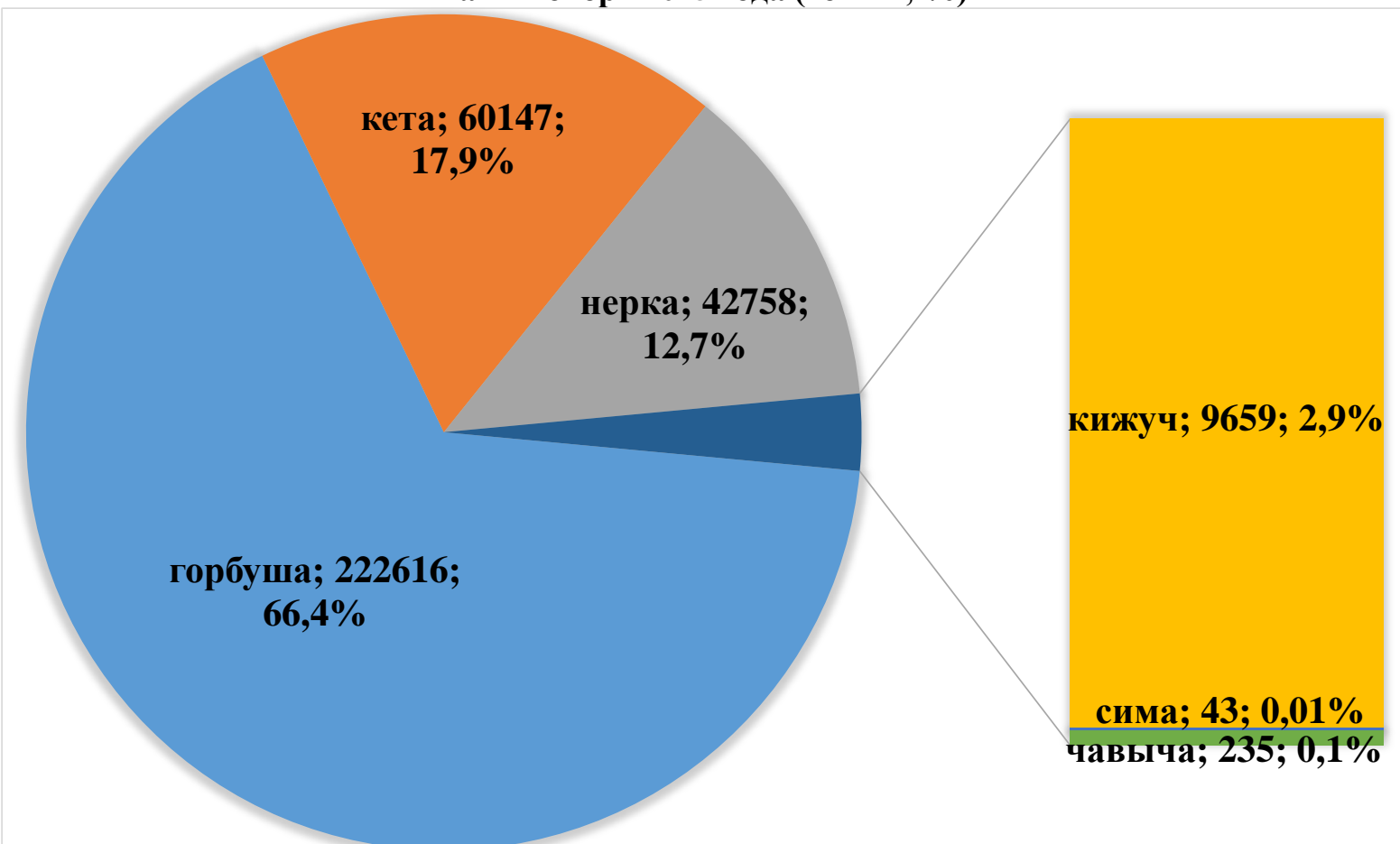
Корректировка прогнозируемого вылова тихоокеанских лососей на Дальнем Востоке России на 24 ноября 2025 года, тонн

| Район промысла | Прогнозируемый вылов | | | | | | | Корректировка (количество, ед.) | | | | | | | Скорректированный прогноз вылова | | | | | | |
|--|----------------------|-------|-------|-------|------|--------|--------|---------------------------------|------------|-----------|----------|------|--------|-------------|----------------------------------|-------|-------|-------|------|--------|--------|
| | горбуша | кета | нерка | кижуч | сима | чавыча | всего | горбуша | кета | нерка | кижуч | сима | чавыча | всего | горбуша | кета | нерка | кижуч | сима | чавыча | всего |
| Чукотский автономный округ, в т.ч. Восточно-Сибирское море (в границах Чукотского автономного округа), зона Чукотское море, зона Чукотская, зона Западно-Беринговоморская (в границах Чукотского автономного округа) | 350 | 515 | 459 | – | – | – | 1324 | – | – | – | – | – | – | – | 350 | 515 | 459 | – | – | – | 1324 |
| Побережье восточной Камчатки | 72600 | 8530 | 5800 | 1920 | – | 490 | 89340 | 19000 (1) | 3000 (3) | 2300 (3) | 1400 (2) | – | – | 25700 (9) | 91600 | 11530 | 8100 | 3320 | – | 490 | 115040 |
| Зона Западно-Беринговоморская (в границах Камчатского края) | 100 | 30 | 300 | 20 | – | – | 450 | – | – | – | – | – | – | – | 100 | 30 | 300 | 20 | – | – | 450 |
| Карагинская подзона | 71000 | 6500 | 1500 | 300 | – | 80 | 79380 | 19000 (1) | 1000 (1) | 1600 (2) | 400 (1) | – | – | 22000 (5) | 90000 | 7500 | 3100 | 700 | – | 80 | 101380 |
| Петропавловско-Командорская подзона | 1500 | 2000 | 4000 | 1600 | – | 410 | 9510 | – | 2000 (2) | 700 (1) | 1000 (1) | – | – | 3700 (4) | 1500 | 4000 | 4700 | 2600 | – | 410 | 13210 |
| Побережье западной Камчатки | 71000 | 10400 | 23400 | 5000 | 10 | 70 | 109910 | 49000 (2) | 4600 (2) | 14600 (4) | 3000 (2) | – | – | 71200 (10) | 120000 | 15000 | 38000 | 8000 | 10 | 70 | 181110 |
| Западно-Камчатская подзона (в границах Камчатского края) | 42600 | 6400 | 1800 | 2500 | 4 | 20 | 53335 | 24500 (1) | 2300 (1) | 3200 (2) | 1500 (1) | – | – | 31500 (5) | 67100 | 8700 | 5000 | 4000 | 4 | 20 | 84835 |
| Камчатско-Курильская подзона (в границах Камчатского края) | 28400 | 4000 | 21600 | 2500 | 6 | 50 | 56575 | 24500 (1) | 2300 (1) | 11400 (2) | 1500 (1) | – | – | 39700 (5) | 52900 | 6300 | 33000 | 4000 | 6 | 50 | 96275 |
| Материковое побережье Охотского моря | 13800 | 15470 | 250 | 920 | – | – | 30440 | 8500 (2) | 1280 (2) | – | – | – | – | 9780 (4) | 22300 | 16750 | 250 | 920 | – | – | 40220 |
| Магаданская область (Северо-Охотоморская и Западно-Камчатская подзоны) | 7800 | 1770 | 50 | 220 | – | – | 9840 | 8500 (2) | 1280 (2) | – | – | – | – | 9780 (4) | 16300 | 3050 | 50 | 220 | – | – | 19620 |
| Хабаровский край (Северо-Охотоморская подзона) | 6000 | 13700 | 200 | 700 | – | – | 20600 | – | – | – | – | – | – | – | 6000 | 13700 | 200 | 700 | – | – | 20600 |
| р. Амур и Амурский лиман | 1000 | 12069 | – | – | – | – | 13069 | – | 2000 (1) | – | – | – | – | 2000 (1) | 1000 | 14069 | – | – | – | – | 15069 |
| Подзона Приморье | 4500 | 850 | – | – | 73 | – | 5423 | 25506 (4) | 300 (2) | – | – | – | – | 25806 (6) | 30006 | 1150 | – | – | 73 | – | 31229 |
| в т.ч. Хабаровский край | 2500 | 200 | – | – | 10 | – | 2710 | 12506 (2) | – | – | – | – | – | 12506 (2) | 15006 | 200 | – | – | 10 | – | 15216 |
| в т.ч. Приморский край | 2000 | 650 | – | – | 63 | – | 2713 | 13000 (2) | 300 (2) | – | – | – | – | 13300 (4) | 15000 | 950 | – | – | 63 | – | 16013 |
| Побережье западного Сахалина | 920 | 2897 | – | – | 22 | – | 3839 | – | 275 (1) | – | – | – | – | 275 (1) | 920 | 3172 | – | – | 22 | – | 4114 |
| в т.ч. северо-западный Сахалин | 800 | 1932 | – | – | – | – | 2732 | – | – | – | – | – | – | – | 800 | 1932 | – | – | – | – | 2732 |
| в т.ч. юго-западный Сахалин | 120 | 965 | – | – | 22 | – | 1107 | – | 275 (1) | – | – | – | – | 275 (1) | 120 | 1240 | – | – | 22 | – | 1382 |
| Восточно-Сахалинская подзона | 21200 | 19100 | – | 27 | 52 | – | 40379 | – | – | – | – | – | – | – | 21200 | 19100 | – | 27 | 52 | – | 40379 |
| Северные Курилы | 3000 | 1700 | 1400 | 400 | – | – | 6500 | – | – | 500 (1) | 300 (1) | – | – | 800 (2) | 3000 | 1700 | 1900 | 700 | – | – | 7300 |
| Камчатско-Курильская подзона (в границах Сахалинской области) | 2500 | 1450 | 1200 | 350 | – | – | 5500 | – | – | – | – | – | – | – | 2500 | 1450 | 1200 | 350 | – | – | 5500 |
| Зона Северо-Курильская | 500 | 250 | 200 | 50 | – | – | 1000 | – | – | 500 (1) | 300 (1) | – | – | 800 (2) | 500 | 250 | 700 | 350 | – | – | 1800 |
| Зона Южно-Курильская | 763 | 10700 | 12 | – | 1 | – | 11476 | – | – | – | – | – | – | – | 763 | 10700 | 12 | – | 1 | – | 11476 |
| ИТОГО | 189133 | 82231 | 31321 | 8267 | 188 | 560 | 311700 | 102006 (9) | 11455 (11) | 17400 (8) | 4700 (5) | – | – | 135561 (33) | 291139 | 93686 | 48721 | 12967 | 158 | 560 | 447261 |
| Δ Прогнозируемый вылов – Скорректированный прогноз вылова, % | | | | | | | | | | | | | | | +53,9 | +13,9 | +55,6 | +56,9 | – | – | +43,5 |

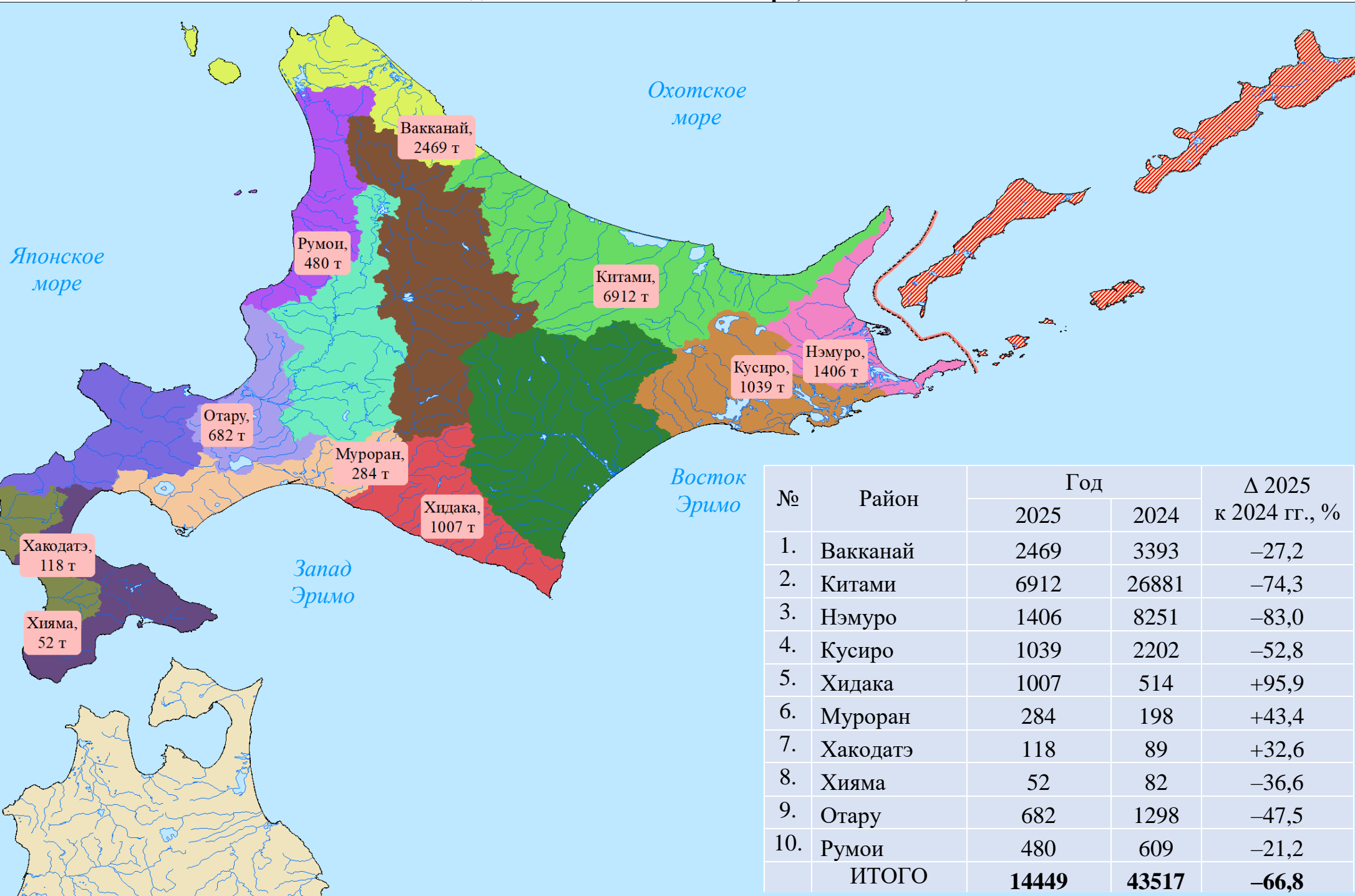
**Вылов тихоокеанских лососей по дальневосточным субъектам России
на 24 ноября 2025 года (тонны; %)**



**Повидовой вылов тихоокеанских лососей на Дальнем Востоке России
на 24 ноября 2025 года (тонны; %)**



**Сведения о вылове кеты по промышленным районам о. Хоккайдо (Япония)
в 2024 и 2025 годах по состоянию на 24 ноября, включительно, тонн**



| № | Район | Год | | Δ 2025 к 2024 гг., % |
|-----|--------------|--------------|--------------|-------------------------|
| | | 2025 | 2024 | |
| 1. | Ваakkanай | 2469 | 3393 | -27,2 |
| 2. | Китами | 6912 | 26881 | -74,3 |
| 3. | Нэмуру | 1406 | 8251 | -83,0 |
| 4. | Куcиро | 1039 | 2202 | -52,8 |
| 5. | Хидака | 1007 | 514 | +95,9 |
| 6. | Муроран | 284 | 198 | +43,4 |
| 7. | Хакодатэ | 118 | 89 | +32,6 |
| 8. | Хияма | 52 | 82 | -36,6 |
| 9. | Отару | 682 | 1298 | -47,5 |
| 10. | Румои | 480 | 609 | -21,2 |
| | ИТОГО | 14449 | 43517 | -66,8 |

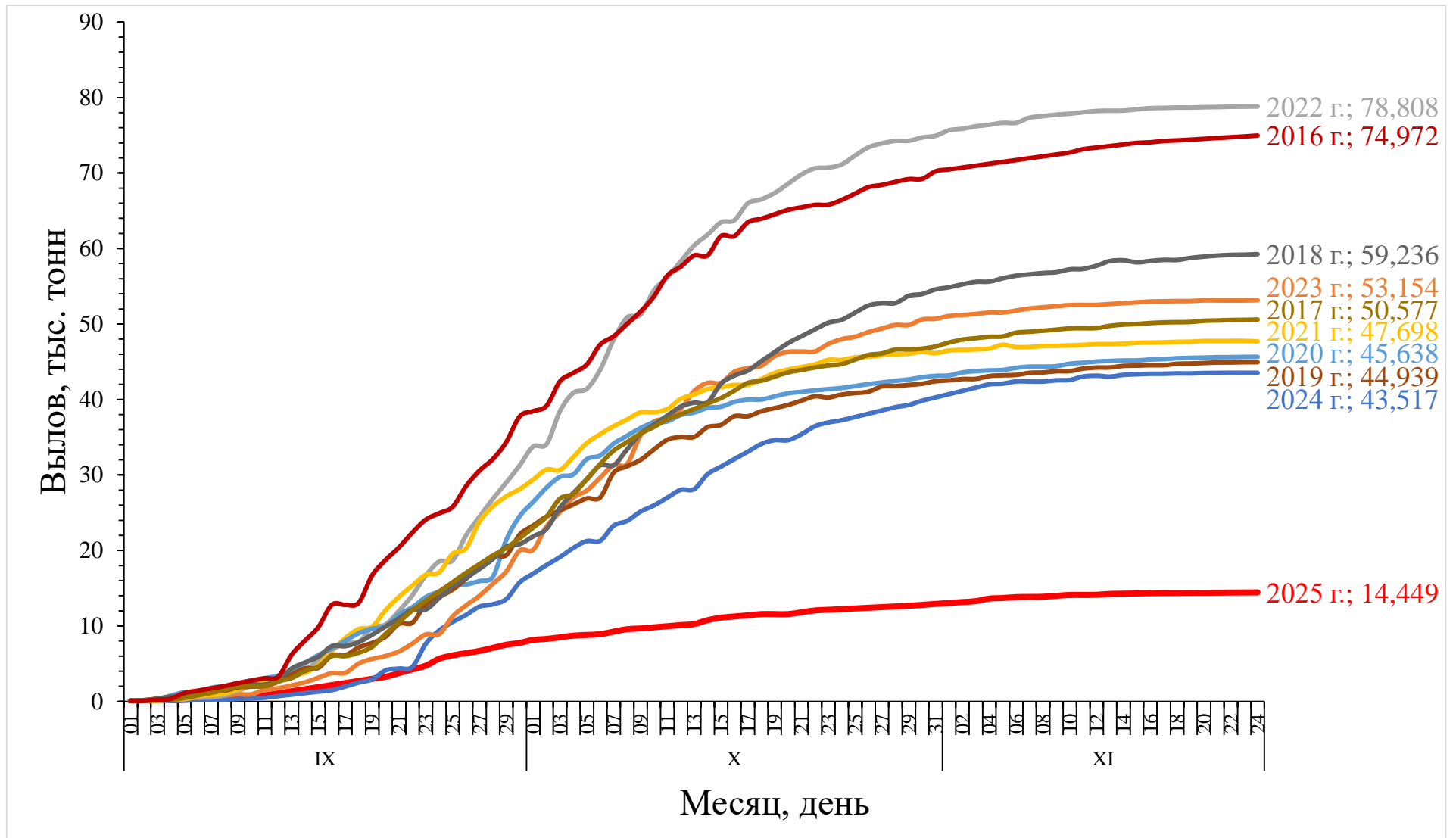
**Вылов кеты в промысловых регионах о. Хоккайдо (Япония)
в 2024 и 2025 годах по состоянию на 24 ноября, включительно, тонн**

| Регион | Вылов, тыс. тонн | | Δ 2025 к 2024 году, % |
|-------------------------|------------------|----------|--------------------------|
| | 2024 год | 2025 год | |
| охотоморское побережье | | | |
| Охотское море | 30,274 | 9,381 | -69,0 |
| Нэмуру | 8,251 | 1,406 | -83,0 |
| тихоокеанское побережье | | | |
| Восток Эримо | 2,202 | 1,039 | -52,8 |
| Запад Эримо | 0,801 | 1,409 | +75,9 |
| япономорское побережье | | | |
| Японское море | 1,989 | 1,214 | -39,0 |
| Всего по Хоккайдо | 43,517 | 14,449 | -66,8 |

**Прогноз, вылов и отклонение от прогноза вылова кеты
в промысловых регионах о. Хоккайдо (Япония) на 24 ноября 2025 года**

| Регион | Прогноз, тыс. тонн | Вылов, тыс. тонн | Δ прогноз – вылов, % |
|-------------------------|-----------------------|---------------------|-------------------------|
| охотоморское побережье | | | |
| Охотское море | 25,550 | 9,381 | -63,3 |
| Нэмуру | 4,948 | 1,406 | -71,6 |
| тихоокеанское побережье | | | |
| Восток Эримо | 2,829 | 1,039 | -63,3 |
| Запад Эримо | 1,418 | 1,409 | -0,6 |
| япономорское побережье | | | |
| Японское море | 2,793 | 1,214 | -56,5 |
| Всего по Хоккайдо | 37,539 | 14,449 | -61,5 |

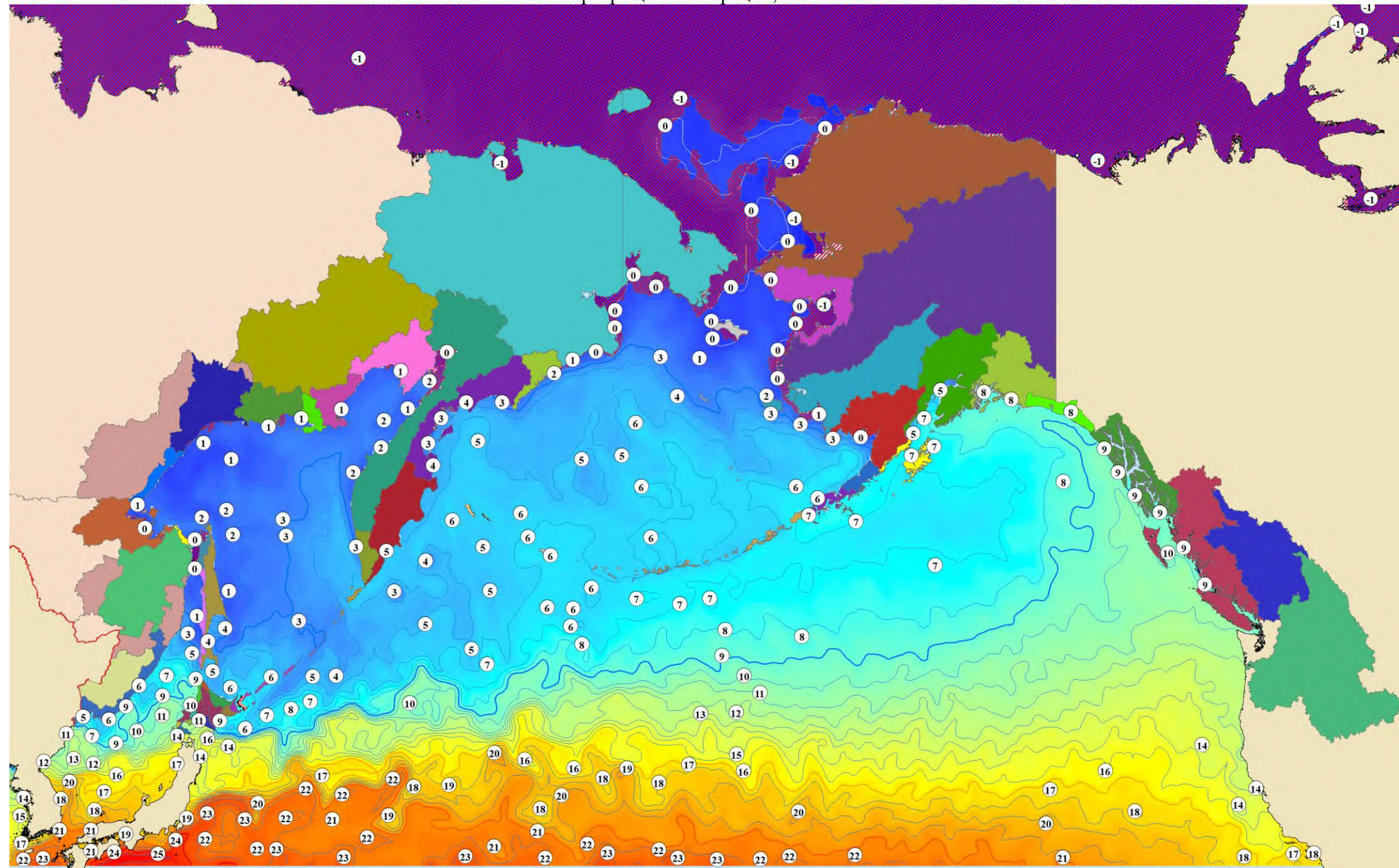
Нарастающий вылов кеты на о. Хоккайдо (Япония) в 2016–2025 годах



Температура поверхности океана 23 ноября 2025 года, °C

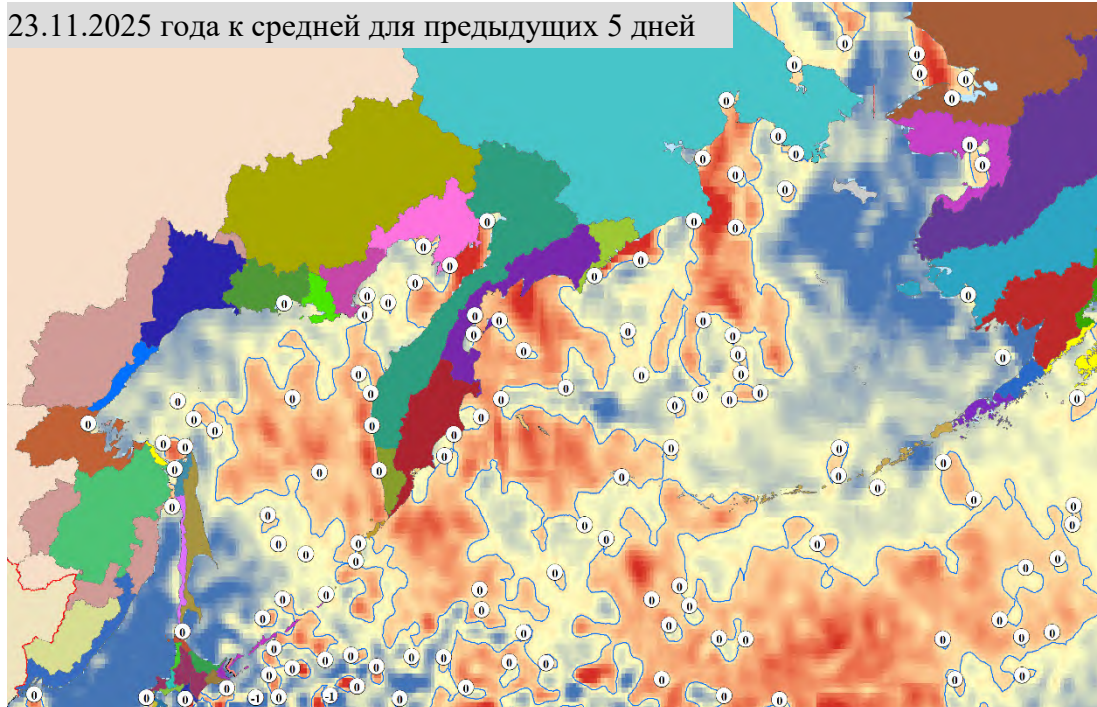
Примечание:  — ледовые поля

Неблагоприятные температуры для тихоокеанских лососей: 17°C и выше – снижение миграционной и пищедобывательной активности, 21°C и выше – прекращение миграции, 24°C и выше – гибель

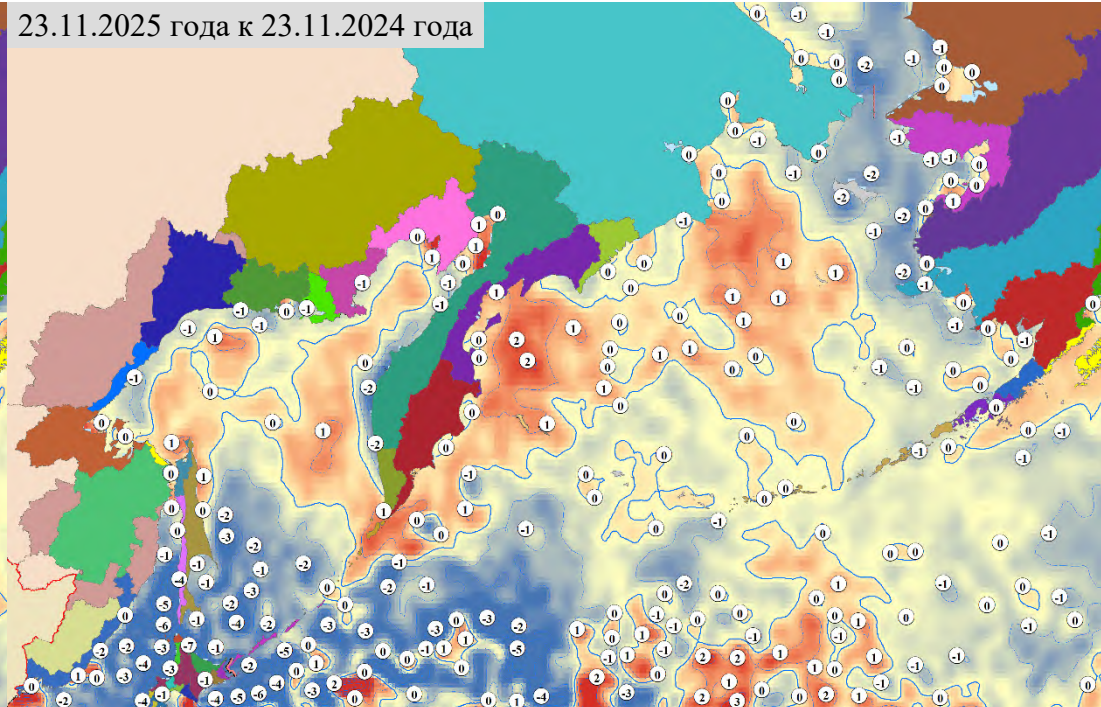


Разница температуры поверхности океана, °C

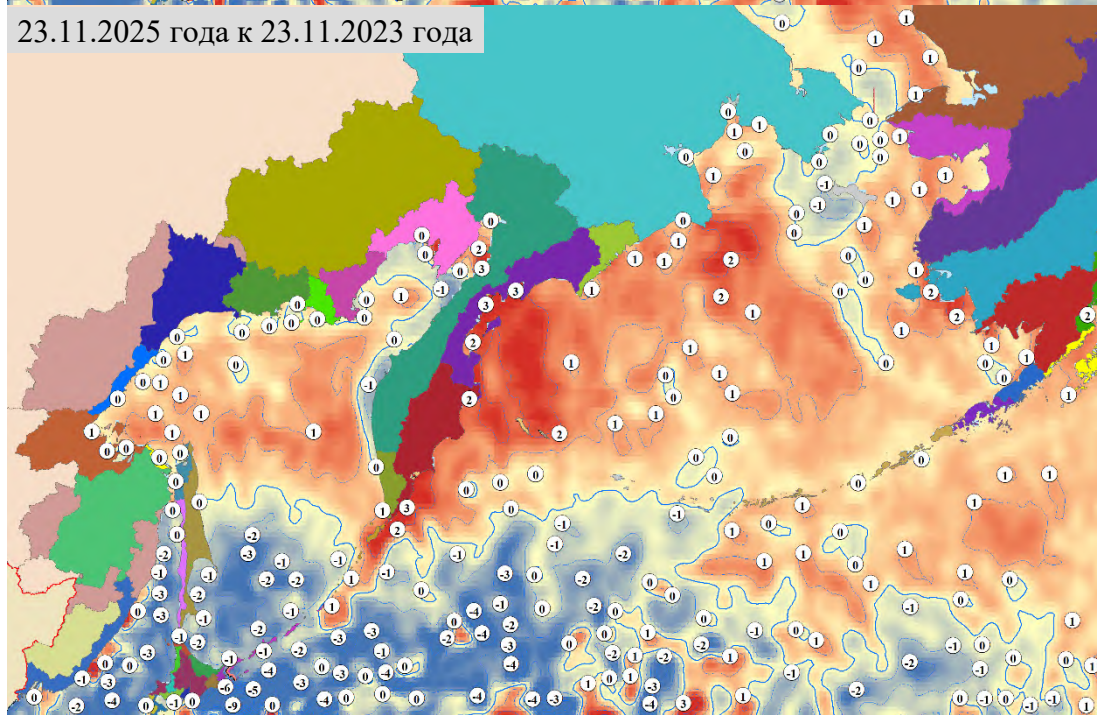
23.11.2025 года к средней для предыдущих 5 дней



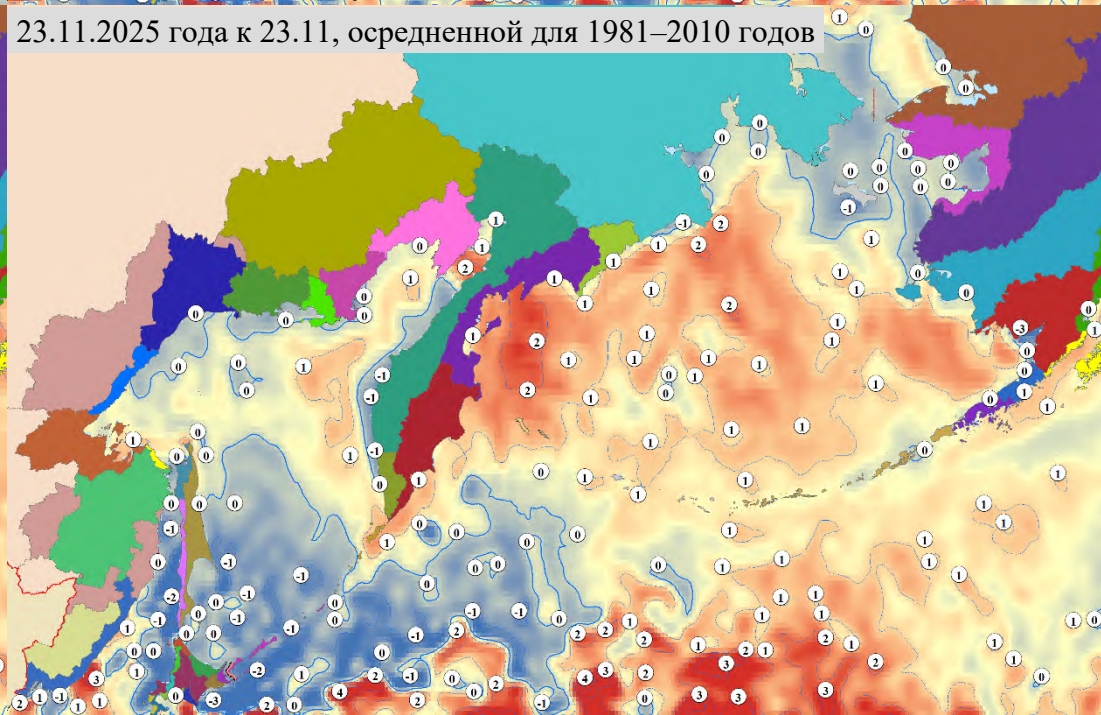
23.11.2025 года к 23.11.2024 года



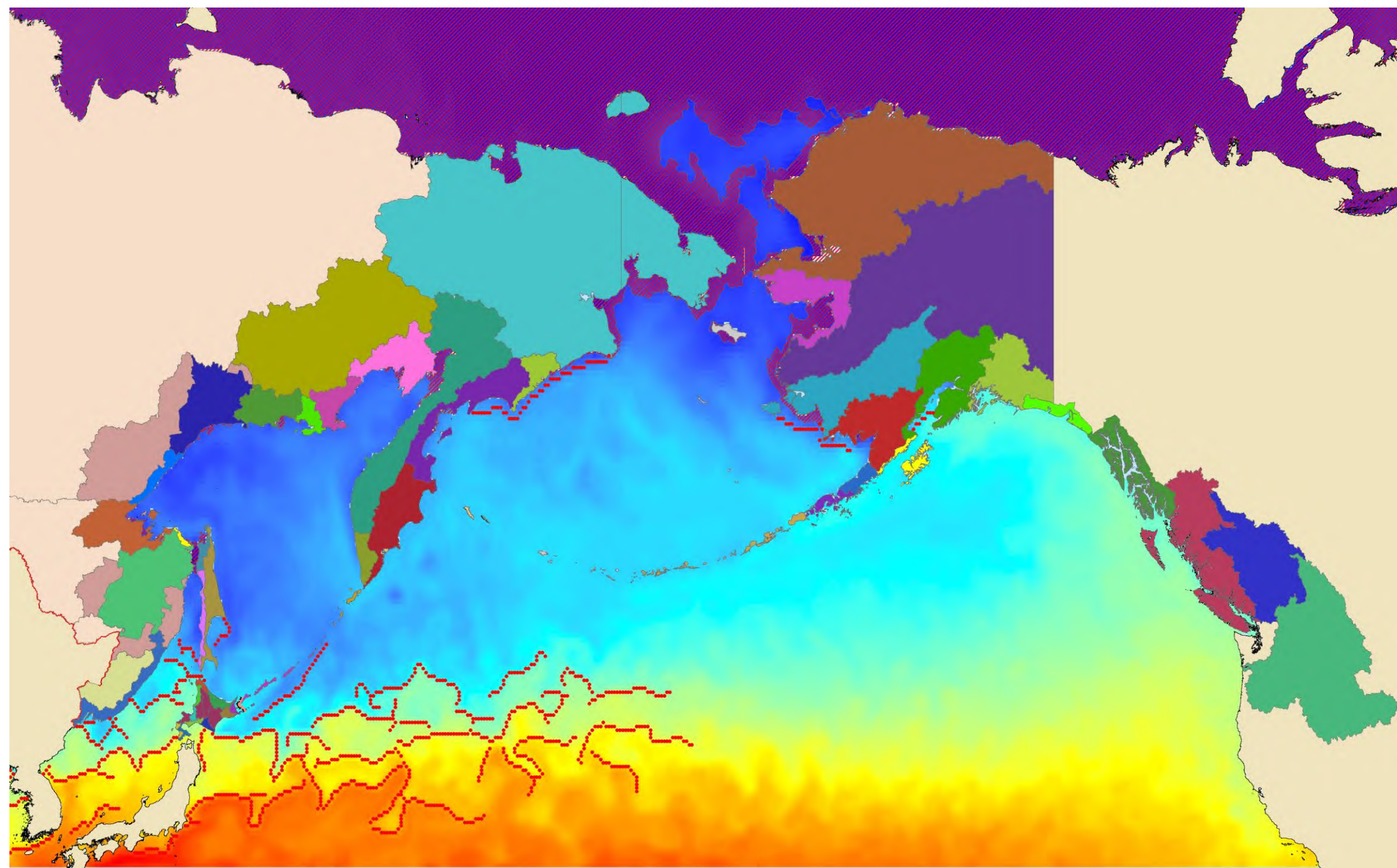
23.11.2025 года к 23.11.2023 года



23.11.2025 года к 23.11, осредненной для 1981–2010 годов

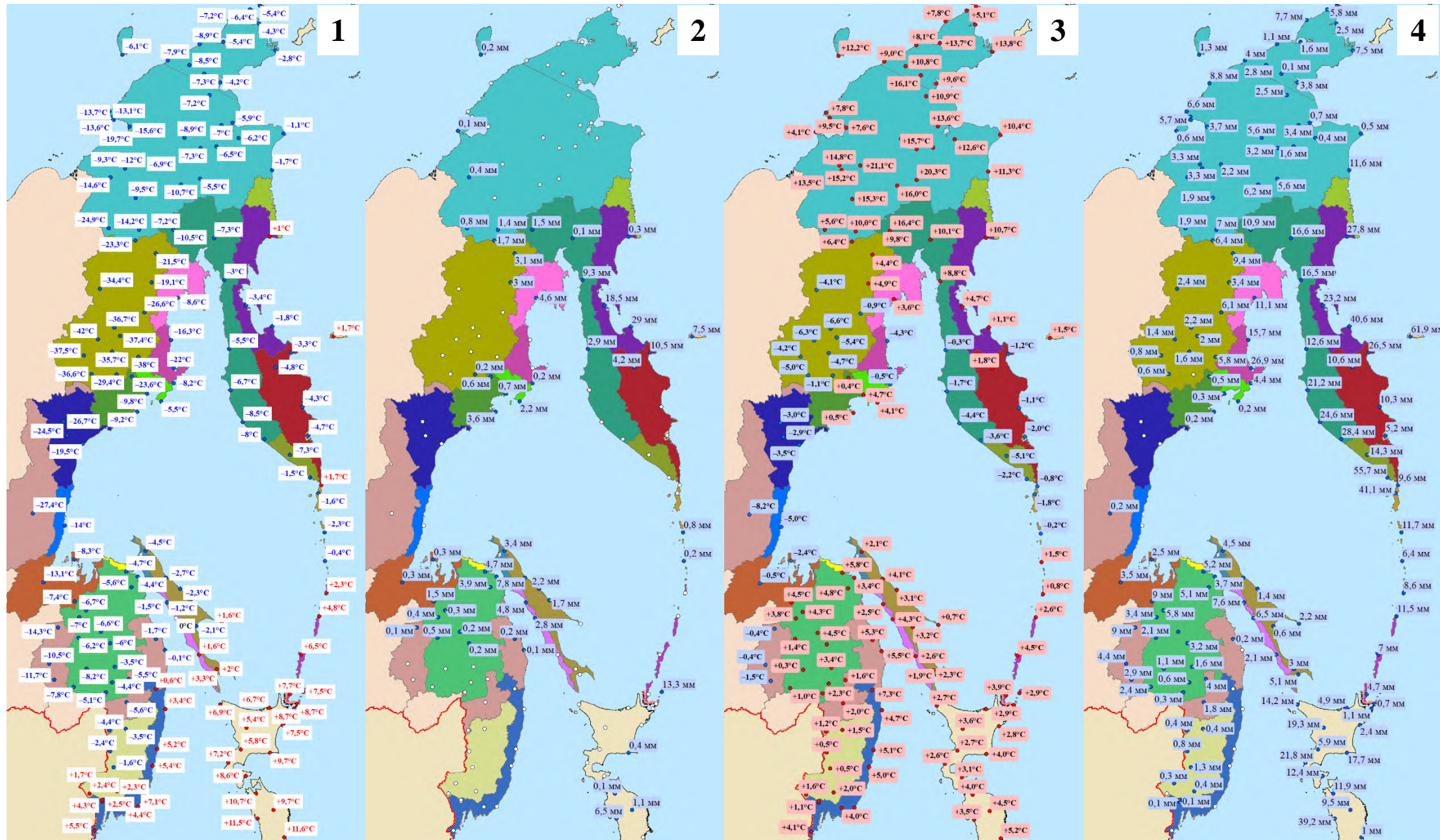


Фронтальные зоны (градиент 1°C и более) на 23 ноября 2025 года



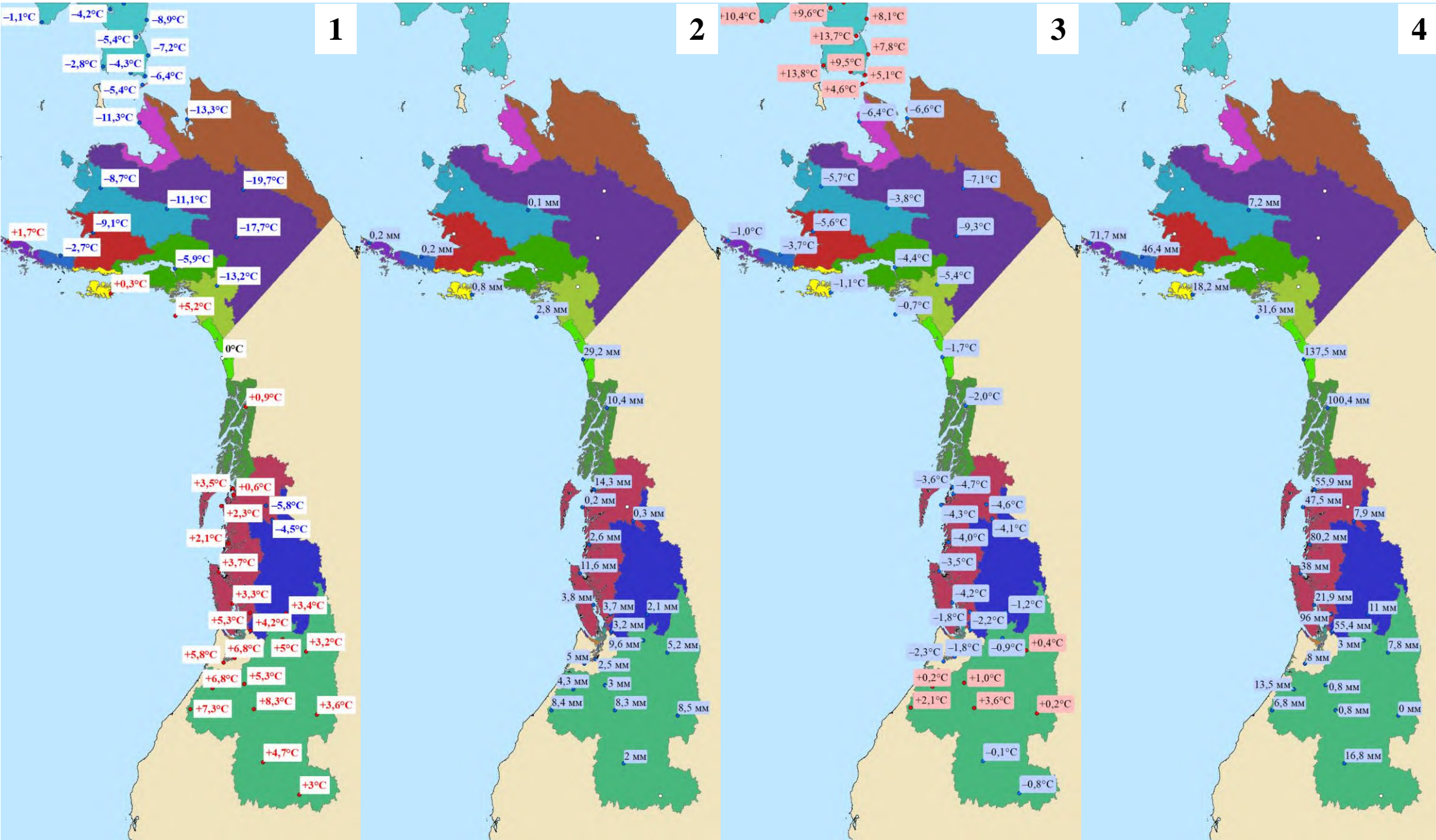
Метеорологическая обстановка на Дальнем Востоке

Примечание: 1 — средняя температура воздуха 24 ноября 2025 года, 2 — уровень осадков 24 ноября 2025 года, 3 — разница между температурой воздуха 24 ноября 2025 года и осредненной температурой воздуха за 19–23 ноября 2025 года, 4 — сумма осадков за 19–23 ноября 2025 года

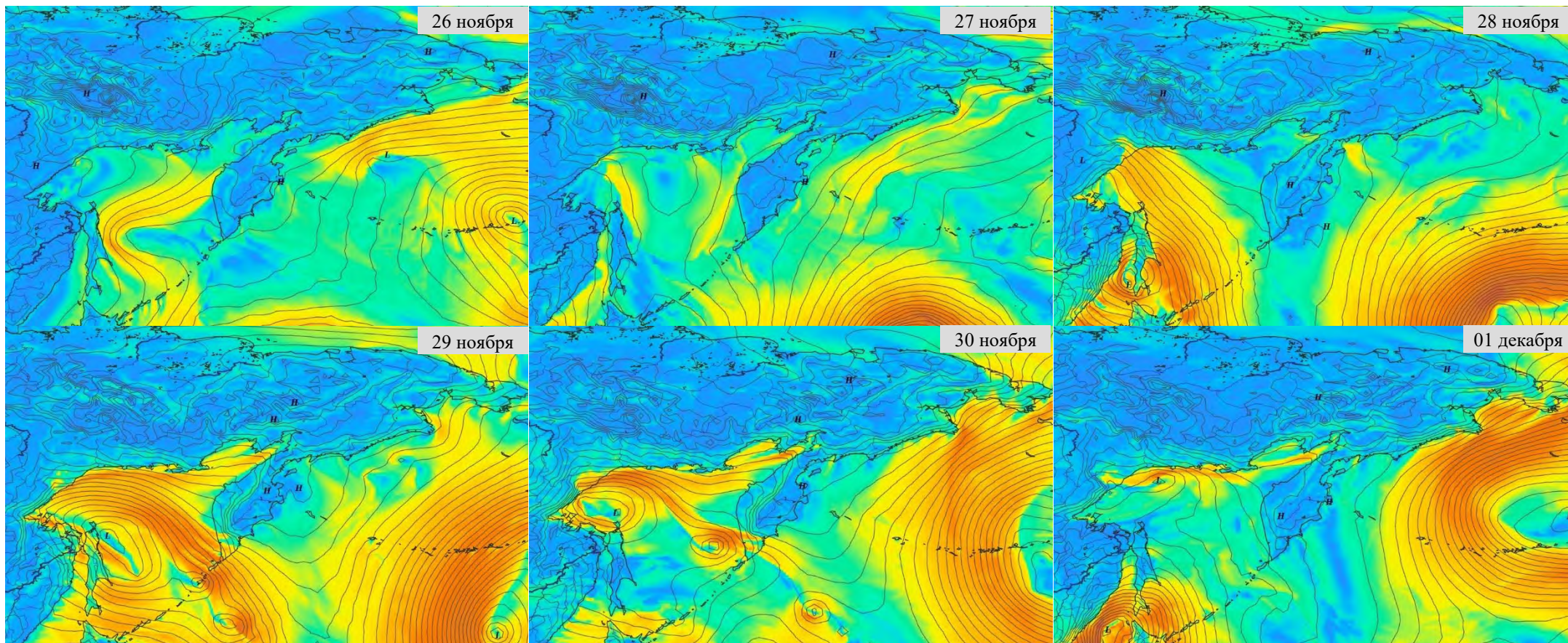


Метеорологическая обстановка на северо-западе Северной Америки

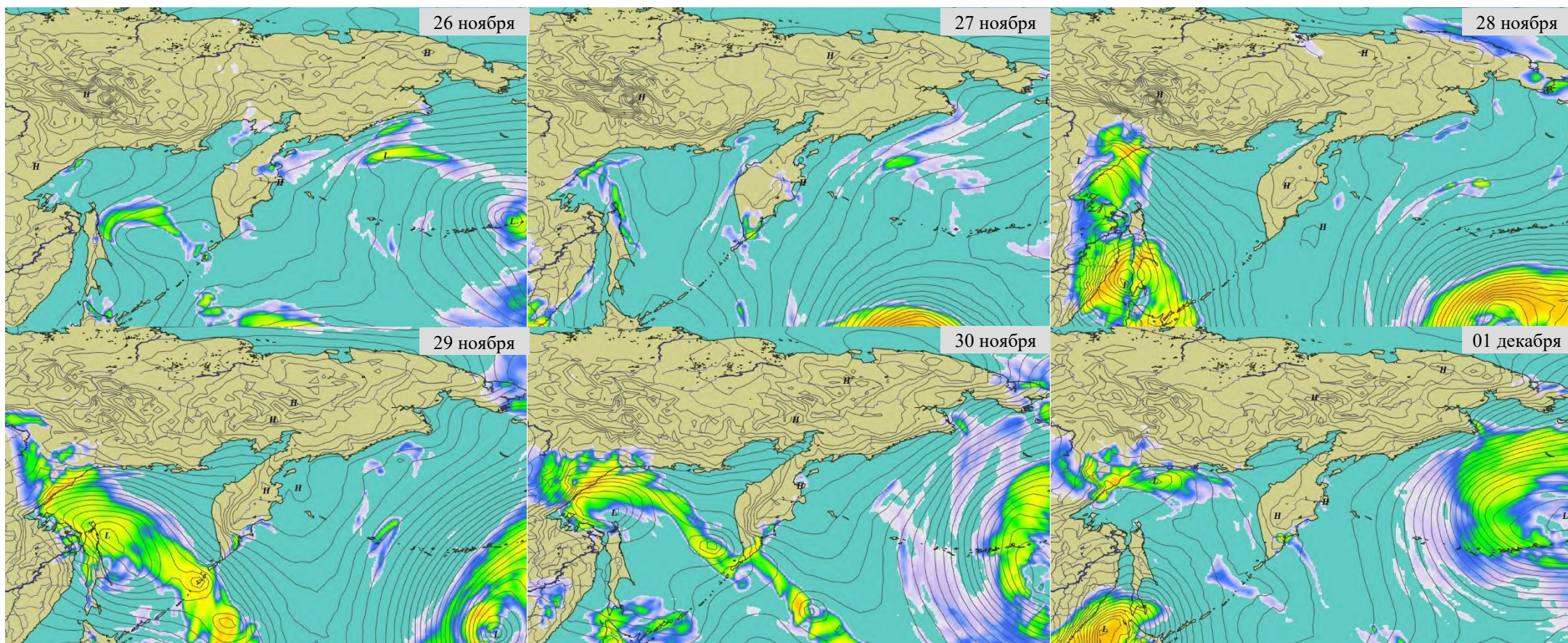
Примечание: 1 — средняя температура воздуха 24 ноября 2025 года, 2 — уровень осадков 24 ноября 2025 года, 3 — разница между температурой воздуха 24 ноября 2025 года и осредненной температурой воздуха за 19–23 ноября 2025 года, 4 — сумма осадков за 19–23 ноября 2025 года



Прогноз ветровой активности на Дальнем Востоке России на 26 ноября – 01 декабря 2025 года, м/с



Прогноз осадков на Дальнем Востоке России на 26 ноября – 01 декабря 2025 года, мм



Прогноз температуры воздуха на Дальнем Востоке России на 26 ноября – 01 декабря 2025 года, °С

