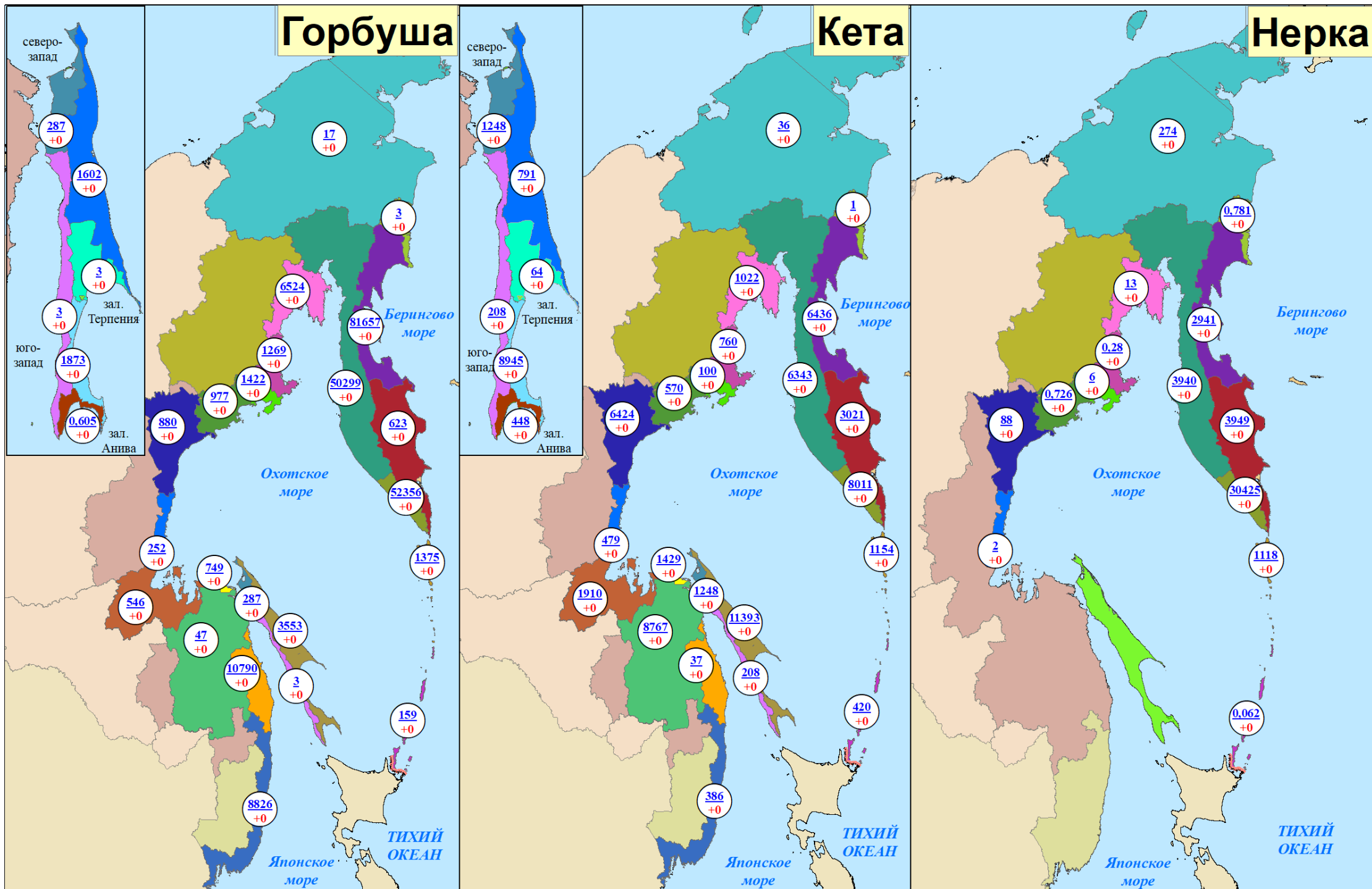


**Нарастающий вылов горбуши, кеты и нерки
по промысловым районам Дальнего Востока России на 26 ноября 2025 года, включительно, тонн**

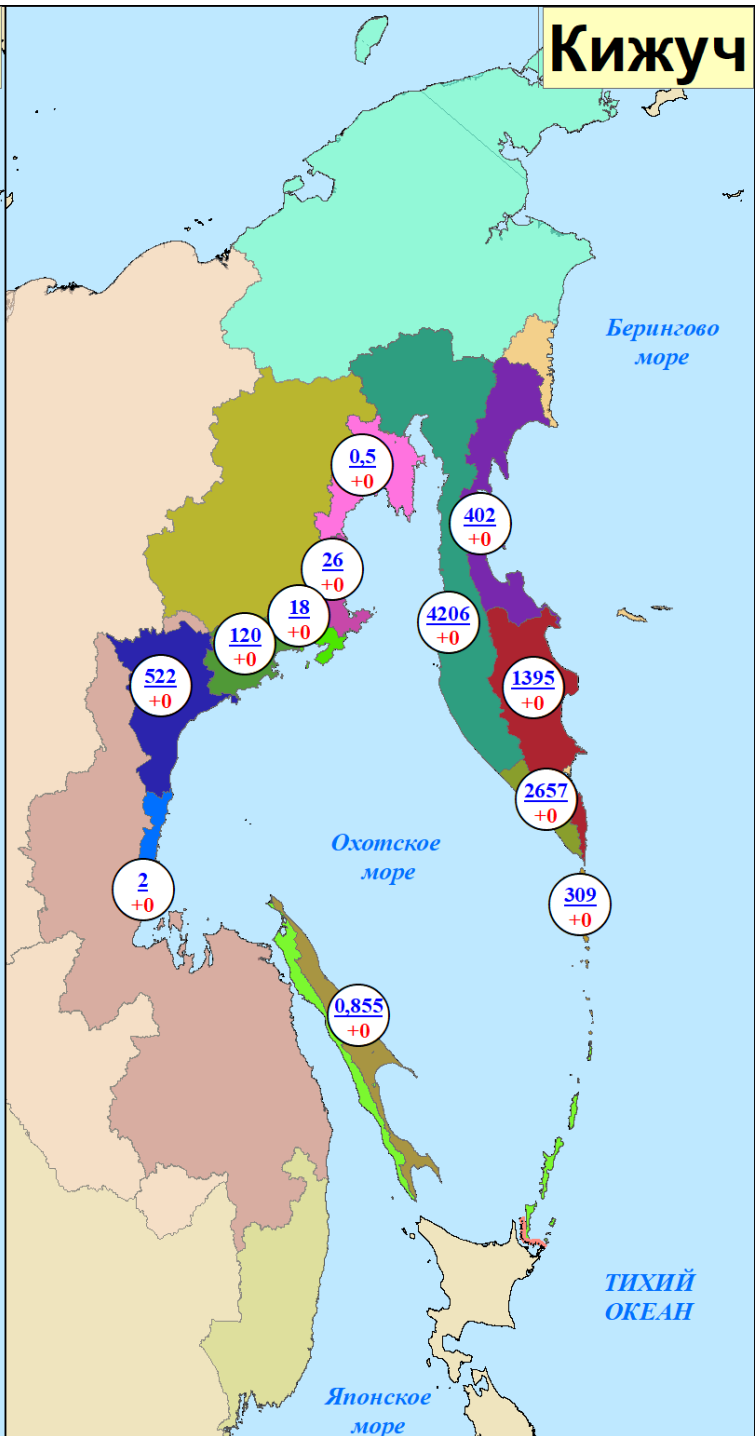
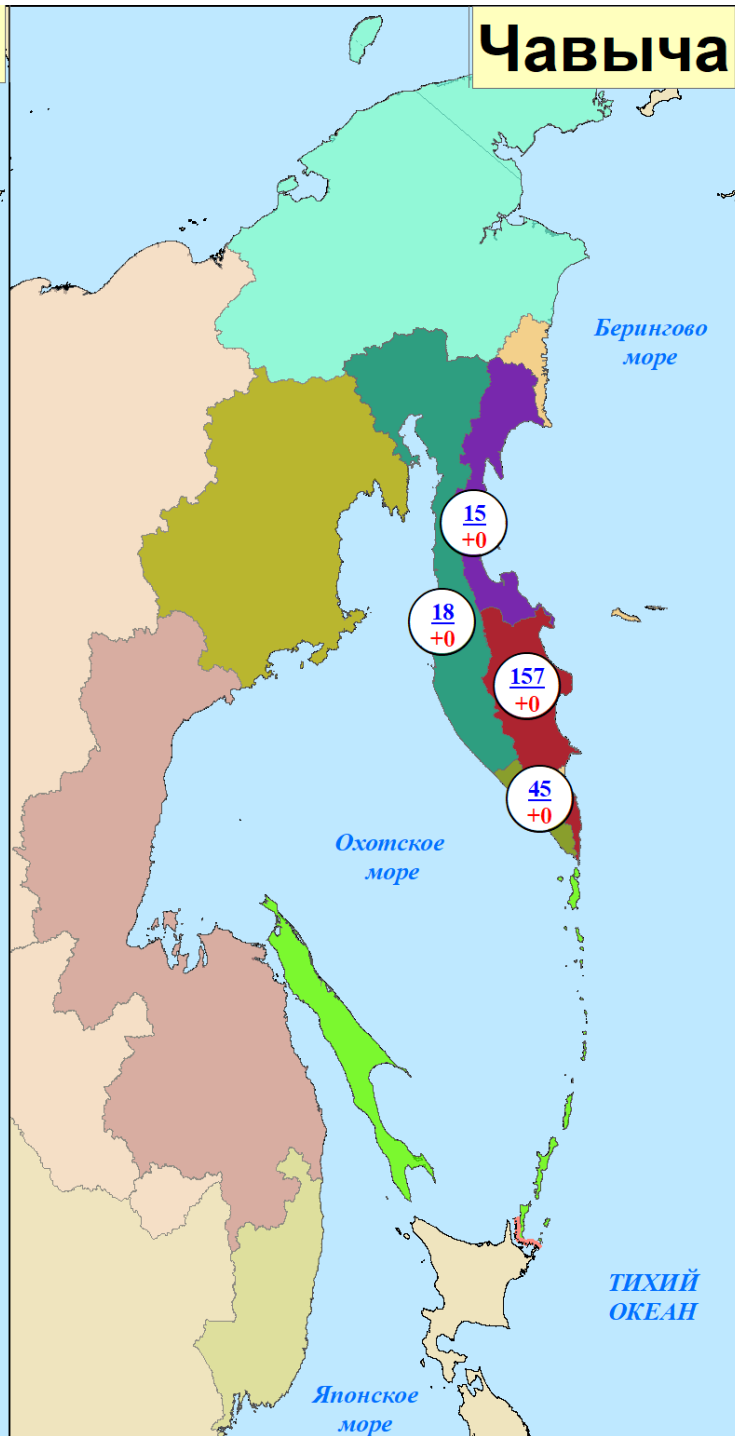
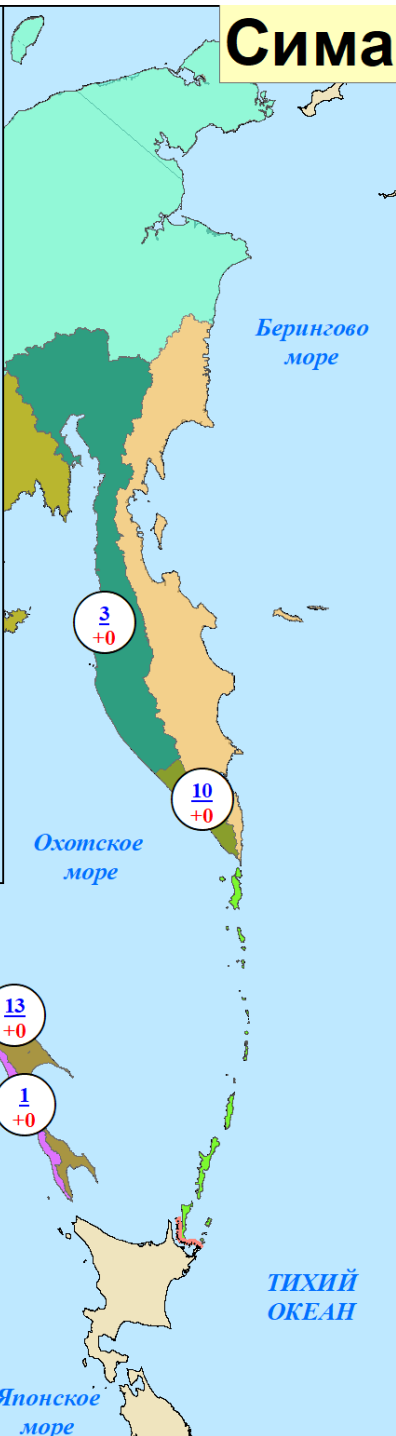
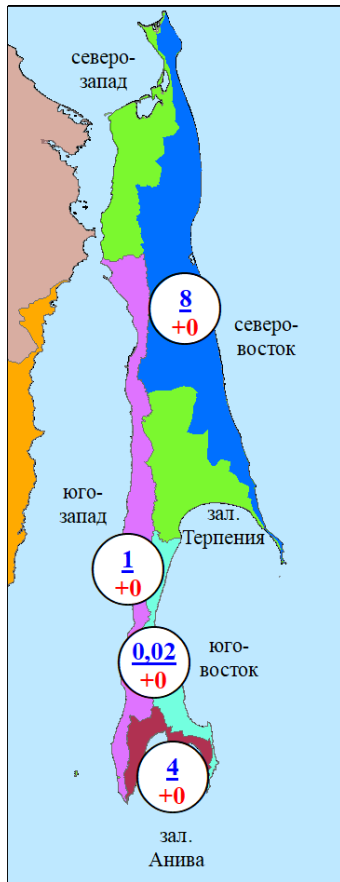


**Нарастающий вылов симы, чавычи и кижуча
по промышленным районам Дальнего Востока России на 26 ноября 2025 года, включительно, тонн**

Сима

Чавыча

Кижуч



**Вылов тихоокеанских лососей на Дальнем Востоке России
на 26 ноября в 2025 году в сравнении с 2024 (для горбуши — 2023) годом, тонн**

Зона (подзона)/промрайон	Год/вид																				
	2024 (для горбуши — 2023) год						ИТОГО	2025 год						ИТОГО	Разница 2025 к 2024 (для горбуши — 2023) году, %						ИТОГО
	горбуша	кета	нерка	кижуч	чавыча	сима		горбуша	кета	нерка	кижуч	чавыча	сима		горбуша	кета	нерка	кижуч	чавыча	сима	
Чукотский АО																					
Восточно-Сибирское море, зона Чукотское море, зона Чукотская, зона Западно-Берингоморская	242	67	237	–	–	–	546	17	36	274	–	–	–	327	–93,0	–46,3	+15,6	–	–	–	–40,1
Камчатский край																					
Западно-Берингоморская	89	10	118	6	–	–	223	3	1	0,8	–	–	–	5	–96,6	–90,0	–99,3	–100	–	–	–97,8
Карагинская	182500	3981	1578	123	30	–	188212	81657	6436	2941	402	15	–	91451	–55,3	+61,7	+86,4	+226,8	–50,0	–	–51,4
Петропавловско-Командорская	6291	1263	2338	1770	235	–	11897	623	3021	3949	1395	157	–	9145	–90,1	+139,2	+68,9	–21,2	–33,2	–	–23,1
Западно-Камчатская	153145	4987	2465	2277	18	6	162898	50299	6343	3940	4206	18	3	64809	–67,2	+27,2	+59,8	+84,7	0	–50,0	–60,2
Камчатско-Курильская	78044	4351	27691	2771	39	4	112900	52356	8011	30425	2657	45	10	93504	–32,9	+84,1	+9,9	–4,1	+15,4	+150,0	–17,2
Всего	420069	14592	34191	6947	321	10	476130	184938	23812	41256	8660	235	13	258914	–56,0	+63,2	+20,7	+24,7	–26,8	+30,0	–45,6
Магаданская область																					
Материковое побережье Охотского моря (Северо-Охотоморская и Западно-Камчатская подзоны)	12954	2753	6	141	–	–	15855	10193	2452	20	165	–	–	12830	–21,3	–10,9	+233,3	+17,0	–	–	–19,1
Гижигинская группа рек	7652	1230	1	3	–	–	8887	6524	1022	13	0,5	–	–	7560	–14,7	–16,9	+1200,0	–83,3	–	–	–14,9
Ямская группа рек	1659	740	1	43	–	–	2443	1269	760	0,3	26	–	–	2055	–23,5	+2,7	–70,0	–39,5	–	–	–15,9
Ольская группа рек	2297	157	3	11	–	–	2469	1422	100	6	18	–	–	1546	–38,1	–36,3	+100,0	+63,6	–	–	–37,4
Тауйская группа рек	1346	625	0,3	84	–	–	2056	977	570	0,7	120	–	–	1668	–27,4	–8,8	+133,3	+42,9	–	–	–18,9
Хабаровский край																					
Материковое побережье Охотского моря (Северо-Охотоморская подзона)	8527	10375	157	479	–	–	19538	2426	10241	90	524	–	–	13281	–71,5	–1,3	–42,7	+9,4	–	–	–32,0
Охотский район	2492	5102	157	479	–	–	8231	880	6424	88	522	–	–	7914	–64,7	+25,9	–43,9	+9,0	–	–	–3,9
Аяно-Майский район	797	650	–	–	–	–	1447	252	479	2	2	–	–	735	–68,4	–26,3	+100	+100	–	–	–49,2
Тугуро-Чумиканский район	993	2881	–	–	–	–	3874	546	1910	–	–	–	–	2456	–45,0	–33,7	–	–	–	–	–36,6
зал. Сахалинский	4244	1741	–	–	–	–	5985	749	1429	–	–	–	–	2178	–82,4	–17,9	–	–	–	–	–63,6
р. Амур и Амурский лиман	11	7265	–	–	–	–	7275	47	8767	–	–	–	–	8814	+327,3	+20,7	–	–	–	–	+21,2
Северное Приморье	638	32	–	–	–	0,2	670	10790	37	–	–	–	4	10831	+1591,2	+15,6	–	–	–	+1900,0	+1516,6
Всего	9176	17671	157	479	–	0,2	27483	13263	19045	90	524	–	4	32926	+44,5	+7,8	–42,7	+9,4	–	+1900,0	+19,8
Приморский край																					
Южное Приморье	1555	164	–	–	–	19	1739	8826	386	–	–	–	11	9223	+467,6	+135,4	–	–	–	–42,1	+430,4
Сахалинская область																					
Северо-западный Сахалин	1149	852	–	–	–	–	2002	287	1248	–	–	–	–	1535	–75,0	+46,5	–	–	–	–	–23,3
Юго-западный Сахалин	4	283	–	–	–	1	288	3	208	–	–	–	1	212	–25,0	–26,5	–	–	–	0	–26,4
Восточно-Сахалинская	26674	10363	–	2	–	11	37049	3553	11393	–	0,9	–	13	14960	–86,7	+9,9	–	–55,0	–	+18,2	–59,6
Камчатско-Курильская	372	27	57	0,07	–	–	456	144	161	132	25	–	–	462	–61,3	+496,3	+131,6	+35614,3	–	–	+1,3
Северо-Курильская	4324	977	1300	711	–	–	7312	1231	993	986	285	–	–	3495	–71,5	+1,6	–24,2	–59,9	–	–	–52,2
Южно-Курильская	1948	6868	0,3	–	–	–	8817	159	420	0,06	–	–	–	579	–91,8	–93,9	–80,0	–	–	–	–93,4
Всего	34471	19372	1357	712	–	12	55924	5377	14423	1118	311	–	14	21243	–84,4	–25,5	–17,6	–56,3	–	+16,7	–62,0
Итого	478468	54619	35948	8279	321	42	577677	222614	60154	42758	9660	235	42	335463	–53,5	+10,1	+18,9	+16,7	–26,8	0	–41,9

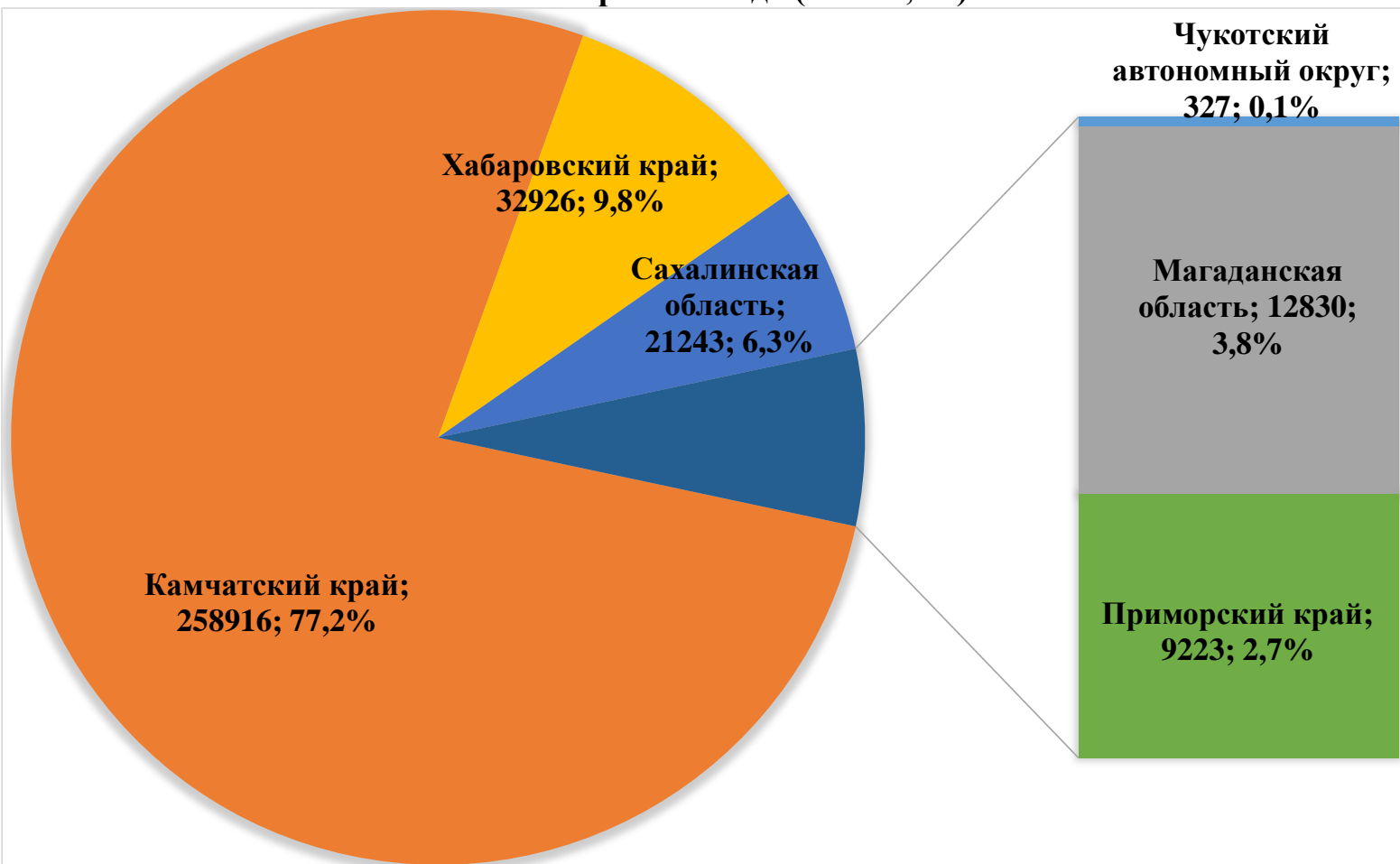
**Прогноз, вылов и отклонение от прогноза вылова
тихоокеанских лососей на Дальнем Востоке России на 26 ноября 2025 года**

Зона (подзона)/промрайон	Показатель/вид																					
	Прогноз, тонн						ИТОГО	Вылов, тонн						ИТОГО	Δ вылов к прогнозу, %						ИТОГО	
	горбуша	кета	нерка	кижуч	чавыча	сима		горбуша	кета	нерка	кижуч	чавыча	сима		горбуша	кета	нерка	кижуч	чавыча	сима		
Чукотский АО																						
Восточно-Сибирское море, зона Чукотское море, зона Чукотская, зона Западно-Беринговоморская	350	515	459	-	-	-	1324	17	36	274	-	-	-	327	-95,1	-93,0	-40,3	-	-	-	-75,3	
Камчатский край																						
Западно-Беринговоморская	100	30	300	20	-	-	450	3	1	0,8	-	-	-	5	-97,0	-96,7	-99,7	-	-	-	-98,9	
Карагинская	71000	6500	1500	300	80	-	79380	81657	6436	2941	402	15	-	91451	+15,0	-1,0	+96,1	+34,0	-81,3	-	+15,2	
Петропавловско-Командорская	1500	2000	4000	1600	410	-	9510	623	3021	3949	1395	157	-	9145	-58,5	+51,1	-1,3	-12,8	-61,7	-	-3,8	
Западно-Камчатская	42600	6400	1800	2500	20	15	53335	50299	6343	3940	4206	18	3	64809	+18,1	-0,9	+118,9	+68,2	-10,0	-80,0	+21,5	
Камчатско-Курильская	28400	4000	21600	2500	50	25	56575	52356	8011	30425	2657	45	10	93504	+84,4	+100,3	+40,9	+6,3	-10,0	-60,0	+65,3	
Всего	143600	18930	29200	6920	560	40	199250	184938	23812	41256	8660	235	13	258914	+28,8	+25,8	+41,3	+25,1	-58,0	-67,5	+29,9	
Магаданская область																						
Материковое побережье Охотского моря (Северо-Охотоморская и Западно-Камчатская подзоны)	7800	1770	50	220	-	-	9840	10193	2452	20	165	-	-	12830	+30,7	+38,5	-60,0	-25,0	-	-	+30,4	
Гижигинская группа рек	-	-	-	-	-	-	-	6524	1022	13	0,5	-	-	7560	-	-	-	-	-	-	-	
Ямская группа рек	-	-	-	-	-	-	-	1269	760	0,3	26	-	-	2055	-	-	-	-	-	-	-	
Ольская группа рек	-	-	-	-	-	-	-	1422	100	6	18	-	-	1546	-	-	-	-	-	-	-	
Тауйская группа рек	-	-	-	-	-	-	-	977	570	0,7	120	-	-	1668	-	-	-	-	-	-	-	
Хабаровский край																						
Материковое побережье Охотского моря (Северо-Охотоморская подзона)	6000	13700	200	700	-	-	20600	2426	10241	90	524	-	-	13281	-59,6	-25,2	-55,0	-25,1	-	-	-35,5	
Охотский район	-	-	-	-	-	-	-	880	6424	88	522	-	-	7914	-	-	-	-	-	-	-	
Аяно-Майский район	-	-	-	-	-	-	-	252	479	2	2	-	-	735	-	-	-	-	-	-	-	
Тугуро-Чумиканский район зал. Сахалинский	-	-	-	-	-	-	-	546	1910	-	-	-	-	2456	-	-	-	-	-	-	-	
р. Амур и Амурский лиман	1000	12069	-	-	-	-	13069	47	8767	-	-	-	-	8814	-95,3	-27,4	-	-	-	-	-32,6	
Северное Приморье	2500	200	-	-	-	10,0	2710	10790	37	-	-	-	4	10831	+331,6	-81,5	-	-	-	-60,0	+299,7	
Всего	9500	25969	200	700	-	10,0	36379	13263	19045	90	524	-	4	32926	+39,6	-26,7	-55,0	-25,1	-	-60,0	-9,5	
Приморский край																						
Южное Приморье	2000	650	-	-	-	63	2713	8826	386	-	-	-	11	9223	+341,3	-40,6	-	-	-	-	-82,5	+240,0
Сахалинская область																						
Северо-западный Сахалин	800	1932	-	-	-	-	2732	287	1248	-	-	-	-	1535	-64,1	-35,4	-	-	-	-	-43,8	
Юго-западный Сахалин	120	965	-	-	-	22	1107	3	208	-	-	-	1	212	-97,5	-78,4	-	-	-	-95,5	-80,8	
Восточно-Сахалинская	21200	19100	-	27	-	52	40379	3553	11393	-	0,9	-	13	14960	-83,2	-40,4	-	-96,7	-	-	-75,0	-63,0
Камчатско-Курильская	2500	1450	1200	350	-	-	5500	144	161	132	25	-	-	462	-94,2	-88,9	-89,0	-92,9	-	-	-91,6	
Северо-Курильская	500	250	200	50	-	-	1000	1231	993	986	285	-	-	3495	+146,2	+297,2	+393,0	+470,0	-	-	+249,5	
Южно-Курильская	763	10700	12	-	-	1	11476	159	420	0,06	-	-	-	579	-79,2	-96,1	-99,5	-	-	-100	-95,0	
Всего	25883	34397	1412	427	-	75	62194	5377	14423	1118	311	-	14	21243	-79,2	-58,1	-20,8	-27,2	-	-81,3	-65,8	
Итого	189133	82231	31321	8267	560	188	311700	222614	60154	42758	9660	235	42	335463	+17,7	-26,8	+36,5	+16,9	-58,0	-77,7	+7,6	

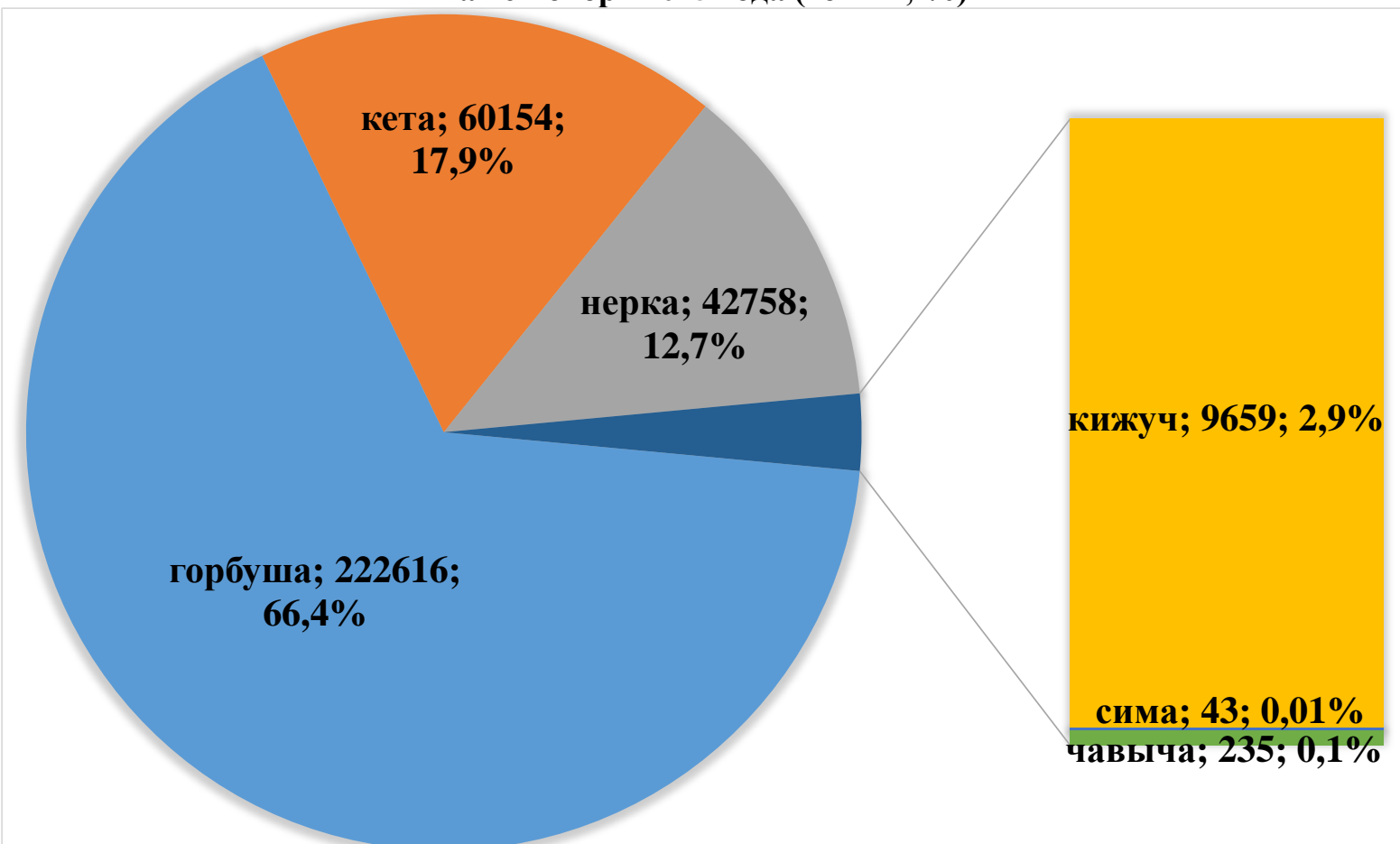
Корректировка прогнозируемого вылова тихоокеанских лососей на Дальнем Востоке России на 26 ноября 2025 года, тонн

Район промысла	Прогнозируемый вылов							Корректировка (количество, ед.)							Скорректированный прогноз вылова						
	горбуша	кета	нерка	кижуч	сима	чавыча	всего	горбуша	кета	нерка	кижуч	сима	чавыча	всего	горбуша	кета	нерка	кижуч	сима	чавыча	всего
Чукотский автономный округ, в т.ч. Восточно-Сибирское море (в границах Чукотского автономного округа), зона Чукотское море, зона Чукотская, зона Западно-Берингоморская (в границах Чукотского автономного округа)	350	515	459	–	–	–	1324	–	–	–	–	–	–	–	350	515	459	–	–	–	1324
Побережье восточной Камчатки	72600	8530	5800	1920	–	490	89340	19000 (1)	3000 (3)	2300 (3)	1400 (2)	–	–	25700 (9)	91600	11530	8100	3320	–	490	115040
Зона Западно-Берингоморская (в границах Камчатского края)	100	30	300	20	–	–	450	–	–	–	–	–	–	–	100	30	300	20	–	–	450
Карагинская подзона	71000	6500	1500	300	–	80	79380	19000 (1)	1000 (1)	1600 (2)	400 (1)	–	–	22000 (5)	90000	7500	3100	700	–	80	101380
Петропавловско-Командорская подзона	1500	2000	4000	1600	–	410	9510	–	2000 (2)	700 (1)	1000 (1)	–	–	3700 (4)	1500	4000	4700	2600	–	410	13210
Побережье западной Камчатки	71000	10400	23400	5000	10	70	109910	49000 (2)	4600 (2)	14600 (4)	3000 (2)	–	–	71200 (10)	120000	15000	38000	8000	10	70	181110
Западно-Камчатская подзона (в границах Камчатского края)	42600	6400	1800	2500	4	20	53335	24500 (1)	2300 (1)	3200 (2)	1500 (1)	–	–	31500 (5)	67100	8700	5000	4000	4	20	84835
Камчатско-Курильская подзона (в границах Камчатского края)	28400	4000	21600	2500	6	50	56575	24500 (1)	2300 (1)	11400 (2)	1500 (1)	–	–	39700 (5)	52900	6300	33000	4000	6	50	96275
Материковое побережье Охотского моря	13800	15470	250	920	–	–	30440	8500 (2)	1280 (2)	–	–	–	–	9780 (4)	22300	16750	250	920	–	–	40220
Магаданская область (Северо-Охотоморская и Западно-Камчатская подзоны)	7800	1770	50	220	–	–	9840	8500 (2)	1280 (2)	–	–	–	–	9780 (4)	16300	3050	50	220	–	–	19620
Хабаровский край (Северо-Охотоморская подзона)	6000	13700	200	700	–	–	20600	–	–	–	–	–	–	–	6000	13700	200	700	–	–	20600
р. Амур и Амурский лиман	1000	12069	–	–	–	–	13069	–	2000 (1)	–	–	–	–	2000 (1)	1000	14069	–	–	–	–	15069
Подзона Приморье	4500	850	–	–	73	–	5423	25506 (4)	300 (2)	–	–	–	–	25806 (6)	30006	1150	–	–	73	–	31229
в т.ч. Хабаровский край	2500	200	–	–	10	–	2710	12506 (2)	–	–	–	–	–	12506 (2)	15006	200	–	–	10	–	15216
в т.ч. Приморский край	2000	650	–	–	63	–	2713	13000 (2)	300 (2)	–	–	–	–	13300 (4)	15000	950	–	–	63	–	16013
Побережье западного Сахалина	920	2897	–	–	22	–	3839	–	275 (1)	–	–	–	–	275 (1)	920	3172	–	–	22	–	4114
в т.ч. северо-западный Сахалин	800	1932	–	–	–	–	2732	–	–	–	–	–	–	–	800	1932	–	–	–	–	2732
в т.ч. юго-западный Сахалин	120	965	–	–	22	–	1107	–	275 (1)	–	–	–	–	275 (1)	120	1240	–	–	22	–	1382
Восточно-Сахалинская подзона	21200	19100	–	27	52	–	40379	–	–	–	–	–	–	–	21200	19100	–	27	52	–	40379
Северные Курилы	3000	1700	1400	400	–	–	6500	–	–	500 (1)	300 (1)	–	–	800 (2)	3000	1700	1900	700	–	–	7300
Камчатско-Курильская подзона (в границах Сахалинской области)	2500	1450	1200	350	–	–	5500	–	–	–	–	–	–	–	2500	1450	1200	350	–	–	5500
Зона Северо-Курильская	500	250	200	50	–	–	1000	–	–	500 (1)	300 (1)	–	–	800 (2)	500	250	700	350	–	–	1800
Зона Южно-Курильская	763	10700	12	–	1	–	11476	–	–	–	–	–	–	–	763	10700	12	–	1	–	11476
ИТОГО	189133	82231	31321	8267	188	560	311700	102006 (9)	11455 (11)	17400 (8)	4700 (5)	–	–	135561 (33)	291139	93686	48721	12967	158	560	447261
Δ Прогнозируемый вылов – Скорректированный прогноз вылова, %															+53,9	+13,9	+55,6	+56,9	–	–	+43,5

**Вылов тихоокеанских лососей по дальневосточным субъектам России
на 26 ноября 2025 года (тонны; %)**



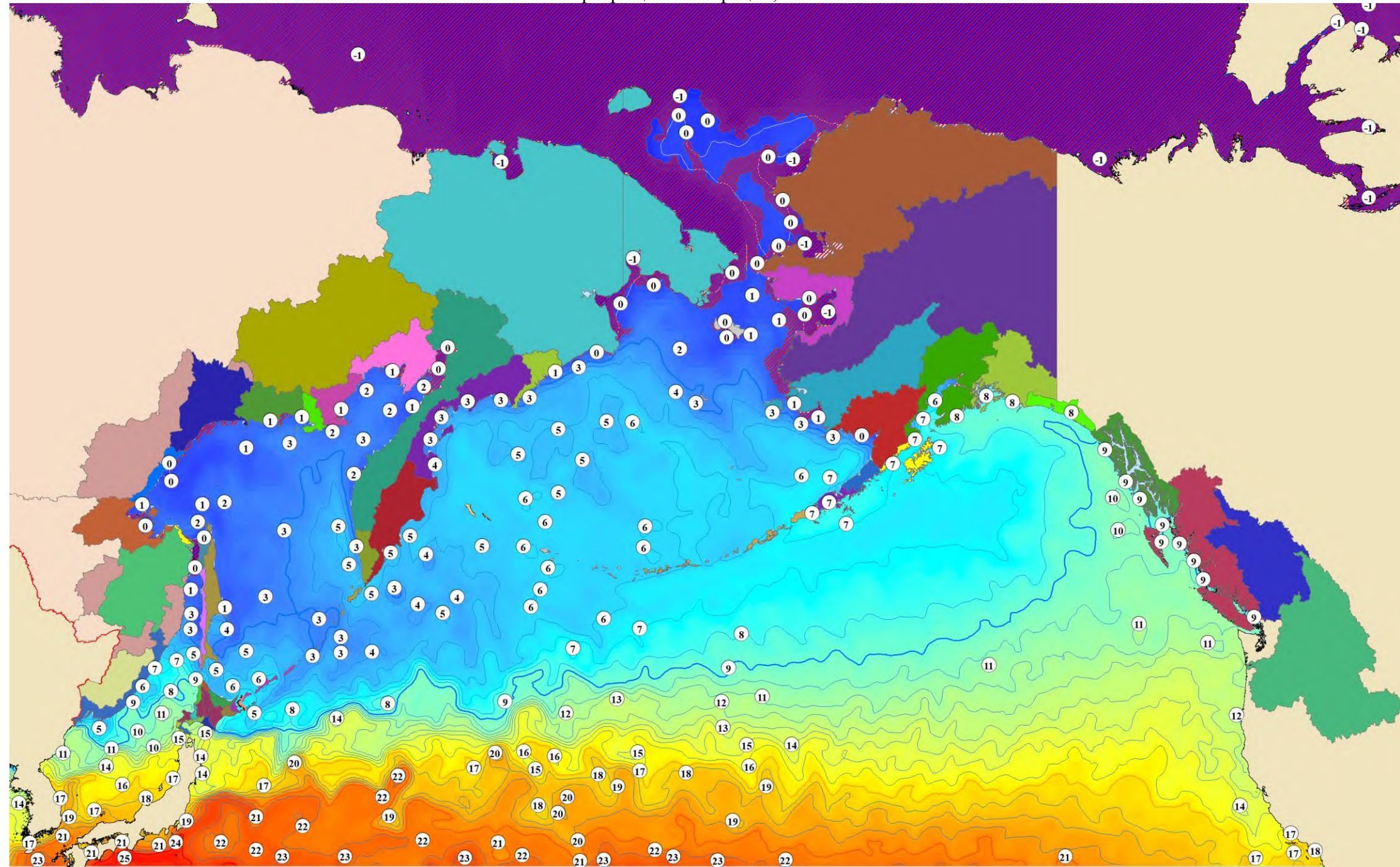
**Повидовой вылов тихоокеанских лососей на Дальнем Востоке России
на 26 ноября 2025 года (тонны; %)**



Температура поверхности океана 25 ноября 2025 года, °C

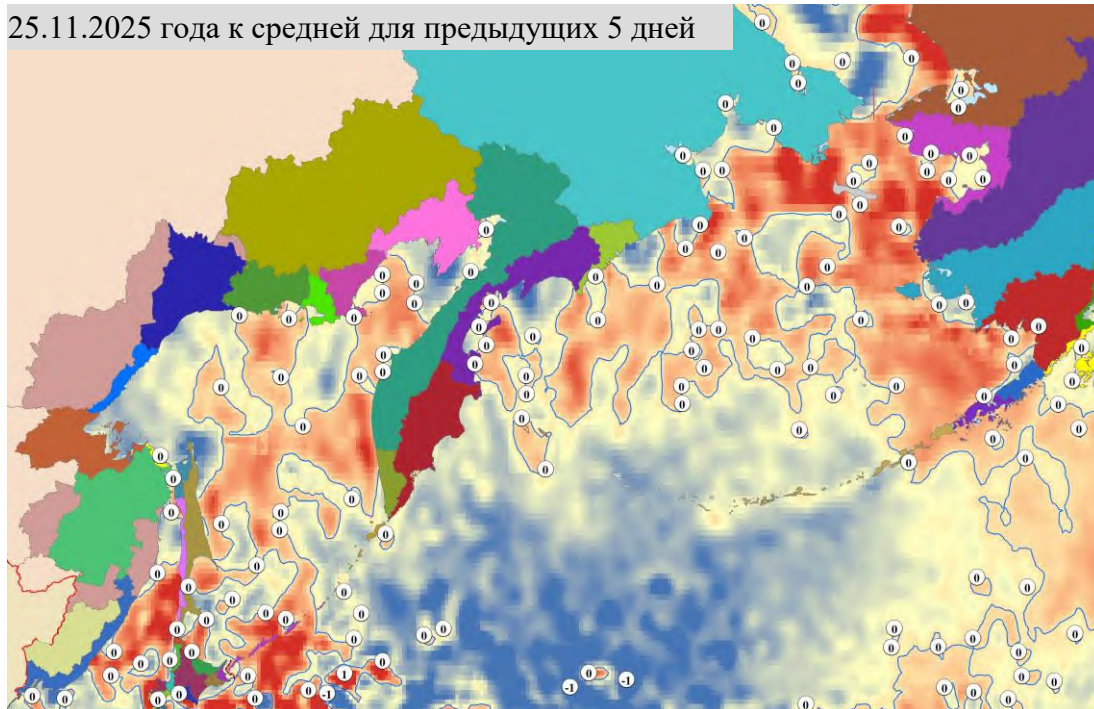
Примечание:  — ледовые поля

Неблагоприятные температуры для тихоокеанских лососей: 17°C и выше – снижение миграционной и пищедобывательной активности, 21°C и выше – прекращение миграции, 24°C и выше – гибель

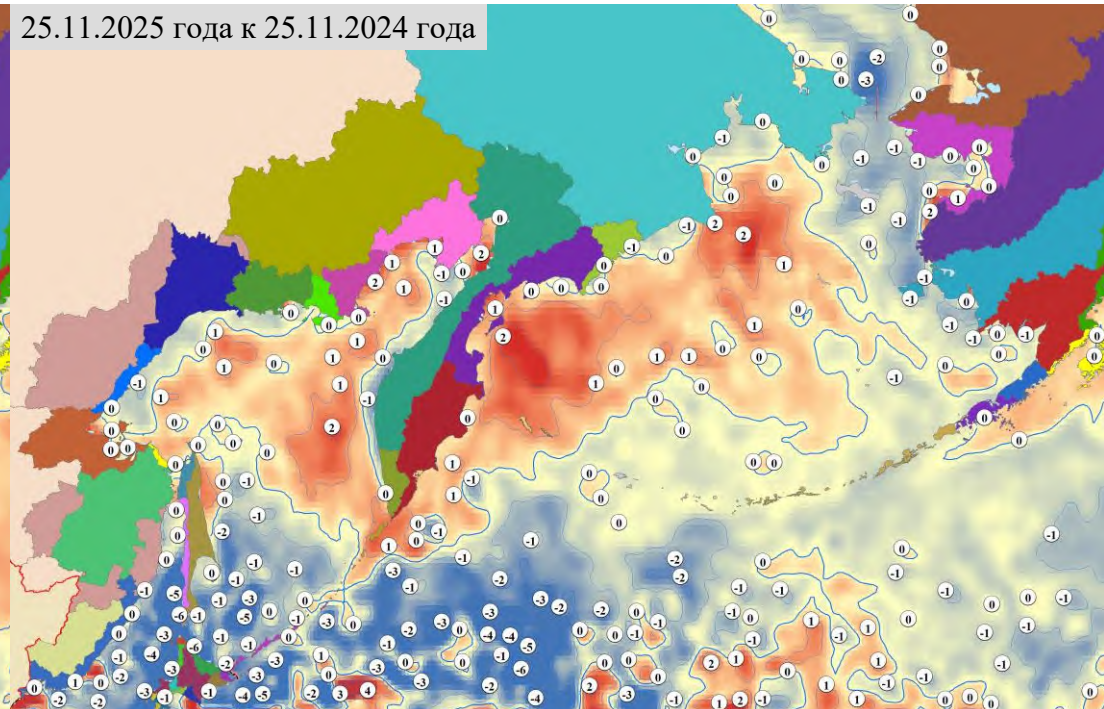


Разница температуры поверхности океана, °С

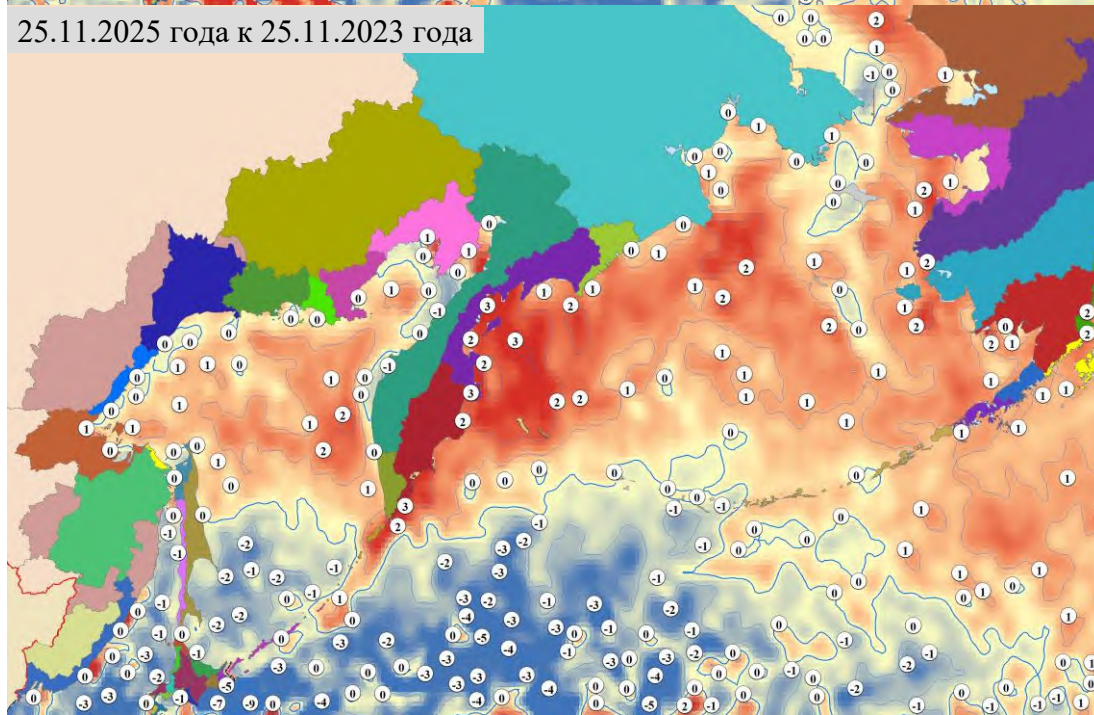
25.11.2025 года к средней для предыдущих 5 дней



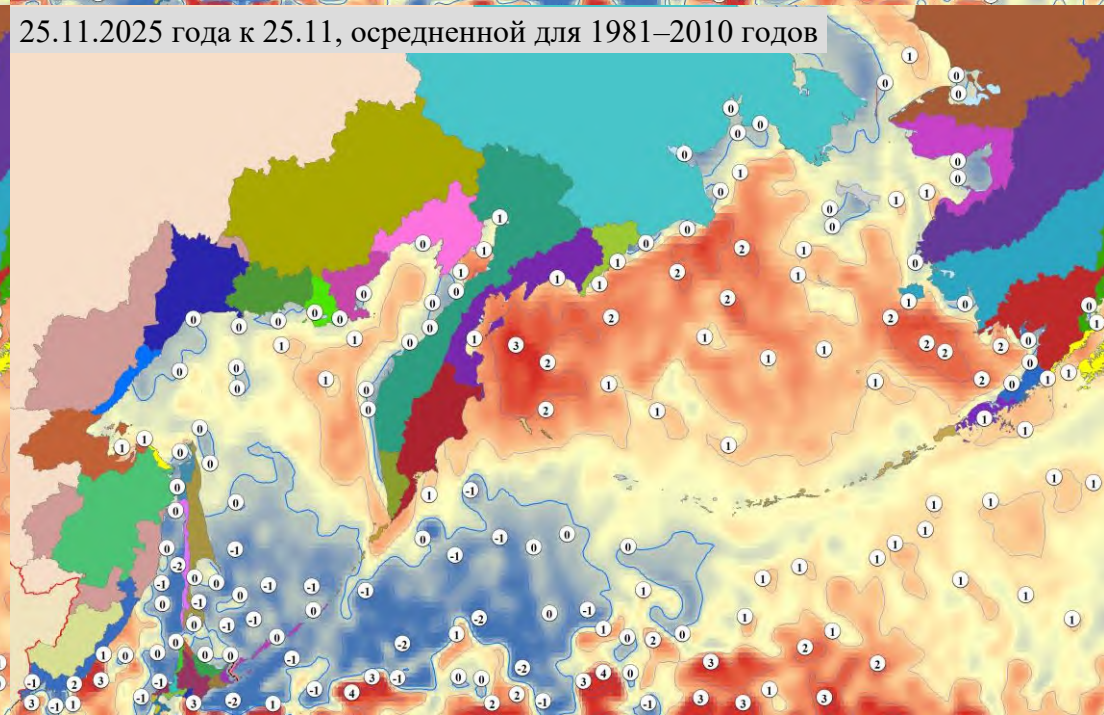
25.11.2025 года к 25.11.2024 года



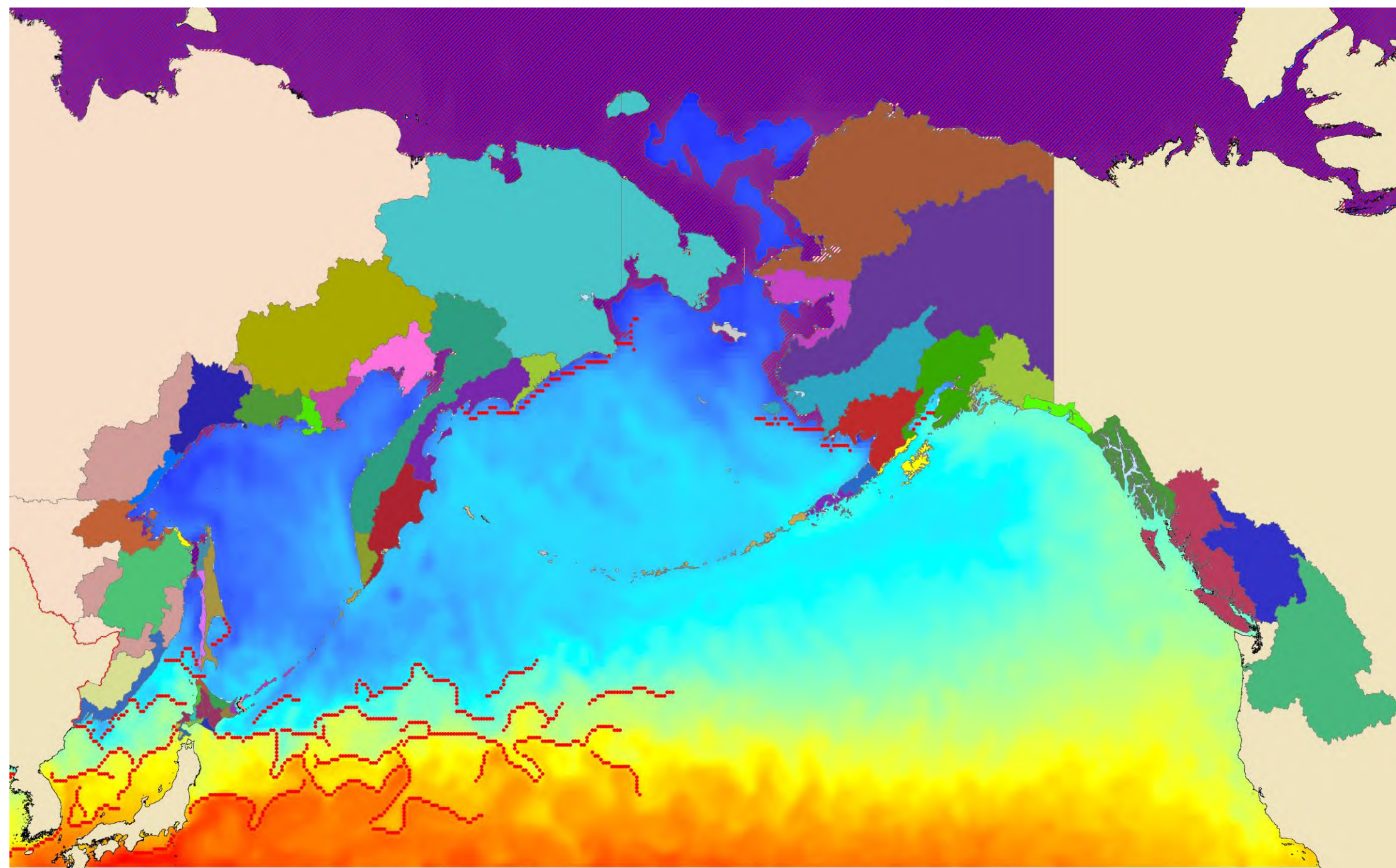
25.11.2025 года к 25.11.2023 года



25.11.2025 года к 25.11, осредненной для 1981–2010 годов

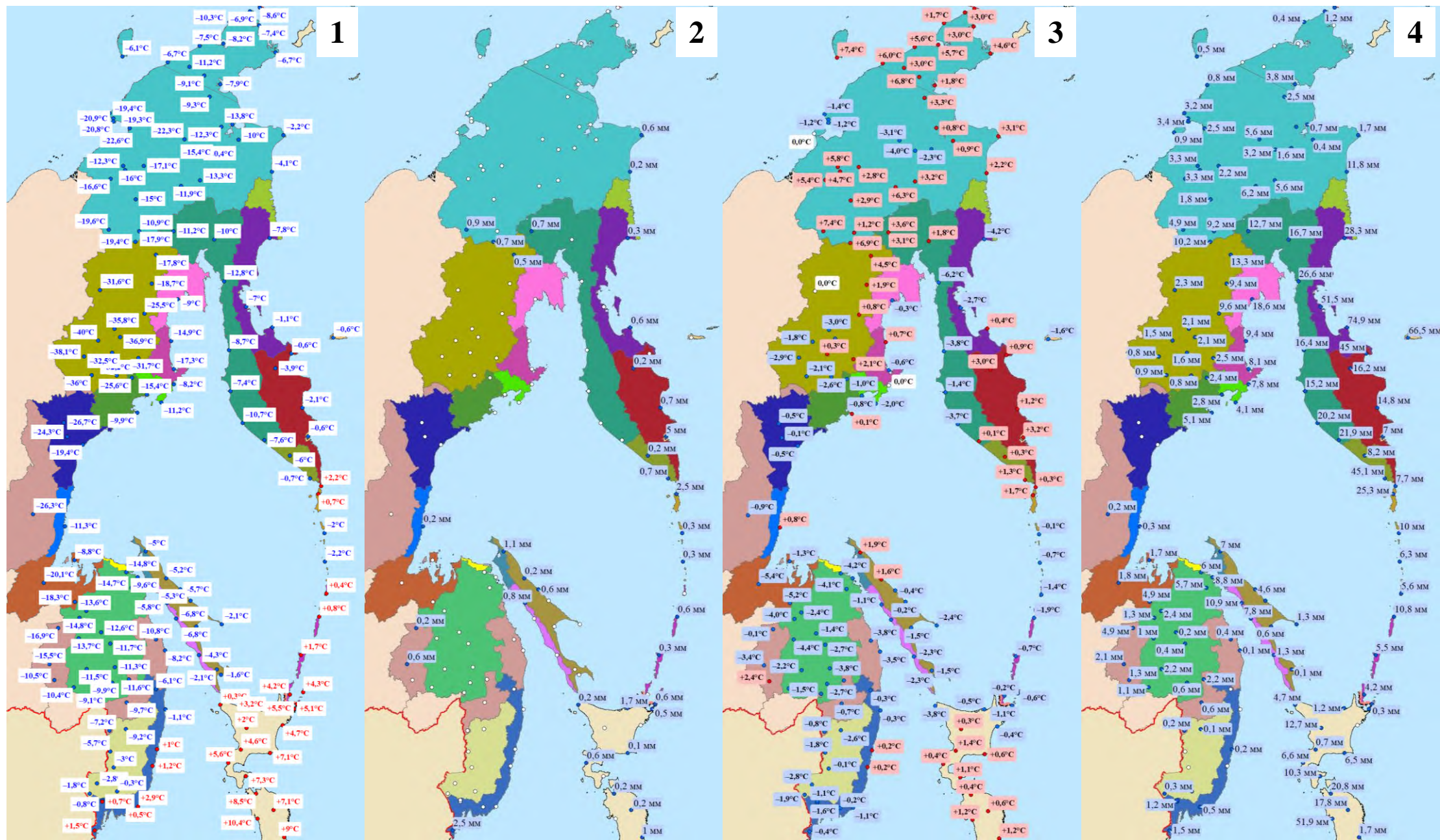


Фронтальные зоны (градиент 1°C и более) на 25 ноября 2025 года



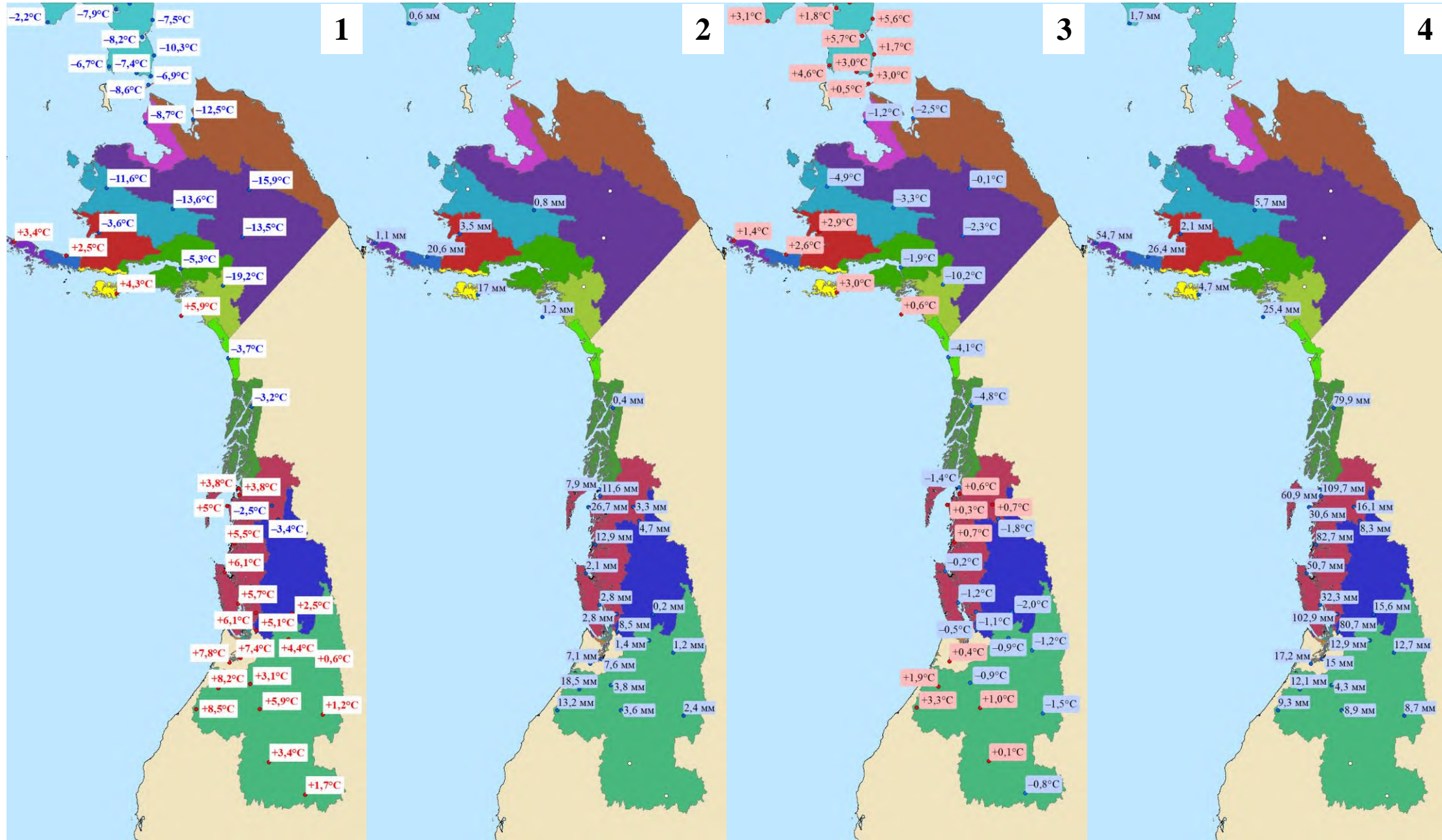
Метеорологическая обстановка на Дальнем Востоке

Примечание: 1 — средняя температура воздуха 26 ноября 2025 года, 2 — уровень осадков 26 ноября 2025 года, 3 — разница между температурой воздуха 26 ноября 2025 года и осредненной температурой воздуха за 21–25 ноября 2025 года, 4 — сумма осадков за 21–25 ноября 2025 года

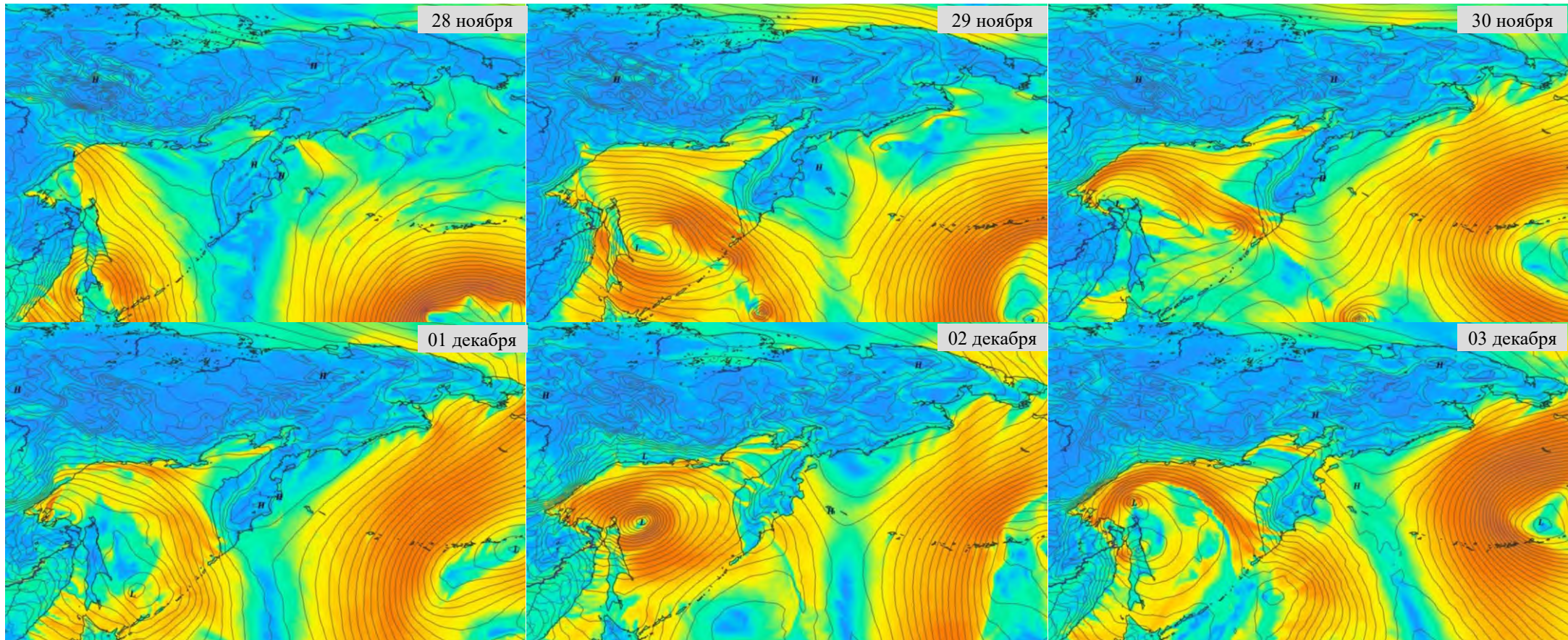


Метеорологическая обстановка на северо-западе Северной Америки

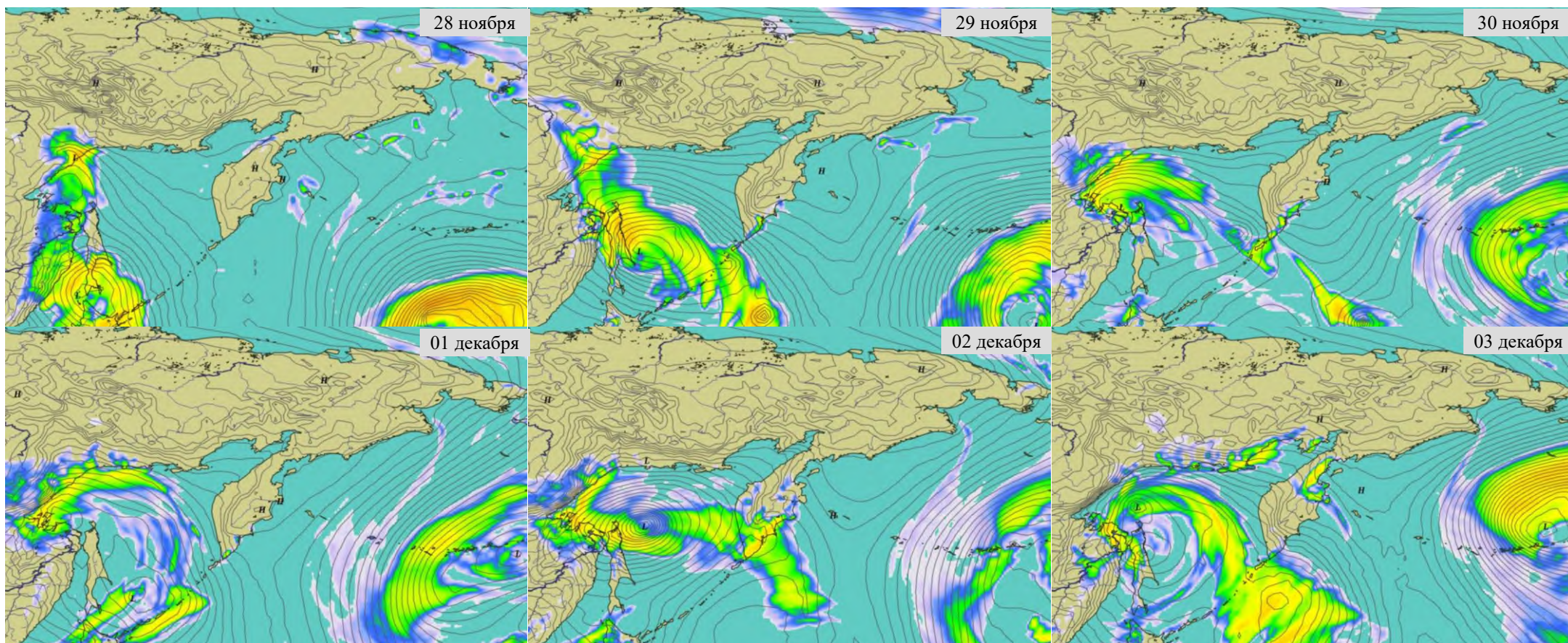
Примечание: 1 — средняя температура воздуха 26 ноября 2025 года, 2 — уровень осадков 26 ноября 2025 года, 3 — разница между температурой воздуха 26 ноября 2025 года и осредненной температурой воздуха за 21–25 ноября 2025 года, 4 — сумма осадков за 21–25 ноября 2025 года



Прогноз ветровой активности на Дальнем Востоке России на 28 ноября – 03 декабря 2025 года, м/с



Прогноз осадков на Дальнем Востоке России на 28 ноября – 03 декабря 2025 года, мм



**Прогноз температуры воздуха на Дальнем Востоке России
на 28 ноября – 03 декабря 2025 года, °С**

